

# 民生福祉常任委員会審査日程

日 時 平成28年9月6日(火)

午前9時

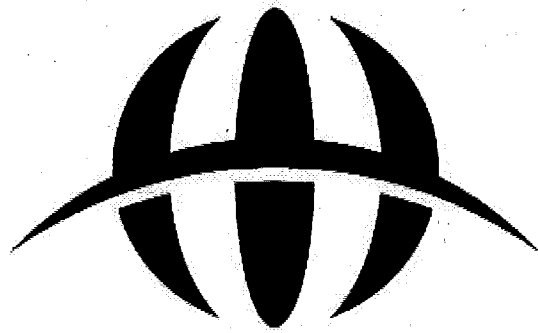
場 所 第2委員会室

## ～審査内容～

- 1 議案第64号 平成27年度山陽小野田市国民健康保険特別会計歳入歳出決算認定について（国保）
- 2 議案第66号 平成27年度山陽小野田市後期高齢者医療特別会計歳入歳出決算認定について（国保）
- 3 議案第65号 平成27年度山陽小野田市介護保険特別会計歳入歳出決算認定について（高齢）
- 4 議案第71号 平成27年度山陽小野田市病院事業決算認定について（病院）
- 5 閉会中の継続調査事項について

平成28年度  
(平成27年度実績)

## 山陽小野田市の国保



健康福祉部国保年金課

平成28年9月1日作成

# 目 次

1 事務機構、職員体制及び事務分掌	1
2 国民健康保険運営協議会	2
3 被保険者	
年度別人口・世帯数・被保険者の推移	3
国保被保険者数の内訳	4
被保険者異動状況	5
年齢階層別被保険者数	6
4 保険給付	
医療費（療養諸費）	7
療養給付費	8
療養費	9
業種別医療費等諸率の推移	10
高額療養費、高額介護合算療養費	11
任意給付	11
医療統計	
年齢階層別性別診療	12
年齢階層別入院・入院外診療費	13
疾病大分類別集計	14
疾病大分類別集計推移	15
疾病中分類別診療費順位の推移	16
疾病中分類別件数順位の推移	17
校区別診療状況	18
5 保健事業	
特定健診	19
特定保健指導	20
内臓脂肪症候群の該当者・予備群の減少率	20
はり・きゅう施術補助	21
各種検診受診状況	21

## 6 保険料

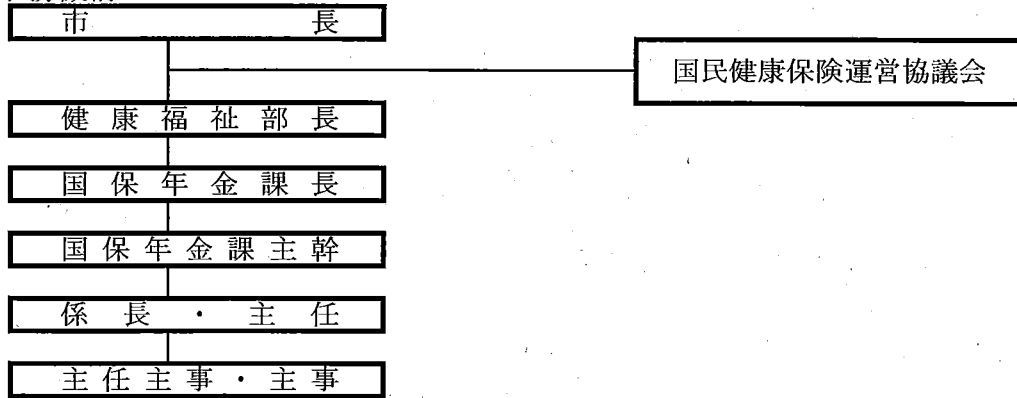
保険料率	22
算定額割合	23
保険料（現年度分）1人当たり調定額	24
課税対象額等の推移（医療給付費分）	25
保険料軽減状況	26
保険料収納状況の推移	27
不納欠損処分等の推移	28
納付方法別収納状況	29
滞納、督促、差押え等の状況	29
申請減免実施数及び減免額	30

## 7 保険財政

国民健康保険の収支状況	31
国民健康保険事業収支状況（被保険者1人当たり）	32
国庫支出金の状況	33
県支出金の状況	33
前期高齢者交付金の状況	33
一般会計繰入金の状況	34
所得別世帯状況	35
所得内容別人数状況	35

# 1 事務機構、職員体制及び事務分掌 (H. 28. 4. 1現在)

## ■事務機構



## ■職員数

- 20. 4. 1 13名 (課長1 補佐1 主査2 主任2 主事7 ) 嘱託1 臨時3 計17名
- 20. 7. 1 14名 (課長1 補佐1 主査2 主任2 主事8 ) 嘱託1 臨時3 計18名
- 21. 4. 1 15名 (課長1 補佐1 主査3 主任2 主事8 ) 嘱託1 臨時3 計19名
- 21. 10. 1 16名 (課長1 補佐1 主査3 主任2 主事9 ) 嘱託1 臨時3 計20名
- 22. 4. 1 16名 (課長1 主幹1 補佐1 主査1 主任1 主事11) 嘱託1 臨時3 計20名  
※1名は南支所勤務
- 23. 4. 1 15名 (課長1 補佐1 主査1 係長2 主任2 主事8 ) 嘱託1 臨時2 計18名
- 24. 4. 1 17名 (内兼務2) (課長1 補佐1 主査1 係長1 主任3 主事9 技師1 ) 臨時1 計18名
- 25. 4. 1 15名 (課長1 補佐1 係長3 主事10) 臨時1 計16名
- 26. 4. 1 15名 (課長1 主幹1 係長3 主事10) 臨時1 計16名
- 26. 10. 1 14名 (課長1 係長3 主事10) 臨時1 計15名
- 27. 4. 1 15名 (課長1 主幹1 係長3 主任主事6 主事4) 臨時1 計16名
- 28. 4. 1 15名 (課長1 主幹1 係長3 主任3 主任主事1 主事6) 臨時1 計16名

## ■事務分掌

- 課長、主幹 2名
  - 1 国民健康保険事業の企画及び運営に関する事項
  - 2 特別会計の予算及び決算に関する事項
  - 3 国民健康保険運営協議会に関する事項
- 国保係 9名
  - 1 国民健康保険料の賦課、徴収、督促及び滞納処分に関する事項
  - 2 国民健康保険の給付に関する事項
  - 3 国民健康保険の資格に関する事項
- 年金高齢医療係 4名
  - 1 後期高齢者医療に関する事項
  - 2 国民年金の普及に関する事項
- 特定健診係 1名
  - 1 国民健康保険の特定健康診査及び特定保健指導に関する事項
  - 2 後期高齢者医療の健康診査に関する事項

## 2 国民健康保険運営協議会

国民健康保険運営協議会は、国民健康保険法第11条及び国民健康保険法施行令第3条の規定に基づき、市長の諮問機関として国民健康保険事業の運営に関する重要事項その他必要事項を審議する機関である。

### ■山陽小野田市国民健康保険運営協議会委員名簿（平成28年3月31日現在）

任期：平成27年8月1日～平成29年7月31日（敬称略）

	代表区分	氏名
被保険者代表	被保険者	雨宮宏枝
	被保険者	酒井和枝
	被保険者	高松真智子
	被保険者	古谷義彦
保険医等代表	小野田医師会	長澤英明
	厚狭郡医師会	吉武和夫
	小野田歯科医師会	山田文隆
	山陽小野田薬剤師会	藤原哲
公益代表	山陽商工会議所	加藤政明
	小野田商工会議所	◎河東繁太郎
	山陽小野田市老人クラブ連合会	○平田武
	山陽小野田市女性団体連絡協議会	末富みどり
被用者保険代表	全国健康保険協会山口支部	小川学
	山陽小野田市人事課長	城戸信之

◎会長 ○副会長

### ■協議会開催状況

- |            |   |                                  |
|------------|---|----------------------------------|
| 20. 2. 27  | ①平成20年度歳入歳出予算<br>③特定健康診査等実施事業費計画<br>⑤後期高齢者医療に関する条例の制定 | ②条例の一部改正<br>④高医療費指定市町村の指定        |
| 20. 9. 4   | ①平成19年度歳入歳出決算   | ②国民健康保険事業運営安定化計画                 |
| 21. 2. 26  | ①平成21年度歳入歳出予算<br>③収納率及び療養の給付状況                        | ②平成21年度における国保制度改正                |
| 21. 9. 10  | ①平成20年度歳入歳出決算<br>③条例の一部改正                             | ②平成21年度歳入歳出補正予算                  |
| 22. 3. 4   | ①平成21年度歳入歳出補正予算<br>③平成22年度歳入歳出予算                      | ②条例の一部改正                         |
| 22. 10. 14 | ①平成21年度歳入歳出決算<br>③条例の一部改正                             | ②平成22年度歳入歳出補正予算                  |
| 23. 3. 17  | ①平成22年度歳入歳出補正予算<br>③平成23年度歳入歳出予算                      | ②条例の一部改正                         |
| 23. 9. 29  | ①平成22年度歳入歳出決算<br>②一部負担金の徴収猶予及び減免に関する要綱の改正             |                                  |
| 24. 2. 23  | ①平成23年度補正予算   | ②平成24年度歳入歳出予算                    |
| 24. 9. 27  | ①平成23年度歳入歳出決算   |                                  |
| 25. 2. 14  | ①平成24年度補正予算<br>③条例の一部改正                               | ②平成25年度歳入歳出予算                    |
| 25. 8. 29  | ①平成24年度歳入歳出決算<br>③平成25年度補正予算                          | ②条例の一部改正                         |
| 26. 2. 20  | ①平成25年度補正予算<br>③条例の一部改正                               | ②平成26年度歳入歳出予算                    |
| 26. 8. 21  | ①平成25年度歳入歳出決算   |                                  |
| 27. 2. 19  | ①平成26年度補正予算<br>③条例の一部改正                               | ②平成27年度歳入歳出予算                    |
| 27. 8. 27  | ①平成26年度歳入歳出決算   | ②平成27年度国民健康保険料率                  |
| 28. 2. 18  | ①平成27年度補正予算<br>③条例の一部改正                               | ②平成28年度歳入歳出予算<br>④国民健康保険データヘルス計画 |

### 3 被保険者

■年度別人口・世帯数・被保険者数の推移（年度末現在）

（単位：世帯、%、人）

年度	世 帯 数			人 口		
	全 市	国保加入世帯	加入率	全 市	国保被保険者	加入率
元	15,631	6,400	40.94	47,224	13,075	27.69
2	15,408	6,434	41.76	46,491	12,902	27.75
3	15,875	6,510	41.01	46,914	12,703	27.08
4	16,050	6,594	41.08	46,866	12,681	27.06
5	16,267	6,656	40.92	46,993	12,690	27.00
6	16,410	6,812	41.51	46,913	12,739	27.15
7	16,079	7,004	43.56	45,946	12,923	28.13
8	16,868	7,114	42.17	46,752	13,006	27.82
9	17,088	7,287	42.64	46,766	13,161	28.14
10	17,231	7,499	43.52	46,481	13,445	28.93
11	17,366	7,766	44.72	46,203	13,802	29.87
12	16,735	8,013	47.88	45,085	14,063	31.19
13	17,637	8,287	46.99	45,998	14,502	31.53
14	17,837	8,563	48.01	45,967	14,976	32.58
15	18,029	8,869	49.19	45,840	15,537	33.89
16	27,223	13,868	50.94	67,618	24,078	35.61
17	27,478	14,053	51.14	67,855	24,255	35.75
18	27,681	14,236	51.43	67,610	24,300	35.94
19	27,721	14,184	51.17	67,039	23,806	35.51
20	27,992	9,708	34.68	66,777	15,910	23.83
21	28,175	9,484	33.66	66,442	15,499	23.33
22	28,336	9,476	33.44	66,157	15,630	23.63
23	28,390	9,394	33.09	65,740	15,197	23.12
24	28,465	9,363	32.89	65,275	15,086	23.11
25	28,459	9,259	32.53	64,758	14,797	22.85
26	28,600	9,228	32.27	64,433	14,637	22.72
27	28,701	8,951	31.19	64,100	14,048	21.92

■国保被保険者数の内訳（年度間平均）

（単位：人、％）

年度	一般	割合	退職	割合	老人	割合	合計
元	7,549	57.74%	2,700	20.65%	2,826	21.61%	13,075
2	7,216	55.93%	2,666	20.66%	3,020	23.41%	12,902
3	6,867	54.06%	2,651	20.87%	3,185	25.07%	12,703
4	6,717	52.97%	2,605	20.54%	3,359	26.49%	12,681
5	6,579	51.84%	2,593	20.43%	3,518	27.72%	12,690
6	6,406	50.29%	2,599	20.40%	3,734	29.31%	12,739
7	6,373	49.32%	2,609	20.19%	3,941	30.50%	12,923
8	6,216	47.79%	2,621	20.15%	4,169	32.05%	13,006
9	6,112	46.44%	2,686	20.41%	4,363	33.15%	13,161
10	6,131	45.60%	2,731	20.31%	4,583	34.09%	13,445
11	6,172	44.72%	2,788	20.20%	4,842	35.08%	13,802
12	6,097	43.35%	2,736	19.46%	5,230	37.19%	14,063
13	6,230	42.96%	2,737	18.87%	5,535	38.17%	14,502
14	6,437	42.98%	2,762	18.44%	5,777	38.58%	14,976
15	6,734	43.34%	3,130	20.15%	5,673	36.51%	15,537
16	10,044	41.71%	5,438	22.58%	8,596	35.70%	24,078
17	9,812	40.45%	6,044	24.92%	8,399	34.63%	24,255
18	9,690	39.88%	6,495	26.73%	8,115	33.40%	24,300
19	9,512	39.44%	6,814	28.25%	7,791	32.31%	24,117
20	14,171	88.59%	1,826	11.41%			15,997
21	14,526	91.23%	1,397	8.77%			15,923
22	14,158	90.58%	1,472	9.42%			15,630
23	13,761	88.99%	1,703	11.01%			15,464
24	13,634	89.26%	1,640	10.74%			15,274
25	13,586	90.25%	1,468	9.75%			15,054
26	13,668	91.74%	1,230	8.26%			14,898
27	13,702	94.07%	863	5.93%			14,565



■被保険者異動状況

(単位：人)

異動事由		年度						
		21	22	23	24	25	26	27
資格取得	転入	370	429	413	488	450	420	406
	社保離脱	1,809	1,906	1,882	2,162	1,973	1,833	1,617
	生保廃止	35	65	67	75	50	55	45
	出生	54	56	55	55	40	49	58
	後期離脱	1	1	1	1	1	0	4
	その他	13	14	11	18	18	11	10
	計	2,282	2,471	2,429	2,799	2,532	2,368	2,140
資格喪失	転出	427	328	380	375	378	365	341
	社保加入	1,286	1,352	1,194	1,559	1,652	1,310	1,446
	生保開始	110	81	112	90	65	61	54
	死亡	105	109	125	126	111	110	89
	後期加入	735	737	720	727	555	645	761
	その他	30	28	36	33	60	37	38
	計	2,693	2,635	2,567	2,910	2,821	2,528	2,729
増減	△ 411	△ 164	△ 138	△ 111	△ 289	△ 160	△ 589	

■年齢階層別被保険者数(平成28年5月末現在)

(単位:人、%、歳)

年齢階層	一般被保険者			退職被保険者			一般+退職被保険者			
	男	女	計	男	女	計	男	女	計	構成比
0~4歳	123	113	236	0	0	0	123	113	236	1.68%
5~9歳	135	117	252	1	0	1	136	117	253	1.80%
10~14歳	163	145	308	1	1	2	164	146	310	2.20%
15~19歳	161	148	309	0	1	1	161	149	310	2.20%
20~24歳	173	159	332	1	3	4	174	162	336	2.39%
25~29歳	150	141	291	3	1	4	153	142	295	2.09%
30~34歳	173	184	357	5	2	7	178	186	364	2.58%
35~39歳	229	230	459	5	2	7	234	232	466	3.31%
40~44歳	308	257	565	2	1	3	310	258	568	4.03%
45~49歳	270	257	527	0	0	0	270	257	527	3.74%
50~54歳	251	240	491	0	3	3	251	243	494	3.51%
55~59歳	294	376	670	1	32	33	295	408	703	4.99%
60~64歳	436	793	1,229	303	243	546	739	1,036	1,775	12.60%
65~69歳	1,831	2,268	4,099	12	6	18	1,843	2,274	4,117	29.23%
70~74歳	1,524	1,807	3,331	0	0	0	1,524	1,807	3,331	23.65%
合計	6,221	7,235	13,456	334	295	629	6,555	7,530	14,085	100.00%
平均年齢	52.1	54.9	53.6	60.7	60.2	60.5	52.5	55.1	53.9	

## 4 保険給付

### ■医療費（療養諸費）

#### 【一般被保険者】

(単位：人、件、円)

年度	被保険者数	件数	費用額	保険者負担額	1人当たり	
					費用額	負担額
23	13,761	247,102	5,665,528,890	4,160,148,648	411,709	302,314
24	13,634	247,306	5,658,302,014	4,157,371,018	415,014	304,927
25	13,586	256,013	5,671,088,924	4,168,866,148	417,422	306,850
26	13,668	270,281	5,784,040,651	4,259,147,176	423,181	311,615
27	13,702	271,853	5,992,104,168	4,398,412,099	437,316	321,005

#### 【退職被保険者】

(単位：人、件、円)

年度	被保険者数	件数	費用額	保険者負担額	1人当たり	
					費用額	負担額
23	1,703	32,677	679,095,548	474,772,196	398,764	278,786
24	1,640	31,298	651,096,358	455,295,834	397,010	277,619
25	1,468	29,372	599,315,480	419,277,880	408,253	285,612
26	1,230	25,285	491,767,137	343,778,501	399,811	279,495
27	863	19,192	401,935,550	281,010,212	465,742	325,620

#### 【全被保険者】

(単位：人、件、円)

年度	被保険者数	件数	費用額	保険者負担額	1人当たり	
					費用額	負担額
23	15,464	279,779	6,344,624,438	4,634,920,844	410,284	299,723
24	15,274	278,604	6,309,398,372	4,612,666,852	413,081	301,995
25	15,054	285,385	6,270,404,404	4,588,144,028	416,527	304,779
26	14,898	295,566	6,275,807,788	4,602,925,677	421,252	308,963
27	14,565	291,045	6,394,039,718	4,679,422,311	439,000	321,279

■療養給付費

【一般被保険者】

(単位：円)

年度	費用額				調剤	食事療養費	訪問看護
	入院	入院外	歯科	計			
23	2,325,147,432	1,816,295,728	343,750,470	4,485,193,630	962,647,656	158,310,056	12,433,750
24	2,399,942,375	1,754,876,072	334,723,570	4,489,542,017	959,062,408	150,926,022	16,860,750
25	2,284,944,924	1,744,006,895	341,819,920	4,370,771,739	1,087,478,115	151,851,048	18,909,150
26	2,334,812,080	1,660,442,021	350,845,820	4,346,099,921	1,209,258,763	157,494,418	28,824,010
27	2,376,048,894	1,721,612,158	342,607,310	4,440,268,362	1,320,185,281	155,431,393	33,524,340

【退職被保険者】

(単位：円)

年度	費用額				調剤	食事療養費	訪問看護
	入院	入院外	歯科	計			
23	206,975,970	271,733,080	46,987,710	525,696,760	134,041,830	9,726,208	2,509,550
24	237,974,590	233,329,890	42,979,010	514,283,490	118,825,910	11,967,980	473,750
25	234,542,898	191,698,876	35,099,850	461,341,624	121,732,543	11,599,668	592,850
26	178,278,921	158,616,373	31,062,390	367,957,684	108,615,100	8,873,971	1,808,570
27	139,053,100	139,452,870	27,245,020	305,750,990	81,997,640	7,044,094	3,681,900

【全被保険者】

(単位：円)

年度	費用額				調剤	食事療養費	訪問看護
	入院	入院外	歯科	計			
23	2,532,123,402	2,088,028,808	390,738,180	5,010,890,390	1,096,689,486	168,036,264	14,943,300
24	2,637,916,965	1,988,205,962	377,702,580	5,003,825,507	1,077,888,318	162,894,002	17,334,500
25	2,519,487,822	1,935,705,771	376,919,770	4,832,113,363	1,209,210,658	163,450,716	19,502,000
26	2,513,091,001	1,819,058,394	381,908,210	4,714,057,605	1,317,873,863	166,368,389	30,632,580
27	2,515,101,994	1,861,065,028	369,852,330	4,746,019,352	1,402,182,921	162,475,487	37,206,240

■療養費

【一般被保険者】

(単位：件、円)

年度	一般診療		補装具		柔道整復		その他		計	
	件数	費用額	件数	費用額	件数	費用額	件数	費用額	件数	費用額
23	186	2,013,064	158	5,390,061	4,479	37,815,993	82	1,687,770	4,905	46,906,888
24	161	1,428,412	192	5,332,358	4,186	33,899,392	51	1,250,655	4,590	41,910,817
25	187	1,961,405	197	5,071,479	4,176	33,097,453	76	1,948,535	4,636	42,078,872
26	232	2,221,244	190	5,811,687	4,120	30,954,328	148	3,376,280	4,690	42,363,539
27	153	1,612,400	179	4,638,975	4,524	34,408,432	87	2,034,985	4,943	42,694,792

【退職被保険者】

(単位：件、円)

年度	一般診療		補装具		柔道整復		その他		計	
	件数	費用額	件数	費用額	件数	費用額	件数	費用額	件数	費用額
23	3	33,920	21	619,285	662	5,173,425	51	1,294,570	737	7,121,200
24	4	50,030	20	371,053	510	3,932,625	52	1,191,520	586	5,545,228
25	8	81,260	16	459,119	459	2,957,636	16	550,780	499	4,048,795
26	101	1,035,540	11	865,811	374	2,605,941	1	4,520	487	4,511,812
27	2	18,230	19	753,345	301	2,112,481	7	576,870	329	3,460,926

【全被保険者】

(単位：件、円)

年度	一般診療		補装具		柔道整復		その他		計	
	件数	費用額	件数	費用額	件数	費用額	件数	費用額	件数	費用額
23	189	2,046,984	179	6,009,346	5,141	42,989,418	133	2,982,340	5,642	54,028,088
24	165	1,478,442	212	5,703,411	4,696	37,832,017	103	2,442,175	5,176	47,456,045
25	195	2,042,665	213	5,530,598	4,635	36,055,089	92	2,499,315	5,135	46,127,667
26	333	3,256,784	201	6,677,498	4,494	33,560,269	149	3,380,800	5,177	46,875,351
27	155	1,630,630	198	5,392,320	4,825	36,520,913	94	2,611,855	5,272	46,155,718

■業種別医療費等諸率の推移

1人当たり費用額

(単位：円)

年度	計	入院	入院外	歯科	調剤	食事療養	訪問看護	療養費等
23	410,284	163,743	135,025	25,268	70,919	10,866	966	3,494
24	413,081	172,706	130,169	24,728	70,570	10,665	1,135	3,107
25	416,527	167,363	128,584	25,038	80,325	10,858	1,295	3,064
26	421,252	168,686	122,101	25,635	88,460	11,167	2,056	3,146
27	439,000	172,681	127,777	25,393	96,271	11,155	2,554	3,169

受診率 (レセプト件数 ÷ 被保険者数)

(単位：%)

年度	計	入院	入院外	歯科	調剤	食事療養	訪問看護	療養費等
23	1164.5%	34.0%	975.7%	153.4%	—	—	1.4%	—
24	1166.3%	34.3%	974.7%	155.8%	—	—	1.4%	—
25	1189.9%	33.9%	989.6%	165.0%	—	—	1.5%	—
26	1220.9%	34.0%	1013.0%	171.7%	—	—	2.1%	—
27	1232.6%	33.6%	1021.4%	174.9%	—	—	2.7%	—

1件当たり日数

(単位：日)

年度	計	入院	入院外	歯科	調剤	食事療養	訪問看護	療養費等
23	2.4	17.9	1.9	2.4	—	—	7.0	—
24	2.4	17.6	1.8	2.3	—	—	7.4	—
25	2.3	17.7	1.8	2.3	—	—	7.6	—
26	2.3	18.0	1.7	2.2	—	—	8.0	—
27	2.2	18.1	1.7	2.2	—	—	8.1	—

1日当たり費用額

(単位：円)

年度	計	入院	入院外	歯科	調剤	食事療養	訪問看護	療養費等
22	13,911	25,785	7,121	6,570	3,500	1,798	10,059	—
23	14,387	26,989	7,338	6,810	3,854	1,791	9,962	—
24	14,844	28,588	7,295	6,812	3,955	1,765	10,902	—
25	15,035	27,866	7,290	6,690	4,554	1,808	11,398	—
26	15,143	27,604	6,963	6,762	5,044	1,827	11,952	—
27	15,851	28,488	7,328	6,720	5,521	1,840	11,649	—

■高額療養費、高額介護合算療養費

(単位：件、円)

年 度	高額療養費			高額介護合算療養費			
	件数	支給額	1件当たり 支給額	件数	支給額	1件当たり 支給額	
23	一般	8,041	516,498,740	64,233	1	168,341	168,341
	退職	592	62,918,334	106,281	0	0	0
	計	8,633	579,417,074	67,117	1	168,341	168,341
24	一般	8,445	535,257,888	63,382	15	360,245	24,016
	退職	602	63,634,146	105,705	4	371,534	92,884
	計	9,047	598,892,034	66,198	19	731,779	38,515
25	一般	8,261	489,212,227	59,219	8	280,339	35,042
	退職	511	54,546,050	106,744	0	0	0
	計	8,772	543,758,277	61,988	8	280,339	35,042
26	一般	9,945	553,733,819	55,680	10	85,763	8,576
	退職	515	52,830,864	102,584	0	0	0
	計	10,460	606,564,683	57,989	10	85,763	8,576
27	一般	9,869	600,888,683	60,886	18	313,615	17,423
	退職	461	42,672,753	92,566	1	17,825	17,825
	計	10,330	643,561,436	62,300	19	331,440	17,444

■任意給付

(単位：件、円)

年度	出産育児一時金			葬 祭 費		
	件数	1件の支給額	給付額	件数	1件の支給額	給付額
23	52	380,000	21,750,000	115	50,000	5,750,000
		420,000				
24	51	380,000	21,360,000	118	50,000	5,900,000
		420,000				
25	39	390,000	13,519,642	110	50,000	5,500,000
		420,000				
26	43	404,000	16,079,372	114	50,000	5,700,000
		420,000				
27	46	404,000	18,113,495	88	50,000	4,400,000
		420,000				

■年齢階層別性別診療 平成28年5月診療分

(単位：人、件、%、円)

年齢階層	男			女			計			
	被保険者数	件数	受診率	被保険者数	件数	受診率	被保険者数	件数	受診率	1人当たり診療費
0～4歳	123	150	122.0%	113	111	98.2%	236	261	110.6%	18,959
5～9歳	136	135	99.3%	117	78	66.7%	253	213	84.2%	6,356
10～14歳	164	106	64.6%	146	86	58.9%	310	192	61.9%	8,104
15～19歳	161	53	32.9%	149	65	43.6%	310	118	38.1%	5,708
20～24歳	174	41	23.6%	162	85	52.5%	336	126	37.5%	5,682
25～29歳	153	58	37.9%	142	77	54.2%	295	135	45.8%	7,144
30～34歳	178	97	54.5%	186	125	67.2%	364	222	61.0%	8,084
35～39歳	234	113	48.3%	232	157	67.7%	466	270	57.9%	18,282
40～44歳	310	151	48.7%	258	207	80.2%	568	358	63.0%	23,212
45～49歳	270	153	56.7%	257	184	71.6%	527	337	63.9%	15,758
50～54歳	251	188	74.9%	243	188	77.4%	494	376	76.1%	19,700
55～59歳	295	241	81.7%	408	354	86.8%	703	595	84.6%	30,632
60～64歳	739	681	92.2%	1,036	1,092	105.4%	1,775	1,773	99.9%	33,435
65～69歳	1,843	2,006	108.8%	2,274	2,629	115.6%	4,117	4,635	112.6%	26,185
70～74歳	1,524	2,063	135.4%	1,807	2,732	151.2%	3,331	4,795	144.0%	38,601
合計	6,555	6,236	95.1%	7,530	8,170	108.5%	14,085	14,406	102.3%	26,550

は、各項目の上位3位



■年齢階層別入院・入院外診療費 平成28年5月診療分

(単位：人、%、件、円)

年齢階層	被保険者数	構成比	入院			入院外		
			件数	診療費	1件当たり診療費	件数	診療費	1件当たり診療費
0～4歳	236	1.68%	4	2,387,020	596,755	257	2,163,150	8,417
5～9歳	253	1.80%	0	0	0	213	1,614,520	7,580
10～14歳	310	2.20%	1	778,970	778,970	191	1,741,250	9,116
15～19歳	310	2.20%	1	793,570	793,570	117	953,050	8,146
20～24歳	336	2.39%	1	770,150	770,150	125	1,150,520	9,204
25～29歳	295	2.09%	6	1,039,220	173,203	129	1,096,900	8,503
30～34歳	364	2.58%	4	714,770	0	218	2,211,600	10,145
35～39歳	466	3.31%	8	5,188,810	648,601	262	3,312,370	12,643
40～44歳	568	4.03%	15	8,154,600	543,640	343	5,030,070	14,665
45～49歳	527	3.74%	13	4,244,100	326,469	324	4,091,740	12,629
50～54歳	494	3.51%	14	5,225,040	373,217	362	4,447,830	12,287
55～59歳	703	4.99%	29	14,625,060	504,312	566	7,399,210	13,073
60～64歳	1,775	12.60%	71	30,697,620	432,361	1,702	29,318,490	17,226
65～69歳	4,117	29.23%	108	52,510,020	486,204	4,527	55,344,980	12,226
70～74歳	3,331	23.65%	118	70,256,230	595,392	4,677	56,701,300	12,123
合計	14,085	100.00%	393	197,385,180	502,252	14,013	176,576,980	12,601

は、各項目の上位3位

■疾病大分類別集計 平成28年5月診療分

(単位：件、日、円、%)

疾病大分類	件数	日数	診療費	1人当たり 診療費	受診率	1件当たり	
						日数	診療費
1. 感染症及び寄生虫症	325	500	4,686,060	333	2.31%	1.54	14,419
2. 新生物	495	1,453	57,560,330	4,087	3.51%	2.94	116,283
3. 血液及び造血器の疾患 並びに免疫機構の障害	48	92	4,537,080	322	0.34%	1.92	94,523
4. 内分泌、栄養及び代謝 疾患	1,501	2,189	23,712,910	1,684	10.66%	1.46	15,798
5. 精神及び行動の障害	778	4,465	49,106,140	3,486	5.52%	5.74	63,118
6. 神経系の疾患	370	985	14,492,020	1,029	2.63%	2.66	39,168
7. 眼及び付属器の疾患	1,049	1,290	12,273,860	871	7.45%	1.23	11,701
8. 耳及び乳様突起の疾患	241	454	2,626,360	186	1.71%	1.88	10,898
9. 循環器系の疾患	2,881	4,550	56,844,390	4,036	20.45%	1.58	19,731
10. 呼吸器系の疾患	1,072	1,986	18,008,970	1,279	7.61%	1.85	16,799
11. 消化器系の疾患	2,674	5,348	45,011,240	3,196	13.99%	2.00	16,833
12. 皮膚及び皮下組織の疾患	630	1,021	7,487,720	532	4.47%	1.62	11,885
13. 筋骨格系及び結合組織の 疾患	1,249	3,850	25,228,210	1,791	8.87%	3.03	20,199
14. 腎尿路生殖器系の疾患	395	994	22,897,740	1,626	2.80%	2.52	57,969
15. 妊娠、分娩及び産じょく	12	31	187,380	13	0.09%	2.58	15,615
16. 周産期に発生した病態	3	6	139,610	10	0.02%	2.00	46,537
17. 先天奇形、染色体異常	24	53	1,159,720	82	0.17%	2.21	48,322
18. 症状診断不明状態	185	313	4,110,240	292	1.31%	1.69	22,218
19. 損傷、中毒及びその他の 外因の影響	474	1,482	23,892,180	1,696	3.37%	3.13	50,405
合計	14,406	31,062	373,962,160	26,550	102.28%	2.16	25,959

は、各項目の上位3位

■疾病大分類別集計推移（1人当たり診療費）

（単位：円）

疾病大分類	平成24年5月分	平成25年5月分	平成26年5月分	平成27年5月分	平成28年5月分
1. 感染症及び寄生虫症	649	659	405	286	333
2. 新生物	3,695	3,878	4,281	3,811	4,087
3. 血液及び造血器の疾患並びに免疫機構の障害	191	138	106	216	322
4. 内分泌、栄養及び代謝疾患	1,946	2,130	1,866	1,623	1,684
5. 精神及び行動の障害	2,817	2,881	2,958	3,217	3,486
6. 神経系の疾患	816	1,379	1,133	1,042	1,029
7. 眼及び付属器の疾患	904	1,057	598	922	871
8. 耳及び乳様突起の疾患	223	222	174	164	186
9. 循環器系の疾患	5,972	4,191	4,689	5,788	4,086
10. 呼吸器系の疾患	1,860	1,208	1,329	1,015	1,279
11. 消化器系の疾患	3,531	3,106	3,405	3,453	3,196
12. 皮膚及び皮下組織の疾患	314	366	374	537	532
13. 筋骨格系及び結合組織の疾患	1,878	1,975	2,022	1,850	1,791
14. 腎尿路生殖器系の疾患	1,499	1,379	1,489	1,966	1,626
15. 妊娠、分娩及び産じょく	5	21	23	124	13
16. 周産期に発生した病態	8	134	59	59	10
17. 先天奇形、染色体異常	17	61	46	40	82
18. 症状診断不明状態	352	174	182	323	292
19. 損傷、中毒及びその他の外因の影響	1,423	1,321	1,207	1,156	1,696
合計	28,101	26,280	26,346	27,597	26,550

は、各項目の上位3位

■疾病中分類別診療費順位の推移

(単位：万円)

順位	平成24年5月分		平成25年5月分		平成26年5月分		平成27年5月分		平成28年5月分	
	疾病名	診療費	疾病名	診療費	疾病名	診療費	疾病名	診療費	疾病名	診療費
1	統合失調症	3,073	統合失調症	2,954	統合失調症	3,294	統合失調症	3,248	統合失調症	3,313
2	高血圧性疾患	2,249	高血圧性疾患	2,383	その他の悪性新生物	2,048	高血圧性疾患	2,024	その他の悪性新生物	2,187
3	その他の心疾患	2,177	糖尿病	2,188	歯肉炎及び歯周疾患	2,019	その他の心疾患	2,023	高血圧性疾患	2,164
4	歯肉炎及び歯周疾患	2,121	歯肉炎及び歯周疾患	2,059	高血圧性疾患	1,870	歯肉炎及び歯周疾患	1,976	歯肉炎及び歯周疾患	1,824
5	糖尿病	2,017	その他の悪性新生物	1,919	糖尿病	1,811	腎不全	1,755	骨折	1,458
6	腎不全	1,590	その他の神経系の疾患	1,442	腎不全	1,583	糖尿病	1,487	糖尿病	1,389
7	その他の悪性新生物	1,477	腎不全	1,176	脳内出血	1,311	脳梗塞	1,430	腎不全	1,300
8	その他の循環器系の疾患	1,447	その他の損傷 外因の影響	1,149	その他の心疾患	1,159	その他の悪性新生物	1,103	その他の神経系の疾患	1,114
9	脳梗塞	1,222	関節症	1,061	その他の消化器系の疾患	1,083	脊椎障害(脊椎症を含む)	1,061	脳梗塞	1,083
10	骨折	1,165	その他の心疾患	966	その他の神経系の疾患	1,077	その他の神経系の疾患	1,043	関節症	859

■疾病中分類別件数順位の推移

(単位：件)

順位	平成24年5月分		平成25年5月分		平成26年5月分		平成27年5月分		平成28年5月分	
	疾病名	件数	疾病名	件数	疾病名	件数	疾病名	件数	疾病名	件数
1	高血圧性疾患	2,061	高血圧性疾患	2,100	高血圧性疾患	2,119	高血圧性疾患	2,131	高血圧性疾患	2,171
2	歯肉炎及び歯周疾患	1,308	歯肉炎及び歯周疾患	1,375	歯肉炎及び歯周疾患	1,355	歯肉炎及び歯周疾患	1,445	歯肉炎及び歯周疾患	1,374
3	糖尿病	766	糖尿病	759	糖尿病	784	その他の内分泌、栄養及び代謝疾患	714	糖尿病	724
4	その他の内分泌、栄養及び代謝疾患	717	その他の内分泌、栄養及び代謝疾患	748	その他の内分泌、栄養及び代謝疾患	718	糖尿病	704	その他の内分泌、栄養及び代謝疾患	706
5	屈折及び調整の障害	430	屈折及び調整の障害	500	その他の損傷及び外因の影響	474	屈折及び調整の障害	489	屈折及び調整の障害	480
6	その他の損傷及び外因の影響	395	その他の損傷及び外因の影響	444	屈折及び調整の障害	471	その他の損傷及び外因の影響	431	その他の損傷及び外因の影響	358
7	その他の眼及び付属器の疾患	380	その他の眼及び付属器の疾患	367	皮膚炎及び湿疹	345	その他の眼及び付属器の疾患	334	皮膚炎及び湿疹	314
8	皮膚炎及び湿疹	374	皮膚炎及び湿疹	362	その他の眼及び付属器の疾患	340	皮膚炎及び湿疹	313	その他の眼及び付属器の疾患	311
9	喘息	308	喘息	312	関節症	297	気分障害	299	気分障害	301
10	気分障害	290	気分障害	280	気分障害	293	その他の消化器系疾患	282	その他の消化器系疾患	283

■校区別診療状況 平成28年5月診療分

(単位：人、件、日、円、%)

校区名	被保険者数	件数	日数	診療費	1人当たり診療費	受診率	1件当たり	
							日数	診療費
本山	803	797	1,632	20,036,290	24,952	99.3%	2.05	25,140
赤崎	974	938	2,163	29,074,390	29,851	96.3%	2.31	30,996
須恵	1,966	1,900	4,454	48,059,980	24,446	96.6%	2.34	25,295
小野田	1,363	1,274	2,775	32,669,470	23,969	93.5%	2.18	25,643
高泊	1,041	999	2,213	27,788,810	26,694	96.0%	2.22	27,817
高千帆	2,393	2,504	5,178	64,969,200	27,150	104.6%	2.07	25,946
有帆	964	1,012	2,278	29,493,140	30,595	105.0%	2.25	29,143
厚狭	2,215	2,462	5,065	56,760,390	25,625	111.2%	2.06	23,055
厚陽	478	495	1,032	9,565,310	20,011	103.6%	2.08	19,324
出合	611	668	1,317	15,317,960	25,070	109.3%	1.97	22,931
埴生	982	1,056	2,312	26,053,290	26,531	107.5%	2.19	24,672
津布田	254	249	422	9,164,280	36,080	98.0%	1.69	36,804
未設定	41	52	221	5,009,650	122,187	126.8%	4.25	96,339
合計	14,085	14,406	31,062	373,962,160	26,550	102.3%	2.16	25,959

は、各項目の上位3位  
 ※上位三位には未設定を除く。

## 5 保健事業

### ■特定健診

特定健診は、生活習慣病の前段階であるメタリックシンドロームの状態にある者やその予備群となっている者を抽出するために行うものである。

対象	40歳以上75歳未満の被保険者
実施時期	6月1日から1月31日まで
基本検査項目	質問票(服薬歴、喫煙歴等) 身体測定(身長、体重、腹囲、BMI) 理学的所見(身体診察) 血圧測定 肝機能検査 (AST(GOT)、ALT(GPT)、 $\gamma$ -GT( $\gamma$ -GTP)) 血中脂質検査(中性脂肪、HDLコレステロール、LDLコレステロール) 血糖検査(空腹時血糖または随時血糖、ヘモグロビンA1c) 尿検査(尿蛋白・尿糖)
追加検査項目	貧血検査(ヘマトクリット、血色素、赤血球数) 腎機能検査(血清クレアチニン) 心電図
実施形態	個別健診(各指定医療機関)、総合健診、集団健診
自己負担額	個別健診 1,000円 総合健診・集団健診 500円

### 特定健診受診状況

(単位：人、%)

年度	22	23	24	25	26	27
対象者数	10,937	10,897	10,731	10,820	10,765	10,531
受診者数	2,891	3,315	3,422	3,722	3,821	3,879
市受診率	26.4%	30.4%	31.9%	34.4%	35.5%	36.8%
県平均受診率	21.1%	21.6%	22.4%	22.8%	24.4%	—
国平均受診率	32.0%	32.7%	33.7%	34.3%	35.4%	—

### 第2期実施計画期間の特定健診実施率の目標値

(単位：%)

年度	25	26	27	28	29
目標値	40.0%	45.0%	50.0%	55.0%	60.0%

■特定保健指導

特定保健指導は、特定健診でメタリックシンドロームのリスクを認められた者に対し、生活習慣改善の必要性に応じて「情報提供」「動機付け支援」「積極的支援」の指導を行うものである。

実施時期	通年（開始時6月1日）		
自己負担額	動機付け支援 500円	積極的支援	1,000円

(単位：人、%)

年度	特定保健指導					動機付け支援			積極的支援		
	対象者数	実施者数	実施率			対象者数	実施者数	実施率	対象者数	実施者数	実施率
			市	県平均	国平均						
23	283	17	6.0%	16.5%	21.7%	235	13	5.5%	48	4	8.3%
24	313	40	12.8%	18.4%	23.2%	247	35	14.2%	66	5	7.6%
25	346	32	9.2%	19.8%	23.7%	273	32	11.7%	73	0	0.0%
26	378	58	15.3%	17.2%	24.4%	311	50	16.1%	67	8	11.9%
27	367	31	8.4%	—	—	301	27	9.0%	66	4	6.1%

第2期実施計画期間の特定保健指導実施率の目標値  
(単位：%)

年度	25	26	27	28	29
目標値	20.0%	30.0%	40.0%	50.0%	60.0%

■内臓脂肪症候群の該当者・予備群の減少率

(単位：人、%)

年度	該当者	割合	予備群	割合	合計		減少率 (20年度対比)
					人数	割合	
22	539	24.3%	393	16.9%	932	41.2%	-53.7%
23	540	15.2%	349	11.1%	889	26.3%	1.9%
24	540	15.8%	349	10.2%	889	26.0%	3.0%
25	619	16.6%	360	9.7%	979	26.3%	1.9%
26	666	17.4%	389	10.2%	1,055	27.6%	-3.0%

第2期実施計画期間の内臓脂肪症候群の該当者・予備群の減少率の目標値  
(単位：%)

年度	25	26	27	28	29
目標値	20.0%	30.0%	40.0%	50.0%	60.0%



■はり・きゅう施術補助

(単位：件、円)

年度	初検料		一術		二術		計	
	件数	金額	件数	金額	件数	金額	件数	金額
23	47	9,400	616	431,200	705	564,000	1,368	1,004,600
24	56	11,200	616	431,200	543	434,400	1,215	876,800
25	81	16,200	764	534,800	1,089	871,200	1,934	1,422,200
26	106	21,200	1,037	725,900	1,482	1,185,600	2,625	1,932,700
27	94	18,800	1,247	872,900	1,660	1,328,000	3,001	2,219,700

初検・・・初回の施術  
 一術・・・はり又はきゅうの施術  
 二術・・・はりときゅう併用の施術

市助成額200円  
 市助成額700円  
 市助成額800円

■各種検診受診状況

(単位：%、人)

	22		23		24		25		26		27	
	受診率	受診者数	受診率	受診者数	受診率	受診者数	受診率	受診者数	受診率	受診者数	受診率	受診者数
肝	—	71	—	34	—	60	—	70	—	2	—	
胃	16.4%	1,791	17.1%	1,865	17.9%	1,916	22.2%	2,397	25.8%	2,773	22.1%	2,330
子宮	11.2%	370	11.1%	409	11.3%	372	14.4%	488	12.7%	429	17.2%	558
乳	12.1%	344	11.5%	354	11.5%	337	16.6%	485	14.3%	422	24.5%	692
肺	7.8%	850	22.2%	2,417	24.5%	2,632	30.9%	3,342	34.9%	3,761	28.4%	2,996
大腸	—	—	—	—	17.5%	1,878	20.1%	2,170	20.9%	2,248	23.4%	2,467
前立腺	—	—	—	—	12.3%	399	12.2%	415	15.2%	413	18.6%	452

## 6 保険料

### ■保険料率

(単位：％、円)

年度	区分	所得割	均等割	平等割	賦課限度額
18	医療分	8.70%	24,600	23,400	530,000
	介護分	2.40%	8,400	6,000	90,000
19	医療分	9.30%	24,900	23,700	560,000
	介護分	2.40%	8,400	6,000	90,000
20	医療分	7.00%	20,400	19,200	470,000
	支援分	1.15%	4,800	3,000	120,000
	介護分	2.20%	6,000	4,200	90,000
21	医療分	8.00%	24,000	21,600	470,000
		20,400 (激変緩和により減)			
	支援分	3.00%	8,400	7,200	120,000
	介護分	2.10%	6,000	4,800	100,000
22	医療分	9.50%	25,800	23,400	500,000
	支援分	3.00%	8,400	7,200	130,000
	介護分	2.50%	6,500	4,800	100,000
23	医療分	10.40%	27,800	25,200	510,000
	支援分	3.40%	8,600	7,800	140,000
	介護分	3.10%	8,600	5,400	120,000
24	医療分	10.30%	27,000	25,000	510,000
	支援分	3.30%	8,400	7,800	140,000
	介護分	3.30%	8,600	5,400	120,000
25	医療分	10.00%	26,000	25,000	510,000
	支援分	3.20%	8,200	7,800	140,000
	介護分	3.50%	8,800	6,000	120,000
26	医療分	9.90%	25,800	24,900	510,000
	支援分	3.20%	8,400	7,800	160,000
	介護分	3.50%	9,000	6,300	140,000
27	医療分	9.90%	25,800	24,900	520,000
	支援分	3.20%	8,400	7,800	170,000
	介護分	3.50%	9,000	6,300	160,000

■算定額割合

(単位：千円、%)

年度	区分	所得割	均等割	平等割	計
23	医療分	770,975	433,291	226,422	1,430,688
		53.89 %	30.29 %	15.83 %	100.00 %
	支援分	252,050	134,040	70,083	456,173
		55.25 %	29.38 %	15.36 %	100.00 %
	介護分	87,295	48,229	24,527	160,051
		54.54 %	30.13 %	15.32 %	100.00 %
計	1,110,320	615,560	321,032	2,046,912	
	54.24 %	30.07 %	15.68 %	100.00 %	
24	医療分	756,541	416,070	222,525	1,395,136
		54.23 %	29.82 %	15.95 %	100.00 %
	支援分	242,387	129,444	69,428	441,259
		54.93 %	29.34 %	15.73 %	100.00 %
	介護分	89,701	47,455	24,241	161,397
		55.58 %	29.40 %	15.02 %	100.00 %
計	1,088,629	592,969	316,194	1,997,792	
	54.49 %	29.68 %	15.83 %	100.00 %	
25	医療分	713,079	396,604	224,594	1,334,277
		53.44 %	29.72 %	16.83 %	100.00 %
	支援分	228,186	125,082	70,073	423,341
		53.90 %	29.55 %	16.55 %	100.00 %
	介護分	87,720	46,358	26,082	160,160
		54.77 %	28.94 %	16.28 %	100.00 %
計	1,028,985	568,044	320,749	1,917,778	
	53.66 %	29.62 %	16.73 %	100.00 %	
26	医療分	702,365	387,516	221,479	1,311,360
		53.56 %	29.55 %	16.89 %	100.00 %
	支援分	227,027	126,168	69,379	422,574
		53.72 %	29.86 %	16.42 %	100.00 %
	介護分	81,358	44,343	25,969	151,670
		53.64 %	29.24 %	17.12 %	100.00 %
計	1,010,750	558,027	316,827	1,885,604	
	53.60 %	29.59 %	16.80 %	100.00 %	
27	医療分	669,496	383,259	221,255	1,274,010
		52.55 %	30.08 %	17.37 %	100.00 %
	支援分	216,403	124,782	69,309	410,494
		52.72 %	30.40 %	16.88 %	100.00 %
	介護分	76,323	40,986	24,154	141,463
		53.95 %	28.97 %	17.07 %	100.00 %
計	962,222	549,027	314,718	1,825,967	
	52.70 %	30.07 %	17.24 %	100.00 %	

■保険料（現年度分）1人当たり調定額

（単位：円）

年度	区分	医療給付分	後期支援分	介護納付金分	合計	1世帯当たり 調定額
23	一般	74,831	23,430	6,062	104,323	175,603
	退職	87,470	27,637	24,595	139,702	
	全体	76,223	23,893	8,102	108,219	
24	一般	74,421	23,169	6,109	103,699	172,788
	退職	83,027	25,981	24,434	109,009	
	全体	75,345	23,471	8,076	106,892	
25	一般	72,714	22,721	6,255	101,690	166,537
	退職	76,170	23,995	24,082	124,246	
	全体	73,051	22,845	7,993	103,889	
26	一般	71,369	22,939	6,368	100,677	162,709
	退職	70,250	22,616	22,998	115,863	
	全体	71,276	22,913	7,741	101,930	
27	一般	68,484	22,099	6,275	96,858	154,706
	退職	68,401	22,072	22,900	113,372	
	全体	68,479	22,097	7,260	97,837	

■課税対象額等の推移(医療給付費分)

【一般被保険者】

(単位：人、世帯、%、円)

年度	課税対象被保険者数	課税対象世帯数	保険料軽減世帯数 (医療、支援分)		限度額超世帯数 (医療分)		課税対象額 (医療、支援分)	1人当たり 所得	1世帯当たり 所得
			世帯数	割合	世帯数	割合			
23	13,800	8,694	4,522	52.0%	213	2.4%	6,433,109,000	466,167	739,948
24	13,585	8,562	4,428	51.7%	200	2.3%	6,426,183,000	473,035	750,547
25	13,567	8,587	4,470	52.1%	179	2.1%	6,327,031,000	466,354	736,815
26	13,647	8,656	5,088	58.8%	180	2.1%	6,492,895,000	475,775	750,103
27	13,831	8,780	5,468	62.3%	148	1.7%	6,334,254,000	457,975	721,441

【退職被保険者】

(単位：人、世帯、%、円)

年度	課税対象被保険者数	課税対象世帯数	保険料軽減世帯数 (医療、支援分)		限度額超世帯数 (医療分)		課税対象額 (医療、支援分)	1人当たり 所得	1世帯当たり 所得
			世帯数	割合	世帯数	割合			
23	1,786	1,205	494	41.0%	27	2.2%	980,118,000	548,778	813,376
24	1,825	1,242	558	44.9%	23	1.9%	918,872,000	503,492	739,833
25	1,687	1,155	522	45.2%	14	1.2%	803,764,000	476,446	695,900
26	1,373	969	537	55.4%	15	1.5%	601,697,000	438,235	620,946
27	1,024	789	481	61.0%	10	1.3%	428,331,000	418,292	542,878

【全被保険者】

(単位：人、世帯、%、円)

年度	課税対象被保険者数	課税対象世帯数	保険料軽減世帯数 (医療、支援分)		限度額超世帯数 (医療分)		課税対象額 (医療、支援分)	1人当たり 所得	1世帯当たり 所得
			世帯数	割合	世帯数	割合			
23	15,586	9,899	5,016	50.7%	240	2.4%	7,413,227,000	475,634	748,886
24	15,410	9,804	4,986	50.9%	223	2.3%	7,345,055,000	476,642	749,190
25	15,254	9,742	4,992	51.2%	193	2.0%	7,130,795,000	467,470	731,964
26	15,020	9,625	5,625	58.4%	195	2.0%	7,094,592,000	472,343	737,100
27	14,855	9,569	5,949	62.2%	158	1.7%	6,762,585,000	455,240	706,718

■保険料軽減状況

(単位：世帯、人、千円)

年 度	7 割 軽 減			5 割 軽 減			2 割 軽 減			合 計			
	世帯数	被保数	軽減額	世帯数	被保数	軽減額	世帯数	被保数	軽減額	世帯数	被保数	軽減額	
23	医療	2,823	3,780	120,684	517	1,174	22,265	1,217	2,064	17,032	4,557	7,018	159,981
	支援	2,823	3,780	37,341	517	1,174	6,889	1,217	2,064	5,269	4,557	7,018	49,499
	介護	1,223	1,331	12,635	214	286	1,807	393	463	1,220	1,830	2,080	15,662
	計	4,046	5,111	170,660	731	1,460	30,961	1,610	2,527	23,521	6,387	9,098	225,142
24	医療	2,893	3,862	121,073	546	1,283	23,583	1,420	2,496	19,993	4,859	7,641	164,649
	支援	2,893	3,862	37,710	546	1,283	7,342	1,420	2,496	6,226	4,859	7,641	51,278
	介護	1,353	1,485	14,054	275	381	2,381	600	769	1,971	2,228	2,635	18,406
	計	4,246	5,347	172,837	821	1,664	33,306	2,020	3,265	28,190	7,087	10,276	234,333
25	医療	2,870	3,869	118,755	550	1,277	23,001	1,466	2,502	19,793	4,886	7,648	161,549
	支援	2,870	3,869	37,290	550	1,277	7,233	1,466	2,502	6,219	4,886	7,648	50,742
	介護	1,324	1,444	14,456	267	371	2,433	588	733	1,996	2,179	2,548	18,885
	計	4,194	5,313	170,501	817	1,648	32,667	2,054	3,235	28,008	7,065	10,196	231,176
26	医療	2,915	3,873	118,894	1,371	2,561	48,904	1,209	2,236	17,109	5,495	8,670	184,907
	支援	2,915	3,873	38,106	1,371	2,561	15,727	1,209	2,236	5,502	5,495	8,670	59,335
	介護	1,285	1,401	14,493	569	725	5,055	478	610	1,700	2,332	2,736	21,248
	計	4,200	5,274	171,493	1,940	3,286	69,686	1,687	2,846	24,311	7,827	11,406	265,490
27	医療	3,030	3,979	122,817	1,588	2,900	55,727	1,189	2,162	16,562	5,807	9,041	195,106
	支援	3,030	3,979	39,359	1,588	2,900	17,918	1,189	2,162	5,325	5,807	9,041	62,602
	介護	1,239	1,342	13,918	584	739	5,165	450	562	1,579	2,273	2,643	20,662
	計	4,269	5,321	176,094	2,172	3,639	78,810	1,639	2,724	23,466	8,080	11,684	278,370

■保険料収納状況の推移

(単位：千円、%)

年度	区分	調定額	収納額	還付未済額	不納欠損額	未収額	収納率	
23	一般	現年分	1,435,582	1,284,884	556	0	150,699	89.54%
		滞繰分	375,052	64,876	4	112,385	197,790	17.30%
		計	1,810,634	1,349,760	560	112,385	348,489	74.58%
	退職	現年分	237,913	226,986	25	0	10,927	95.42%
		滞繰分	19,946	6,320		4,638	8,988	31.69%
		計	257,859	233,306	25	4,638	19,915	90.49%
	合計	現年分	1,673,495	1,511,870	581	0	161,626	90.38%
		滞繰分	394,998	71,196	4	117,023	206,778	18.03%
		計	2,068,493	1,583,066	585	117,023	368,404	76.56%
24	一般	現年分	1,413,829	1,259,330	840	0	154,499	89.13%
		滞繰分	338,249	74,722	92	43,749	219,778	22.12%
		計	1,752,078	1,334,052	932	43,749	374,277	76.19%
	退職	現年分	218,846	207,772	12	0	11,074	94.95%
		滞繰分	21,231	6,922	0	1,551	12,758	32.60%
		計	240,077	214,694	12	1,551	23,832	89.43%
	合計	現年分	1,632,675	1,467,102	852	0	165,573	89.91%
		滞繰分	359,480	81,644	92	45,300	232,536	22.74%
		計	1,992,155	1,548,746	944	45,300	398,109	77.79%
25	一般	現年分	1,381,559	1,252,480	34	0	129,078	90.66%
		滞繰分	368,343	87,263	0	34,937	246,144	23.69%
		計	1,749,902	1,339,743	34	34,937	375,222	76.56%
	退職	現年分	182,393	173,838	0	0	8,555	95.31%
		滞繰分	24,524	9,412	0	1,093	14,019	38.38%
		計	206,917	183,250	0	1,093	22,574	88.56%
	合計	現年分	1,563,952	1,426,318	34	0	137,633	91.20%
		滞繰分	392,867	96,675	0	36,030	260,163	24.61%
		計	1,956,819	1,522,993	34	36,030	397,796	77.83%
26	一般	現年分	1,376,048	1,248,048	639	0	127,361	90.74%
		滞繰分	370,161	91,146	0	52,132	226,882	24.62%
		計	1,746,209	1,339,194	639	52,132	354,243	76.73%
	退職	現年分	142,512	136,962	4	0	5,545	96.11%
		滞繰分	23,227	8,737	0	1,891	12,599	37.62%
		計	165,739	145,699	4	1,891	18,144	87.91%
	合計	現年分	1,518,560	1,385,010	643	0	132,906	91.25%
		滞繰分	393,388	99,883	0	54,023	239,481	25.39%
		計	1,911,948	1,484,893	643	54,023	372,387	77.70%
27	一般	現年分	1,327,153	1,202,001	847	0	125,152	90.63%
		滞繰分	346,955	82,600	5	22,735	241,621	23.81%
		計	1,674,108	1,284,601	852	22,735	366,773	76.78%
	退職	現年分	97,840	94,339	34	0	3,501	96.46%
		滞繰分	18,349	6,430	0	827	11,092	35.04%
		計	116,189	100,769	34	827	14,593	86.76%
	合計	現年分	1,424,993	1,296,340	881	0	128,653	91.03%
		滞繰分	365,304	89,030	5	23,562	252,713	24.37%
		計	1,790,297	1,385,370	886	23,562	381,366	77.43%

■不納欠損処分の推移

(単位：人、円、%)

年度	内訳	滞納繰越額 (調定額)		不納欠損額	不納欠損率	被保険者数	1人当たり 不納欠損額
23	滞繰料	370,218,007	1,220	106,127,872	28.67%	15,464	7,567
	滞繰税	24,779,863	121	10,895,853	43.97%		
	計	394,997,870	1,341	117,023,725	29.63%		
24	滞繰料	347,135,048	852	45,190,962	13.02%	15,274	2,966
	滞繰税	12,344,415	7	109,039	0.88%		
	計	359,479,463	859	45,300,001	12.60%		
25	滞繰料	381,729,740	585	35,108,718	9.20%	15,054	2,393
	滞繰税	11,137,378	12	921,332	8.27%		
	計	392,867,118	597	36,030,050	9.17%		
26	滞繰料	384,120,820	704	51,808,327	13.49%	14,898	3,626
	滞繰税	9,267,309	22	2,214,931	23.90%		
	計	393,388,129	726	54,023,258	13.73%		
27	滞繰料	358,725,161	510	23,515,671	6.56%	14,565	1,618
	滞繰税	6,578,937	2	45,900	0.70%		
	計	365,304,098	512	23,561,571	6.45%		



■納付方法別収納状況 — 平成27年度

◎納入期限内の収納状況 (単位：世帯、千円、%)

納入方法	世帯数	調定額	収納額	収納率
口座振替	3,232	639,419	615,452	96.25%
特別徴収	2,184	194,436	194,436	100.00%
自主納付	3,535	591,138	406,714	68.80%
内コンビニ	—	148,280	130,795	88.21%
小計	8,951	1,424,993	1,216,602	85.38%

◎納入期限後の収納状況 (単位：千円、人)

戸別徴収			その他(窓口収納等)	収納額小計
職員	嘱託徴収員			
収納額	人数	収納額	収納額	
5	0	0	79,733	79,738

◎合計 (単位：世帯、千円、%)

世帯数	調定額	収納額	住所不明被保険者に係る住基担当課未回答分の調定額	収納率
8,951	1,424,993	1,296,340	0	91.0%

※山口県国民健康保険事業参考資料より

■滞納、督促、差押え等の状況

◎滞納世帯数

(単位：世帯、%)

年度	平均世帯数	滞納世帯数	割合
23	9,530	1,265	13.3%
24	9,449	1,290	13.7%
25	9,382	1,353	14.4%
26	9,342	1,227	13.1%
27	9,211	1,287	14.0%

◎短期被保険者証発行件数・資格証明書対象件数

(単位：件)

年度	短期被保険者証	資格証明書
23	338	475
24	417	496
25	452	249
26	387	247
27	386	245

◎差押件数

(単位：件、円)

年度	預金口座	不動産	生命保険給与等	計	差押金額
23	36	2	10	48	4,345,965
24	109	12	41	162	7,268,863
25	82	16	47	145	6,615,640
26	127	0	65	192	9,093,362
27	142	0	34	176	6,838,355

■申請減免実施数及び減免額

(単位：件、円)

減免事由	23		24		25		26		27	
	件数	減免額	件数	減免額	件数	減免額	件数	減免額	件数	減免額
① 災害 (厚狭川水害を除く)	8	220,410	3	117,280	1	36,890	0	0	0	0
	73	1,443,920	0	0	0	0	0	0	0	0
	81	1,664,330	3	117,280	1	36,890	0	0	0	0
② 失業	14	969,760	9	539,640	14	798,470	5	328,980	3	100,240
	0	0	0	0	0	0	0	0	0	0
	14	969,760	9	539,640	14	798,470	5	328,980	3	100,240
③ 所得の減少	36	6,511,770	44	6,045,940	61	7,599,510	43	5,548,040	52	7,727,590
④ その他 (在監等)	7	1,002,110	9	121,890	3	39,440	4	107,080	24	609,610
	28	785,990	36	1,076,140	36	1,979,060	44	1,248,740	44	1,359,500
	35	1,788,100	45	1,198,030	39	2,018,500	48	1,355,820	68	1,969,110
合計	166	10,933,960	101	7,900,890	115	10,453,370	96	7,232,840	123	9,796,940
非自発的失業	155	15,263,540	271	29,765,130	300	38,371,470	176	22,165,970	130	15,161,300
総計	321	26,197,500	372	37,666,020	415	48,824,840	272	29,398,810	253	24,958,240

## 7 保険財政

### ■国民健康保険の収支状況

(単位：千円)

科 目		23	24	25	26	27	
入	単年度収入	保 険 料 ・ 税	1,583,651	1,549,691	1,523,027	1,485,538	1,386,256
		国 庫 支 出 金	1,640,075	1,323,553	1,303,296	1,487,164	1,523,101
		療養給付費交付金	551,696	639,180	551,139	523,161	345,901
		前期高齢者交付金	1,944,476	2,544,174	2,483,528	2,292,931	2,349,982
		県 支 出 金	271,693	311,451	310,672	353,434	338,680
		共 同 事 業 交 付 金	849,345	803,835	741,649	842,181	1,760,283
		一般会計繰入金	667,729	528,522	505,597	562,042	642,315
		そ の 他	14,787	11,455	9,891	12,943	4,865
		小 計	7,523,452	7,711,861	7,428,799	7,559,394	8,351,383
	基金繰入金	0	0	0	116,377	102,256	
繰越金	97,356	271,348	452,888	322,972	328,515		
歳 入 総 額	7,620,808	7,983,209	7,881,687	7,998,743	8,782,154		
出	単年度支出	総 務 費	108,434	103,918	94,534	92,446	100,652
		保 険 給 付 費	5,263,941	5,269,788	5,179,693	5,257,429	5,367,700
		後期高齢者支援金	698,338	749,794	779,408	785,568	781,541
		前期高齢者納付金	2,070	774	783	614	535
		老人保健拠出金	48	46	36	34	34
		介 護 納 付 金	279,556	301,970	325,621	313,922	278,434
		共 同 事 業 拠 出 金	806,365	807,139	802,924	847,684	1,723,044
		保 健 事 業 費	42,314	53,483	58,760	59,598	62,264
		そ の 他	53,394	69,665	85,985	58,136	75,418
	小 計	7,254,460	7,356,577	7,327,744	7,415,431	8,389,622	
基金積立金	95,000	173,744	230,972	254,797	241,328		
前年度繰上充用金	0	0	0	0	0		
歳 出 総 額	7,349,460	7,530,321	7,558,716	7,670,228	8,630,950		
収支	歳入歳出差引額	271,348	452,888	322,971	328,515	151,204	
	単年度収支差引額	268,992	355,284	101,055	143,963	▲ 38,239	

■国民健康保険事業収支状況（被保険者1人当たり）

(単位：円) (単位：円)

科 目		23	24	25	26	27	
入	歳 単年度 収入	保 険 料 ・ 税	102,409	101,459	101,171	101,492	98,680
		国 庫 支 出 金	106,058	86,654	86,575	101,603	108,421
		療養給付費交付金	35,676	41,848	36,611	35,742	24,623
		前期高齢者交付金	125,742	166,569	164,975	156,653	167,282
		県 支 出 金	17,569	20,391	20,637	24,147	24,109
		共 同 事 業 交 付 金	54,924	52,628	49,266	57,538	125,305
		一 般 会 計 繰 入 金	43,180	34,603	33,586	38,399	45,723
		そ の 他	956	750	657	884	346
		小 計	486,514	504,902	493,478	516,458	594,489
	基 金 繰 入 金	0	0	0	7,951	7,279	
	繰 越 金	6,296	17,765	30,084	22,065	23,385	
歳 入 総 額	492,810	522,667	523,562	546,474	625,153		
出	歳 単年度 支出	総 務 費	7,012	6,804	6,280	6,316	7,165
		保 険 給 付 費	340,400	345,017	344,074	359,188	382,097
		後期高齢者支援金	45,159	49,090	51,774	53,670	55,634
		前期高齢者納付金	134	51	52	42	38
		老人保健拠出金	3	3	2	2	2
		介 護 納 付 金	18,078	19,770	21,630	21,447	19,820
		共 同 事 業 拠 出 金	52,145	52,844	53,336	57,914	122,654
		保 健 事 業 費	2,736	3,502	3,903	4,072	4,432
		そ の 他	3,453	4,561	5,712	3,972	5,369
		小 計	469,120	481,642	486,763	506,622	597,211
	基 金 積 立 金	6,143	11,375	15,343	17,408	17,179	
前年度繰上充用金	0	0	0	0	0		
歳 出 総 額	475,263	493,017	502,106	524,030	614,390		
収 支	歳入歳出差引額	17,547	29,650	21,456	22,444	10,763	
	単年度収支差引額	17,394	23,260	6,715	9,836	▲ 2,722	

■国庫支出金の状況

(単位：千円、%)

年度	総額	歳入に占める割合	療養給付費等負担金	高額医療費共同事業負担金	特定健康診査等負担金	財政調整交付金		出産育児一時金	特別対策費、その他
						普通	特別		
23	1,640,074	21.52%	1,190,102	34,221	4,524	403,764	6,577	620	266
24	1,323,552	16.58%	950,567	33,413	6,495	325,434	7,359	50	234
25	1,303,296	16.54%	937,783	35,982	6,830	310,498	11,947	0	256
26	1,487,164	18.59%	1,079,678	40,357	7,956	348,685	10,488	0	0
27	1,523,101	17.34%	1,066,488	44,920	7,831	400,150	3,712	0	0

■県支出金の状況

(単位：千円、%)

年度	総額	歳入に占める割合	高額医療費共同事業負担金	特定健康診査等負担金	財政調整交付金	
					普通	特別
23	271,693	3.57%	34,221	4,524	196,934	36,014
24	311,451	3.90%	33,413	6,495	177,277	94,266
25	310,672	3.94%	35,982	6,830	167,512	100,348
26	353,434	4.42%	40,357	7,956	182,254	122,867
27	338,680	3.86%	44,920	7,831	199,607	86,322

■前期高齢者交付金の状況

(単位：千円、%)

年度	総額	歳入に占める割合	今年度概算額	前前年度精算額	前前年度調整金額	(参考) 今年度確定額
23	1,944,476	25.52%	2,141,330	-195,857	-997	2,188,123
24	2,544,174	31.87%	2,422,307	121,448	419	2,210,100
25	2,483,528	31.51%	2,436,702	46,793	32	2,266,519
26	2,292,931	28.67%	2,505,299	212,207	162	—
27	2,349,982	26.76%	2,520,259	170,183	94	—

■一般会計繰入金の状況

(単位:千円、%)

区 分	23	24	25	26	27
保険基盤安定繰入金	271,101	364,756	258,557	295,914	396,847
保険料軽減分	225,147	213,311	211,343	242,522	259,187
医療分	159,982	151,445	149,302	170,929	183,467
後期高齢者医療分	49,501	47,167	46,894	54,846	58,863
介護分	15,664	14,700	15,147	16,747	16,857
保険者支援分	45,954	47,516	47,214	53,392	137,660
医療分	33,138	33,966	33,777	38,215	97,577
介護分	2,532	2,913	2,926	3,245	8,625
後期高齢者医療分	10,285	10,637	10,511	11,932	31,458
職員給与費等繰入金	106,307	102,764	90,922	91,505	99,813
職員給与費等	83,941	81,605	69,762	70,764	79,490
事務費等	22,366	21,159	21,160	20,741	20,323
出産育児一時金	14,133	15,638	10,306	11,524	13,501
財政安定化支援事業	72,304	64,085	81,850	102,872	100,154
その他一般会計繰入金	203,884	85,208	63,957	60,227	32,000
負担軽減対策繰入金	33,199	35,585	33,153	29,479	30,996
その他繰入金	170,000	48,849	30,000	30,000	0
特定健診繰入金	685	775	804	748	1,004
合 計	667,729	528,522	505,597	562,042	642,315
歳入に占める割合	8.76%	6.62%	6.41%	7.03%	7.31%

■所得別世帯状況

(単位：%、世帯)

所得階層	26年3月末		27年3月末		28年3月末	
	構成比	世帯数	構成比	世帯数	構成比	世帯数
0円	28.0	2,595	28.0	2,582	27.9	2,498
33万円以下	10.8	1,004	11.0	1,017	11.5	1,030
33万円超 100万円以下	19.8	1,830	20.2	1,862	21.3	1,909
100万円超 200万円以下	23.1	2,139	22.9	2,111	22.6	2,020
200万円超 300万円以下	9.1	846	9.0	826	8.4	752
300万円超 400万円以下	3.6	330	3.5	326	3.2	283
400万円超 500万円以下	1.3	121	1.3	123	1.2	104
500万円超 600万円以下	0.8	74	0.7	63	0.6	53
600万円超 700万円以下	0.4	37	0.4	36	0.3	26
700万円超 800万円以下	0.1	13	0.2	14	0.2	16
800万円超 900万円以下	0.2	15	0.2	17	0.1	12
900万円超 1,000万円以下	0.1	10	0.1	9	0.1	9
1,000万円超	0.3	29	0.4	33	0.3	31
未申告	2.3	217	2.3	209	2.3	208
合計	100.0	9,260	100.0	9,228	100.0	8,951

■所得内容別人数状況

(単位：%、人)

所得階層	26年3月末		27年3月末		28年3月末	
	構成比	被保険者数	構成比	被保険者数	構成比	被保険者数
無所得	43.9	6,492	44.0	6,439	43.5	6,110
給与所得	19.7	2,920	19.2	2,811	19.3	2,709
年金所得	23.7	3,513	24.0	3,516	23.8	3,338
営業所得	6.1	903	5.9	863	5.9	835
農業所得	0.2	34	0.2	31	0.2	24
その他所得	4.8	705	5.2	754	5.9	824
未申告	1.6	231	1.5	223	1.4	208
合計	100.0	14,798	100.0	14,637	100.0	14,048



**山陽小野田市**  
SANYO ONODA CITY



## 平成28年度患者数等の動向

山陽小野田市民病院 患者数・経営状況等 月間報告書 (H28.5月分)

項 目		当 月	前年同月	比 較	累 計	前年累計	比 較
患 者 数	入院1日平均	168.5人	169.6人	99.4%	172.5人	175.3人	98.4%
	外来1日平均	422.5人	453.0人	93.3%	415.5人	439.3人	94.6%
	入院患者数	5,225人	5,257人	99.4%	10,524人	10,695人	98.4%
	外来患者数	8,028人	8,154人	98.5%	16,203人	17,134人	94.6%
病 床 稼 働 率		78.4%	78.9%		80.2%	81.5%	
平 均 在 院 日 数		15.1日	15.4日	98.1%	15.4日	15.5日	99.5%
医 業 (料 金) 収 益	入 院	187,595千円	170,106千円	110.3%	365,430千円	340,032千円	107.5%
	外 来	73,613千円	71,432千円	103.1%	147,825千円	148,711千円	99.4%
	計 (A)	261,208千円	241,538千円	108.1%	513,255千円	488,743千円	105.0%
医 業 費 用	職員給与費	130,015千円	126,180千円	103.0%	231,466千円	232,178千円	99.7%
	材 料 費	56,392千円	49,656千円	113.6%	133,747千円	104,547千円	127.9%
	経費ほか	58,217千円	42,018千円	138.6%	99,371千円	86,173千円	115.3%
	減価償却費等	43,778千円	38,229千円	114.5%	87,555千円	76,465千円	114.5%
	計 (B)	288,402千円	256,083千円	112.6%	552,139千円	499,363千円	110.6%
医業 (料金) 収支比率	(A) / (B)	90.6%	94.3%		93.0%	97.9%	95.0%

※ 患者数は概数であり変更の可能性があります。

## 平成28年度患者数等の動向

山陽小野田市民病院 患者数・経営状況等 月間報告書 (H28.6月分)

項 目		当 月	前年同月	比 較	累 計	前年累計	比 較
患 者 数	入院1日平均	182.8人	172.6人	105.9%	175.9人	174.4人	100.9%
	外来1日平均	376.4人	417.4人	90.2%	401.4人	431.4人	93.0%
	入院患者数	5,483人	5,179人	105.9%	16,007人	15,874人	100.8%
	外来患者数	8,281人	9,183人	90.2%	24,484人	26,317人	93.0%
病 床 稼 働 率		85.0%	80.3%		81.8%	81.1%	
平 均 在 院 日 数		15.3日	16.0日	95.6%	15.4日	15.7日	98.4%
医業（料金）収益	入 院	185,772千円	179,866千円	103.3%	551,202千円	519,898千円	106.0%
	外 来	72,548千円	77,903千円	93.1%	220,373千円	226,614千円	97.2%
	計（A）	258,320千円	257,769千円	100.2%	771,575千円	746,512千円	103.4%
医 業 費 用	職員給与費	192,990千円	207,649千円	92.9%	424,456千円	439,827千円	96.5%
	材 料 費	68,261千円	59,490千円	114.7%	202,008千円	164,037千円	123.1%
	経費ほか	49,761千円	52,653千円	94.5%	149,132千円	138,826千円	107.4%
	減価償却費等	43,778千円	38,229千円	114.5%	131,333千円	114,694千円	114.5%
	計（B）	354,790千円	358,021千円	99.1%	906,929千円	857,384千円	105.8%
医業（料金）収支比率	(A) / (B)	72.8%	72.0%		85.1%	87.1%	97.7%

※ 患者数は概数であり変更の可能性があります。

## 平成28年度患者数等の動向

山陽小野田市民病院 患者数・経営状況等 月間報告書 (H28.7月分)

項 目		当 月	前年同月	比 較	累 計	前年累計	比 較
患 者 数	入院1日平均	176.8人	174.4人	101.4%	176.1人	174.4人	101.0%
	外来1日平均	409.3人	424.7人	96.4%	403.3人	429.7人	93.9%
	入院患者数	5,480人	5,405人	101.4%	21,487人	21,279人	101.0%
	外来患者数	8,186人	9,344人	87.6%	32,670人	35,661人	91.6%
病 床 稼 働 率		82.2%	81.1%		81.9%	81.1%	
平 均 在 院 日 数		15.7日	14.5日	108.5%	15.5日	15.3日	101.1%
医業（料金）収益	入 院	181,832千円	208,170千円	87.3%	733,034千円	728,068千円	100.7%
	外 来	74,405千円	79,711千円	93.3%	294,778千円	306,325千円	96.2%
	計（A）	256,237千円	287,881千円	89.0%	1,027,812千円	1,034,393千円	99.4%
医 業 費 用	職員給与費	133,030千円	141,535千円	94.0%	557,486千円	581,362千円	95.9%
	材 料 費	62,626千円	65,830千円	95.1%	264,634千円	229,867千円	115.1%
	経費ほか	48,885千円	44,771千円	109.2%	198,017千円	183,597千円	107.9%
	減価償却費等	43,778千円	38,229千円	114.5%	175,110千円	152,923千円	114.5%
	計（B）	288,319千円	290,365千円	99.3%	1,195,247千円	1,147,749千円	104.1%
医業（料金）収支比率	(A) / (B)	88.9%	99.1%		86.0%	90.1%	95.4%

※ 患者数は概数であり変更の可能性があります。

平成28年度資金繰表

山陽小野田市病院事業会計

(単位：千円)

	4月	5月	6月	7月	8月	9月	10月	11月	12月	1月	2月	3月	合計	
収入	過年度未収金	256,386	275,087	13,065	9,812								554,350	
	医業収益	36,995	49,763	254,941	270,061								611,760	
	医業外収益	383	1,044	1,205	1,154								3,786	
	他会計繰入金	345,171											345,171	
	預り金	31,081	31,216	68,393	28,796								159,486	
	企業債													0
	出資金													0
	その他	714	1,122	1,230	1,070									4,136
	前月繰越金	52,810	89,850	141,662	65,456									349,778
	特別利益													0
合計(A)	723,540	448,082	480,496	376,349									2,028,467	
支出	過年度未払金	146,310	9,202	2,212									157,724	
	人件費	168,265	130,015	304,634	153,663								756,577	
	物件費	10,001	136,835	118,421	126,188								391,445	
	建設改良費			674									674	
	支払利息			532									532	
	企業債償還金												0	
	長期借入金償還金													
	預り金	28,319	29,385	47,984	46,124								151,812	
	その他	690	962	10,351	1,111									13,114
	特別損失	105	21	232	46									404
合計(B)	353,690	306,420	485,040	327,132									1,472,282	
差引(A-B)	369,850	141,662	▲ 4,544	49,217									556,185	
一時借入	借入額			70,000									70,000	
	返済額	280,000											280,000	
	合計(C)	▲ 280,000	0	70,000	0								▲ 210,000	
一時借入金残高	0	0	70,000	70,000									140,000	
月末残高(A-B+C)	89,850	141,662	65,456	49,217									346,185	
月間収支	317,040	51,812	▲ 146,206	▲ 16,239									206,407	

山陽小野田市民病院経営会議概要 【平成28年7月・8月開催分】

開催状況	7月5日、7月19日、8月2日、8月16日
出席者	病院事業管理者、顧問、院長、副院長、診療部長、看護部長、医療技術部長、副看護部長、腎・透析センター長、事務部長、参与、医事課長、総務課長、市健康増進課長
主な協議内容	<ul style="list-style-type: none"> <li>・在宅医療後方支援病院の取組みについて</li> <li>・病床稼働率の推移について</li> <li>・地域包括ケア病棟の再検討について</li> <li>・在宅医療介護連携推進協議会への参加と、これに伴う関係機関との連携強化</li> <li>・認定看護師の資格取得と活用</li> <li>・時間外勤務削減の取組みについて</li> </ul>

## 閉会中の継続調査事項について

委員会名	調査事項	調査期間
民生福祉常任委員会	<ul style="list-style-type: none"> <li>・ 国民健康保険及び国民年金に関すること。</li> <li>・ 介護保険に関すること。</li> <li>・ 在宅介護者支援に関すること。</li> <li>・ 保健衛生に関すること。</li> <li>・ 保育所に関すること。</li> <li>・ 病院経営に関すること。</li> <li>・ 地域医療に関すること。</li> <li>・ 人権・男女共同参画に関すること。</li> <li>・ 火葬場整備事業に関すること。</li> <li>・ 空き家等の適正管理について</li> <li>・ 子育て支援を中心に結婚や出産をしやすくなる環境整備に関すること。</li> </ul>	平成28年1月2日定例会前日まで継続して閉会中調査する。