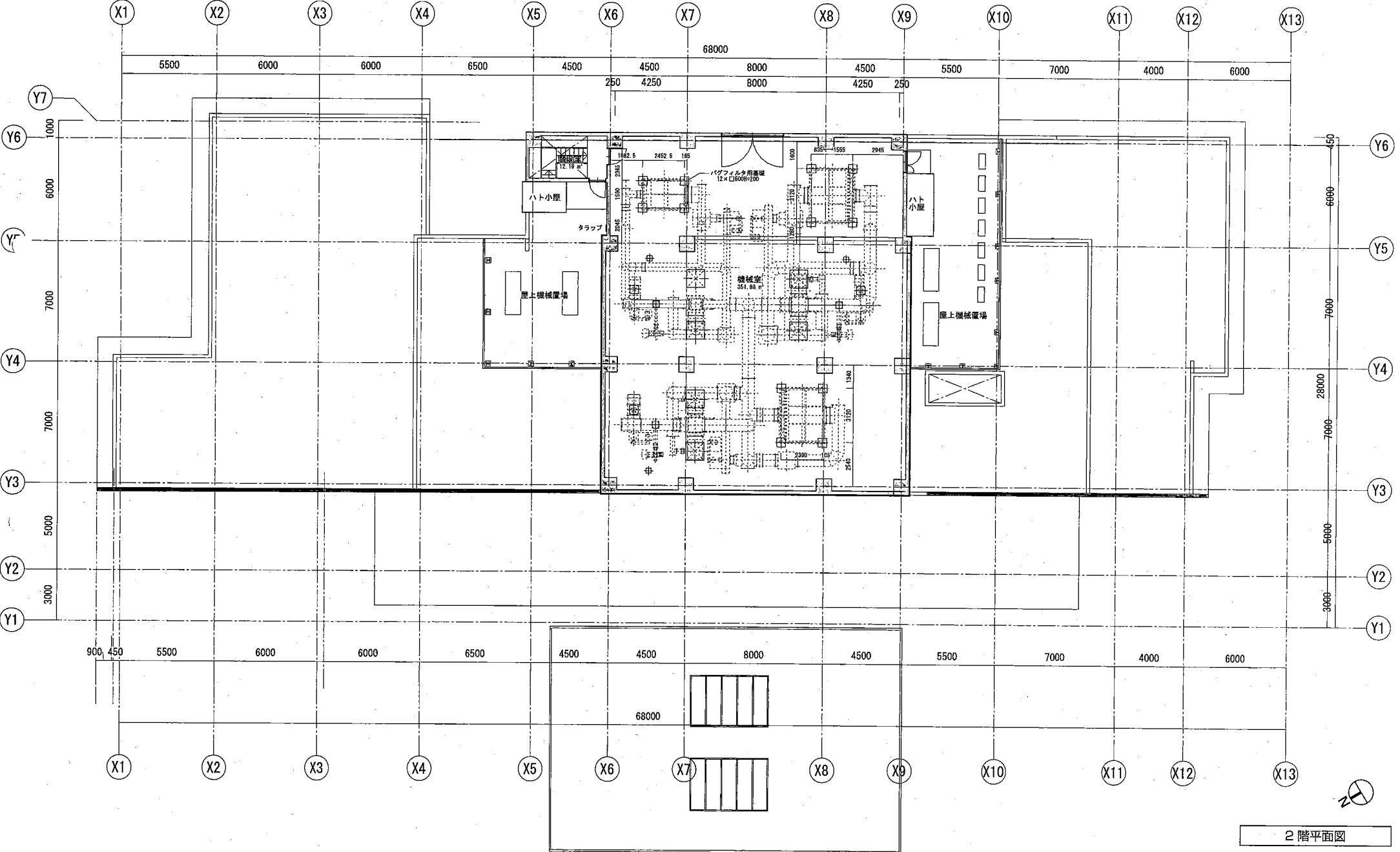


平面図 S = 1 : 200



2階平面図

3_ 建築計画

3-1 配置計画

六地藏の移設

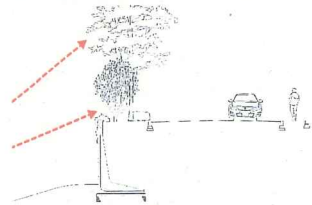


既存クスノキの移植

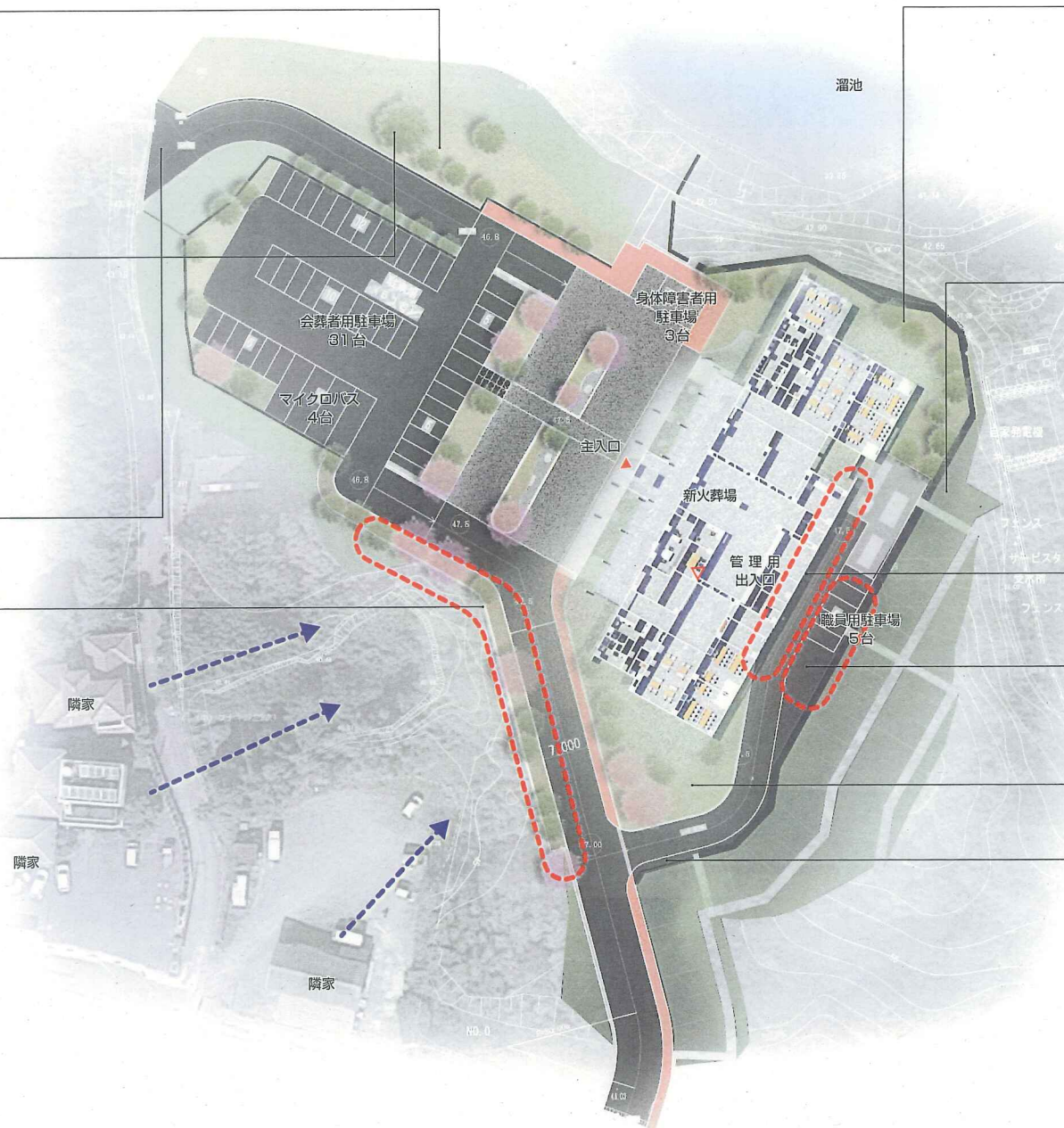


非常時に敷地北西にも抜けられる道を確保します。

隣家からの視線に配慮して、植栽帯を密に計画。建物廻りにも中高木を計画し、建物を植栽に溶け込ますことで、周囲への存在感を和らげる計画とします。



高木・低木を織り交ぜ視線を制御します。



待合空間廻りは散策できる庭園を整備します。



法面は植生シートにより緑の回復を図ります。(造成工事)



機械室への搬入扉や出入口、ガラリーを隣家とは反対の位置に集約し、騒音や景観に配慮した計画とします。

管理用出入口廻りは平場を広く確保し、将来的な大型機器の搬入にも容易に対応できる計画とします。

待合空間廻りは散策できる庭園を整備します。

管理用動線と会葬者用動線を明確に分離し、交錯の少ない動線計画とします。



配置計画図

学校別タブレット設置台数

	設置台数
市教委	3
有帆小	21
高千帆小	25
高泊小	21
小野田小	22
須恵小	22
赤崎小	21
松原分校	8
本山小	21
厚狭小	25
厚陽小	14
出合小	17
埴生小	20
津布田小	10
合計	250