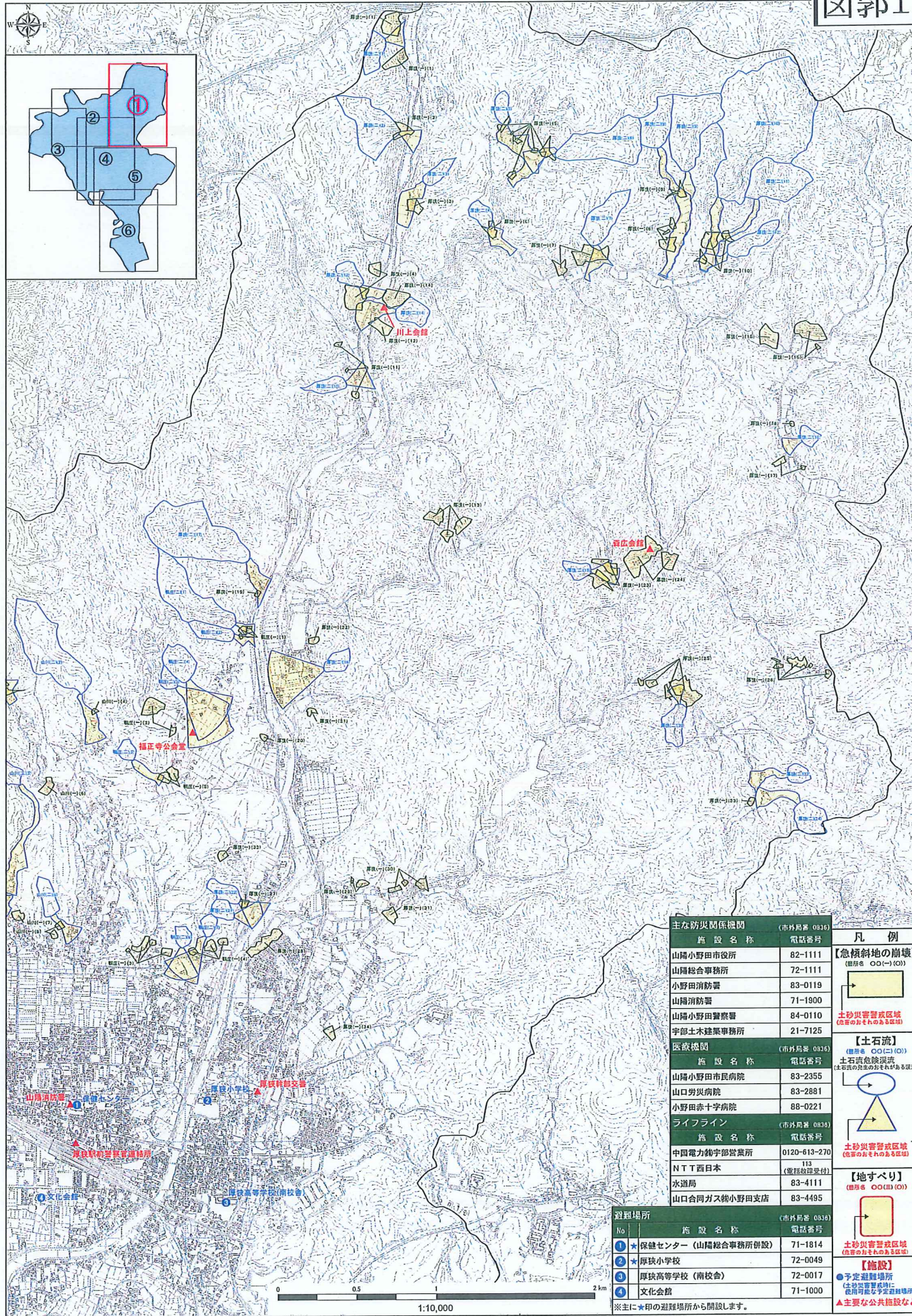


図郭1



主な防災関係機関		(市外局番 0336)
施設名称	電話番号	
山陽小野田市役所	82-1111	
山陽総合事務所	72-1111	
小野田消防署	83-0119	
山陽消防署	71-1900	
山陽小野田警察署	84-0110	
宇部土木建築事務所	21-7125	
医療機関		(市外局番 0336)
施設名称	電話番号	
山陽小野田市民病院	83-2355	
山口労災病院	83-2881	
小野田赤十字病院	88-0221	
ライフライン		(市外局番 0336)
施設名称	電話番号	
中国電力宇部営業所	0120-613-270	
NTT西日本	113	(電話番号受付)
水道局	83-4111	
山口合同ガス小野田支店	83-4495	

避難場所		(市外局番 0336)
No	施設名称	電話番号
1	★保健センター(山陽総合事務所併設)	71-1814
2	★厚狭小学校	72-0049
3	★厚狭高等学校(南校舎)	72-0017
4	文化会館	71-1000

※主に★印の避難場所から開設します。

凡例

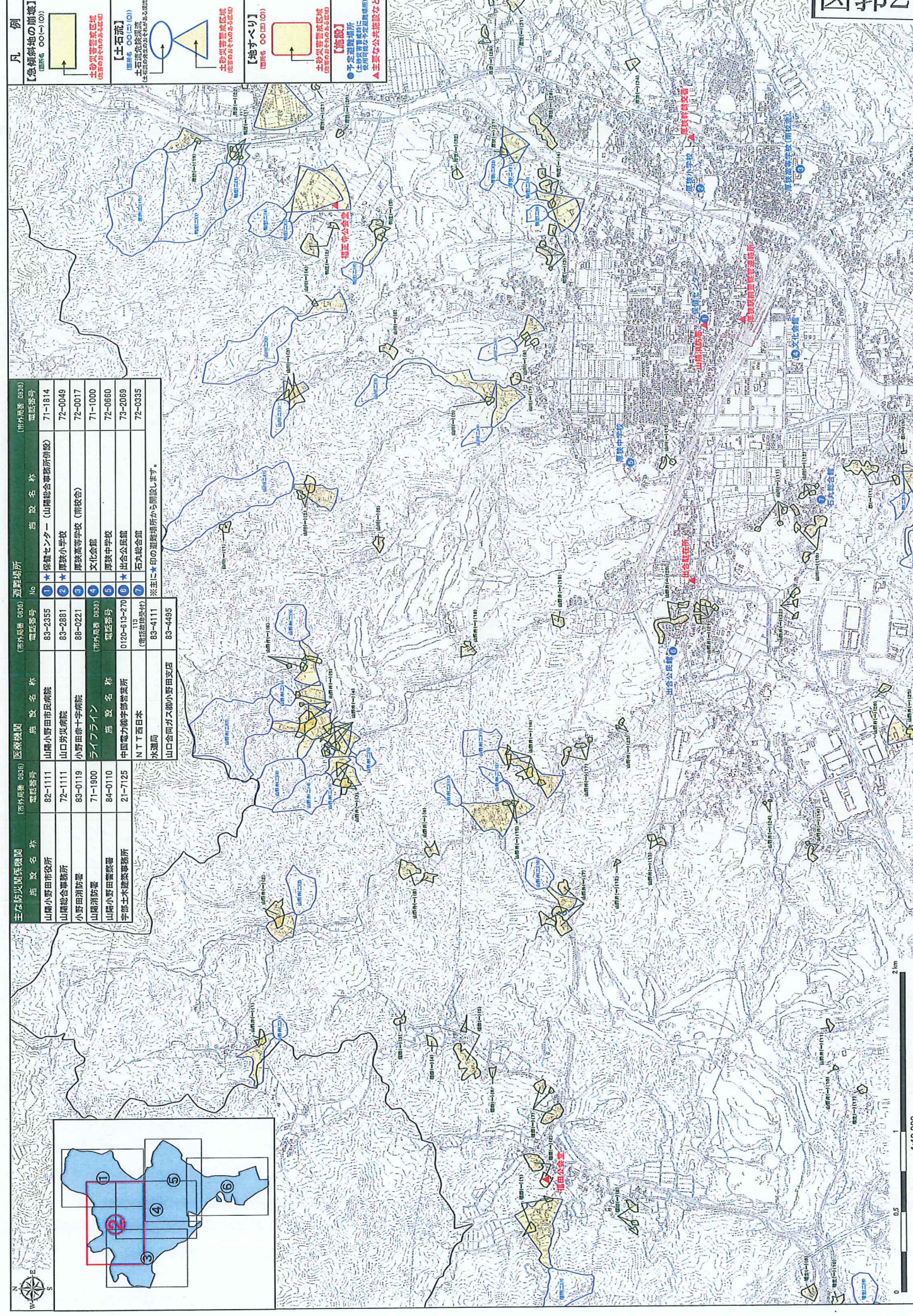
【急傾斜地の崩壊】
(番号: OO(-)OO)

【土石流】
(番号: OO(O)OO)

【地すべり】
(番号: OO(O)OO)

【施設】
●予定避難場所
○土砂災害警戒区域
▲主要な公共施設など

図郭2



主な防災関係機関		(市外局番 0336)
施設名称	電話番号	
山陽小野田市役所	82-1111	
山陽総合事務所	72-1111	
小野田消防署	83-0119	
山陽消防署	71-1900	
山陽小野田警察署	84-0110	
宇部土木建築事務所	21-7125	
医療機関		(市外局番 0336)
施設名称	電話番号	
山陽小野田市民病院	83-2355	
山口労災病院	83-2881	
小野田赤十字病院	88-0221	
ライフライン		(市外局番 0336)
施設名称	電話番号	
中国電力宇部営業所	0120-613-270	
NTT西日本	113	(電話番号受付)
水道局	83-4111	
山口合同ガス小野田支店	83-4495	

凡例

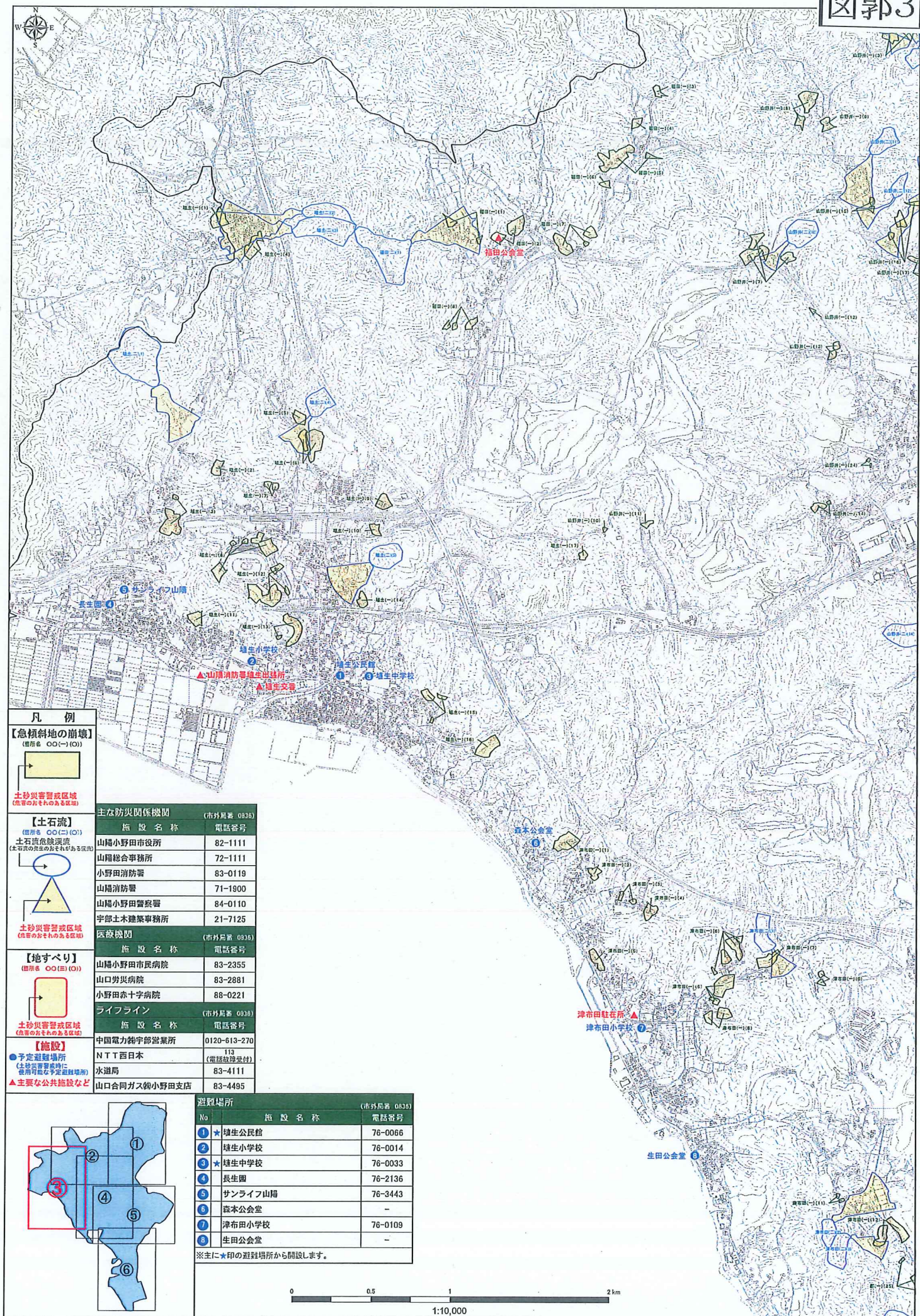
【急傾斜地の崩壊】
(番号: OO(-)OO)

【土石流】
(番号: OO(O)OO)

【地すべり】
(番号: OO(O)OO)

【施設】
●予定避難場所
○土砂災害警戒区域
▲主要な公共施設など

図郭3



- 凡例**
- 【急傾斜地の崩壊】
(図号 〇〇(一)(〇))
 - 土砂災害警戒区域
(危険のおそれのある区域)
 - 【土石流】
(図号 〇〇(二)(〇))
 - 土石流危険渓流
(土石流の発生のおそれのある区域)
 - 土砂災害警戒区域
(危険のおそれのある区域)
 - 【地すべり】
(図号 〇〇(三)(〇))
 - 土砂災害警戒区域
(危険のおそれのある区域)
 - 【施設】
 - 予定避難場所
(土砂災害警戒区域に使用可能な予定避難場所)
 - ▲ 主要な公共施設など

主な防災関係機関 (市外局番 0836)

施設名称	電話番号
山陽小野田市役所	82-1111
山陽総合事務所	72-1111
小野田消防署	83-0119
山陽消防署	71-1900
山陽小野田警察署	84-0110
宇部土木建築事務所	21-7125

医療機関 (市外局番 0834)

施設名称	電話番号
山陽小野田市民病院	83-2355
山口労災病院	83-2881
小野田赤十字病院	88-0221

ライフライン (市外局番 0838)

施設名称	電話番号
中国電力錦宇部営業所	0120-613-270
N T T 西日本	113 (電線故障受付)
水道局	83-4111
山口合同ガス小野田支店	83-4495

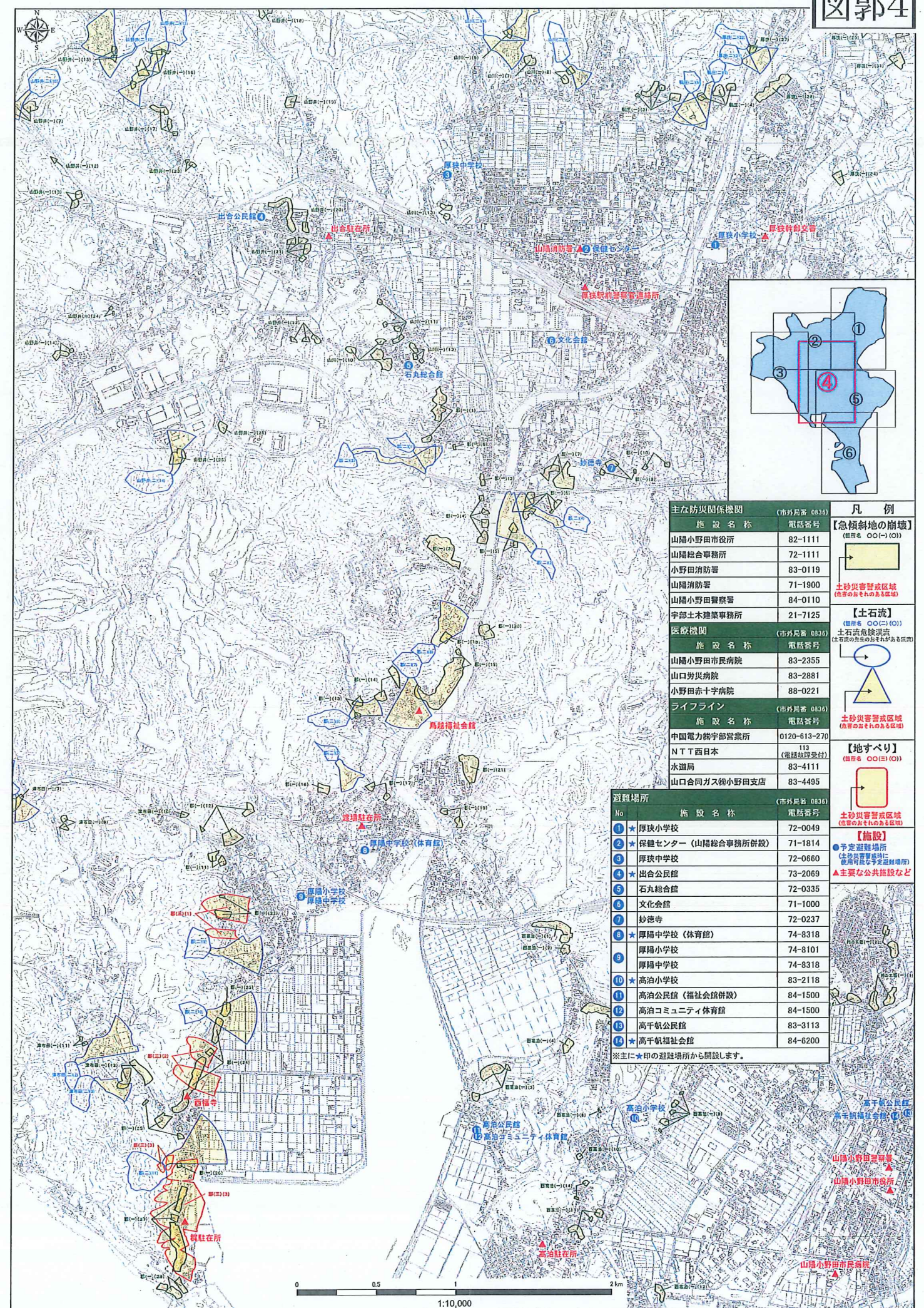
避難場所 (市外局番 0835)

No	施設名称	電話番号
①	● 埴生公民館	76-0066
②	● 埴生小学校	76-0014
③	● 埴生中学校	76-0033
④	● 長生園	76-2136
⑤	● サンライフ山陽	76-3443
⑥	● 森本公会堂	-
⑦	● 津布田小学校	76-0109
⑧	● 生田公会堂	-

※主に●印の避難場所から開設します。



図郭4



主な防災関係機関 (市外局番 0834)

施設名称	電話番号
山陽小野田市役所	82-1111
山陽総合事務所	72-1111
小野田消防署	83-0119
山陽消防署	71-1900
山陽小野田警察署	84-0110
宇部土木建築事務所	21-7125

医療機関 (市外局番 0834)

施設名称	電話番号
山陽小野田市民病院	83-2355
山口労災病院	83-2881
小野田赤十字病院	88-0221

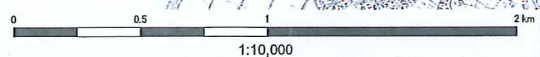
ライフライン (市外局番 0838)

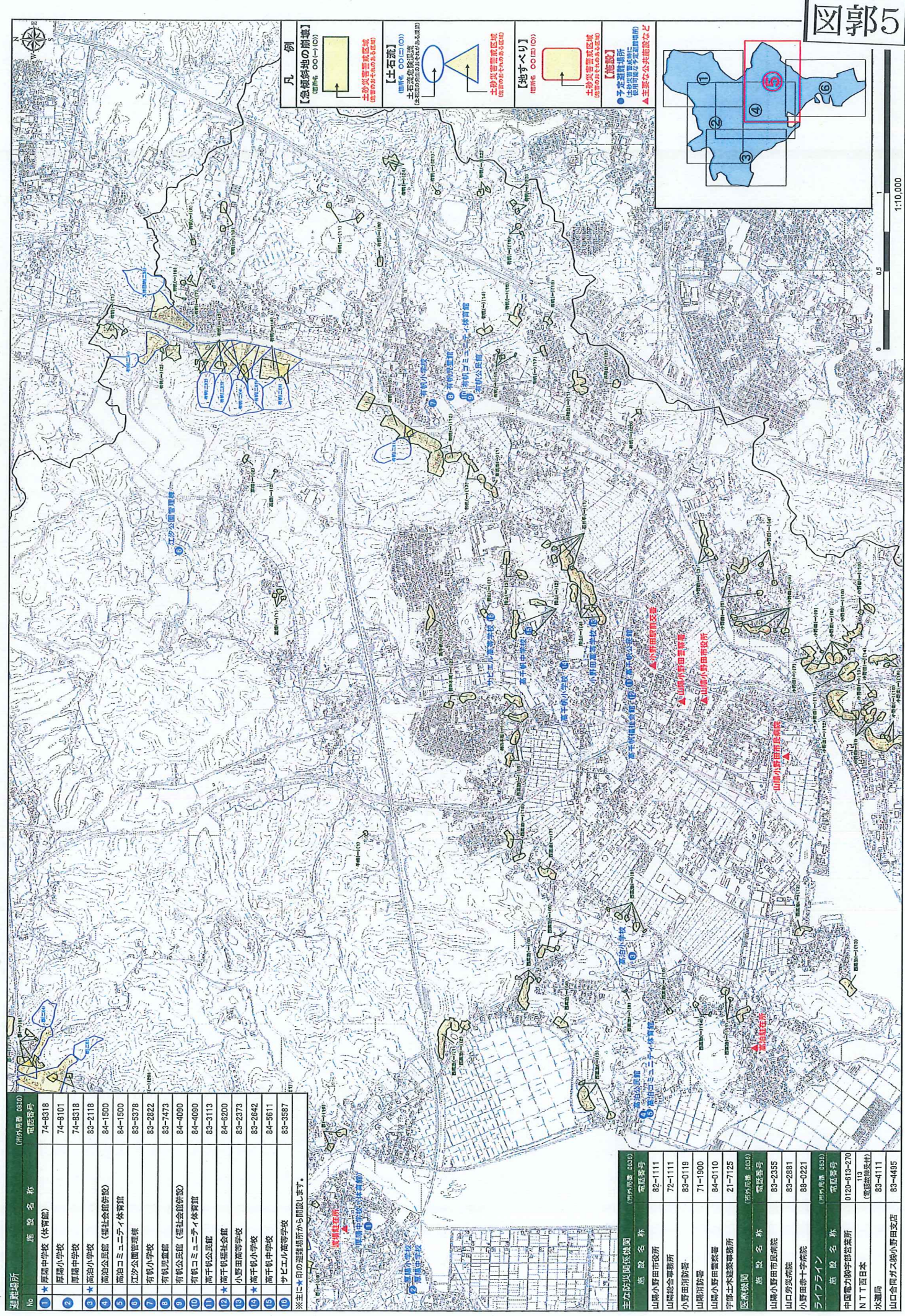
施設名称	電話番号
中国電力錦宇部営業所	0120-613-270
N T T 西日本	113 (電線故障受付)
水道局	83-4111
山口合同ガス小野田支店	83-4495

避難場所 (市外局番 0834)

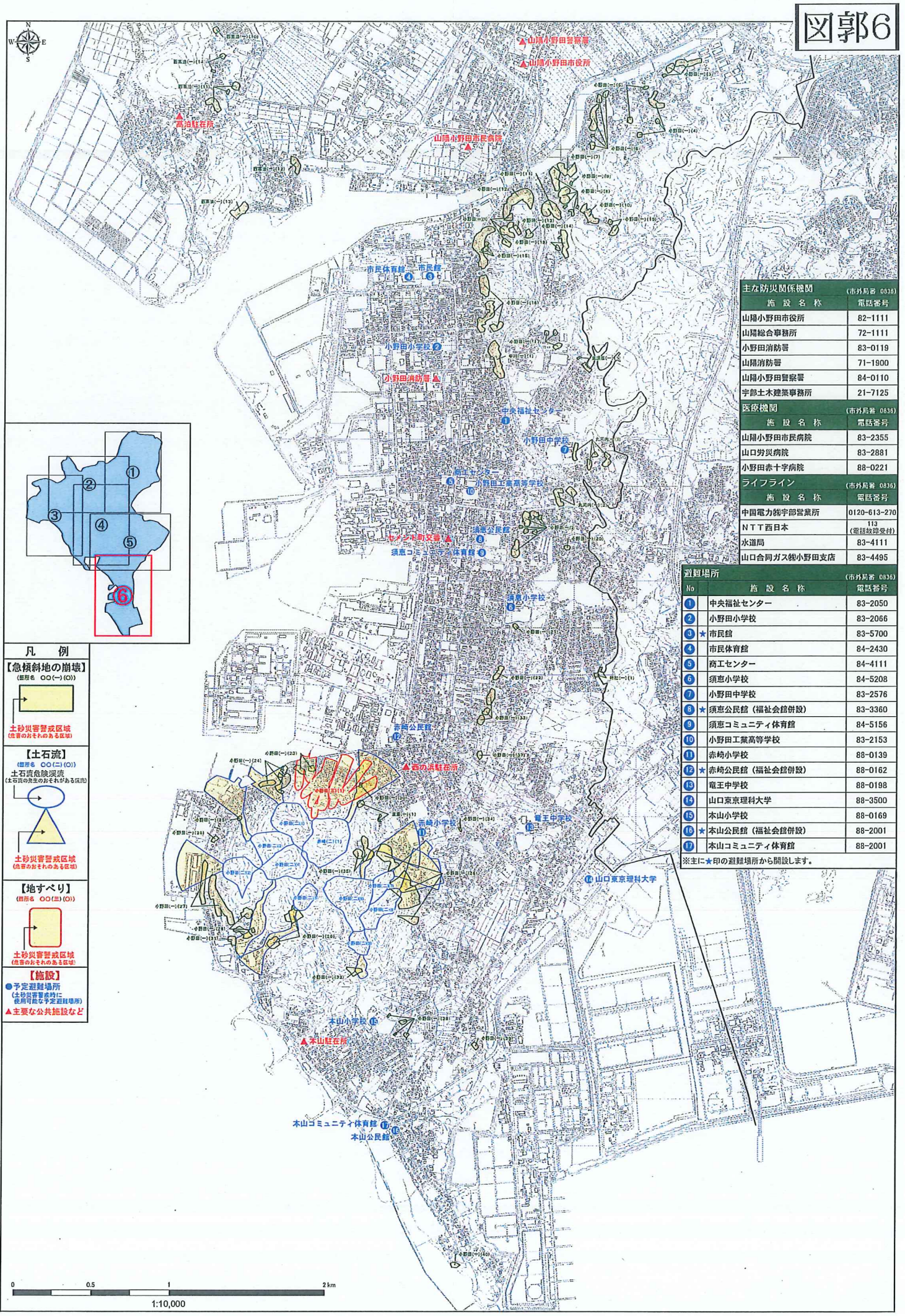
No	施設名称	電話番号
①	● 厚狭小学校	72-0049
②	● 保健センター (山陽総合事務所併設)	71-1814
③	● 厚狭中学校	72-0660
④	● 出合公民館	73-2069
⑤	● 石丸公民館	72-0335
⑥	● 文化会館	71-1000
⑦	● 紗徳寺	72-0237
⑧	● 厚陽中学校 (体育館)	74-8318
⑨	● 厚陽小学校	74-8101
⑩	● 厚陽中学校	74-8318
⑪	● 高治小学校	83-2118
⑫	● 高治公民館 (福祉会館併設)	84-1500
⑬	● 高治コミュニティ体育館	84-1500
⑭	● 高千帆公民館	83-3113
⑮	● 高千帆福祉会館	84-6200

※主に●印の避難場所から開設します。





図郭5



図郭6