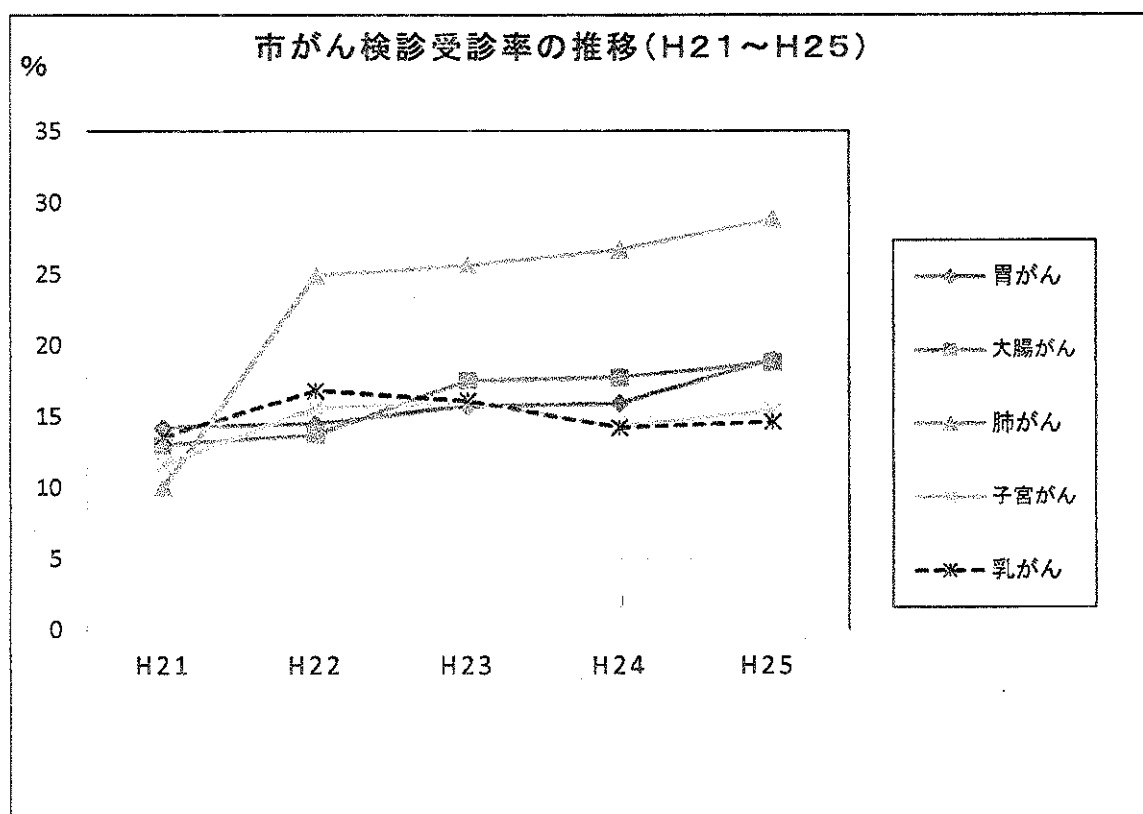


がん検診の受診状況について

○山陽小野田市におけるがん検診受診率とがん発見数(平成25年度)

検診の種類	胃がん	大腸がん	肺がん	子宮がん	乳がん	前立腺がん
受診者数(人)	4,195	4,142	6,360	1,433	1,137	497
受診率(%)	19.0	18.8	28.8	15.4	14.6	14.4
がん発見数(人)	19	17	10	2	11	8



乳がん検診受診率向上における最近の取り組み

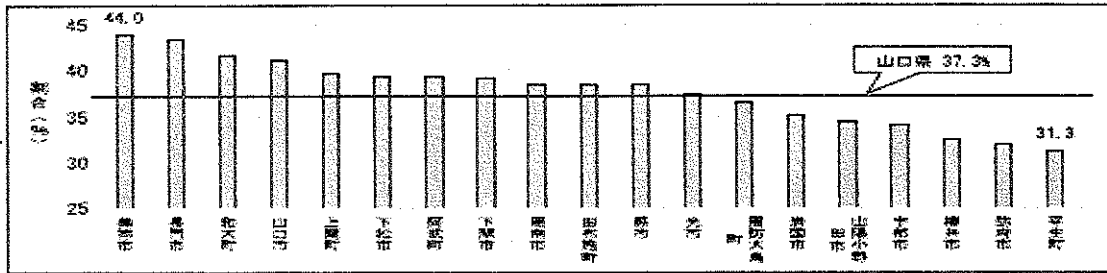
- * 無料クーポン券の交付
- * 受診医療機関の拡大…市外の医療機関と個別契約
 - H25: クーポン対象者のみ対応
 - H27: クーポン以外にも対応可能
- * 総合健診受け入れ人数の拡大
- * 休日診療の実施(県事業…市民病院委託)
- * PR
 - ピンクリボンキャンペーン…市広報、電子掲示板、FMサンサンきらら

○山口県内のがん検診受診率

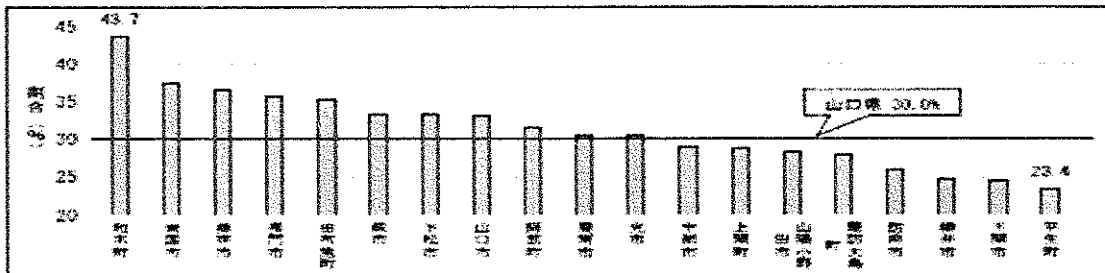
(調査年:平成26年)

対象者:40~69歳(子宮がんは20~69歳)

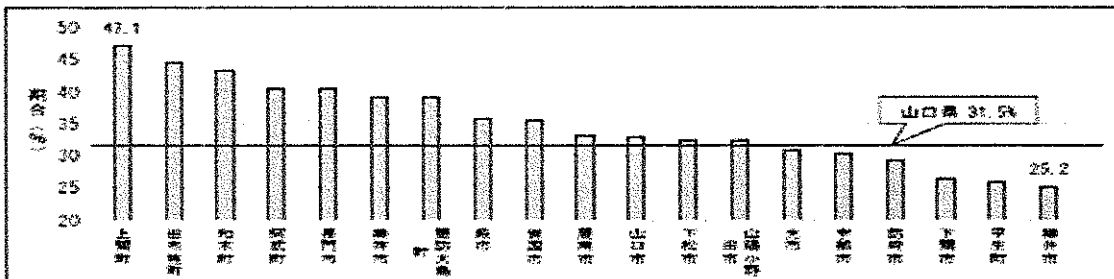
・胃がん検診(過去1年間)



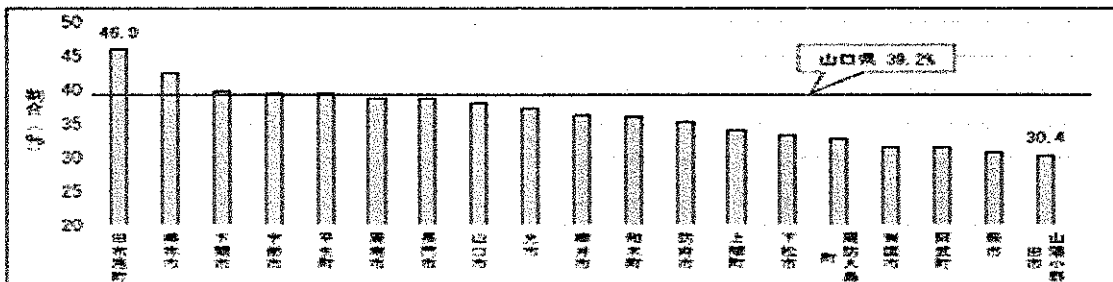
・大腸がん検診(過去1年間)



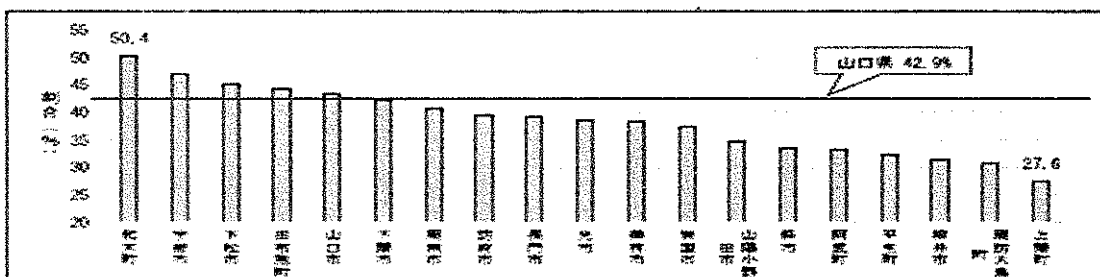
・肺がん検診(過去1年間)



・乳がん検診(過去1年間)



・子宮がん検診(過去1年間)



健康づくりに関する県民意識調査(山口県)