

### 協議事項（3）

#### がん検診受診率向上の取り組みについて

#### 1. 平成24年度第2回健康づくり推進協議会での意見交換会から抜粋

（1）「いかにがんを身近に感じるか」が大切

提案① がんの体験談集の配布

提案② がん検診のキャラクターなどでアピール

（2）市民に検診の大切さを感じてほしい

提案③ SOS健康フェスタでがんに関する取り組みが必要

#### 2. 平成25年度以降の取り組み

提案①について

がん体験集まではいかないが、広報等で体験談の掲載について検討

提案②③について

〔別紙1〕がん検診PRキャラクター参照

H25年度のSOS健康フェスタにてキャラクターの名称について投票コーナーの設置

広報やチラシ等に差し込み随時PR中

#### 3. 山陽小野田市第1次がん検診受診率向上プロジェクト（案）について

〔主旨〕

平成26年度を開始年度として、毎年各がん検診の受診者数をそれぞれ100人（子宮頸がん及び乳がん検診においては50人※）増加させることを目標に掲げ行動計画を策定することとした。

〔方法 1〕市の国民健康保険新規加入者へ健診の受診勧奨

（1）実施期間

平成26年度～平成28年度の3か年

(2) 対象者

4月から12月（平成26年度については6月から12月）に市の国民健康保険に新規に加入した60歳以上75歳未満の者

(3) 実施方法

市国保への加入手続き時に国保年金課の窓口でチラシを配布  
月末締めで国保年金課が作成した対象者リストを健康増進課へ渡す  
健康増進課の保健師が訪問指導を行うなど個別対応を行う

〔別紙2〕チラシ「国民健康保険新規加入者の皆様へ」

(4) 評価

平成24年度及び25年度の同じ期間の対象者（＝受診勧奨無し群）と平成26年度からの3か年それぞれの年度で訪問指導が可能であった者（＝受診勧奨有り群）との受診件数割合を比較

また、訪問での関わりの中で得た市民の意見から今後の健診体制のあり方等に活かせる情報を精査する

〔方法 2〕子宮頸・乳がん無料クーポン券交付者へ受診勧奨用チラシ配布

(1) 実施時期

平成26年7月下旬

(2) 対象者

平成21年度から平成24年度に無料クーポン券を交付した者の内子宮頸がんについては40歳以下、乳がんについては60歳以下の者でそれぞれ過去5年間に市のがん検診を受診していない者

(3) 実施方法

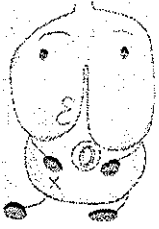
『お得感』を全面的に表示した受診意欲を促すような内容のチラシを作成し、対象者への無料クーポン券の個別送付に合わせて配布する

〔別紙3-1、3-2〕チラシ（2種）

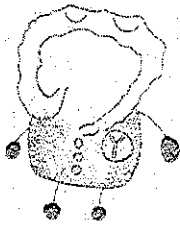
(4) 評価

実施計画時の目標値として、子宮頸がんの受診率10%及び乳がん検診の受診率15%への達成割合

山陽小野田市がん検ジャー（がん検診キャラクター）



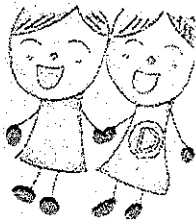
「はいくん」



「だいちゃん」



「いっちゃん」



「にゅうちゃん」



「きゅうちゃん」



「ぜんくん」

# 国民健康保険 新規加入者の皆様へ (案) [別紙2]

生活習慣病や初期のがんは自覚症状がないことが多いため、健康な今こそ、健康診査を定期的に受診しましょう。

市では国民健康保険被保険者の方を対象に下記の健康診査を行っています。

健康増進課の保健師が訪問して、健康診査について説明を行います。

## ○健診の種類・対象者

| 健診の種類    | 対象者 (H27.3.31 時点)   |
|----------|---------------------|
| 特定健康診査   | 40～74 歳             |
| 胃がん検診    | 40 歳以上              |
| 肺がん・結核検診 |                     |
| 大腸がん検診   |                     |
| 乳がん検診    | 40 歳以上で昨年度受診していない女性 |
| 子宮頸がん検診  | 20 歳以上で昨年度受診していない女性 |
| 前立腺がん検診  | 50～70 歳の男性          |

○健診の受け方 総合健診か個別健診どちらかを選んで受けることができます。

詳しくは市ホームページもしくは広報をご覧ください。

### 肺がんについての豆知識

わが国の肺がん死亡数は、男女とも増加し続けており、1988年以降がんの中で死亡原因の第1位を占め、年間6万人以上の方が肺がんで亡くなっています。

症状としては、せき、たん(特に血痰)、発熱、胸痛、体重減少、かすれ声などがありますが、全く症状がない場合もあります。特に初期には無症状のことも多く、早期発見には定期的な検診が重要です。市の健診の中にも肺がん検診が含まれていますので、年1度は胸部レントゲン検査をお勧めします。

問い合わせ先 健康増進課

TEL 71-1814

平成26年6月作成

# 子宮頸がん検診無料クーポン券を交付します

山陽小野田市の子宮頸がん個別検診費用

約8000円

(自己負担額: 国保 500円 社保他2,300円)

チャンス!!

今年はなんと無料でこのがん検診が受けられます。

## ○無料クーポン券の有効期間

平成27年1月31日(土) まで

※基準日以降の転出について

・4月20日以降山陽小野田市から転出された方は、山陽小野田市のクーポン券は使えません。

早期発見した場合  
治療率 (I期)

92.9%

子宮頸がんは早期のうちに

治療すれば90パーセント以上が

治癒します

子宮頸がんは早期には自覚症状がないため、早期に見つけるには、検診を受けることが最善の方法です。

ここでいう「治癒」とは診断時からの5年相対生存率です。相対生存率とはがん以外の原因で亡くなる人の影響を除いた数字です。

I期・・・がんが子宮頸部に限局して認められ、他へ広がっていない状態

## ◆子宮頸がん検診の流れ

### STEP 1

#### ☎実施医療機関に直接予約

| 所在地    | 医療機関           | 電話番号    |
|--------|----------------|---------|
| 山陽小野田市 | 伊藤産科婦人科医院      | 83-4871 |
|        | 小野田赤十字病院       | 88-0950 |
|        | 女性クリニックおがた     | 83-3859 |
|        | 村重医院           | 83-3706 |
|        | 山口労災病院         | 83-2881 |
|        | 山陽小野田市民病院      | 83-2355 |
| 宇部市    | 宇部興産中央病院       | 51-9222 |
|        | 江本智子ウィメンズクリニック | 38-5111 |
|        | しま産婦人科         | 33-1103 |
|        | 大楽産婦人科医院       | 31-5376 |
|        | 永井レディースクリニック   | 44-1644 |
|        | なわたクリニック       | 39-5757 |
|        | はしもと産婦人科       | 45-0355 |
|        | 針間産婦人科         | 21-2373 |
|        | 渡木クリニック        | 22-0303 |

受診曜日や時間帯、女性医師による検診の提供など、詳細は各医療機関にお問い合わせの上、  
 都合にあった医療機関に直接ご予約下さい。

### STEP 2

#### クーポン券を窓口で提出して無料で受診

医療機関で、保険証を提示

検査時間は15分程度。

- 1、 問診
- 2、 医師による診察（内診）
- 3、 細胞診（子宮の入り口を軽くこすって細胞をとる）  
痛みはあまりありません。

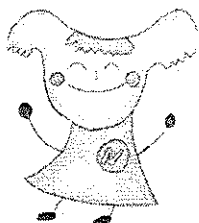
### STEP 3

#### 結果を確認する

受診した医療機関で結果をお聞きください。

※精密検査が必要となった場合は必ず受診しましょう

※精密検査には自己負担が必要です



きゅうちゃん：山陽小野田市がん検診キャラクター

山陽小野田市健康増進課

☎ 71-1814

# 乳がん検診無料クーポン券を交付します

山陽小野田市の乳がん個別検診費用は**約9,000円**です。

(自己負担額：国保500円 社保他 2,700円)

今年度はクーポン券使用にて**無料**で受けられます。

今年度がクーポン券を利用できる**最後のチャンス**です！

ぜひこの機会に受診しましょう。

## ◆無料クーポン券の有効期間

平成27年1月31日(土) まで

※基準日以降の転出について

- ・4月20日以降山陽小野田市から転出された方は、山陽小野田市のクーポン券は使えません。

**乳がんは女性が一生のうちで1番かかりやすいがんです。**

日本では、年間1万人以上の女性が乳がんで亡くなっています。

40代と50代はとくに乳がんにかかりやすい年齢です。

乳がんは自己触診だけでは見つけることが難しく、早期発見のためにはマンモグラフィによる検査を定期的に行うことが大切です。

裏面もご覧ください

◆乳がん検診の流れ

**STEP 1**

**☎ 実施医療機関に直接予約**

下記医療機関に直接お申し込みください。  
 医療機関によって定員がありますので早めの予約をお願いします。  
 必ずクーポン券の対象であることを伝えてください。

| 住所地    | 医療機関名      | 電話番号         |
|--------|------------|--------------|
| 山陽小野田市 | 小野田赤十字病院   | 0836-88-0950 |
|        | 山口労災病院     | 0836-83-2881 |
|        | 山陽小野田市民病院  | 0836-83-2355 |
| 宇部市    | 宇部興産中央病院   | 0836-51-9222 |
|        | 西岐波セントヒル病院 | 0836-51-5111 |
|        | 宇部協立病院     | 0836-33-6111 |
|        | 宇部記念病院     | 0836-31-1146 |
| 下関市    | 下関医療センター   | 083-231-7887 |
|        | 下関市立市民病院   | 083-231-4111 |
|        | 関門医療センター   | 083-241-1199 |

**STEP 2**



**クーポン券を窓口で提出して無料で受診**

- 問診・・・・・・・・・・自覚症状等についてお聞きします
- 視触診・・・・・・・・・・医師が乳房を触診して、しこり等がないか調べます
- マンモグラフィ・・・乳房のレントゲンを撮ります

プラスチックの板で乳房を挟みますので少しの間痛みを感じます

**STEP 3**

**結果を確認する**



受診した医療機関で結果をお聞きください。  
 精密検査が必要となった場合は必ず受けましょう。  
 精密検査は保険診療となります。

山陽小野田市健康増進課  
 ☎ 71-1814