

議案第 88 号

建物等の取得について

下記のとおり建物等を取得することについて、山陽小野田市議会の議決に付すべき契約及び財産の取得又は処分に関する条例（平成 17 年山陽小野田市条例第 64 号）第 3 条の規定により、議会の議決を求める。

平成 28 年 9 月 21 日提出

山陽小野田市長 白井博文

記

1 取得の目的

子育て総合支援センターとして利用するため

2 取得する建物等の表示

所在地	区分	数量
山陽小野田市掬山 一丁目 1723 番 19	建物	建築面積 589.06 平方メートル 延床面積 950.23 平方メートル
	土地	1,499.99 平方メートル
	立木竹	157 本
	工作物	一式

3 取得価格

65,973,000 円

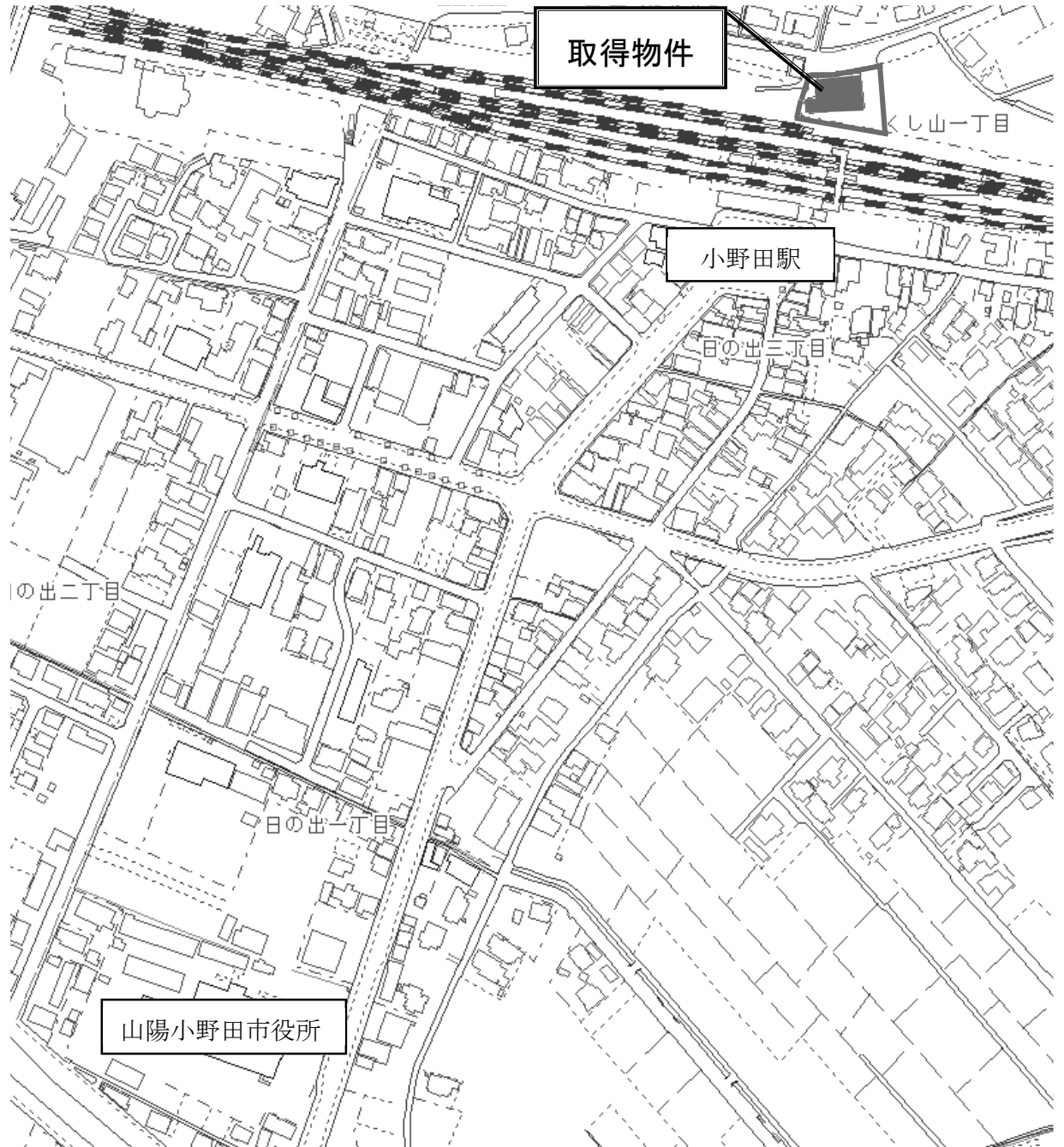
4 取得の相手方

国

分任契約担当官 中国財務局山口財務事務所長 井原 真治

電力線路	金属造	瓦長	83.00メートル
		延長	131.00メートル
電力線路	金属造	瓦長	17.00メートル
		延長	51.00メートル
諸作業装置	金属造		1個
諸作業装置	金属造		1個
諸作業装置	金属造		1個
雑工作物	建物付属設備		1個
雑工作物	コンクリート造		1個
雑工作物	コンクリート造		1個
雑工作物	金属造		1個
雑工作物	金属造		2個
雑工作物	金属造		1個

■位置図



隣地境界線

隣地境界線

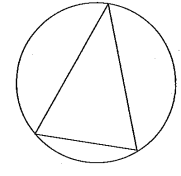
ネットフェンス

ネットフェンス

子育て総合支援センター 建物

X-X敷地断面図 S=1/200

N



歩道 3,800

道路<市道> (幅員13.950m)

車道 7,250

歩道 2,500

道路境界線 (42.250)

自転車置場

道路境界線
道路<市道>

建物

Y-Y敷地断面図 S=1/200

隣地境界線 (26.975)

ネットフェンス

X

子育て総合支援センター

植込

ネットフェンス

隣地境界線 (39.830)

植込

植込

植込

植込

植込

敷地面積 1,500㎡

配置図 S=1/200

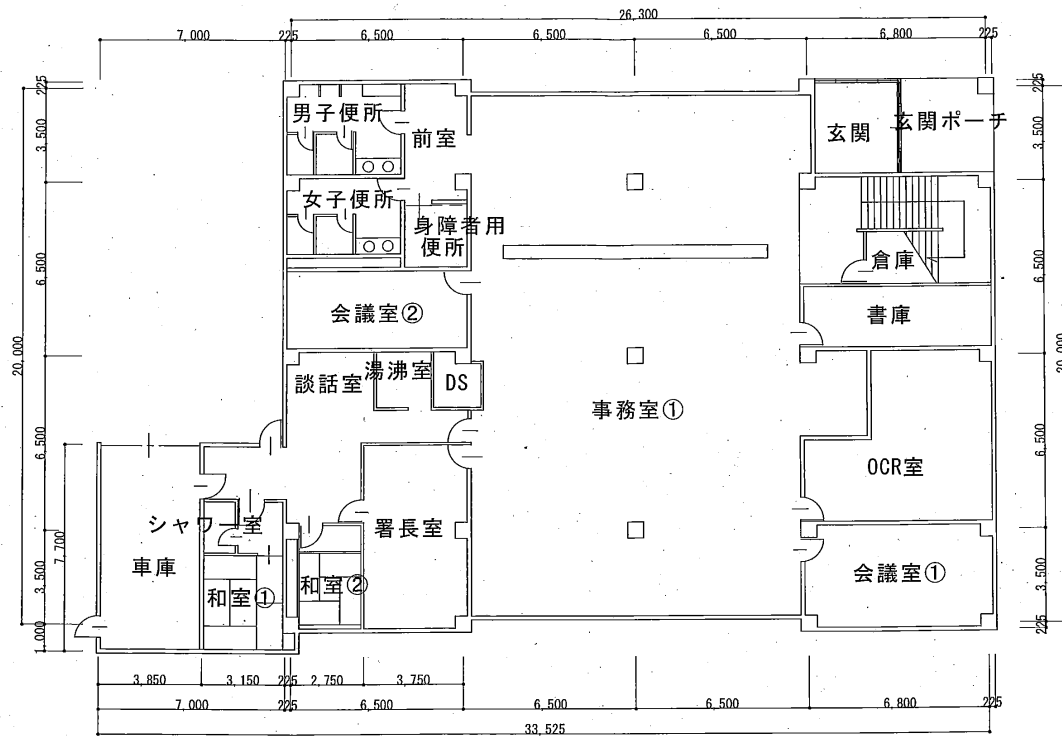
隣地境界線 (51.850)

隣地境界線
ネットフェンス

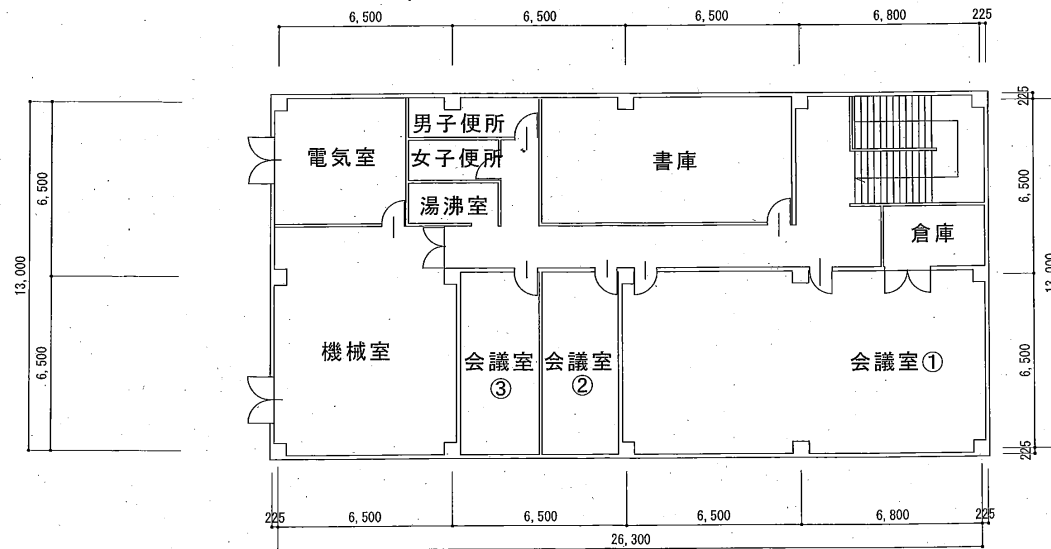
3,000
3,500
6,500
6,500
3,500
1,000
1,725

3,500
6,500
6,500
3,500

4,785 7,000 6,500 6,500 6,500 6,800 12,150
33,300

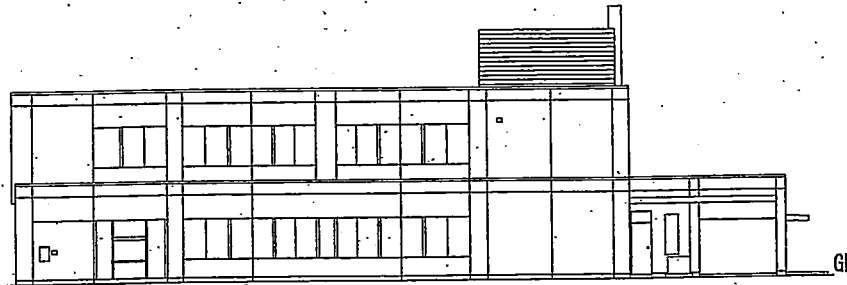


1階平面図

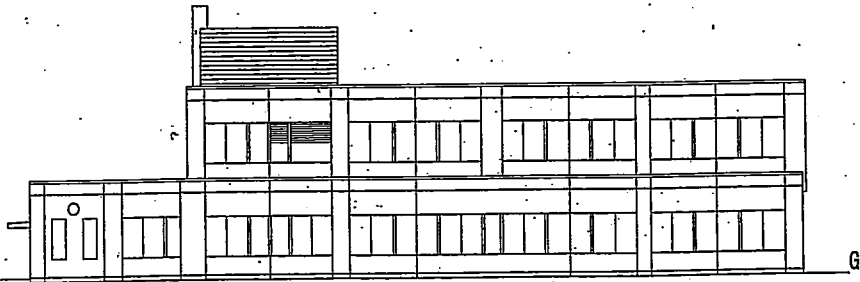


2階平面図

建筑物立面图

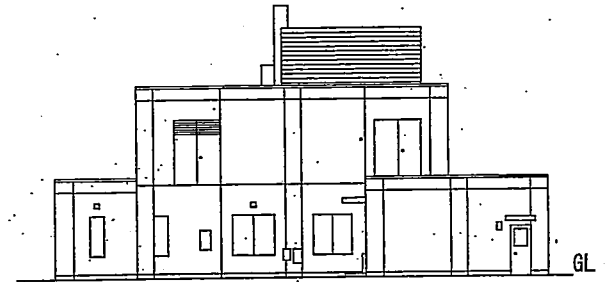


北侧立面图

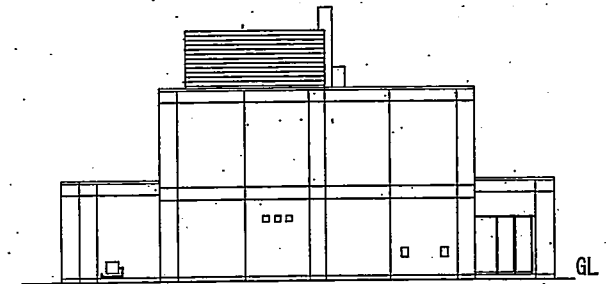


南侧立面图

建筑物立面图



西侧立面图



东侧立面图