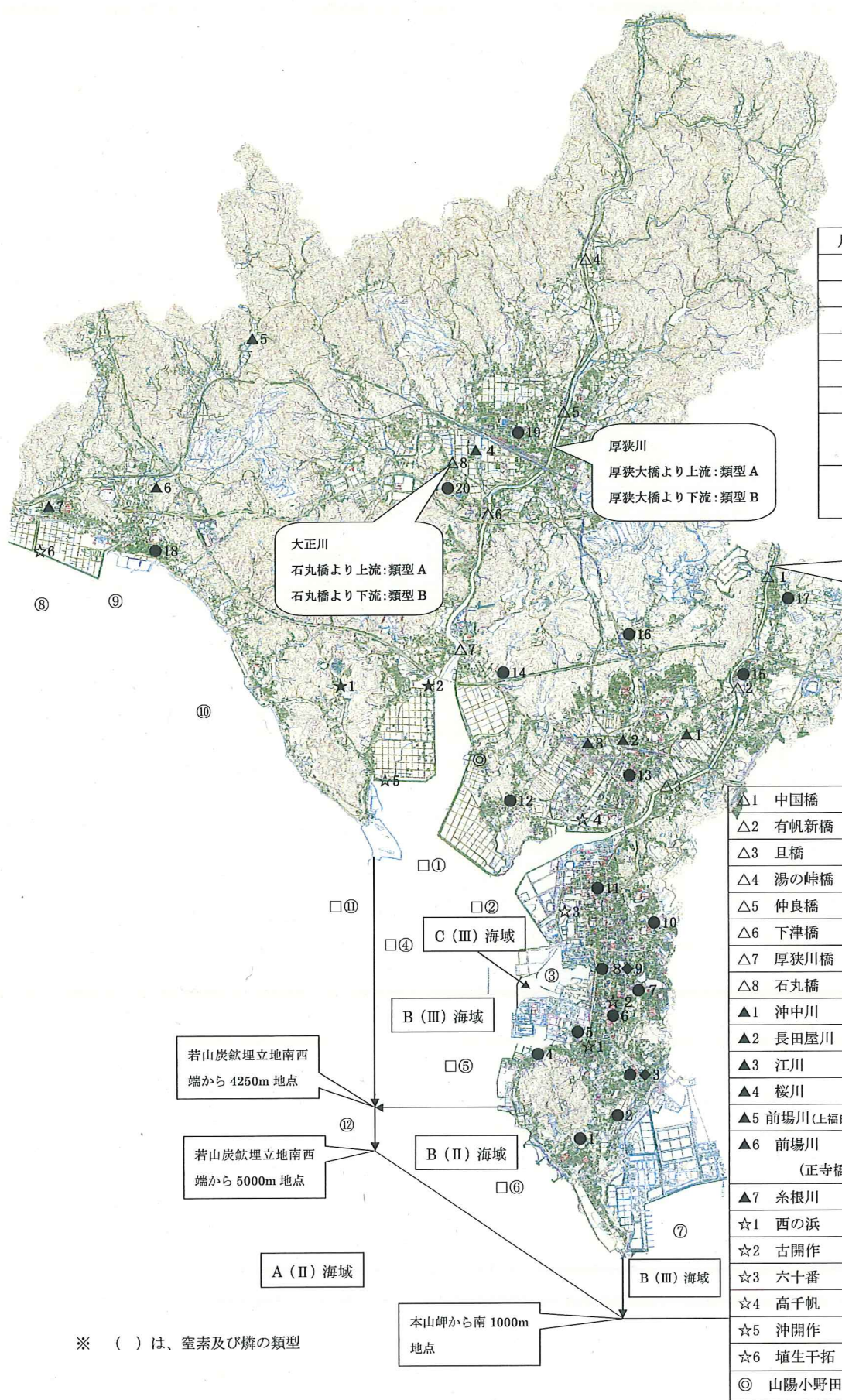


水域類型及び水質測定点図（大気汚染測定機器設置箇所）



凡例	調査測定地点
○	海域通年調査
□	栄養塩調査
△	河川通年調査
▲	小河水質調査
☆	遊水地通年調査
★	溜池水質調査
●	市の大気測定機器設置箇所
◆	県の大気測定機器設置箇所

△1	中国橋	●1	本山小学校
△2	有帆新橋	●2	浜河内
△3	且橋	●◆3	竜王中学校
△4	湯の峠橋	●4	刈屋
△5	仲良橋	●5	赤崎公民館
△6	下津橋	●6	えびす団地
△7	厚狭川橋	●7	須恵小学校
△8	石丸橋	●8	港町
▲1	沖中川	◆9	須恵健康公園
▲2	長田屋川	●10	小野田中学校
▲3	江川	●11	小野田小学校
▲4	桜川	●12	郷
▲5	前場川(上福田)	●13	山陽小野田市役所
▲6	前場川(正寺橋)	●14	後潟
▲7	糸根川	●15	有帆小学校
☆1	西の浜	●16	千崎
☆2	古開作	●17	大休
☆3	六十番	●18	殖生漁協
☆4	高千帆	●19	山陽総合事務所
☆5	沖開作	●20	石丸総合館
☆6	殖生干拓	★1	永安台
		★2	古開作
◎	山陽小野田市環境調査センター		

※ ( ) は、窒素及び磷の類型