

No	項目名	課名	ページ
1	財政カード(5年間)	財政課	1-10
2	時間外勤務手当(3年間)	人事課	11
3	正規職員、嘱託職員、臨時職員数の推移(市長部局・水道局・病院局ごと)(5年間)	人事課	12
4	基金残高(5年間)	財政課	13
5	地方債残高(5年間)	財政課	14
6	債務負担行為目的別残高(5年間)	財政課	15
7	会計ごとの繰出金状況(5年間)	財政課	16
8	公債費(元金・利子)及び今後の地方債残高の見通し(5年間)	財政課	17
9	公有地の売却件数及び売却額(5年間)	管財課	18
10	委託料全体及び清掃、警備、設備保守委託料(5年間)	財政課	19
11	物件費のうち賃金(5年間)	財政課	20
12	法人住民税の「資本金等の金額、従業員別」ランク別法人数(5年間)	税務課	21
13	市税項目別収納状況及び滞納状況(5年間)	税務課	22-23
14	教育費のうち建設費を除いた金額(5年間)	教育総務課	24
15	図書館及び学校図書館の図書購入費状況(5年間)	学校教育課、中央図書館、厚狭図書館	25
16	学校ごとの営繕要望数及び処理実施状況	教育総務課	26
17	各学校別施設利用状況(有料、無料別、3年間)	教育総務課	27
18	就学援助利用者数、金額及び国の補助金額、交付税算入額(5年間)	学校教育課	28
19	教育委員会所管の各施設の利用状況(有料、無料別・3年間)	社会教育課	29
20	きらら交流館及びきららガラス未来館の収支状況	社会教育課、成長戦略室	30-31
21	いじめ件数及び不登校人数(小野田地区、山陽地区ごと・5年間)	学校教育課	32
22	工事種別入札状況(件数、予定価格、落札金額など)	監理室	33
23	債権特別対策室が処理した滞納処分状況(項目別件数及び金額)	債権特別対策室	34
24	放課後子ども教室推進事業の利用実績(3年間)	社会教育課	35
25	家庭ごみ及び事業系ごみ取扱量(5年間)	環境事業課	36-40
26	資源ごみごとの取扱量、売却額(5年間)	環境事業課	41
27	障害者サービス利用人数及び市の負担額(5年間)	障害福祉課	42
28	成人病検診、ガン検診実施状況(5年間)	健康増進課	43
29	生活保護の相談件数、申請件数、却下件数(5年間)	社会福祉課	44
30	児童虐待相談件数、保護件数、保護人数(5年間)	こども福祉課	45
31	児童クラブ別申込数、利用人数、定員(5年間)	こども福祉課	46
32	保育所保育料及び階層ごとの人数	こども福祉課	47
33	校区別寝たきり老人数及び緊急通報利用者数(5年間)	高齢福祉課	48
34	高齢者福祉サービスごとの利用者数、金額(5年間)	高齢福祉課	49
35	ファミリーサポートセンターの利用実績(3年間)	こども福祉課	50

No	項目名	課名	ページ
36	DV関連相談件数(5年間)	人権・男女共同参画室	51
37	制度別融資利用状況、各年度返済額、未収発生額(5年間)	商工労働課	52
38	農業従事者数(5年間)	農林水産課	53
39	漁協別漁業水揚げ額、漁業従事者数(5年間)	農林水産課	54-55
40	工事別県事業負担金(5年間)	農林水産課、土木課、都市計画課	56-58
41	市内バス路線の利用状況及び補助金額	商工労働課	59
42	小規模土地改良事業の申請件数、実施件数、工事額、地元負担金額及び繰越件数(5年間)	農林水産課	60
43	小規模土木の申請件数、実施件数、工事額及び地元負担額(5年間)	土木課	61
44	有帆緑地の受入状況及び借入金返済状況(5年間)	土木課、都市計画課	62-63
45	市営住宅の戸数及び水洗化実施数の推移(5年間)	建築住宅課	64
46	市営住宅の家賃収納額及び滞納額(5年間)	建築住宅課	64
47	市営住宅別申込者数、入居・退去者数、空き戸数、待機者数	建築住宅課	64
48	有料公園施設別の利用状況及び収入額(5年間)	都市計画課	65
49	公園維持管理料委託料の推移(5年間)	都市計画課	65
50	下水道使用料、調定額、収入額、滞納額(5年間)	下水道課	66
51	港湾施設使用状況(使用料、面積・5年間)	土木課	67
52	住宅リフォーム資金助成事業の実績(3年間)	建築住宅課	68
53	木造住宅耐震化促進事業の利用実績(3年間)	建築住宅課	68
54	工場設置奨励金の利用実績(3年間)	企業立地推進室	69
55	平成26年度一般会計における修繕料(50万円以上)	財政課	70

平成22年度
決算状況

都道府県名		山口県		コード番号	352161	市町村類型	Ⅱ-2	
				ふりがな	さんようおのだし	22年度交付税 種地区分	I-3	
				市町村名	山陽小野田市			
人口			人口集中 地区人口	産業構造				
				区分	第一次	第二次	第三次	
国勢 調査	平成17年	66,261	19,429	就業人口	平成17年国勢調査	1,367 4.4%	10,593 33.9%	19,260 61.7%
	平成12年	67,429	19,798		就業人口	平成12年国勢調査	1,413 4.4%	12,079 37.1%
	増減率(%)	△1.7	△1.9					
住民 基本 台帳	H23.3.31	66,157		区分		(千円、%)		指定団体等の状況
	H22.3.31	65,708		基準財政収入額		7,908,042		
面積(km ²)			132.99	基準財政需要額		11,092,579		
人口密度(人/km ²)			498	標準財政規模		15,652,236		財政再建 産炭 不交付 過疎 低開発 山村 辺地 離島 新産工特
区分		平成22年度 (千円)	平成21年度 (千円)	財政力指数 (合算)	20年度	0.772		
1歳入総額		27,662,195	26,526,396		21年度	0.736		
2歳出総額		27,304,972	26,204,124		22年度	0.713		
3歳入歳出差引額		357,223	322,272		3ヶ年平均	0.740		
4翌年度繰越財源		52,710	115,024	実質収支比率	1.9		事務共同処理の状況	
5実質収支		304,513	207,248	公債費比率	調査表廃止			
6単年度収支		97,265	△112,462	公債費負担比率	17.9			
7積立金		293,010	302,119	起債制限比率	調査表廃止		後期高齢医療 自治会館管理 災害基金 老人福祉施設	
8繰上償還金		0	34,014	実質公債費比率	16.5			
9積立金取崩額		0	390,000	積立金現在高	3,495,065			
10実質単年度収支		390,275	△166,329	地方債現在高	28,638,609			
				債務負担行為額	4,208,786			
特別職			事業名		法通	収支額 (千円)	普通会計から の繰入額 (千円)	職員数 (人)
区分	改定実施 年月日	平均給料 報酬月額 (円)	病院		有	10,970	580,522	231
(H22.4.1現在)			上水道 (簡水含む)		有	114,025	35,194	58
市長	H17.3.22	909,000	工業用水道		有	28,344	0	9
副市長	H17.3.22	740,000	訪問看護 (介護サービス勘定)		無	5,056	0	2
教育長	H17.3.22	655,000	国民健康保険		無	97,358	652,007	15
議長	H17.3.22	460,000	駐車場		無	6,702	0	1
副議長	H17.3.22	402,000	介護保険 (保険勘定)		無	58,529	705,600	24
議員	H17.3.22	370,000	後期高齢者 医療		無	1,110	187,711	3
			老人医療		無	0	59	0
			地方卸売市場		無	112	7,500	0
			下水道		無	9,021	849,500	18
			農業集落排水		無	81	50,691	0
			小型自動車 競		無	△677,418	0	3

市町村名		山陽小野田市		類型		Ⅱ-2					
歳入				性質別歳出							
区分	決算額 (千円)	構成比 (%)	経常一財 K(千円)	Kの 構成比 (%)	区分	決算額 (千円)	構成比 (%)	一般財源等 (千円)	経常一財 (千円)	経常收支 比率 (%)	
地方税	10,049,722	36.2	9,464,827	65.6	人件費	4,984,852	18.3	4,637,463	4,483,061	28.0	
地方譲与税	241,409	0.9	241,409	1.7	うち職員給	3,310,958	12.1	2,963,569	2,977,666	18.6	
利子割交付金	35,480	0.1	35,480	0.2	扶助費	5,493,387	20.1	1,500,536	1,479,511	9.2	
配当割交付金	14,192	0.1	14,192	0.1	公債費	3,639,648	13.3	3,439,672	3,439,672	21.5	
株式等譲渡所得割交付金	4,151	0.0	4,151	0.0	内訳	元利償還金	3,635,800	13.3	3,435,824	3,435,824	21.5
地方消費税	556,971	2.0	556,971	3.9	一時借入金利子	3,848	0.0	3,848	3,848	0.0	
ゴルフ場利用税	79,473	0.3	79,473	0.6	(義務的経費計)	(14,117,887)	(51.7)	(9,577,671)	(9,402,244)	(58.8)	
自動車取得税	55,972	0.2	55,972	0.4	物件費	2,662,561	9.8	1,930,613	1,810,731	11.3	
地方特例交付金	111,389	0.4	111,389	0.8	維持補修費	134,103	0.4	69,577	69,317	0.4	
地方交付税	4,643,900	16.8	3,833,707	26.6	補助費等	2,826,278	10.4	2,679,468	1,064,753	6.7	
内訳	普通交付税	3,833,707	13.9	3,833,707	26.6	積立金	1,429,721	5.2	869,263		
	特別交付税	810,193	2.9			投資及び出資金	18,595	0.1	1,895	0	0.0
交通安全対策金	9,254	0.0	9,254	0.1	貸付金	216,682	0.8	0	0	0.0	
特別交付金	272,144	1.0	0	0.0	繰出金	3,214,032	11.8	2,904,640	2,569,191	16.1	
使用料	429,219	1.6	0	0.0	前年度繰上充用金	0	0.0	0			
手数料	165,856	0.6	0	0.0	小計	24,619,859	90.2	18,033,127	14,916,236	93.2	
国庫支出金	3,952,561	14.3			投資的経費	2,685,113	9.8	868,343		経常收支比率	
県支出金	1,892,163	6.8			うち人件費	62,268	0.2	38,094		(%)	
財産収入	69,598	0.3	0	0.0	普通建設事業費	2,370,871	8.5	818,566		93.2	
寄附金	29,862	0.1			内訳	補助事業	971,315	3.6	31,072		減収補てん償及び臨時財政対策債を経常一般財源から
繰入金	1,078,652	3.9			単独事業	1,336,589	4.9	769,473		(%)	
繰越金	322,272	1.2			県営事業負担金等	62,967	0.2	18,021		103.5	
諸収入	660,677	2.4	519	0.0	災害復旧事業費	314,242	1.2	49,777			
地方債	2,987,278	10.8			失業対策事業費	0	0.0	0		繰入一般財源	
合計	27,662,195	100.0	14,407,344	100.0	合計	27,304,972	100.0	18,901,470		(千円)	
目的別歳出				適用税率の状況		徴収率 (%)			経常		
区分	決算額 (千円)	構成比 (%)	一般財源等 (千円)	市民税個人均等割(円)		区分	現年課税分	滞納繰越分	合計	合計	
議会費	189,181	0.7	189,181	3,000		市民税	98.5	23.7	94.2	14,407,344	
総務費	5,180,741	19.1	4,256,891	(200万円以下の区分)		固定資産税	98.5	18.9	94.5	19,257,221	
民生費	9,075,499	33.2	4,241,490	6.00%		市税合計	98.6	21.0	94.5	歳出充当一般財源	
衛生費	2,243,073	8.2	1,821,937	市民税法人均等割(円)						(千円)	
労働費	108,143	0.4	48,386	1号	3,000,000	市				経常	
農林水産業費	526,386	1.9	350,724	2号	1,750,000	税				合計	
商工費	415,291	1.5	213,716	3号	410,000	区分	決算額 (千円)	構成比 (%)	増減率 (%)	基準税額 ×100/75	超過課税分 収入済額
土木費	2,170,403	7.9	1,573,913	4号	400,000	市民税(個人分)	2,712,030	27.0	△ 8.3	2,681,810	
消防費	1,057,378	3.9	1,017,688	5号	160,000	市民税(法人分)	986,491	9.8	△ 11.1	824,180	132,169
教育費	2,384,987	8.7	1,698,095	6号	150,000	固定資産税	5,221,300	52.0	4.2	5,124,031	
災害復旧費	314,242	1.2	49,777	7号	130,000	軽自動車税	134,515	1.3	1.6	135,325	
公債費	3,639,648	13.3	3,439,672	8号	120,000	市たばこ税	401,720	4.0	4.0	389,505	
諸支出金				9号	50,000	特別土地保有税	0	0.0	皆減		
前年度繰上充用金				市民税法人税割		目的税	593,666	5.9	△ 2.0		
特別区調整納付金				14.7%		入湯税	8,771	0.1	△ 10.3		
合計	27,304,972	100.0	18,901,470	固定資産税		都市計画税	584,895	5.8	△ 1.8		
				1.40%		合計	10,049,722	100.0	△ 1.5	9,154,851	132,169

平成23年度
決算状況

都道府県名		山口県		コード番号	352161	市町村類型	II-2	
				ふりがな	さんようおのだし	23年度交付税 種地区分	I-3	
				市町村名	山陽小野田市			
人口				産業構造				
				区分	第一次	第二次	第三次	
国勢調査	平成22年	64,550	18,881	就業人口	平成22年国勢調査	936 3.2%	9,569 33.3%	18,269 63.5%
	平成17年	66,261	19,429		平成17年国勢調査	1,367 4.4%	10,593 33.9%	19,260 61.7%
	増減率(%)	△2.6	△2.8					
住民基本台帳	H24.3.31	65,023		区分		(千円、%)	指定団体等の状況	
	H23.3.31	65,453		基準財政収入額	7,683,212	財政再建 産 炭		
面積(km ²)	132.99			基準財政需要額	11,273,418	不交付 過 疎		
人口密度(人/km ²)	485			標準財政規模	15,617,912	低開発 山 村		
区分	平成23年度	平成22年度	財政力指数 (合算)	21年度	0.736	新 産 工 特		
	(千円)	(千円)		22年度	0.713	事務共同処理の状況		
1歳入総額	27,438,507	27,662,195	3ヶ年平均	23年度	0.682	後期高齢医療		
2歳出総額	26,717,192	27,304,972		3ヶ年平均	0.710	災害基金		
3歳入歳出差引額	721,315	357,223		実質収支比率	4.4	老人福祉施設		
4翌年度繰越財源	38,668	52,710		公債費比率		自治会館管理		
5実質収支	682,647	304,513		公債費負担比率	18.8	健全化判断比率(%)		
6単年度収支	378,134	97,265		起債制限比率		実質赤字比率	-	
7積立金	336,773	293,010		積立金現在高	4,491,872	連結実質赤字比率	-	
8繰上償還金	5,800	0		地方債現在高	28,679,399	実質公債費比率	16.1	
9積立金取崩額	0	0		債務負担行為額	3,472,875	将来負担比率	95.8	
10実質単年度収支	720,707	390,275						
特 別 職			事業名	法 適	収 支 額 (千円)	普通会計から の繰入額 (千円)	職 員 数 (人)	
区 分	改定実施 年月日	平均給料 報酬月額 (円)	病 院	有	117,480	632,469	237	
(H23.4.1現在)			上 水 道 (簡水含む)	有	78,477	42,823	55	
市 長	H17.3.22	909,000	工業用水道	有	36,920	228	9	
副 市 長	H17.3.22	740,000	訪 問 看 護 (介護サービス勘定)	無	5,112	0	1	
教 育 長	H17.3.22	655,000	国民健康保険	無	271,348	667,729	13	
議 長	H17.3.22	460,000	駐 車 場	無	4,309	0	0	
副 議 長	H17.3.22	402,000	介 護 保 険 (保険勘定)	無	126,324	738,000	26	
議 員	H17.3.22	370,000	後 期 高 齢 者 医 療	無	532	191,783	3	
			地方卸売市場	無	150	6,463	0	
			下 水 道	無	15,727	874,000	17	
			農業集落排水	無	133	55,600	0	
			小型自動車 競 走	無	△582,105	0	3	

市町村名		山陽小野田市		類型		II-2					
歳入				性質別歳出							
区分	決算額 (千円)	構成比 (%)	経常一財 K(千円)	Kの 構成比 (%)	区分	決算額 (千円)	構成比 (%)	一般財源等 (千円)	経常一財 (千円)	経常収支 比率 (%)	
地方税	10,292,093	37.5	9,671,958	64.2	人件費	5,059,137	18.9	4,742,093	4,548,189	27.7	
地方譲与税	219,037	0.8	219,037	1.5	うち職員給	3,223,290	12.1	2,906,246	2,897,754	17.6	
利子割交付金	31,349	0.1	31,349	0.2	扶助費	5,658,601	21.2	1,655,280	1,654,760	10.1	
配当割交付金	15,638	0.1	15,638	0.1	公債費	3,704,446	13.9	3,521,143	3,515,343	21.4	
株式等譲渡所得割 交付金	3,822	0.0	3,822	0.0	内訳	元利償還金	3,702,043	13.9	3,518,740	3,512,940	21.4
地方消費税	549,611	2.0	549,611	3.7		一時借入金利息	2,403	0.0	2,403	2,403	0.0
ゴルフ場利用税	74,384	0.3	74,384	0.5	(義務的経費計)		(14,422,184)	(54.0)	(9,918,516)	(9,718,292)	(59.1)
自動車取得税	51,433	0.2	51,433	0.3	物件費	2,751,046	10.3	2,005,752	1,921,560	11.7	
地方特例交付金	98,354	0.4	98,354	0.7	維持補修費	130,553	0.4	72,147	72,147	0.4	
地方交付税	5,082,794	18.5	4,324,469	28.7	補助費等	1,950,525	7.3	1,739,304	969,682	5.9	
内訳	普通交付税	4,324,469	15.8	4,324,469	28.7	積立金	1,155,743	4.3	595,641		
	特別交付税	758,325	2.8		投資及び出資金	15,251	0.1	451	0	0.0	
交通安全対策 交付金	8,769	0.0	8,769	0.1	貸付金	178,665	0.7	0	0	0.0	
交付金 負担金	294,258	1.1	0	0.0	繰出金	3,336,345	12.5	3,004,896	2,655,787	16.1	
使用料	414,898	1.5	0	0.0	前年度繰上充用金	0	0.0	0			
手数料	168,805	0.6	0	0.0	小計	23,940,312	89.6	17,336,707	15,337,468	93.3	
国庫支出金	3,517,068	12.8			投資的経費	2,776,880	10.4	625,924		経常収支比率	
県支出金	1,787,275	6.5			うち人件費	54,286	0.2	51,017		(%)	
財産収入	297,081	1.1	0	0.0	普通建設事業費	2,590,687	9.6	608,675		93.3	
寄附金	9,109	0.0			内訳	補助事業	1,312,842	4.9	82,358		減収補てん債及び臨時財政 対策債を経常一般財源から 除いた経常収支比率
繰入金	161,630	0.6				単独事業	1,108,341	4.1	499,266		(%)
繰越金	357,223	1.3			県営事業 負担金等	169,504	0.6	27,051		101.9	
諸収入	697,476	2.5	503	0.0	災害復旧事業費	186,193	0.6	17,249			
地方債	3,306,400	12.1			失業対策事業費	0	0.0	0		歳入一般財源	
合計	27,438,507	100.0	15,049,327	100.0	合計	26,717,192	100.0	17,962,631		(千円)	
目的別歳出				通用税率の状況				徴収率 (%)			
区分	決算額 (千円)	構成比 (%)	一般財源等 (千円)	市民税個人均等割(円)		区分	現年課税分	滞納 繰越分	合計	経常	15,049,327
雑会費	241,322	0.9	240,890	3,000		市民税	98.8	21.2	94.7	合計	18,683,826
総務費	3,904,857	14.5	3,053,428	市民税個人所得割税率		固定資産税	98.7	20.0	94.6	歳出充当一般財源	(千円)
民生費	9,093,014	34.0	4,441,473	6.00%		市民税合計	98.8	20.4	94.8	経常	15,337,468
衛生費	2,331,675	8.7	1,926,050	市民税法人均等割(円)		市				合計	17,962,631
労働費	105,358	0.4	43,457	1号	50,000	区分	決算額 (千円)	構成比 (%)	増減率 (%)	基準税額 ×100/75	超過課税分 収入済額
農林水産業費	506,419	1.9	332,132	2号	120,000	市民税 (個人分)	2,685,593	26.1	△ 1.0	2,701,770	
商工費	522,986	2.0	328,671	3号	130,000	市民税 (法人分)	1,272,550	12.4	29.0	632,999	178,368
土木費	2,263,787	8.5	1,479,441	4号	150,000	固定資産税	5,099,995	49.5	△ 2.3	4,929,084	
消防費	1,170,585	4.4	1,010,485	5号	160,000	軽自動車税	135,252	1.3	0.5	134,324	
教育費	2,686,550	10.1	1,568,212	6号	400,000	市たばこ税	470,383	4.6	17.1	374,552	
災害復旧費	186,193	0.7	17,249	7号	410,000	特別土地 保有税	0	0.0	-		
公債費	3,704,446	13.9	3,521,143	8号	1,750,000	目的税	628,320	6.1	5.8		
諸支出金				9号	3,000,000	入湯税	8,185	0.1	△ 6.7		
前年度繰上充用金				市民税法人税割		都市計画税	620,135	6.0	6.0		
特別区調整納付金				14.7%		合計	10,292,093	100.0	2.4	8,772,729	178,368
合計	26,717,192	100.0	17,962,631	固定資産税							
				1.40%							

平成24年度
決算状況

部道府県名	山口県	コード番号	352161	市町村類型	Ⅱ-2
		ふりがな	さんようおのだし	24年度交付税 種地区分	Ⅰ-3
		市町村名	山陽小野田市		

人 口			人口集中 地区人口	産 業 構 造				
				区 分	第一次	第二次	第三次	
国勢 調査	平成22年	64,550	18,881	就業人口	平成22年国勢調査	936 3.2%	9,569 33.3%	18,269 63.5%
	平成17年	66,261	19,429		平成17年国勢調査	1,367 4.4%	10,593 33.9%	19,260 61.7%
	増減率(%)	△2.6	△2.8					
住民 基本 台帳	H25.3.31	65,275		区 分		(千円、%)	指定団体等の状況	
	H24.3.31	65,740		基準財政収入額		7,890,961	財政再建 産 炭	
面 積 (km ²)		132.99		基準財政需要額		11,364,291	不交付 過 疎	
人口密度(人/km ²)		485		標準財政規模		15,879,217	低開発 山 村	
区 分	平成24年度 (千円)		平成23年度 (千円)	財政力指数 (合算)	22年度	0.713	新 産 工 特	
	1歳入総額	25,679,871	27,438,507		23年度	0.682	事務共同処理の状況	
2歳出総額	25,200,114	26,717,192	24年度		0.694	後期高齢医療 消防		
3歳入歳出差引額	479,757	721,315	3ヶ年平均		0.696	災害基金		
4翌年度繰越財源	67,651	38,668	実質収支比率	2.6	老人福祉施設			
5実質収支	412,106	682,647	公債費比率		自治会館管理			
6単年度収支	△270,541	378,134	公債費負担比率	19.6	健全化判断比率 (%)			
7積立金	434,529	336,773	起債制限比率		実質赤字比率	-		
8繰上償還金	24,536	5,800	積立金現在高	4,805,903	連結実質赤字比率	-		
9積立金取崩額	0	0	地方債現在高	27,548,124	実質公債費比率	15.3		
10実質単年度収支	188,524	720,707	債務負担行為額	7,020,960	将来負担比率	82.1		
特 別 職			事業名	法 適	収 支 額 (千円)	普通会計から の繰入額 (千円)	職 員 数 (人)	
区 分 (H24.4.1現在)	改定実施 年月日	平均給料 報酬月額 (円)	病 院	有	△184,730	465,355	230	
			上 水 道 (簡水含む)	有	44,668	49,423	57	
市 長	H17.3.22	909,000	工業用水道	有	24,074	520	9	
副 市 長	H17.3.22	740,000	訪問看護 (介護サービス勘定)	無	0	0	1	
教 育 長	H17.3.22	655,000	国民健康保険	無	452,887	528,522	11	
議 長	H17.3.22	460,000	駐 車 場	無	6,880	0	0	
副 議 長	H17.3.22	402,000	介 護 保 険 (保険勘定)	無	102,665	741,000	27	
議 員	H17.3.22	370,000	後期高齢者 医 療	無	624	205,327	3	
			地方卸売市場	無	150	5,260	0	
			下 水 道	無	17,938	889,000	17	
			農業集落排水	無	31	57,900	0	
			小型自動車 競 走	無	△551,432	0	3	

市町村名		山陽小野田市		類型		Ⅱ-2						
歳入				性質別歳出								
区分	決算額 (千円)	構成比 (%)	経常一財 K(千円)	Kの 構成比 (%)	区分	決算額 (千円)	構成比 (%)	一般財源等 (千円)	経常一財 (千円)	経常収支 率 (%)		
地方税	9,978,710	38.9	9,409,276	64.3	人件費	3,972,099	15.8	3,630,919	3,398,664	21.2		
地方譲与税	207,335	0.8	207,335	1.4	うち職員給	2,529,679	10.0	2,188,499	2,164,480	13.5		
利子割交付金	21,034	0.1	21,034	0.1	扶助費	5,772,167	22.9	1,729,319	1,729,319	10.8		
配当割交付金	15,799	0.1	15,799	0.1	公債費	3,763,081	14.9	3,591,159	3,566,623	22.2		
株式等譲渡所得割 交付金	3,230	0.0	3,230	0.0	内訳	元利償還金	3,761,984	14.9	3,590,062	3,565,526	22.2	
地方消費税 交付金	547,644	2.1	547,644	3.7		一時借入金 利子	1,097	0.0	1,097	1,097	0.0	
ゴルフ場利用税	70,136	0.3	70,136	0.5	(義務的経費計)		(13,507,347)	(53.6)	(8,951,397)	(8,694,606)	(54.2)	
自動車取得税 交付金	64,422	0.2	64,422	0.4	物件費	2,724,715	10.8	2,122,599	1,952,071	12.2		
地方特例交付金	28,805	0.1	28,805	0.2	維持補修費	138,714	0.6	104,593	104,593	0.7		
地方交付税	4,970,435	19.4	4,215,998	28.9	補助費等	2,356,092	9.3	2,285,004	1,757,849	11.0		
内訳	普通交付税	4,215,998	16.4	4,215,998	28.9	積立金	660,998	2.6	604,444			
	特別交付税	754,437	2.9			投資及び出資金	71,658	0.3	258	0	0.0	
交通安全対策 特別交付金	8,523	0.0	8,523	0.1	貸付金	178,612	0.7	0	0	0.0		
交通分担金 負担金及び金	304,234	1.2	0	0.0	繰出金	3,230,931	12.8	2,900,556	2,693,960	16.8		
使用料	419,389	1.6	20,359	0.1	前年度繰上充用金	0	0.0	0				
手数料	148,861	0.6	0	0.0	小計	22,869,067	90.7	16,968,851	15,203,079	94.8		
国庫支出金	3,154,065	12.3			投資的経費	2,331,047	9.3	856,977		経常収支比率		
県支出金	1,727,968	6.7			うち人件費	46,818	0.2	45,393		(%)		
財産収入	41,419	0.2	0	0.0	普通建設事業費	2,246,342	8.9	851,894		94.8		
寄附金	11,843	0.0			内訳	補助事業	503,392	2.0	30,913		減収補てん債及び臨時財政 対策債を経常一般財源から 除いた経常収支比率	
繰入金	391,227	1.5				単独事業	1,612,200	6.4	796,009			(%)
繰越金	721,315	2.8			県営事業 負担金等	130,750	0.5	24,972		104.0		
諸収入	620,077	2.4	519	0.0	災害復旧事業費	84,705	0.3	5,083				
地方債	2,223,400	8.7			失業対策事業費	0	0.0	0		繰入一般財源		
合計	25,679,871	100.0	14,613,080	99.8	合計	25,200,114	100.0	17,825,828		(千円)		
目的別歳出				適用税率の状況		徴収率 (%)			経常		14,613,080	
区分	決算額 (千円)	構成比 (%)	一般財源等 (千円)	市民税個人均等割(円) 3,000		区分	現年課税分	滞納 繰越分	合計	合計		18,683,826
議会費	210,899	0.8	210,899	市民税個人所得割税率 6.00%		市民税	98.7	25.4	95.1	繰出充当一般財源		(千円)
総務費	3,238,502	12.9	2,874,932			固定資産税	98.9	20.0	94.7	経常		15,203,079
民生費	9,003,863	35.7	4,394,208	市民税法人均等割(円)		市税合計	98.8	22.3	95.0	合計		17,825,828
衛生費	2,295,764	9.1	1,863,511	1号	50,000	市 税						
労働費	60,580	0.2	40,372	2号	120,000							
農林水産業費	509,916	2.0	320,336	3号	130,000	区分	決算額 (千円)	構成比 (%)	増減率 (%)	基準税額 ×100/75	超過課税分 収入済額	
商工費	480,957	1.9	290,694	4号	150,000	市民税 (個人分)	2,825,743	28.3	5.2	2,791,821		
土木費	2,278,013	9.0	1,491,328	5号	160,000	市民税 (法人分)	1,113,457	11.2	△12.5	1,054,460	153,084	
消防費	1,410,620	5.6	1,116,664	6号	400,000	固定資産税	4,849,740	48.5	△4.9	4,803,728		
教育費	1,863,214	7.4	1,626,642	7号	410,000	軽自動車税	137,391	1.4	1.6	137,429		
災害復旧費	84,705	0.3	5,083	8号	1,750,000	市たばこ税	475,140	4.8	1.0	442,119		
公債費	3,763,081	14.9	3,591,159	9号	3,000,000	特別土地 保有税	0	0.0	-			
諸支出金				市民税法人税割 14.7%		目的税	577,239	5.8	△8.1			
前年度繰上充用金				固定資産税 1.40%		入湯税	7,805	0.1	△4.6			
特別区調整納付金						都市計画税	569,434	5.7	△8.2			
合計	25,200,114	100.0	17,825,828			合計	9,978,710	100.0	△3.0	9,229,557	153,084	

平成25年度
決算状況

都道府県名	山口県	コード番号	352161	市町村類型	Ⅱ-2
		ふりがな	さんようおのだし	25年度交付税 種地区分	Ⅰ-3
		市町村名	山陽小野田市		

人 口			人口集中 地区人口	産 業 構 造					
				区 分	第一 次	第二 次	第三 次		
国勢 調査	平成22年	64,550	18,881	就業人口	平成22年国勢調査	936 3.3%	9,569 33.5%	18,055 63.2%	
	平成17年	66,261	19,429		平成17年国勢調査	1,367 4.4%	10,593 33.9%	19,091 61.1%	
	増減率(%)	△2.6	△2.8						
住民 基本 台帳	H26.3.31	64,758		財政力指数 (合算)	区 分	(千円、%)	指定団体等の状況		
	H25.3.31	65,275			基準財政収入額	7,803,617	財政再建	産 炭	
面 積 (km ²)	132.99		基準財政需要額		11,412,742	不交付	過 疎		
人口密度(人/km ²)	485		標準財政規模		16,090,060	低開発	山 村		
区 分	平成25年度 (千円)	平成24年度 (千円)	23年度		0.682	新 産 工 特	事務共同処理の状況		
	1歳入総額	26,756,160			25,679,871			24年度	0.694
2歳出総額	26,185,484	25,200,114	25年度		0.684			後期高齢医療	消防
3歳入歳出差引額	570,676	479,757	3ヶ年平均		0.687			災害基金	
4翌年度繰越財源	53,137	67,651	実質収支比率		3.2	老人福祉施設			
5実質収支	517,539	412,106	公債費比率			自治会館管理			
6単年度収支	105,433	△270,541	公債費負担比率	19.4	健全化判断比率(%)				
7積立金	512,020	434,529	起債制限比率		実質赤字比率	-			
8繰上償還金	32,600	24,536	積立金現在高	5,277,299	連結実質赤字比率	-			
9積立金取崩額	294	0	地方債現在高	27,145,350	実質公債費比率	14.5			
10実質単年度収支	649,759	188,524	債務負担行為額	6,585,639	将来負担比率	65.7			
特 別 職			事業名	法 適	収 支 額 (千円)	普通会計から の繰入額 (千円)	職 員 数 (人)		
区 分 (H25.4.1現在)	改定実施 年月日	平均給料 報酬月額 (円)	病 院	有	37,613	719,894	242		
			上 水 道 (簡水含む)	有	156,070	44,810	54		
市 長	H17.3.22	909,000	工業用水道	有	33,509	540	9		
副市長	H17.3.22	740,000	国民健康 保	無	322,972	505,597	11		
教 育 長	H17.3.22	655,000	駐 車 場	無	9,220	0	0		
議 長	H17.3.22	460,000	介 護 保 険 (保険勘定)	無	69,364	776,000	29		
副 議 長	H17.3.22	402,000	後 期 高 齢 者 医 療	無	925	200,413	3		
議 員	H17.3.22	370,000	地 方 卸 売 場 市	無	151	8,932	0		
			下 水 道	無	28,202	952,000	16		
			農 業 集 落 水 排	無	138	60,800	0		
			小 型 自 動 車 走 競	無	△540,615	0	3		

市町村名		山陽小野田市		類型		II-2					
歳入				性質別歳出							
区分	決算額 (千円)	構成比 (%)	経常一財 K(千円)	Kの 構成比 (%)	区分	決算額 (千円)	構成比 (%)	一般財源等 (千円)	経常一財 (千円)	経常収支 率 (%)	
地方税	9,798,729	36.6	9,232,772	63.1	人件費	3,862,519	14.8	3,517,767	3,315,250	20.4	
地方譲与税	222,829	0.8	222,829	1.5	うち職員給	2,507,475	9.6	2,162,723	2,152,198	13.2	
利子割交付金	21,933	0.1	21,933	0.1	扶助費	5,788,994	22.1	1,814,170	1,814,170	11.2	
配当割交付金	32,199	0.1	32,199	0.2	公債費	3,731,807	14.3	3,560,916	3,528,316	21.7	
株式等譲渡所得割交付金	44,486	0.2	44,486	0.3	内訳	元利償還金	3,730,909	14.3	3,560,018	3,527,418	21.7
地方消費税	542,977	2.0	542,977	3.7		一時借入金利子	898	0.0	898	898	0.0
ゴルフ場利用税	69,876	0.3	69,876	0.5	(義務的経費計)		(13,383,320)	(51.2)	(8,892,853)	(8,657,736)	(53.3)
自動車取得税	48,132	0.1	48,132	0.3	物件費	2,679,098	10.2	2,014,805	1,888,013	11.6	
地方特例交付金	31,784	0.1	31,784	0.2	維持補修費	138,246	0.5	100,690	100,690	0.6	
地方交付税	5,099,370	19.1	4,372,212	29.9	補助費等	2,591,867	9.9	2,391,916	1,750,506	10.8	
内訳	普通交付税	4,372,212	16.3	4,372,212	29.9	積立金	656,696	2.5	652,659		
	特別交付税	727,158	2.7			投資及び出資金	332,246	1.3	346	0	0.0
交通安全対策金	8,016	0.0	8,016	0.1	貸付金	186,557	0.7	0	0	0.0	
分担金及び金	314,437	1.2	0	0.0	繰出金	3,353,835	12.8	3,023,236	2,808,458	17.3	
使用料	425,387	1.6	21,073	0.1	前年度繰上充用金	0	0.0	0			
手数料	148,553	0.6	0	0.0	小計	23,321,865	89.1	17,076,505	15,205,403	93.6	
国庫支出金	3,839,217	14.3			投資的経費	2,863,619	10.9	669,793		経常収支比率	
県支出金	1,781,642	6.7			うち人件費	97,301	0.4	97,038		(%)	
財産収入	98,438	0.4	0	0.0	普通建設事業費	2,806,922	10.7	665,147		93.6	
寄附金	5,586	0.0			内訳	補助事業	1,831,665	7.0	114,287		減収補てん債及び臨時財政対策債を経常一般財源から除いた経常収支比率
繰入金	185,752	0.7				単独事業	887,302	3.4	534,334		(%)
繰越金	479,757	1.8			県営事業負担金等	87,955	0.3	16,526		103.8	
雑収入	597,260	2.2	547	0.0	災害復旧事業費	56,697	0.2	4,646			
地方債	2,959,800	11.1			失業対策事業費	0	0.0	0		繰入一般財源	
合計	26,756,160	100.0	14,648,836	100.0	合計	26,185,484	100.0	17,746,298		(千円)	
目的別歳出				適用税率の状況		徴収率 (%)			経常 14,648,836		
区分	決算額 (千円)	構成比 (%)	一般財源等 (千円)	市民税個人均等割(円) 3,000		区分	現年課税分	滞納繰越分	合計	合計 18,316,974	
雑会費	197,886	0.8	197,886	市民税個人所得割税率		市民税	98.9	29.8	95.4	(千円)	
総務費	3,480,422	13.3	2,951,829	6.00%		固定資産税	99.0	21.3	95.0		
民生費	9,260,026	35.4	4,543,497	市民税法人均等割(円)		市税合計	99.0	25.0	95.4	経常 15,205,403	
衛生費	3,557,304	13.6	1,736,944	1号	50,000	市				合計 17,746,298	
労働費	76,123	0.3	42,445	2号	120,000	区分	決算額	構成比	増減率	基準税額 ×100/75	超過課税分 収入済額
農林水産業費	483,741	1.8	284,587	3号	130,000	(千円)	(%)	(%)	(千円)	(千円)	
商工費	508,277	1.9	317,082	4号	150,000	市民税 (個人分)	2,775,008	28.3	△ 1.8	2,836,391	0
土木費	2,058,657	7.9	1,561,186	5号	160,000	市民税 (法人分)	985,371	10.1	△ 11.5	921,037	132,406
消防費	1,092,510	4.2	998,655	6号	400,000	固定資産税	4,796,418	48.9	△ 1.1	4,675,259	0
教育費	1,682,034	6.4	1,546,625	7号	410,000	軽自動車税	141,569	1.4	3.0	140,443	0
災害復旧費	56,697	0.2	4,646	8号	1,750,000	市たばこ税	526,958	5.4	10.9	538,793	
公債費	3,731,807	14.3	3,560,916	9号	3,000,000	特別土地保有税	0	0.0	-		
諸支出金	0	0.0	0	市民税法人税割		目的税	573,405	5.9	△ 0.7		0
前年度繰上充用金	0	0.0	0	14.7%		入湯税	7,448	0.1	△ 4.6		0
特別区調整納付金				固定資産税		都市計画税	565,957	5.8	△ 0.6		
合計	26,185,484	100.0	17,746,298	1.40%		合計	9,798,729	100.0	△ 1.8	9,111,923	132,406

平成26年度
決算状況

都道府県名		山口県		コード番号	352161	市町村類型	Ⅱ-2		
				ふりがな	さんようおのだし	26年度交付税 種地区分	Ⅰ-3		
				市町村名	山陽小野田市				
人口			人口集中 地区人口	産 業 構 造					
				区 分	第一次	第二次	第三次		
国勢 調査	平成22年	64,550	18,881	就業人口	平成22年国勢調査	936 3.3%	9,569 33.5%	18,055 63.2%	
	平成17年	66,261	19,429		平成17年国勢調査	1,367 4.4%	10,593 33.9%	19,091 61.1%	
	増減率(%)	△2.6	△2.8						
住民 基本 台帳	H27.3.31	64,433		区 分		(千円、%)	指定団体等の状況		
	H26.3.31	64,758		基準財政収入額	7,887,897	財政再建	産 炭		
面 積 (km ²)		132.99		基準財政需要額	11,559,264	不交付	過 疎		
人口密度(人/km ²)		485		標準財政規模	15,964,975	低開発	山 村		
区 分	平成26年度 (千円)	平成25年度 (千円)	財政力指数 (合算)	24年度	0.694	新 産 工 特	事務共同処理の状況		
	1歳入総額	29,750,198			26,756,160			25年度	0.684
2歳出総額	29,167,343	26,185,484	26年度		0.682			後期高齢医療	消防
3歳入歳出差引額	582,855	570,676	3ヶ年平均		0.687			災害基金	
4翌年度繰越財源	48,683	53,137	実質収支比率	3.3	老人福祉施設				
5実質収支	534,172	517,539	公債費比率		自治会館管理				
6単年度収支	16,633	105,433	公債費負担比率	17.5	健全化判断比率 (%)				
7積立金	794,214	512,020	起債制限比率		実質赤字比率	-			
8繰上償還金	0	32,600	積立金現在高	6,011,276	連結実質赤字比率	-			
9積立金取崩額	0	294	地方債現在高	29,734,142	実質公債費比率	12.8			
10実質単年度収支	810,847	649,759	債務負担行為額	3,085,888	将来負担比率	66.2			
特 別 職			事業名	法 適	収 支 額 (千円)	普通会計から の繰入額 (千円)	職 員 数 (人)		
区 分	改定実施 年月日	平均給料 報酬月額 (円)	病 院	有	△1,649,198	1,500,487	253		
(H26.4.1現在)			上 水 道 (簡水含む)	有	176,910	21,452	55		
市 長	H17.3.22	909,000	工業用水道	有	41,472	440	9		
副 市 長	H17.3.22	740,000	国民健康 保 険	無	328,516	559,815	11		
教 育 長	H17.3.22	655,000	駐 車 場	無	13,791	0	0		
議 長	H17.3.22	460,000	介 護 保 険 (保険勘定)	無	84,026	801,000	28		
副 議 長	H17.3.22	402,000	後 期 高 齢 者 医 療	無	679	230,387	3		
議 員	H17.3.22	370,000	地 方 卸 売 場 市	無	151	11,524	0		
			下 水 道	無	38,160	975,300	15		
			農 業 集 落 水 排	無	738	59,351	0		
			小 型 自 動 車 競	無	△737,027	0	3		

市町村名		山陽小野田市		類型		II-2					
歳入				性 質 別 歳 出							
区 分	決算額 (千円)	構成比 (%)	経常一財 K(千円)	Kの 構成比 (%)	区 分	決算額 (千円)	構成比 (%)	一般財源等 (千円)	経常一財 (千円)	経常収支 率 (%)	
地方税	10,032,764	33.7	9,467,860	63.4	人件費	3,846,756	13.2	3,552,337	3,354,625	20.4	
地方譲与税	202,340	0.7	202,340	1.4	うち職員給	2,581,421	8.9	2,287,002	2,251,169	13.7	
利子割交付金	22,560	0.1	22,560	0.2	扶助費	6,073,645	20.8	1,774,732	1,774,732	10.8	
配当割交付金	58,980	0.2	58,980	0.4	公債費	3,424,093	11.7	3,244,032	3,244,032	19.8	
株式等譲渡所得割 交付金	30,219	0.1	30,219	0.2	内訳	元利償還金	3,423,537	11.7	3,243,476	3,243,476	19.8
地方消費税	662,784	2.2	662,784	4.4		一時借入金利子	556	0.0	556	556	0.0
ゴルフ場利用税	67,546	0.2	67,546	0.5	(義務的経費計)		(13,344,494)	(45.7)	(8,571,101)	(8,373,389)	(51.0)
自動車取得税	23,599	0.1	23,599	0.2	物件費	2,834,863	9.7	2,234,045	2,072,600	12.6	
地方特例交付金	32,886	0.1	32,886	0.2	維持補修費	136,571	0.5	99,081	98,687	0.6	
地方交付税	5,040,824	17.0	4,337,885	29.0	補助費等	2,352,687	8.1	2,248,819	1,804,532	11.0	
内訳	普通交付税	4,337,885	14.6	4,337,885	29.0	積立金	913,797	3.1	882,109		
	特別交付税	702,939	2.4			投資及び出資金	1,017,209	3.5	109	0	0.0
交通安全対策 特別交付金	6,970	0.0	6,970	0.0	貸付金	178,000	0.6	0	0	0.0	
分債 負担金及び金	307,710	1.0	0	0.0	繰出金	3,491,953	12.0	3,114,524	2,899,104	17.7	
使用料	414,259	1.4	20,620	0.1	前年度繰上充用金	0	0.0	0			
手数料	154,785	0.5	0	0.0	小計	24,269,574	83.2	17,149,788	15,248,312	92.9	
国庫支出金	3,920,254	13.2			投資的経費	4,897,769	16.8	777,867		経常収支比率	
県支出金	1,599,938	5.4			うち人件費	93,130	0.3	93,130		(%)	
財産収入	53,418	0.2	0	0.0	普通建設事業費	4,896,698	16.8	777,796		92.9	
寄附金	3,307	0.0			内訳	補助事業	3,376,481	11.6	151,114		減収補てん債及び臨時財政 対策債を経常一般財源から 除いた経常収支比率
繰入金	180,239	0.6				単独事業	1,394,500	4.8	605,557		(%)
繰越金	570,676	1.9			黒字事業 負担金等	125,717	0.4	21,125		102.1	
諸収入	679,940	2.3	555	0.0	災害復旧事業費	1,071	0.0	71			
地方債	5,684,200	19.1			失業対策事業費	0	0.0	0		繰入一般財源	
合計	29,750,198	100.0	14,934,804	100.0	合計	29,167,343	100.0	17,927,655		(千円)	
目的別歳出				適用税率の状況		徴収率 (%)			経常 14,934,804		
区 分	決算額 (千円)	構成比 (%)	一般財源等 (千円)	市民税個人均等割(円) 3,500		区 分	現年課税分	滞納 繰越分	合計	合計 18,510,510	
議会費	219,268	0.8	219,267	市民税個人所得割税率		市民税	99.1	31.3	96.2	(千円)	
総務費	3,926,158	13.5	3,039,834	6.00%		固定資産税	99.2	26.7	95.9		
民生費	9,522,304	32.6	4,594,534	市民税法人均等割(円)		市税合計	99.1	28.5	96.0	経常 15,248,312	
衛生費	6,386,695	21.9	1,915,932	1号 50,000	市 税					合計 17,927,655	
労働費	53,433	0.2	46,299	2号 120,000							
農林水産業費	432,697	1.5	280,395	3号 130,000	区 分	決算額	構成比	増減率	基準税額 ×100/75	超過課税分 収入済額	
商工費	410,156	1.4	219,515	4号 150,000	市民税 (個人分)	2,748,049	27.4	△ 1.0	2,761,446	0	
土木費	1,999,797	6.9	1,656,064	5号 160,000	市民税 (法人分)	1,167,855	11.7	18.5	824,617	163,158	
消防費	1,031,099	3.5	1,018,428	6号 400,000	固定資産税	4,899,730	48.8	2.2	4,775,332	0	
教育費	1,760,572	6.0	1,693,284	7号 410,000	軽自動車税	144,472	1.4	2.1	143,428	0	
災害復旧費	1,071	0.0	71	8号 1,750,000	市たばこ税	501,196	5.0	△ 4.9	504,513		
公債費	3,424,093	11.7	3,244,032	9号 3,000,000	特別土地 保有税	0	0.0	-			
諸支出金	0	0.0	0	市民税法人税割	目的税	571,462	5.7	△ 0.3		0	
前年度繰上充用金	0	0.0	0	14.7% 平成26年10月 以降開始事業年度 12.1%	入湯料	6,558	0.1	△ 11.9		0	
特別区調整納付金				固定資産税	都市計画税	564,904	5.6	△ 0.2			
合計	29,167,343	100.0	17,927,655	1.40%	合計	10,032,764	100.0	2.4	9,009,336	163,158	

時間外勤務手当 普通会計ベース

(単位千円)

年度	H24年度	H25年度	H26年度
時間外勤務手当	78,475	97,810	72,616

過去5年間の職員数推移

各年 4月1日時点

正規職員数					
年度	平23	平24	平25	平26	平27
市長部局	589	486	492	483	476
病院局	187	186	186	189	193
水道局	59	61	61	61	60
臨時職員数					
年度	平23	平24	平25	平26	平27
市長部局	189	196	176	188	196
病院局	55	52	55	51	67
水道局	2	2	7	7	6
嘱託職員数					
年度	平23	平24	平25	平26	平27
市長部局	35	37	0	0	0
病院局	11	14	16	19	20
水道局	4	4	1	0	0
再任用職員数					
年度	平23	平24	平25	平26	平27
市長部局	0	0	0	7	11
病院局	0	0	0	0	0
水道局				2	2
任期付職員数					
年度	平23	平24	平25	平26	平27
市長部局	0	0	62	57	59
病院局	0	0	0	0	0
水道局	0	0	0	0	0

4. 5年間の基金残高の推移（決算統計より）

（単位：千円）

平成22年度末	平成23年度末	平成24年度末	平成25年度末	平成26年度末
3,489,065	4,486,172	4,805,903	5,277,299	6,011,276

5. 5年間の地方債残高の推移（決算統計より）

（単位：千円）

平成22年度末	平成23年度末	平成24年度末	平成25年度末	平成26年度末
28,638,609	28,679,399	27,548,124	27,145,350	29,734,142

6. 5年間の債務負担行為目的別残高の推移（決算統計より）

（単位：千円）

	平成22年度末	平成23年度末	平成24年度末	平成25年度末	平成26年度末
土地の購入に係るもの	408,220	193,801			
建造物の購入に係るもの					
その他の物件の購入に係るもの					
製造工事の請負に係るもの	1,391,454	1,236,523	5,300,061	5,023,323	1,125,823
債務保証・損失補償に係るもの					
その他	2,409,472	2,042,551	1,720,899	1,562,316	1,960,065
その他実質的な債務負担に係るもの					
合計	4,209,146	3,472,875	7,020,960	6,585,639	3,085,888

7. 5年間の会計ごと繰出金状況(決算統計より)

(単位：千円)

	平成22年度	平成23年度	平成24年度	平成25年度	平成26年度
病 院	580,522	632,469	465,355	719,894	1,500,487
上 水 道 (簡水含む)	65,220	43,009	49,423	44,810	21,452
工 業 用 水 道	548	228	520	540	440
訪 問 看 護 (介護サービス勘定)					
国民健康保険	652,007	667,729	528,522	505,597	559,815
駐 車 場					
介 護 保 険 (保険勘定)	705,600	738,000	741,000	776,000	801,000
老 人 医 療	59				
後 期 高 齢 者 療 医	942,666	994,553	1,009,249	1,050,506	1,084,963
地方卸売市場	7,500	6,463	5,260	8,932	11,524
下 水 道	849,500	874,000	889,000	952,000	975,300
農業集落排水	50,700	55,600	57,900	60,800	59,351
小 型 自 動 車 競 走					

※繰出金のほか出資金等を含む。

8. 5年間の公債費の推移（決算統計より）

（単位：千円）

平成22年度		平成23年度		平成24年度		平成25年度		平成26年度	
元 金	利 子	元 金	利 子	元 金	利 子	元 金	利 子	元 金	利 子
3,178,838	456,962	3,265,610	436,433	3,354,675	407,309	3,362,574	368,335	3,095,408	328,129

今後の地方債残高の見通し

（単位：千円）

平成27年度末	平成28年度末	平成29年度末	平成30年度末	平成31年度末
29,644,042	30,451,847	30,598,223	30,397,820	29,473,785

一般会計決算に関する資料

9 5年間の公有地の売却件数及び売却額

年度		年度					合 計
		平成22年度	平成23年度	平成24年度	平成25年度	平成26年度	
摘要							
市有地売払い	件数	4 件	5 件	5 件	8 件	3 件	25 件
	金額	7,020,855 円	57,827,175 円	3,854,791 円	28,093,041 円	28,259,771 円	125,055,633 円
一般競争入札	件数	1 件	0 件	0 件	0 件	0 件	1 件
	金額	6,844,000 円	0 円	0 円	0 円	0 円	6,844,000 円
法定外公共物 売払い	件数	4 件	7 件	3 件	9 件	7 件	30 件
	金額	1,692,531 円	935,575 円	369,707 円	4,526,048 円	6,833,084 円	14,356,945 円
山林売払い	件数	件	1 件	0 件	0 件	0 件	1 件
	金額	円	13,513,392 円	0 円	円	0 円	13,513,392 円
合 計	件数	9 件	13 件	8 件	17 件	10 件	57 件
	金額	15,557,386 円	72,276,142 円	4,224,498 円	32,619,089 円	35,092,855 円	159,769,970 円

10. 5年間の委託料の推移とそのうち清掃、警備、設備保守委託料の推移

(単位：千円)

	平成22年度	平成23年度	平成24年度	平成25年度	平成26年度
委託料	2,779,673	2,728,963	2,695,747	2,799,734	2,793,770
うち、清掃委託料	21,689	16,684	15,500	17,405	16,716
うち、警備委託料	60,652	61,669	59,672	59,678	60,662
うち、設備保守委託料	56,173	49,335	40,928	41,009	39,928

1 1. 5年間の物件費のうち賃金の推移（決算統計より）

（単位：千円）

平成22年度	平成23年度	平成24年度	平成25年度	平成26年度
238,843	258,144	263,222	225,155	238,259

12 5年間の法人市民税「資本金等の額・従業員数」ランク別法人数の推移

	平成26年度	平成25年度	平成24年度	平成23年度	平成22年度
資本金等の額が50億円を超え従業員数が50人を超える法人	15	14	16	16	16
資本金等の額が10億円を超え50億円以下で従業員数が50人を超える法人	5	6	6	6	7
資本金等の額が10億円を超え従業員数が50人以下の法人	81	77	73	69	67
資本金等の額が1億円を超え10億円以下で従業員数が50人を超える法人	10	8	9	8	8
資本金等の額が1億円を超え10億円以下で従業員数が50人以下の法人	63	69	62	59	58
資本金等の額が1千万円を超え1億円以下で従業員数が50人を超える法人	27	28	29	30	29
資本金等の額が1千万円を超え1億円以下で従業員数が50人以下の法人	209	213	214	226	217
資本金等の額が1千万円以下で従業員数が50人を超える法人	15	15	15	13	13
その他の法人等	839	810	805	841	830
合 計	1,264	1,240	1,229	1,268	1,245

平成22年度

(単位:千円、%)

区 分	調定額			決算額			徴収率(%)		
	現 年	滞 納	繰 合 計	現 年	滞 納	繰 合 計	現 年	滞 納	繰 合 計
1 市 民 税	3,699,831	225,691	3,925,522	3,644,953	53,567	3,698,520	98.5	23.7	94.2
個人	2,711,934	220,826	2,932,760	2,660,427	51,602	2,712,029	98.1	23.4	92.5
法人	987,897	4,865	992,762	984,526	1,965	986,491	99.7	40.4	99.4
2 固定資産税	5,244,979	277,709	5,522,688	5,168,848	52,452	5,221,300	98.5	18.9	94.5
3 軽自動車税	136,045	15,330	151,375	131,425	3,090	134,515	96.6	20.2	88.9
4 市たばこ税	401,720	0	401,720	401,720	0	401,720	100.0	0.0	100.0
5 特別土地保有税	0	1,517	1,517	0	0	0	0.0	0.0	0.0
6 入湯税	8,771	0	8,771	8,771	0	8,771	100.0	0.0	100.0
7 都市計画税	582,978	56,585	639,563	574,470	10,426	584,896	98.5	18.4	91.5
合 計	10,074,324	576,832	10,651,156	9,930,187	119,535	10,049,722	98.6	20.7	94.4

平成23年度

(単位:千円、%)

区 分	調定額			決算額			徴収率(%)		
	現 年	滞 納	繰 合 計	現 年	滞 納	繰 合 計	現 年	滞 納	繰 合 計
1 市 民 税	3,959,798	218,166	4,177,964	3,911,901	46,241	3,958,142	98.8	21.2	94.7
個人	2,686,441	212,910	2,899,351	2,640,027	45,566	2,685,593	98.3	21.4	92.6
法人	1,273,357	5,256	1,278,613	1,271,874	675	1,272,549	99.9	12.8	99.5
2 固定資産税	5,109,637	279,778	5,389,415	5,044,091	55,903	5,099,994	98.7	20.0	94.6
3 軽自動車税	136,382	15,272	151,654	132,177	3,076	135,253	96.9	20.1	89.2
4 市たばこ税	470,383	0	470,383	470,383	0	470,383	100.0	0.0	100.0
5 特別土地保有税	0	1,517	1,517	0	0	0	0.0	0.0	0.0
6 入湯税	8,185	0	8,185	8,185	0	8,185	100.0	0.0	100.0
7 都市計画税	618,466	54,085	672,551	608,120	12,015	620,135	98.3	22.2	92.2
合 計	10,302,851	568,818	10,871,669	10,174,857	117,235	10,292,092	98.8	20.6	94.7

平成24年度

(単位:千円、%)

区 分	調定額			決算額			徴収率(%)		
	現 年	滞 納	繰 合 計	現 年	滞 納	繰 合 計	現 年	滞 納	繰 合 計
1 市 民 税	3,937,841	204,987	4,142,828	3,881,092	51,992	3,933,084	98.6	25.4	94.9
個人	2,828,843	201,212	3,030,055	2,773,733	50,917	2,824,650	98.1	25.3	93.2
法人	1,108,998	3,775	1,112,773	1,107,359	1,075	1,108,434	99.9	28.5	99.6
2 固定資産税	4,849,194	274,568	5,123,762	4,794,797	54,781	4,849,578	98.9	20.0	94.6
3 軽自動車税	137,909	14,993	152,902	134,016	3,337	137,353	97.2	22.3	89.8
4 市たばこ税	475,140	0	475,140	475,140	0	475,140	100.0	0.0	100.0
5 特別土地保有税	0	0	0	0	0	0	0.0	0.0	0.0
6 入湯税	7,805	0	7,805	7,805	0	7,805	100.0	0.0	100.0
7 都市計画税	567,439	50,433	617,872	558,634	10,799	569,433	98.4	21.4	92.2
合 計	9,975,328	544,981	10,520,309	9,851,484	120,909	9,972,393	98.8	22.2	94.8

※ 決算額は還付未済額を除く。

平成25年度

(単位:千円、%)

区 分	調定額			決算額			徴収率(%)		
	現 年	滞 繰	合 計	現 年	滞 繰	合 計	現 年	滞 繰	合 計
1 市 民 税	3,742,916	198,359	3,941,275	3,700,044	59,191	3,759,235	98.9	29.8	95.4
個人	2,758,051	194,243	2,952,294	2,716,825	57,416	2,774,241	98.5	29.6	94.0
法人	984,865	4,116	988,981	983,219	1,775	984,994	99.8	43.1	99.6
2 固 定 資 産 税	4,789,036	260,536	5,049,572	4,740,733	55,519	4,796,252	99.0	21.3	95.0
3 軽自動車税	141,995	13,675	155,670	138,369	3,185	141,554	97.4	23.3	90.9
4 市たばこ税	526,958	0	526,958	526,958	0	526,958	100.0	0.0	100.0
5 特別土地保有税	0	0	0	0	0	0	0.0	0.0	0.0
6 入 湯 税	7,448	0	7,448	7,448	0	7,448	100.0	0.0	100.0
7 都市計画税	563,731	45,569	609,300	555,253	10,704	565,957	98.5	23.5	92.9
合 計	9,772,084	518,139	10,290,223	9,668,805	128,599	9,797,404	98.9	24.8	95.2

※ 決算額は還付未済額を除く。

平成26年度

(単位:千円、%)

区 分	調定額			決算額			徴収率(%)		
	現 年	滞 繰	合 計	現 年	滞 繰	合 計	現 年	滞 繰	合 計
1 市 民 税	3,899,528	170,745	4,070,273	3,860,101	53,420	3,913,521	99.0	31.3	96.1
個人	2,733,651	166,958	2,900,609	2,695,258	51,911	2,747,169	98.6	31.1	94.7
法人	1,165,877	3,787	1,169,664	1,164,843	1,509	1,166,352	98.9	39.8	99.7
2 固 定 資 産 税	4,877,778	233,569	5,111,347	4,836,928	62,451	4,899,379	99.2	26.7	95.9
3 軽自動車税	144,810	12,698	157,508	141,392	3,015	144,407	97.6	23.7	91.7
4 市たばこ税	501,196	0	501,196	501,196	0	501,196	100.0	0.0	100.0
5 特別土地保有税	0	0	0	0	0	0	0.0	0.0	0.0
6 入 湯 税	6,558	0	6,558	6,558	0	6,558	100.0	0.0	100.0
7 都市計画税	561,117	38,942	600,059	554,015	10,889	564,904	98.7	28.0	94.1
合 計	9,990,987	455,954	10,446,941	9,900,190	129,775	10,029,965	99.1	28.5	96.0

※ 決算額は還付未済額を除く。

14 過去5年間の教育費のうち建設費を除いた推移

(単位:千円)

22年度	1,783,666
23年度	1,630,147
24年度	1,685,689
25年度	1,642,307
26年度	1,501,636

15 5年間の図書館及び学校図書館の図書購入費状況

(単位：円)

	22年度	23年度	24年度	25年度	26年度
中央図書館	4,125,214	4,098,679	4,077,324	4,600,787	7,301,139
厚狭図書館	1,688,400	1,688,888	2,104,769	2,104,893	2,689,768
小計	5,813,614	5,787,567	6,182,093	6,705,680	9,990,907
小学校	5,452,729	3,195,006	2,719,624	2,810,007	2,978,300
中学校	4,323,371	2,754,932	2,039,413	2,574,380	2,731,590
小計	9,776,100	5,949,938	4,759,037	5,384,387	5,709,890
合計	15,589,714	11,737,505	10,941,130	12,090,067	15,700,797

16 学校ごとの営繕要望数及び処理実施状況（平成26年度）

項目 学校名	要 望 件 数			実 施 件 数			実施率(%) G (D/A)	
	A (B+C)	うち当初要 望件数	うち追加要 望件数	D (E+F)	うち教育委員 会実施件数	うち学校実 施件数		
		B	C		E	F		
小 学 校	有 帆	61	9	52	55	55	0	90.2
	高千帆	160	9	151	137	137	0	85.6
	高 泊	104	17	87	100	100	0	96.2
	小野田	48	12	36	42	42	0	87.5
	須 恵	50	6	44	48	48	0	96.0
	赤 崎	39	5	34	36	36	0	92.3
	松原分校	28	6	22	24	24	0	85.7
	本 山	25	8	17	21	21	0	84.0
	厚 狭	140	15	125	126	126	0	90.0
	厚 陽	75	12	63	66	66	0	88.0
	出 合	52	12	40	44	44	0	84.6
	埴 生	62	9	53	54	54	0	87.1
	津布田	90	9	81	84	84	0	93.3
	計	934	129	805	837	837	0	89.6
中 学 校	高千帆	94	21	73	78	78	0	83.0
	小野田	56	5	51	52	52	0	92.9
	竜 王	52	9	43	48	48	0	92.3
	厚 狭	231	14	217	205	205	0	88.7
	埴 生	115	12	103	103	103	0	89.6
	厚 陽	57	9	48	53	53	0	93.0
計	605	70	535	539	539	0	89.1	
合 計	1,539	199	1,340	1,376	1,376	0	89.4	

学校名	区分	屋内運動場(体育館)						屋外運動場(グラウンド)						
		24年度		25年度		26年度		24年度		25年度		26年度		
		利用件数	予定利用人数	利用件数	予定利用人数	利用件数	予定利用人数	利用件数	予定利用人数	利用件数	予定利用人数	利用件数	予定利用人数	
小学校	有帆	有料	36	495	27	315	52	747						
		無料	253	10,607	259	12,710	318	12,241	263	11,601	269	10,209	246	9,020
	高千帆	有料	85	1,259	70	1,190	92	1,979						
		無料	374	14,661	416	18,486	302	7,827	350	22,187	337	20,347	280	14,553
	高泊	有料	162	1,642	176	1,689	175	1,634						
		無料	264	4,417	264	5,500	294	7,418	330	8,624	296	7,802	300	6,051
	小野田	有料	12	121	26	287	12	173						
		無料	223	4,859	187	11,121	212	6,475	192	6,431	134	4,682	174	4,991
	須恵	有料	139	2,100	157	2,175	174	3,005						
		無料	319	17,145	295	13,408	308	13,496	307	15,193	305	12,839	315	13,272
	赤崎	有料	100	1,284	99	1,094	97	1,005						
		無料	95	2,827	122	3,348	129	3,463	302	12,367	253	9,342	272	9,409
	本山	有料	28	1,546	96	2,680	106	2,655						
		無料	132	3,470	119	3,220	194	5,164	374	13,207	338	13,490	391	15,365
	厚狭	有料	112	1,794	115	1,940	157	2,893						
		無料	276	5,375	333	7,438	427	15,844	64	5,403	123	10,715	157	8,575
	厚陽	有料	110	1,679	137	2,148	146	2,326						
		無料	191	7,427	190	8,429	178	4,758	128	5,289	144	9,300	137	4,096
	出合	有料	26	415	6	126								
		無料	308	5,903	293	6,052	258	5,335	197	8,193	200	6,970	209	7,447
埴生	有料	18	110	4	48									
	無料	126	2,975	146	3,461	196	5,373	79	4,455	52	3,241	52	2,410	
津布田	有料	1	10											
	無料	196	3,508	191	2,785	232	3,405	10	425	2	100			
計	有料	829	12,455	913	13,692	1,011	16,417							
	無料	2,757	83,174	2,815	95,958	3,048	90,799	2,596	113,375	2,453	109,037	2,533	95,189	
中学校	高千帆	有料	297	3,878	300	3,823	271	3,432						
		無料	174	5,742	156	5,148	169	4,874						
	小野田	有料	365	4,520	378	5,224	410	5,959						
		無料	54	1,080	51	1,050	53	1,560						
	竜王	有料	260	3,348	255	4,429	246	4,065						
		無料	6	309	15	5,302	15	2,935				2	81	
	厚狭	有料	169	3,572	185	3,781	152	3,267						
		無料	52	2,146	44	1,924	46	1,759						
	埴生	有料	90	1,322	93	1,327	99	1,231						
		無料	36	1,096	31	767	32	753						
	厚陽	有料	34	650	41	663	22	264						
		無料	11	163	23	351	10	180	58	969	45	646	70	690
	計	有料	1,215	17,290	1,252	19,247	1,200	18,218						
		無料	333	10,536	320	14,542	325	12,061	58	969	45	646	72	771
	合計	有料	2,044	29,745	2,165	32,939	2,211	34,635						
		無料	3,090	93,710	3,135	110,500	3,373	102,860	2,654	114,344	2,498	109,683	2,605	95,960

18. 5年間の就学援助利用者数、金額及び国からの補助金額、交付税算定額

(単位：人、円)

	小 学 校				中 学 校				医療費 支給額	給食費 支給額	合 計			
	支給者数	児童数	支給者率	学用品費等 支給金額	支給者数	生徒数	支給者率	学用品費等 支給額			支給者数	児童 生徒数	支給者率	支給金額
22年度	847	3,631	23.3%	16,896,568	395	1,722	22.9%	17,473,235	1,936,218	51,815,236	1,242	5,353	23.2%	88,121,257
23年度	801	3,550	22.6%	15,672,124	415	1,741	23.8%	18,283,947	1,865,904	51,780,468	1,216	5,291	23.0%	87,602,443
24年度	801	3,550	22.6%	14,923,543	442	1,741	25.4%	19,112,427	1,338,043	53,267,797	1,243	5,291	23.5%	88,641,810
25年度	783	3,489	22.4%	15,216,200	429	1,726	24.9%	19,164,107	1,704,180	52,088,495	1,212	5,215	23.2%	88,172,982
26年度	837	3,456	24.2%	17,082,492	415	1,707	24.3%	19,133,311	1,601,195	57,860,969	1,252	5,163	24.2%	95,677,967

	国庫補助金額	交付税算入額 (理論値)
22年度	1,372,000	17,651,000
23年度	1,014,000	17,126,000
24年度	1,301,000	14,248,000
25年度	1,227,000	14,417,000
26年度	1,490,000	14,736,000

19 3年間の教育委員会所管各施設の利用状況（有料、無料別）

施設名	年度	総件数	有料件数	無料件数	総利用者数	有料利用者数	無料利用者数
有帆公民館	24	1,601	633	968	26,705	2,454	24,251
	25	1,358	390	968	25,123	3,252	21,871
	26	1,541	631	910	21,411	5,123	16,288
高千帆公民館	24	1,782	220	1,562	28,480	1,602	26,878
	25	1,739	249	1,490	28,799	2,128	26,671
	26	1,795	272	1,523	29,847	2,297	27,603
高泊公民館	24	1,886	1,017	869	20,440	6,147	14,293
	25	1,991	1,064	927	21,711	6,266	15,445
	26	2,196	1,054	1,142	22,922	6,225	16,697
小野田公民館	24	1,032	6	1,026	15,169	139	15,030
	25	1,013	11	1,002	16,582	247	16,335
	26	1,024	20	1,004	17,013	531	16,482
須恵公民館	24	1,342	318	1,024	22,788	4,765	18,023
	25	1,472	348	1,124	22,039	3,507	18,532
	26	1,450	470	980	19,698	5,876	13,822
赤崎公民館	24	1,564	505	1,059	31,210	8,879	22,331
	25	1,628	527	1,101	34,390	9,456	24,934
	26	1,591	584	1,007	25,195	10,215	14,980
本山公民館	24	1,422	363	1,059	24,227	2,230	21,997
	25	1,258	301	957	23,178	2,046	21,132
	26	1,251	388	863	18,496	2,748	15,748
厚狭公民館	24	1,641	255	1,386	20,982	2,324	18,658
	25	1,687	241	1,446	20,834	2,957	17,877
	26	1,592	235	1,357	19,665	2,002	17,663
厚陽公民館	24	945	171	774	12,401	1,293	11,108
	25	632	156	476	6,672	1,117	5,555
	26	690	180	510	7,528	1,544	5,984
出合公民館	24	722	201	521	15,260	2,415	12,845
	25	808	209	599	12,307	1,622	10,685
	26	728	216	512	10,027	1,722	8,305
埴生公民館	24	988	46	942	12,813	499	12,314
	25	1,002	54	948	10,285	637	9,648
	26	1,041	105	936	10,636	894	9,742
津布田会館	24	513	130	383	8,590	1,521	7,069
	25	447	77	370	9,682	823	8,859
	26	437	43	394	7,836	439	7,397
中央図書館	24	-	-	-	117,018	753	116,265
	25	-	-	-	118,550	1,381	117,169
	26	-	-	-	-	-	-
厚狭図書館	24	-	-	-	30,727	-	30,727
	25	-	-	-	31,953	-	31,953
	26	-	-	-	-	-	-
きらら交流館	24	79,824	79,482	342	150,246	138,403	11,843
	25	81,113	80,801	312	153,685	142,223	11,462
	26	83,597	83,940	343	151,602	137,318	14,284
青年の家	24	871	457	414	20,142	8,056	12,086
	25	1,012	545	467	20,348	6,934	13,414
	26	1,148	714	434	20,040	7,162	12,878
歴史民俗資料館	24	11,069	-	11,069	11,069	-	11,069
	25	5,126	-	5,126	5,126	-	5,126
	26	4,762	-	4,762	4,762	-	4,762

20 5年間のきらら交流館の収支状況

	年度	収入	支出
きらら交流館	22	63,122,838	73,529,102
	23	71,701,460	71,367,067
	24	99,309,230	99,485,197
	25	119,937,469	125,125,271
	26	120,894,768	120,679,338

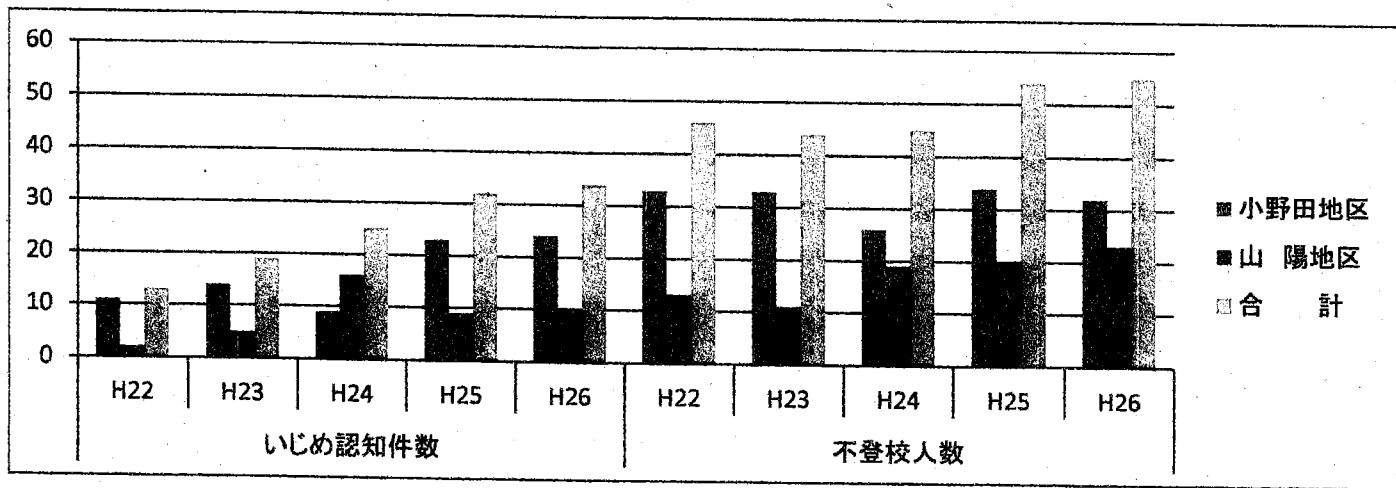
20 きららガラス未来館の収支状況

	年度	収入	支出
きららガラス 未来館	22	29,022,564	29,048,396
	23	33,710,330	33,700,751
	24	34,189,935	35,616,189
	25	34,439,240	34,178,270
	26	42,358,213	39,855,750

2.1 いじめ認知件数及び不登校人数（小野田地区・山陽地区毎）推移

地区・校種	いじめ認知件数					不登校人数				
	H22	H23	H24	H25	H26	H22	H23	H24	H25	H26
小野田地区小学校	3	3	3	4	8	4	4	7	6	9
小野田地区中学校	8	11	6	19	16	29	29	19	28	23
山陽地区小学校	0	0	5	7	6	4	1	1	6	4
山陽地区中学校	2	5	11	2	4	9	10	18	14	19
合計	13	19	25	32	34	46	44	45	54	55

	いじめ認知件数					不登校人数				
	H22	H23	H24	H25	H26	H22	H23	H24	H25	H26
小野田地区	11	14	9	23	24	33	33	26	34	32
山陽地区	2	5	16	9	10	13	11	19	20	23
合計	13	19	25	32	34	46	44	45	54	55



平成26年度 工事種別落札金額、予定価格及び落札率（指名入札分）（税込金額）

工事種別	区分	市内業者	市外業者	計	備考
土木工事	件数	34 件	0 件	34 件	
	落札金額	626,457,240 円	0 円	626,457,240 円	
	予定価格	718,767,000 円	0 円	718,767,000 円	
	落札率	87.0%	0%	87.0%	
建築工事	件数	6 件	0 件	6 件	
	落札金額	560,375,280 円	0 円	560,375,280 円	
	予定価格	619,152,120 円	0 円	619,152,120 円	
	落札率	93.6 %	0.0 %	93.6 %	
電気工事	件数	2 件	2 件	4 件	
	落札金額	140,626,800 円	58,201,200 円	198,828,000 円	
	予定価格	152,202,240 円	61,301,880 円	213,504,120 円	
	落札率	93.5 %	83.9 %	88.7 %	
造園工事	件数	2 件	1 件	3 件	
	落札金額	6,328,800 円	4,482,000 円	10,810,800 円	
	予定価格	6,580,440 円	4,505,760 円	11,086,200 円	
	落札率	95.6 %	99.5 %	96.9 %	
管工事	件数	3 件	0 件	3 件	
	落札金額	102,361,644 円	0 円	102,361,644 円	
	予定価格	143,721,000 円	0 円	143,721,000 円	
	落札率	79.9 %	0.0 %	79.9 %	
その他	件数	13 件	5 件	18 件	防水工事、塗装工事、 機械器具設置工事 他
	落札金額	161,198,266 円	126,513,360 円	287,711,626 円	
	予定価格	197,102,160 円	145,755,720 円	342,857,880 円	
	落札率	84.2 %	94.6 %	87.1 %	
合計	件数	60 件	8 件	68 件	
	落札金額	1,597,348,030 円	189,196,560 円	1,786,544,590 円	
	予定価格	1,837,524,960 円	211,563,360 円	2,049,088,320 円	
	落札率	87.2%	92.5 %	87.8 %	

※ H26.4.1～H27.3.31 の指名競争入札執行分。

※ 工事種別は、建設業法第2条の区分による。

※ 落札率は、予定価格に対する比率。

平成26年度 滞納処分状況

単位:件 円

区分	預貯金	生命保険	出資金	賃料	売掛金	診療報酬	給与	年金	その他債権	動産	不動産	合計
件数	190	29	1	0	0	0	25	7	8	0	0	260
金額	9,089,944	3,451,247	281,000	0	0	0	6,753,783	806,681	2,762,500	0	0	23,145,155

平成25年度 滞納処分状況

単位:件 円

区分	預貯金	生命保険	出資金	賃料	売掛金	診療報酬	給与	年金	その他債権	動産	不動産	合計
件数	149	46	0	0	0	0	15	0	5	0	7	222
金額	6,232,045	11,645,592	0	0	0	0	6,007,369	228,000	966,000	0	0	25,079,006

平成24年度 滞納処分状況

単位:件 円

区分	預貯金	生命保険	出資金	賃料	売掛金	診療報酬	給与	年金	その他債権	動産	不動産	合計
件数	179	54	1	0	0	0	25	0	1	0	9	269
金額	8,341,266	5,800,255	0	0	0	0	3,119,257	591,000	322,665	0	0	18,174,443

24 放課後子ども教室推進事業の利用実績

(単位：人)

	24年度	25年度	26年度
厚狭小学校	221	301	183
厚陽小学校	325	309	206
埴生小学校	443	602	631
出合小学校	216	204	210
津布田小学校	139	234	238
合 計	1,344	1,650	1,468

25 山陽小野田市ごみ状況(平成22年度)

月	市収集分(燃えるごみ)			市収集分(燃やせないごみ)				持込み(事業所・一般)					最終処分場					市収集資源ごみ							プラザ 収入金	
	1 可燃 小野田	2 粗大 可燃	3 可燃 山陽	4 不燃 小野田	5 不燃 山陽	6 不燃共 英へ搬 入	7 粗大 不燃	8 可燃	9 粗大 可燃	10 不燃	11 粗大 不燃	12 混合ごみ	13 市 土	14 泥 持込 土	15 焼却灰	16 災害ごみ	17 /HICセンター	20 缶	21 ビン	22 新聞	23 雑誌	24 ダンボール	25 ペットボ トル	26 発泡 トレイ		27 その他
4月	906,480	2,870	378,360	21,710	16,290	44,360	1,980	505,030	7,400	23,740	0	63,480	35,350	0	0	0	5,610	14,870	52,720	66,210	79,920	32,570	11,430	1,300	16,580	205,590
5月	868,580	1,500	390,820	20,450	19,970	67,100	820	549,700	4,350	12,620	860	48,500	98,860	6,670	0	0	7,530	15,650	57,700	64,410	78,940	32,150	12,720	1,250	24,040	191,740
6月	939,870	3,660	381,450	17,360	12,410	49,180	1,640	618,080	3,280	18,620	80	55,700	33,250	9,330	0	13,630	4,860	11,650	47,350	51,050	56,420	25,490	11,750	800	18,560	162,625
7月	900,740	1,730	397,920	8,070	10,590	56,780	1,760	610,170	2,760	14,400	80	48,810	3,040	19,990	0	439,840	6,550	13,870	52,080	55,860	56,870	27,120	12,540	1,130	16,560	175,790
8月	898,260	1,300	385,100	11,440	14,110	75,540	2,140	562,440	1,290	10,960	0	51,900	1,780	0	0	588,160	5,470	15,390	61,520	66,650	64,740	34,540	18,320	930	15,860	154,135
9月	737,370	2,110	352,290	9,050	12,540	88,100	2,860	555,000	1,560	17,890	0	48,810	9,310	5,010	0	1,154,880	6,930	15,050	60,480	53,700	61,050	30,080	16,110	640	14,220	166,005
10月	869,760	1,340	359,560	15,160	16,560	65,620	1,160	545,280	2,590	10,710	290	50,530	13,970	80	0	286,830	5,630	14,910	51,770	61,460	82,860	30,290	14,950	940	20,620	196,730
11月	865,840	1,410	355,450	15,170	13,060	64,260	1,130	534,170	4,220	23,700	690	55,050	7,600	11,200	0	288,060	5,860	11,650	46,990	53,750	57,590	27,150	10,030	710	18,280	261,145
12月	869,500	1,800	398,620	22,370	13,750	62,740	1,140	611,190	2,850	12,230	1,850	80,580	1,460	7,900	0	455,730	5,930	12,500	46,850	62,860	64,380	30,880	8,900	1,110	18,900	200,060
1月	672,630	1,990	324,370	11,120	11,130	45,040	500	492,430	1,800	7,350	310	32,310	0	55,490	0	111,750	6,930	13,560	52,720	64,780	70,520	33,070	10,630	990	11,600	194,600
2月	646,580	4,070	314,720	10,730	10,570	42,960	640	451,350	1,170	10,960	470	34,770	0	35,450	0	88,300	6,790	10,700	41,850	49,630	50,760	25,420	7,740	890	9,440	225,050
3月	796,000	3,390	352,830	16,380	10,590	55,960	840	488,660	1,630	16,210	1,230	72,360	2,040	13,370	0	72,360	8,800	12,270	46,140	60,530	70,160	30,010	9,000	960	13,890	240,380
合計	9,969,610	27,170	4,391,510	179,010	161,570	697,620	16,610	6,523,500	34,900	179,390	5,860	622,800	206,660	164,480	0	3,479,340	76,890	162,070	618,170	710,690	774,210	358,770	144,120	11,650	198,350	2,373,850

* 2 ・粗大可燃……大型ごみ(戸別収集燃やせるごみ)

* 7 ・粗大不燃……大型ごみ(戸別収集燃やせないごみ)

* 12 ・混合ごみ……燃えるごみ・燃やせないごみ・資源ごみの混合の持込み

* 3 ・可燃山陽……清掃社収集分

* 9 ・粗大可燃……タンス・木など破砕機処理するごみ

* 14 ・災害ごみ……火事ごみなど

* 6 ・不燃共英……燃やせないごみステーション収集後に共英に搬入

* 11 ・粗大不燃……大型電化製品など

* 27 ・その他……古着と収集後ステーションに出されたもの

可燃ごみ(市収集) 14,388,290
 不燃ごみ(市収集) 1,054,810
 資源ごみ(市収集) 2,978,030

可燃ごみ(持込み) 8,558,400
 不燃ごみ(持込み) 808,050
 混合ごみ含む

最終処分場
 浄化センター含む 3,927,370

山陽小野田市ごみ状況(平成23年度)

月	市収集分(燃えるごみ)			市収集分(燃やせないごみ)				持込み(事業所・一般)					最終処分場					市収集資源ごみ							プラザ 収入金	
	1 可燃 小野田	2 粗大 可燃	3 可燃 山陽	4 不燃 小野田	5 不燃 山陽	6 不燃共 英へ搬 入	7 粗大 不燃	8 可燃	9 粗大 可燃	10 不燃	11 粗大 不燃	12 混合ごみ	13 市 泥土	14 持込 泥土	15 焼却灰	16 災害ごみ	17 その他	20 缶	21 ビン	22 新聞	23 雑誌	24 ボール	25 ペット ボトル	26 発泡 トレイ		27 その他
4月	875,890	2,990	370,880	20,900	14,520	63,520	1,440	471,970	940	10,290	2,370	55,080	33,300	620	0	3,180	6,590	12,750	52,920	59,890	82,630	30,650	10,730	1,220	18,270	250,800
5月	1,018,360	4,470	398,620	18,620	14,310	68,220	1,080	561,890	1,490	13,020	1,110	57,380	66,970	1,680	0	66,870	6,980	13,680	53,710	49,070	67,130	31,070	10,830	1,080	25,550	213,400
6月	861,110	4,210	387,140	13,820	11,090	51,800	1,360	590,660	510	6,750	1,270	39,850	31,180	12,200	0	130	7,150	14,420	50,820	54,220	65,210	31,890	12,670	900	20,590	282,870
7月	913,060	3,650	380,800	16,270	10,750	60,020	730	602,270	3,780	10,980	1,330	46,230	6,630	15,190	0	12,710	5,270	13,860	54,780	52,800	57,380	30,180	12,910	870	19,120	203,880
8月	904,010	4,530	391,800	12,700	15,440	47,980	1,960	651,770	2,140	8,930	1,470	50,360	2,260	15,820	0	215,840	3,760	14,630	57,940	59,140	63,910	36,180	16,240	1,480	16,710	200,600
9月	877,420	3,570	347,510	14,650	10,830	60,180	1,320	594,130	1,120	7,350	2,630	39,870	8,270	45,960	0	162,540	6,550	16,300	58,660	51,270	60,110	31,170	16,950	930	14,960	231,410
10月	854,120	5,110	360,020	15,870	13,460	77,660	1,370	646,400	1,890	13,800	2,030	36,650	21,300	3,290	0	480	5,590	13,580	50,950	53,930	81,900	31,440	13,530	1,410	26,010	203,590
11月	905,470	2,970	378,250	15,200	11,320	55,100	800	633,540	1,930	13,200	3,790	49,110	3,090	1,850	0	0	0,860	13,220	43,740	62,500	57,570	26,790	10,190	1,180	23,660	217,500
12月	916,330	6,330	386,090	15,540	12,940	71,220	2,320	586,280	3,080	21,110	3,210	51,780	0	5,110	0	4,660	8,980	12,820	47,610	60,940	68,130	34,230	10,290	1,200	20,870	241,930
1月	785,120	2,440	341,140	9,410	11,480	46,560	1,360	509,980	1,580	10,710	2,320	32,970	0	10,240	0	162,720	6,250	14,400	51,830	59,040	66,850	34,090	10,900	1,120	17,610	162,690
2月	632,720	3,490	295,340	27,940	5,410	12,940	1,470	498,640	1,580	12,970	1,860	33,950	870	730	0	0	8,770	10,560	40,120	50,170	46,790	23,270	7,750	1,100	9,360	258,000
3月	796,450	4,250	347,550	55,830	12,790	0	1,430	567,610	4,630	9,210	3,270	46,970	4,860	100	0	40,000	12,080	12,860	48,330	65,230	61,980	30,390	10,170	1,140	15,060	194,650
合計	10,340,060	48,010	4,385,120	236,550	144,340	615,200	16,640	6,915,140	24,670	138,320	26,660	540,160	178,730	112,790	0	669,140	84,820	163,020	611,410	678,200	759,590	371,350	143,160	13,630	227,770	2,661,320

* 2 ・粗大可燃……大型ごみ(戸別収集燃やせるごみ)

* 7 ・粗大不燃……大型ごみ(戸別収集燃やせないごみ)

* 12 ・混合ごみ……燃えるごみ・燃やせないごみ・資源ごみの混合の持込み

* 3 ・可燃山陽……清掃社収集分

* 9 ・粗大可燃……タンス・木など破砕機処理するごみ

* 14 ・災害ごみ……火事ごみなど

* 6 ・不燃共英……燃やせないごみステーション収集後に共英に搬入

* 11 ・粗大不燃……大型電化製品など

* 27 ・その他……古着と収集後ステーションに出されたもの

可燃ごみ(市収集) 14,773,190
 不燃ごみ(市収集) 1,012,730
 資源ごみ(市収集) 2,968,130

可燃ごみ(持込み) 6,939,810
 不燃ごみ(持込み) 705,140
 混合ごみ含む

最終処分場
 浄化センター含む 1,045,480

山陽小野田市ごみ状況(平成24年度)

月	市収集分(燃えるごみ)			市収集分(燃やせないごみ)				持込み(事業所・一般)					最終処分場					市収集資源ごみ							プラザ 収入金	
	1 可燃 小野田	2 粗大 可燃	3 可燃 山陽	4 不燃 小野田	5 不燃 山陽	6 不燃共 英へ搬 入	7 粗大 不燃	8 可燃	9 粗大 可燃	10 不燃	11 粗大 不燃	12 混合ごみ	13 市 泥土	14 持込 泥土	15 焼却灰	16 災害ごみ	17 浄化センター	20 缶	21 ビン	22 新聞	23 雑誌	24 段ボール	25 ペット ボトル	26 発泡 トレイ		27 その他
4月	842,370	3,420	376,040	23,770	12,950	40,240	1,770	514,520	5,730	14,050	4,210	57,540	13,770	450	0	189,470	8,670	12,350	47,710	60,320	70,700	32,400	10,350	1,080	19,590	188,820
5月	1,064,880	5,190	421,210	31,500	16,480	40,560	1,730	621,630	4,800	25,160	5,320	66,160	118,780	160	0	0	7,850	14,980	55,400	55,420	61,330	32,920	12,290	860	32,220	188,180
6月	913,620	3,520	371,650	23,640	14,260	47,140	1,570	603,140	3,750	13,160	2,850	45,510	23,450	5,240	0	53,360	10,080	12,900	52,130	40,500	46,510	27,810	11,490	760	21,460	218,360
7月	932,340	3,420	382,200	25,900	10,860	31,200	2,030	624,410	7,910	11,120	5,290	53,630	4,050	7,720	0	0	9,690	11,830	51,690	44,760	45,510	27,880	12,240	800	16,500	182,620
8月	891,550	3,770	385,440	24,110	11,070	35,200	1,860	631,750	5,270	25,530	2,430	63,030	3,640	0	0	0	9,590	14,050	55,820	45,720	50,190	31,610	16,970	760	16,840	170,760
9月	812,590	2,430	346,160	27,330	11,880	30,820	2,430	588,780	3,740	10,070	4,030	45,560	9,330	5,800	0	0	9,840	13,910	60,290	41,780	47,820	30,430	16,230	600	14,380	172,910
10月	947,330	4,150	379,340	26,920	11,670	31,280	1,550	686,760	5,140	22,440	3,680	55,840	20,440	31,650	0	8,970	9,420	12,080	46,690	46,300	46,480	31,510	15,060	750	20,140	204,140
11月	842,550	3,470	350,280	23,480	11,240	31,260	2,320	610,900	5,090	11,160	1,760	50,410	3,040	1,380	0	30,090	10,270	11,570	42,320	46,500	48,960	29,050	10,270	840	20,900	207,140
12月	858,100	4,050	386,040	24,750	15,950	37,260	1,400	584,750	7,050	10,390	3,420	60,530	1,730	20,450	0	140,180	9,500	11,900	48,050	50,030	51,720	32,000	9,670	950	15,680	203,430
1月	727,450	2,750	334,000	18,890	9,550	30,180	1,370	463,290	6,060	8,910	1,870	39,480	0	1,690	0	186,140	9,620	13,870	51,990	54,390	53,590	36,570	11,830	950	15,660	187,980
2月	668,840	3,700	296,710	15,810	9,060	26,100	2,200	435,700	5,550	17,310	2,750	35,810	0	31,860	0	450	11,110	10,840	40,670	40,510	38,840	28,230	8,980	670	12,340	220,390
3月	831,080	3,770	353,460	20,160	10,100	30,460	1,480	476,160	4,420	8,890	4,750	51,760	3,670	7,910	0	181,690	9,080	11,170	46,230	45,350	46,800	28,390	10,720	1,040	15,310	290,100
合計	10,332,680	43,640	4,382,530	286,060	145,070	411,500	21,690	6,641,790	64,510	178,190	42,160	625,260	201,900	114,310	0	788,350	114,720	151,250	598,990	571,580	608,250	368,800	146,100	10,260	221,010	2,434,830

* 2 ・粗大可燃……大型ごみ(戸別収集燃やせるごみ)

* 7 ・粗大不燃……大型ごみ(戸別収集燃やせないごみ)

* 12 ・混合ごみ……燃えるごみ・燃やせないごみ・資源ごみの混合の持込み

* 3 ・可燃山陽……清掃社収集分

* 9 ・粗大可燃……タンク・木など破砕機処理するごみ

* 14 ・災害ごみ……火事ごみなど

* 6 ・不燃共英……燃やせないごみステーション収集後に共英へ搬入

* 11 ・粗大不燃……大型電化製品など

* 27 ・その他……古着と収集後ステーションに出されたもの

可燃ごみ(市収集) 14,758,850
 不燃ごみ(市収集) 864,320
 資源ごみ(市収集) 2,676,240

可燃ごみ(持込み) 6,906,300
 不燃ごみ(持込み) 845,610
 混合ごみ含む

最終処分場
 浄化センター含む 1,219,280

山陽小野田市ごみ状況(平成25年度)

月	市収集分(燃えるごみ)			市収集分(燃やせないごみ)				持込み(事業所・一般)					最終処分場					市収集資源ごみ							プラザ 収入金	
	1 可燃 小野田	2 粗大 可燃	3 可燃 山陽	4 不燃 小野田	5 不燃 山陽	6 不燃共 英へ搬 入	7 粗大 不燃	8 可燃	9 粗大 可燃	10 不燃	11 粗大 不燃	12 混合ごみ	13 市 泥土	14 持込 泥土	15 焼却灰	16 災害ごみ	17 浄化センター	20 缶	21 ビン	22 新聞	23 雑誌	24 ボール	25 ペット ボトル	26 発泡 トレイ		27 その他
4月	936,170	4,610	380,120	27,070	14,110	23,540	2,750	587,010	10,330	16,970	2,660	57,540	27,640	350	0	677,300	11,240	11,520	42,710	45,740	54,890	31,880	9,990	1,380	18,920	297,320
5月	1,002,670	3,730	394,020	30,740	16,060	37,360	2,400	575,390	9,440	15,720	3,880	51,840	67,220	3,640	0	67,620	13,340	14,020	54,730	50,320	59,520	36,380	13,760	1,500	28,540	261,260
6月	850,590	3,160	366,390	19,800	12,680	30,680	2,200	534,840	7,830	8,750	3,720	49,860	44,780	2,250	0	0	10,340	11,270	48,150	35,980	41,280	26,400	12,320	830	22,460	297,070
7月	929,300	3,500	389,740	26,080	11,370	25,960	2,140	632,250	10,900	14,510	3,150	49,100	7,750	6,130	0	0	9,130	12,340	48,740	48,540	48,430	32,150	16,270	760	20,620	249,700
8月	878,140	2,840	370,570	22,150	13,840	30,580	1,550	569,960	8,360	6,210	3,280	49,550	1,720	4,690	0	61,600	7,380	11,650	53,190	46,890	41,240	31,690	16,830	890	12,670	207,460
9月	779,900	2,630	339,340	20,980	10,310	28,580	1,610	543,210	6,390	8,930	1,550	48,650	5,910	7,830	0	0	6,690	13,290	53,170	43,650	42,350	32,650	16,550	1,400	15,220	215,070
10月	948,350	3,930	365,840	21,940	11,480	23,780	2,500	652,820	10,590	10,930	3,110	49,370	24,440	3,740	0	0	9,300	13,400	43,700	52,400	49,980	32,060	15,610	2,030	26,300	258,380
11月	852,430	2,760	351,980	26,270	13,410	29,240	1,580	627,640	10,670	11,340	2,240	36,820	1,430	310	0	1,370	8,160	11,100	47,280	49,340	44,110	31,270	11,590	1,320	21,300	250,560
12月	902,670	2,990	389,310	25,040	13,230	34,580	1,180	657,800	6,880	15,600	4,480	57,010	2,090	510	0	0	8,430	11,810	45,060	52,450	46,800	29,660	9,580	1,750	19,510	240,620
1月	759,000	3,300	333,580	23,080	11,710	22,280	1,570	483,890	4,450	8,380	770	30,920	0	8,250	0	420	8,280	13,020	52,310	60,650	57,540	37,570	11,450	1,270	14,710	207,510
2月	657,690	3,380	290,170	19,500	9,420	10,760	2,810	455,890	6,780	9,490	3,110	32,870	980	23,410	0	0	9,560	9,330	40,070	45,980	38,790	28,920	8,200	730	10,060	252,990
3月	738,530	4,910	335,250	34,730	11,540	8,640	3,990	541,430	10,520	10,140	4,700	45,670	610	6,220	0	0	5,500	8,680	42,740	45,500	43,590	27,150	8,520	860	11,000	338,360
合計	10,235,440	41,740	4,306,310	297,380	149,160	305,960	26,290	6,862,110	#####	138,970	36,630	559,200	184,550	67,330	0	828,310	107,350	141,430	571,850	577,440	566,530	377,780	150,670	14,720	221,310	3,076,320

* 2 ・粗大可燃……大型ごみ(戸別収集燃やせるごみ)

* 7 ・粗大不燃……大型ごみ(戸別収集燃やせないごみ)

* 12 ・混合ごみ……燃えるごみ・燃やせないごみ・資源ごみの混合の持込み

* 3 ・可燃山陽……清掃社収集分

* 9 ・粗大可燃……タンス・木など破砕機処理するごみ

* 14 ・災害ごみ……火事ごみなど

* 6 ・不燃共英……燃やせないごみステーション収集後に共英へ搬入

* 11 ・粗大不燃……大型電化製品など

* 27 ・その他……古着と収集後ステーションに出されたもの

可燃ごみ(市収集) 14,583,490
 不燃ごみ(市収集) 778,790
 資源ごみ(市収集) 2,621,730

可燃ごみ(持込み) 6,965,250
 不燃ごみ(持込み) 318,920
 混合ごみ含む 732,800

最終処分場
 浄化センター含む 1,187,540

山陽小野田市ごみ状況(平成26年度)

月	市収集分(燃えるごみ)			市収集分(燃やせないごみ)				持込み(事業所・一般)					最終処分場					市収集資源ごみ							プラザ 収入金	
	1 可燃 小野田	2 粗大 可燃	3 可燃 山陽	4 不燃 小野田	5 不燃 山陽	6 不燃共 英へ搬 入	7 粗大 不燃	8 可燃	9 粗大 可燃	10 不燃	11 粗大 不燃	12 混合ごみ	13 市 泥土	14 持込 泥土	15 焼却灰	16 災害ごみ	17 カビ・ビニール	18 缶	19 ビン	20 新聞	21 雑誌	22 缶	23 ペット ボトル	24 発泡 トレイ		25 古着 (その他)
4月	944,390	3,440	384,220	30,080	13,220	16,940	1,640	595,580	10,170	15,840	5,080	54,800	21,910	1,580	0	170	9,000	10,890	43,230	58,220	65,640	34,440	11,430	860	20,100	291,230
5月	1,017,000	3,160	392,090	32,810	16,290	23,220	1,750	547,490	6,230	11,330	1,810	48,640	93,960	5,200	0	3,910	8,780	12,880	50,110	46,490	52,110	33,450	12,640	700	27,120	227,760
6月	846,200	2,530	347,430	29,530	11,400	11,120	660	613,980	5,900	20,300	2,240	37,220	33,280	1,880	0	900	8,360	11,220	44,950	38,930	40,750	25,760	10,430	930	21,180	216,440
7月	901,690	2,780	381,480	27,740	10,080	11,780	2,010	623,880	8,540	22,340	2,550	39,020	6,580	3,720	0	0	8,140	11,150	43,280	50,180	45,030	29,440	13,350	730	16,280	189,490
8月	933,490	2,580	373,100	29,860	14,520	18,460	1,260	643,110	8,040	6,910	2,290	49,010	4,770	50	0	470	7,980	11,670	53,340	50,620	45,380	32,500	14,580	1,690	14,220	193,490
9月	910,610	2,970	355,820	37,090	13,580	13,780	1,530	680,840	5,340	11,640	2,480	45,130	11,010	80	0	36,460	5,770	12,530	48,520	45,670	47,950	31,050	13,940	710	13,960	195,320
10月	914,700	2,620	360,660	32,910	13,320	17,300	1,230	672,560	7,970	12,030	2,570	48,170	24,640	420	0	330	6,450	12,600	44,340	50,220	46,080	30,330	11,900	840	21,150	250,650
11月	759,390	3,180	339,550	34,770	15,570	20,180	1,500	609,700	7,320	11,860	2,040	37,880	3,020	160	0	19,680	6,010	9,420	43,610	45,370	41,790	25,140	9,680	850	16,450	178,150
12月	907,380	5,900	398,510	33,930	13,690	18,020	2,050	684,250	6,220	14,280	2,500	61,430	1,300	140	0	285,530	6,880	10,530	41,000	49,720	50,130	30,140	9,610	880	16,260	185,480
1月	500,940	2,550	332,130	30,990	12,180	30,880	1,070	533,000	0	10,270	0	52,870	0	0	0	23,550	950	13,190	50,310	52,780	56,690	34,430	13,120	1,780	15,190	194,140
2月	642,810	1,870	287,300	25,360	10,910	13,920	1,440	521,880	540	8,960	900	51,880	1,550	2,030	0	100,870	0	9,030	39,480	41,320	39,650	22,290	3,200	1,920	10,700	187,720
3月	815,930	3,610	338,710	31,520	12,500	16,940	1,430	536,120	1,680	47,140	60	94,620	2,260	570	0	78,430	0	10,330	40,910	48,100	49,130	26,540	9,250	2,590	13,450	224,260
合計	10,094,530	37,070	4,280,980	377,190	157,260	212,520	17,570	7,262,200	65,950	192,700	24,480	620,660	204,260	15,830	0	531,300	68,100	135,720	543,080	575,020	580,330	355,510	138,130	14,080	206,040	2,534,120

* 2 粗大可燃……大型ごみ(戸別収集燃やせるごみ)

* 7 粗大不燃……大型ごみ(戸別収集燃やせないごみ)

* 12 混合ごみ……燃えるごみ・燃やせないごみ・資源ごみの混合の持込み

* 3 可燃山陽……清掃社収集分

* 9 粗大可燃……ダンス・本など破砕機処理するごみ

* 14 災害ごみ……火事ごみなど

* 6 不燃共英……燃やせないごみステーション収集後に共英に搬入

* 11 粗大不燃……大型電化製品など

* 27 その他……古着と収集後ステーションに出されたもの

可燃ごみ(市収集) 14,422,580
 不燃ごみ(市収集) 764,540
 資源ごみ(市収集) 2,548,510

可燃ごみ(持込み) 7,328,150
 不燃ごみ(持込み) 837,830
 混合ごみ含む

最終処分場
 浄化センター含む 819,490

平成20年度～平成26年度資源売り払い表

品目		平成20年度	平成21年度	平成22年度	平成23年度	平成24年度	平成25年度	平成26年度
新聞	重量	2,582,328	776,600	771,320	699,060	661,120	629,560	615,970
	金額	16,511,310	8,112,325	11,615,925	8,959,308	7,915,749	7,945,203	8,228,854
雑誌 雑紙	重量	878,440	821,600	826,920	866,560	713,070	622,440	657,200
	金額	15,488,673	5,842,796	10,706,381	8,709,134	5,757,428	5,631,503	6,841,860
段ボール	重量	344,630	389,760	408,200	421,180	448,450	445,050	426,450
	金額	6,596,206	3,735,828	5,268,589	4,507,823	4,359,462	4,846,336	5,138,781
紙パック	重量	9,010	7,818	5,832	5,310	5,260	5,230	4,100
	金額	121,649	64,431	66,742	47,838	36,582	32,949	26,567
アルミ	重量	69,890	71,520	58,480	67,500	66,810	64,710	69,180
	金額	11,675,728	6,433,079	7,815,478	9,012,469	7,184,749	8,861,591	11,700,166
スチール	重量	135,860	118,980	98,100	112,030	100,110	89,960	83,600
	金額	4,231,943	2,186,476	2,940,203	3,811,460	2,736,303	2,760,932	2,712,327
スクラップ	重量	378,160	349,660	252,090	225,180	294,070	218,920	276,970
	金額	10,469,109	7,162,622	7,678,061	7,626,089	8,166,052	6,802,035	9,231,745
非鉄 スクラップ	重量	10,830	26,700	72,340	18,390	17,970	21,080	19,730
	金額	535,596	2,288,076	1,614,211	2,370,646	2,003,901	3,179,409	3,244,752
発泡 スチロール	重量	13,990	15,540	35,660	14,910	13,946	19,465	17,117
	金額	721,822	657,688	1,335,872	783,557	759,086	1,186,636	1,420,827
ペットボトル	重量	148,890	146,960	124,940	131,250	132,550	156,460	138,380
	金額	5,051,357	3,755,954	6,553,010	7,246,381	5,788,858	8,103,100	8,197,193
無色 ガラスカレット	重量	241,930	229,440	234,160	216,080	215,760	215,060	197,940
	金額	630,198	645,629	442,276	278,149	210,057	180,647	144,461
茶色 ガラスカレット	重量	210,040	196,060	208,056	191,680	204,720	187,980	177,900
	金額	319,649	352,206	240,474	109,298	107,476	98,687	96,061
リターナブル ビン	本数	35,934	34,690	55,540	27,108	33,468	31,732	29,860
	金額	85,185	106,363	1,248,221	85,386	105,420	99,953	96,742
その他ビン	重量	0	0	39,930	71,740	56,760	57,810	59,380

27 5年間の障害者サービス利用人数及び市の負担額

(金額:千円)

サービス・事業名	利用数の単位	平成22年度		平成23年度		平成24年度		平成25年度		平成26年度	
		利用数	金額	利用数	金額	利用数	金額	利用数	金額	利用数	金額
居宅介護(ホームヘルプ)	延べ日数	2,678	12,493	3,030	13,241	3,879	18,889	4,371	21,741	4,532	21,351
同行援護	延べ日数			63	310	218	1,231	263	1,611	245	1,607
短期入所(ショートステイ)	延べ日数	878	6,687	614	5,378	491	3,825	957	7,891	1,994	11,184
生活介護	延べ日数	12,637	133,543	16,609	171,902	34,262	253,544	30,128	263,945	29,832	322,472
施設入所支援	延べ日数	17,382	52,781	18,878	60,433	38,567	99,734	32,533	107,168	29,161	117,054
共同生活介護(ケアホーム)	延べ日数	5,354	22,456	6,385	26,216	7,942	32,214	9,813	33,537	625	2,868
共同生活援助(グループホーム)	延べ日数	6,590	13,680	8,005	16,707	8,429	18,267	8,372	17,708	15,181	50,631
宿泊型自立訓練	延べ日数	760	2,658	2,181	6,877	2,401	9,704	2,892	11,744	1,587	6,495
自立訓練(生活訓練)	延べ日数	1,132	6,349	1,640	11,312	2,119	13,768	2,137	14,416	1,118	7,822
就労移行支援	延べ日数	2,799	19,553	3,497	24,151	8,313	65,261	7,865	58,613	6,522	54,176
就労継続支援(A型)	延べ日数	1,796	8,595	2,731	14,422	2,849	14,739	3,165	17,102	4,276	20,105
就労継続支援(B型)	延べ日数	6,416	39,442	9,354	55,628	23,318	127,315	22,946	143,710	26,019	163,114
児童通所サービス	延べ日数	148	1,224	1,458	9,783	2,235	18,256	3,792	31,533	4,630	39,430
補装具給付	延べ件数	148	15,910	131	15,224	116	11,907	143	12,247	140	14,477
更生医療給付	レセプト件数	2,411	73,278	2,461	62,131	2,519	75,797	2,679	90,633	2,982	92,565
育成医療給付	レセプト件数							98	1,955	113	1,543
日中一時支援	延べ日数	2,649	10,727	2,300	10,284	2,071	6,654	3,789	13,172	4,017	14,992
移動支援	延べ時間	951	2,164	999	2,171	798	1,872	930	2,136	984	2,238
自動車改造等助成(改造・免許)	延べ件数	5	500	4	400	8	800	2	200	6	600
日常生活用具給付	延べ件数	939	8,816	1,128	11,285	1,188	11,159	1,264	12,017	1,300	12,323
重度心身障害者福祉医療助成	受給者数	1,901	363,920	55,641	392,662	55,132	381,063	55,803	345,046	58,450	329,839
福祉タクシー助成	交付冊数	1,855	32,697	1,843	31,760	1,887	32,199	1,872	31,837	1,633	31,358

健診実施状況（5年間）

年 度		H22	H23	H24	H25		H26			
対 象		全 年 齢			全年齢	(内) 70歳未満	全年齢	(内) 70歳未満		
胃がん	対象者数		22,070	22,070	22,070	22,070	9,907	22,070	9,907	
	集 団	受診者数	383	330	306	366	232	393	255	
		がん発見者数	2	1	0	0	0	1	0	
	個 別	X線	受診者数	385	356	288	301	124	235	90
			がん発見者数	0	4	1	1	1	0	0
		内視鏡	受診者数	2,425	2,768	2,907	3,528	1,329	3,306	1,203
			がん発見者数	8	17	13	18	5	12	1
受診率		14.5	15.7	15.9	19.0	17.0	17.8	15.6		
大腸がん	対象者数		22,070	22,070	22,070	22,070	9,907	22,070	9,907	
	集 団	受診者数	618	689	600	639	434	709	489	
		がん発見者数	0	2	1	3	1	3	2	
	個 別	受診者数	2,412	3,172	3,304	3,503	1,663	3,414	1,546	
		がん発見者数	14	6	14	14	3	15	6	
受診率		13.7	17.5	17.7	18.8	21.2	18.7	20.5		
肺がん	対象者数		22,070	22,070	22,070	22,070	9,907	22,070	9,907	
	集 団	X線	受診者数	1,758	1,368	1,179	1,272	725	1,376	790
			がん発見者数	3	1	0	2	2	4	1
		痰	受診者数	90	53	53	40	26	41	26
			がん発見者数	0	1	0	0	0	0	0
	個 別	X線	受診者数	3,730	4,288	4,706	5,088	1,840	5,113	1,855
			がん発見者数	22	3	13	7	1	13	2
		痰	受診者数	227	232	220	199	82	226	88
			がん発見者数	0	0	0	1	0	0	0
	受診率		24.9	25.6	26.7	28.8	25.9	29.4	26.7	
子宮がん	対象者数		16,479	16,479	16,479	16,479	8,714	16,479	8,714	
	集 団	受診者数	508	424	262	389	293	371	300	
		がん発見者数	2	0	0	0	0	3	3	
	個 別	受診者数	871	838	840	1,044	943	1,481	1,402	
		がん発見者数	1	2	2	2	2	1	1	
受診率		15.6	16.0	14.3	15.4	25.4	19.9	33.7		
乳がん	対象者数		14,175	14,175	14,175	14,175	6,410	14,175	6,410	
	集 団	受診者数	411	375	294	398	287	419	339	
		がん発見者数	5	1	0	4	2	3	2	
	個 別	受診者数	787	709	634	739	595	887	784	
		がん発見者数	1	3	6	7	7	7	3	
受診率		16.8	16.1	14.2	14.6	25.9	17.2	31.3		
前立腺がん	対象者数				3,448	3,448	3,103	3,448	3,103	
	集 団	受診者数			74	94	87	123	111	
		がん発見者数			2	1	1	2	2	
	個 別	受診者数			392	403	368	380	354	
		がん発見者数			7	7	6	4	4	
	受診率				13.5	14.4	14.7	14.6	15.0	
健診	対象者数		700	721	729	734		730		
	受診者数		7	9	11	11		12		

議会資料恵与

29 5年間の生活保護の相談件数、申請件数、却下件数。

年度	22	23	24	25	26
相談件数	256	204	243	215	173
申請件数	95	100	101	67	69
却下件数	5	3	8	7	4

年度	虐待相談受付件数	保護件数	保護人数
平成22年度	21	3	3
平成23年度	13	3	5
平成24年度	1	1	1
平成25年度	10	0	0
平成26年度	3	1	3
合計	48	8	12

5年間の児童クラブ別申込数、利用人数、定員

クラブ名	区分	平成22年度	平成23年度	平成24年度	平成25年度	平成26年度
本山	定員	40	40	40	40	40
	申込者数	64	53	51	49	51
	延べ利用者数	12,666	10,007	10,324	10,279	9,021
	平均利用人数	43.8	34.1	36	33	30.3
赤崎	定員	46	46	46	46	46
	申込者数	58	61	60	73	77
	延べ利用者数	9,041	8,644	10,512	12,519	12,323
	平均利用人数	31.3	29.4	36	38	41.4
須恵	定員	50	50	50	50	50
	申込者数	65	67	78	91	89
	延べ利用者数	10,737	11,137	13,521	14,904	14,104
	平均利用人数	37.2	38	47	40	47.4
小野田	定員	40	40	40	40	40
	申込者数	61	66	48	57	51
	延べ利用者数	10,472	11,544	7,554	7,904	8,996
	平均利用人数	36.2	39.4	26	23	30.3
高泊	定員	40	40	40	40	40
	申込者数	44	44	46	48	55
	延べ利用者数	9,620	9,607	8,624	9,409	10,995
	平均利用人数	33.3	32.7	30	27	37
高干帆	定員	50	50	50	50	50
	申込者数	80	83	83	91	91
	延べ利用者数	11,303	10,642	12,601	12,746	13,046
	平均利用人数	39.1	35.1	43	35.5	43.8
有帆	定員	40	40	40	40	40
	申込者数	36	36	35	33	40
	延べ利用者数	5,896	5,786	6,326	5,981	7,541
	平均利用人数	20.4	19.7	22	16	25.3
厚狭	定員	70	70	80	80	80
	申込者数	89	91	92	87	116
	延べ利用者数	11,296	10,998	11,868	11,683	15,081
	平均利用人数	39.1	37.8	41	29	50.7
出合	定員	30	30	30	30	30
	申込者数	14	25	14	24	14
	延べ利用者数	1,626	2,368	1,813	2,877	3,577
	平均利用人数	5.6	9.1	6	8.5	12
厚陽	定員	30	30	30	30	30
	申込者数	24	23	19	15	30
	延べ利用者数	3,134	3,276	2,978	1,847	1,749
	平均利用人数	10.8	11.3	10	5	5.8
壇生	定員	30	30	30	30	30
	申込者数	36	25	21	33	32
	延べ利用者数	4,166	2,804	3,461	4,067	4,222
	平均利用人数	14.4	9.4	12	9.5	14.2
津布田	定員	20	20	20	20	20
	申込者数	11	14	6	6	7
	延べ利用者数	2,081	1,812	539	995	1,354
	平均利用人数	7.2	6.2	2	2	4.6
合計	定員	486	486	496	496	496
	申込者数	582	588	553	607	653
	延べ利用者数	92,038	88,625	90,121	95,211	102,009
	平均利用人数	318.4	302.2	311.0	266.5	342.3

保育所保育料階層別人数						
階層	児童年齡					
	0・1・2歳		3歳		4・5歳	
A	0円	2人	0円	2人	0円	5人
Ba	0円	58人	0円	24人	0円	53人
Bb	0円	14人	0円	0人	0円	2人
	2,900円	7人	1,700円	3人	1,700円	5人
Cla	5,900円	9人	3,500円	10人	3,500円	17人
	0円	4人	0円	0人	0円	0人
	6,500円	3人	4,900円	0人	4,900円	2人
Clb	13,000円	1人	9,800円	2人	9,800円	9人
	0円	17人	0円	0人	0円	0人
	7,000円	10人	5,400円	2人	5,400円	2人
C2a	14,000円	4人	10,900円	10人	10,900円	24人
	0円	1人	0円	0人	0円	0人
	9,200円	0人	7,700円	0人	7,700円	0人
C2b	18,400円	6人	15,500円	2人	15,500円	8人
	0円	27人	0円	0人	0円	0人
	9,700円	13人	8,200円	4人	8,200円	7人
D1	19,400円	14人	16,500円	12人	16,500円	24人
	0円	18人	0円	1人	0円	0人
	11,500円	16人	10,000円	6人	10,000円	4人
D2	23,000円	13人	20,000円	16人	20,000円	27人
	0円	19人	0円	1人	0円	0人
	12,700円	29人	11,600円	9人	11,600円	6人
D3	25,500円	27人	23,300円	24人	23,300円	48人
	0円	21人	0円	0人	0円	0人
	15,000円	24人	12,500円	5人	12,500円	3人
D4	30,000円	28人	25,500円	19人	25,000円	42人
	0円	10人	0円	0人	0円	0人
	16,000円	29人	14,000円	7人	13,500円	5人
D5	32,000円	32人	28,000円	23人	27,000円	46人
	0円	6人	0円	0人	0円	0人
	19,500円	17人	16,200円	6人	14,200円	1人
D6	39,000円	36人	32,400円	20人	28,400円	38人
	0円	5人	0円	0人	0円	0人
	22,200円	29人	16,200円	7人	14,200円	3人
D7	44,500円	26人	32,400円	20人	28,400円	54人
	0円	5人	0円	2人	0円	0人
	23,200円	22人	16,200円	9人	14,200円	4人
D8	46,500円	36人	32,400円	20人	28,400円	68人
	0円	2人	0円	0人	0円	0人
	27,300円	11人	16,200円	4人	14,200円	0人
D9	54,600円	10人	32,400円	15人	28,400円	31人
	0円	2人	0円	0人	0円	0人
	28,100円	4人	16,200円	3人	14,200円	0人
D10	56,200円	7人	32,400円	11人	28,400円	36人
	0円	0人	0円	0人	0円	0人
	30,500円	3人	16,200円	0人	14,200円	0人
D11	61,000円	1人	32,400円	4人	28,400円	5人
	0円	0人	0円	0人	0円	0人
	40,000円	0人	16,200円	0人	14,200円	0人
	80,000円	0人	32,400円	1人	28,400円	1人

33 5年間の校区別寝たきり老人数、緊急通報利用者数

	22年度		23年度		24年度		25年度		26年度	
	寝たきり	緊急通報	寝たきり	緊急通報	寝たきり	緊急通報	寝たきり	緊急通報	寝たきり	緊急通報
有帆校区	7		7		6		6		4	
高千帆校区	7		7		10		8		10	
高泊校区	5		7		8		11		9	
小野田校区	8		9		12		11		7	
須恵校区	11		7		12		12		9	
赤崎校区	3		3		6		7		6	
本山校区	1		0		1		1		2	
小野田地区	42		40		55		56		47	
厚狭校区	1		6		7		7		9	
出合校区	2		2		2		7		7	
厚陽校区	2		2		3		1		1	
埴生校区	4		2		3		5		3	
津布田校区	2		1		1		2		2	
山陽地区	11		13		16		22		22	
計	53	308	53	308	71	325	78	282	69	277

(寝たきり:各年度調査時点(6月中旬)現在)

(緊急通報:各年度3月末現在)

34 5年間の高齢者福祉サービスごとの利用者数、金額

	利用者数	22年度		23年度		24年度		25年度		26年度	
		利用者数	金額	利用者数	金額	利用者数	金額	利用者数	金額	利用者数	金額
在宅改修支援事業	延べ人数	0	0	1	2	1	2	1	2	2	4
成年後見制度利用支援事業	延べ人数	0	0	1	3	1	3	2	3	3	68
介護保険低所得者利用者負担軽減助成金	延べ人数	221	384	181	278	158	217	92	135	77	106
介護保険低所得者利用者負担対策措置費	延べ人数	64	256	40	104	24	33	1	1	0	0
無年金者特別給付事業	実人数	10	1,050	10	1,210	8	1,050	8	970	6	660
寝たきり高齢者等見舞金	実人数	52	1,040	49	980	62	1,240	63	1,260	70	1,400
軽度生活援助(生活支援型ホームヘルプサービス)事業	延べ人数	1,125	1,631	642	1,978	1,421	2,087	1,086	1,835	874	1,512
介護予防型デイサービス事業	延べ人数	7,248	21,744	7,384	22,152	7,890	23,670	7,605	22,815	7,068	21,267
緊急時短期入所サービス(ショートステイ)事業	延べ人数	0	0	1	33	1	58	0	0	0	0
生活管理短期入所事業	延べ人数	298	1,043	95	332	23	80	122	464	42	161
寝具乾燥事業	延べ人数	44	205	49	293	83	474	85	310	66	333
入浴サービス事業	延べ人数	316	2,528	138	1,104	117	936	65	520	109	879
高齢者実態把握事業	延べ人数	2,078	5,611	2,185	5,899	2,324	6,274	2,325	6,277	2,322	6,269
給食サービス事業	延べ人数	21,515	8,957	19,471	8,215	18,935	8,101	15,211	6,421	14,340	6,175
紙おむつ助成事業	延べ人数	736	3,978	842	4,633	892	4,983	871	4,193	849	4,790
緊急通報システム台数 (H25.8より安心相談ナースホン事業)	実人数	308	8,796	308	8,648	325	9,032	282	7,745	277	7,104
福祉電話	実人数	54	1,134	47	1,019	48	889	36	816	33	766

(各年度3月末現在)

35

ファミリーサポートセンターの実績

(単位:件)

	H24年度	H25年度	H26年度
実績件数	279	320	217

(単位:人)

		H24年度	H25年度	H26年度
会員数	依頼会員	232	209	232
	提供会員	55	41	38
	両方会員	20	18	19
合計		307	268	289

平成27年8月19日
人権・男女共同参画室

36 一般会計決算に関する資料請求について
5年間（H22～H26）のDV関連相談件数

年度	合計件数
平成22年度	13件
平成23年度	8件
平成24年度	19件
平成25年度	19件
平成26年度	20件

37. 5年間の制度融資利用状況、各年度返済額、未収発生額

(単位:千円)

	融資実績(件数/金額)		返済額	未収発生額
平成22年度	29	152,430	200,808	9,323
平成23年度	24	141,900	179,906	7,211
平成24年度	31	156,000	164,242	6,738
平成25年度	15	96,670	153,482	0
平成26年度	16	113,700	140,984	0

(農業従事者数)

◎農家数

(単位:戸数)

年	市町名	総農家数	専業別農家数 (販売農家)				自給的農家	経営耕地規模別農家数 (販売農家)					
			専業	兼業				0.5ha未満	0.5ha～1.0ha	1.0ha～1.5ha	1.5ha～2.0ha	2.0ha～3.0ha	3.0ha以上
				計	第1種	第2種							
2010	小野田市	398	48	96	9	87	254	48	50	19	5	5	17
	山陽町	799	170	352	21	331	277	109	244	96	35	18	20
	計	1,197	218	448	30	418	531	157	294	115	40	23	37
2005	小野田市	460	51	126	9	117	283	74	60	19	8	2	14
	山陽町	950	147	512	15	497	291	171	292	128	37	20	11
	計	1,410	198	638	24	614	574	245	352	147	45	22	25
増減数	小野田市	-62	-3	-30	0	-30	-29	-26	-10	0	-3	3	3
	山陽町	-151	23	-160	6	-166	-14	-62	-48	-32	-2	-2	9
	計	-213	20	-190	6	-196	-43	-88	-58	-32	-5	1	12

※1 「2010年世界農林業センサス」、「2005年農林業センサス」のデータを使用したものです。

※2 「農家」とは、経営耕地面積が10a以上の農業を営む世帯か、10a未満であるときは、農業生産物の過去1年間の総販売金額が15万円以上あった世帯です。

※3 「販売農家」とは、経営耕地面積が30a以上、又は30a未満で年間農産物販売金額が50万円未満の農家をいいます。

※4 「自給的農家」とは、経営耕地面積が30a未満で、かつ、年間農産物販売金額が50万円未満の農家をいいます。

※5 「専業農家」とは、世帯員のうちに兼業従事者が一人もない農家をいいます。

※6 「兼業農家」とは、世帯員のうちに兼業従事者がいる農家をいい、家として農業と兼業のいずれの所得が主であるかにより、第1種兼業農家(農業が主)と第2種兼業農家(兼業が主)に区分しています。

漁協組合員数

(港勢調査より)

	年	正組合員	準組合員	合計
小 野 田	21	30	14	44
	22	29	9	38
	23	29	6	35
	24	28	7	35
	25	27	6	33
高 泊	21	24	30	54
	22	24	30	54
	23	24	30	54
	24	24	28	52
	25	21	31	52
厚 狭	21	15	24	39
	22	14	18	32
	23	14	18	32
	24	14	18	32
	25	13	17	30
埴 生	21	40	22	62
	22	36	26	62
	23	36	10	46
	24	31	10	41
	25	37	9	46

水揚額(属地陸揚金額)

(港勢調査より)
(百万円)

	小野田	高泊	厚狭	埴生
	(刈屋漁港)	(高泊漁港)	(梶漁港)	(埴生漁港)
H21	17	2	7	147
H22	24	4	3	119
H23	53	13	3	93
H24	34	13	3	73
H25	48	3	3	77

県事業負担金(平成22～26年度)実績<工事別>

(単位:円)

事業名	地区名	22年度	23年度	24年度	25年度	26年度
海岸保全施設整備事業	埴生・松屋	13,707,000	5,100,000	5,500,000	7,500,000	5,000,000
〃	黒崎開作	7,030,000	2,000,000	9,900,000	7,500,000	3,000,000
県営体育成基盤整備事業(ほ場整備)	後潟上	158,000	1,524,250	489,000	4,488,000	9,480,000
基幹水利施設ストックマネジメント事業	高千帆他		1,500,000	12,319,000	14,000,000	44,500,000
合計		20,895,000	10,124,250	28,208,000	33,488,000	61,980,000

40. 工事別県事業負担金(5年間)(土木課)

山陽小野田市

単位：円

年度	H22	H23	H24	H25	H26	計	備考
費目							
土木総務費	0	0	0	0	0	0	
道路改良費	1,901,294	1,662,384	21,011,393	19,744,102	23,595,375	67,914,548	
河川費	1,638,000	2,044,665	1,747,800	3,838,905	4,680,504	13,949,874	
港湾費	17,892,210	136,023,680	60,536,685	10,992,465	10,935,432	236,380,472	
本港地区埠頭用地 造成事業負担金	19,860,907	18,738,552	18,557,822	18,965,226	19,575,894	95,698,401	
計	41,292,411	158,469,281	101,853,700	53,540,698	58,787,205	413,943,295	

40. 5年間の県事業負担金（19～22江汐公園整備事業、23・24都市計画街路整備事業）

(円)

県事業負担金	年度	H22	H23	H24	H25	H26
	金額	780,066	709,800	687,750	926,640	4,950,072

41. 市内バス路線の利用状況及び補助金額

	利用人数(人)	補助金額(千円)
平成26年度(H25.10.1~H26.9.30)	972,459	134,519

※バスの事業年度は、10月1日から9月30日までとなっている。

小規模土地改良事業（平成22～26年度）実績

（単位：円）

	22年度	23年度	24年度	25年度	26年度
申請件数	16	13	11	21	9
実施件数	11	13	14	21	11
継続事業	-	-	2	2	4
取下げ	-	-	5	3	1
工事費（円）	10,122,759	11,772,600	13,587,950	14,664,770	12,468,319
地元負担額（円）	3,500,759	3,942,600	4,412,950	4,628,770	4,158,319
繰越件数	29	29	23	22	23

43. 小規模土木の申請件数、実施件数、工事額及び地元負担額(5年間)(土木課)

年度	申請件数	実施件数	工事額(円)	助成額(円)
H22	37件	34件	29,936,250	23,949,000
H23	41件	41件	24,518,750	19,615,000
H24	42件	41件	37,760,250	30,194,000
H25	59件	47件	34,738,000	27,790,000
H26	47件	51件	43,393,000	34,714,000

4.4. 有帆緑地の受入状況及び借入金返済状況(5年間)

有帆緑地処分場の受入状況

(土木課)

	建設残土(50円/100kg)	産業廃棄物(210円/100kg)	合 計
	土 砂 等	陶磁器くず及びがれき類	
	上段:金 額(円)	上段:金 額(円)	
	中段:搬入量(m ³)	中段:搬入量(m ³)	
	下段:埋立率(%)	下段:埋立率(%)	下段:埋立率(%)
平成22年度 (H22.4.1~H23.3.31)	19,977,200	4,200	19,981,400
	22,197	1	22,198
	7.4	0.0	7.4
平成23年度 (H23.4.1~H24.3.31)	14,484,800	198,450	14,683,250
	16,094	41	16,135
	5.4	0.0	5.4
平成24年度 (H24.3.1~H25.3.31)	25,279,050	0	25,279,050
	28,107	0	28,107
	9.4	0.0	9.4
平成25年度 (H25.4.1~H26.3.31)	25,271,650	0	25,271,650
	28,032	0	28,032
	9.3	0.0	9.3
平成26年度 (H26.4.1~H27.3.31)	25,079,950	50,820	25,130,770
	27,847	11.0	27,858.0
	9.3	0.0	9.3
合 計	110,092,650	253,470	110,346,120
	122,277	53	122,330
	40.8	0.0	40.8

4.4. 有帆緑地開所以来の利用状況及び借入金返済状況

有帆緑地借入金返済状況

(都市計画課)

年 度	償還額(円)
13	66,918,400
14	124,707,200
15	182,684,352
16	179,215,196
17	175,746,040
18	172,276,882
19	168,807,724
20	165,338,568
21	161,869,411
22	158,400,255
23	154,931,097
24	151,461,940
25	147,992,784
26	144,523,628
27	141,054,488
28	137,215,568
29	133,756,696
30	130,297,821
31	126,838,947
32	123,380,136
合計	2,947,417,133

45 市営住宅の戸数及び水洗化実施数の推移(5年間)

住宅戸数		(単位:戸)				
	平成22年度	平成23年度	平成24年度	平成25年度	平成26年度	
戸数計	1,472	1,469	1,465	1,464	1,464	
水洗化実施数		(単位:戸)				
	平成22年度	平成23年度	平成24年度	平成25年度	平成26年度	
水洗化実施戸数	0	0	0	0	0	
水洗化完了戸数	945	945	945	945	945	

小野田地区 672戸

山陽地区 273戸

46 市営住宅の家賃収納額及び滞納額(5年間)

(単位:円)

内 訳	平成22年度	平成23年度	平成24年度	平成25年度	平成26年度
収納額	216,863,420	212,475,504	206,049,981	203,799,450	200,628,655
滞納額	33,598,502	25,131,498	21,467,717	18,263,367	15,456,542

47 市営住宅別の申込者数、入居・退去者数、空き戸数、待機者数(平成26年度)

※「申込者数」「入居件数」「退去件数」いずれも26年度中の数字。申し込みから入居まで年度をまたぐケースがあるため、「申込者数」<「入居件数」の団地もある。

※「空き戸数」は平成27年3月31日現在

※平成19年4月1日より随時募集停止のため待機者なし。

団地名	申込者数	入居件数	退去件数	空き戸数
本山	2	5	4	8
赤崎	1	1	2	3
古開作第二	39	9	5	12
古開作	12	5	9	13
港	28	3	3	5
叶松	0	0	6	63
南中川山手	1	1	2	2
有帆	14	3	6	27
神帆	45	3	1	1
平原	10	0	2	68
南中川第二			0	9
古開作第一			0	8
小野田地区計	152	30	40	219
団地名	申込者数	入居件数	退去件数	空き戸数
西善寺	2	3	0	5
石丸	0	0	1	11
萩原	1	3	7	35
大河内	2	0	0	8
厚陽	0	1	5	10
漁民アパート			1	4
前場	1	1	3	3
成松	0	0	0	0
南萩原	8	3	3	3
吉田地			0	3
大喜園			0	5
山陽地区計	14	11	20	87
市合計	166	41	60	306

48. 5年間の有料公園施設利用状況及び公園ごとの収入額

(人)・(円)

有料公園施設名称		H22	H23	H24	H25	H26
浜河内緑地公園	利用人数	2,846	2,811	2,841	3,121	2,825
	収入額	510,550	466,700	517,150	518,300	474,150
須恵健康公園	利用人数	5,117	4,544	5,385	4,861	5,100
	収入額	810,850	620,600	681,500	665,100	703,750
東沖緑地	利用人数	2,340	2,340	2,496	2,235	2,489
	収入額	335,600	367,050	319,950	306,050	316,750
江汐公園	利用人数	6,390	6,624	6,340	6,203	6,124
	収入額	1,605,730	1,661,212	1,671,495	1,643,923	1,624,227
須恵コミュニティ体育館	利用人数	8,178	8,761	9,940	7,383	9,428
	収入額	867,200	914,200	798,440	700,360	562,860
オートキャンプ場	利用人数	20,788	23,122	24,052	18,956	32,059
	収入額	12,710,150	11,953,190	12,947,200	11,497,400	10,856,400
江汐公園キャンプ場	利用人数	406	376	606	512	723
	収入額	82,325	82,850	99,100	104,950	124,650

※江汐公園は平成24年度から市の施設となりました。

49. 5年間の公園維持管理料委託額の推移

(円)

	年度	H22	H23	H24	H25	H26
公園管理委託料	金額	35,465,238	32,534,140	33,799,990	17,491,766	19,542,558

下水道使用料、調定額、収入額及び滞納額(5年間)

単位(円)

年度	1か月に20㎡ 使用時の 下水道使用料	調定額			収入額			滞納額		
		現年度	過年度	計	現年度	過年度	計	現年度	過年度	計
平成22年度	2,992	522,736,210	54,986,205	577,722,415	503,741,523	10,319,481	514,061,004	18,994,687	44,666,724	63,661,411
平成23年度	2,992	568,708,890	59,630,569	628,339,459	552,649,178	9,328,536	561,977,714	16,059,712	50,302,033	66,361,745
平成24年度	2,992	532,830,797	62,534,079	595,364,876	525,605,428	13,836,193	539,441,621	7,225,369	48,697,886	55,923,255
平成25年度	2,992	535,176,779	50,191,336	585,368,115	528,555,370	10,582,460	539,137,830	6,621,409	39,608,876	46,230,285
平成26年度	3,336	577,593,717	39,234,694	616,828,411	570,673,474	9,407,717	580,081,191	6,920,243	29,826,977	36,747,220

51. 港湾施設利用料状況(利用料、面積・5年間)(土木課)

小野田港野積場使用料

年度	使用者	野積場使用料 (円)	面積 (m ²)	備 考
H 2 2	5 社	14,015,050	9,487	
H 2 3	5 社	13,875,810	9,487	
H 2 4	6 社	13,783,180	9,767	
H 2 5	6 社	13,979,300	9,767	
H 2 6	6 社	14,358,100	9,767	H27.1.31 6社のうち1社利用廃止。

共英製鋼株式会社
 富士商株式会社
 桜山産業株式会社
 ソフトバンクモバイル株式会社
 中国電力株式会社
 山徳砂利株式会社

52 住宅リフォーム資金助成事業の実績(3年間)

(一般住宅リフォーム)

	平成24年度	平成25年度	平成26年度
助成件数(件)	130	173	170
助成金額(円)	7,450,000	9,920,000	9,920,000

53 木造住宅耐震化促進事業の利用実績(3年間)

(単位:件)

	平成24年度	平成25年度	平成26年度
耐震診断補助	7	7	7
耐震改修補助	0	0	0

54 工場設置奨励金の利用実績(3年分)

(単位:千円)

	件数	金額
平成24年度	7	195,321
平成25年度	5	213,616
平成26年度	2	78,023

55. 平成26年度一般会計における修繕料(50万円以上)

(単位:円)

所属	款-項-目	節-細節	修繕内容	金額
総務課	02-01-01	11-06修繕料	非常用自家発電設備 始動用バッテリー等交換	746,301
情報管理課	02-01-04	11-06修繕料	山陽小野田市イントラケーブル撤去工事(大塚2次1~卸売市場成端)	842,400
文化によるまちづくり	02-01-25	11-06修繕料	事務室系統GHP冷媒漏れ修繕料	639,360
文化によるまちづくり	02-01-26	11-06修繕料	吸収冷温水機 整備作業	1,296,000
環境施設整備室	04-02-02	11-06修繕料	1号炉内耐火物緊急修繕	1,668,590
環境施設整備室	04-02-02	11-06修繕料	1号誘引送風機緊急修繕	1,925,100
小野田勤労青少年ホーム	05-01-02	11-06修繕料	小野田勤労青少年ホーム外壁修繕工事	1,123,200
農林水産課	06-03-01	11-06修繕料	西の浜排水機場高圧配電盤設備修繕	2,970,000
企業立地推進室	07-01-02	11-06修繕料	小野田・楠企業団地(A-2区画)進入路側溝修繕事業【出入口水路撤去・設置】	596,160
土木課	08-02-03	11-06修繕料	山陽小野田市内一円舗装補修	19,262,880
土木課	08-03-01	11-06修繕料	六の割ポンプ場修繕	982,800
建築住宅課	08-06-01	11-06修繕料	本山住宅団地E棟防水剥離部補修	788,400
教委 歴史民俗資料館	10-05-04	11-06修繕料	歴史民俗資料館エレベータードア修繕工事	712,800
社会教育課	10-05-05	11-06修繕料	きらら交流館空調設備更新工事	2,646,000
社会教育課	10-05-05	11-06修繕料	きらら交流館LPガス埋設配管漏洩に伴う修繕工事	813,240
社会教育課	10-05-05	11-06修繕料	オゾン発生装置 電極部オーバーホール	891,000
総計				37,904,231