

第3章 緑の実態

第1節 施設系緑地

1. 都市公園の状況

市内の都市公園の現況は以下の表のとおりです。市民1人当たり都市公園面積は全国及び山口県の値を、大きく上回っています。

表 都市公園の現況（平成27年4月）

種類	種別	箇所数	面積 (ha)
住区基幹公園	街区公園	48	13.46
	近隣公園	1	3.50
	地区公園	5	22.27
都市基幹公園	総合公園	3	73.26
	運動公園	0	0.00
広域公園		1	143.22
緑地		5	35.94
墓園		1	0.60
小計		64	292.25

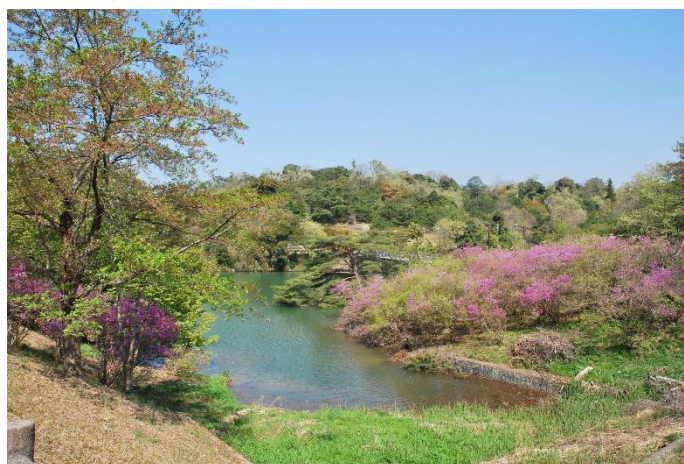
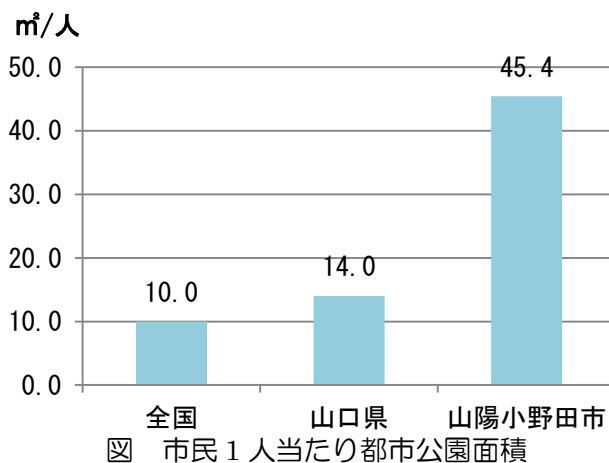


写真 江汐公園



写真 物見山公園

2. 都市計画公園の状況

都市計画公園の現況は以下の表のとおりとなっています。都市計画公園全体の約 8 割が開設済みで、残りの約 2 割が未開設となっています。

表 都市計画公園の現況（平成 27 年 4 月）

種類	種別	計画		開設	
		箇所数	計画 (ha)	箇所数	計画 (ha)
住区基幹公園	街区公園	36	12.72	26	8.24
	近隣公園	2	5.73	1	3.50
	地区公園	4	18.58	4	18.58
都市基幹公園	総合公園	3	98.60	3	73.26
	運動公園	1	12.00	0	0.00
広域公園		1	146.30	1	143.22
緑地		4	42.40	4	35.84
墓園		1	15.20	1	0.60
小計		52	351.53	40	283.24

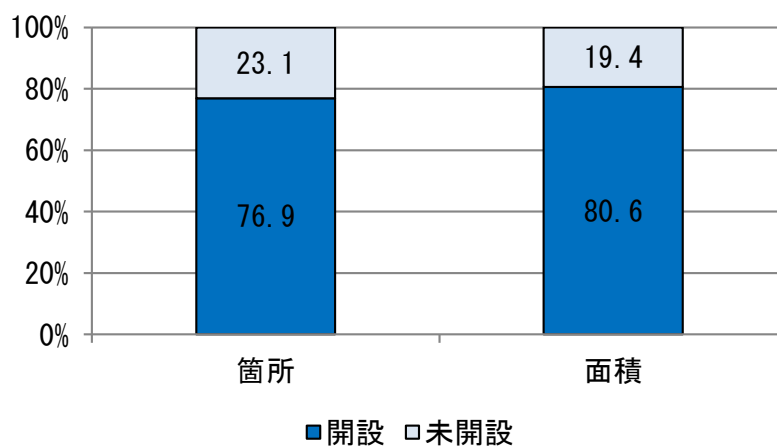


図 都市計画公園の開設状況

表 都市計画公園一覧(1/2)

区域	公園名	計画面積 (ha)	計画年月日	開設面積 (ha)	開設年月日
山陽小野田 都市計画区域 (旧小野田市)	日の出公園	0.44	S30.03.31		
	高千帆公園	0.25	S42.12.07	0.25	S43.02.11
	旭町公園	0.36	S30.03.31	0.29	S56.05.01
	日出公園	0.47	S30.03.31		
	桜町公園	0.25	S57.09.16	0.25	S58.03.30
	千代町公園	0.56	S30.03.31		
	丸河内公園	0.38	S30.03.31		
	港町公園	0.67	S30.03.31		
	野来見公園	0.22	S30.03.31		
	西の浜公園	0.35	S30.03.31		
	笹尾公園	0.38	S59.10.02	0.38	S61.03.31
	上の台公園	0.33	S30.03.31		
	大浜公園	0.29	S30.03.31		
	大須恵公園	0.65	S30.03.31		
	ひばりが丘公園	0.29	S49.08.10	0.29	S50.02.11
	西の浜2号公園	0.45	S50.12.05	0.45	S51.03.30
	えびす公園	0.23	S50.12.05	0.23	S51.12.25
	くし山公園	0.26	S52.03.10	0.26	S53.02.11
	松浜1号公園	0.26	S52.03.10	0.26	S53.12.01
	松浜2号公園	0.30	S52.03.10	0.30	H02.03.31
	叶松公園	0.56	S54.03.12	0.56	S55.05.01
	有帆公園	1.20	H20.06.23	1.20	H06.07.22
	旦公園	0.27	S59.10.02	0.27	S60.03.30
	高千帆ふれあい公園	0.80	S62.12.03	0.80	H02.03.31
	浜田公園	0.28	H01.11.13	0.28	H03.03.31
	西高泊公園	0.61	H13.08.07	0.61	H14.04.01
	杵築公園	2.23	S30.03.31		
	本山岬公園	3.50	S42.12.07	3.50	S48.03.31
	若山公園	4.58	S30.03.31	4.58	S09.05.01
	小野田中央公園	3.80	S59.10.02	3.80	S63.03.31
	縄地ヶ鼻公園	4.60	H13.08.07	4.60	H19.03.30
	二番堤公園	12.30	S30.03.31	4.23	S61.10.01
	竜王山公園	65.50	S30.03.31	50.00	H13.04.01
末広公園	12.00	S30.03.31			
江汐公園	146.30	H13.08.21	143.22	H20.03.25	
浜河内緑地公園	23.30	S42.12.07	20.30	S52.10.01	
東沖緑地	6.10	S58.09.27	6.10	S61.06.01	
新沖緑地	2.50	S61.07.15	2.50	S63.03.31	
有帆緑地	10.50	H08.12.13	6.94	H13.04.01	
小野田霊園	15.20	S30.03.31	0.60	S46.04.01	

表 都市計画公園一覧 (2/2)

区域	公園名	計画面積 (ha)	計画年月日	開設面積 (ha)	開設年月日
山陽小野田 都市計画区域 (旧山陽町)	常盤公園	0.13	S46.07.02	0.13	S55.02.20
	殿町公園	0.29	S46.07.02	0.29	S55.02.20
	寝太郎公園	0.18	S48.08.10	0.18	S55.02.20
	厚陽公園	0.10	S50.08.26	0.10	S55.02.20
	浜崎公園	0.16	S50.12.02	0.16	S55.02.20
	厚陽団地公園	0.17	S52.01.17	0.17	S55.02.20
	西善寺公園	0.15	S53.01.07	0.15	S55.02.20
	緑ヶ原公園	0.15	S53.12.16	0.15	S55.02.20
	西側公園	0.12	S55.04.25	0.12	S58.03.24
	大沖田公園	0.11	S57.03.25	0.11	S58.03.24
	糸根地区公園	5.60	H18.03.01	5.60	H18.03.01
	物見山総合公園	20.80	S46.07.16	19.03	S58.03.24

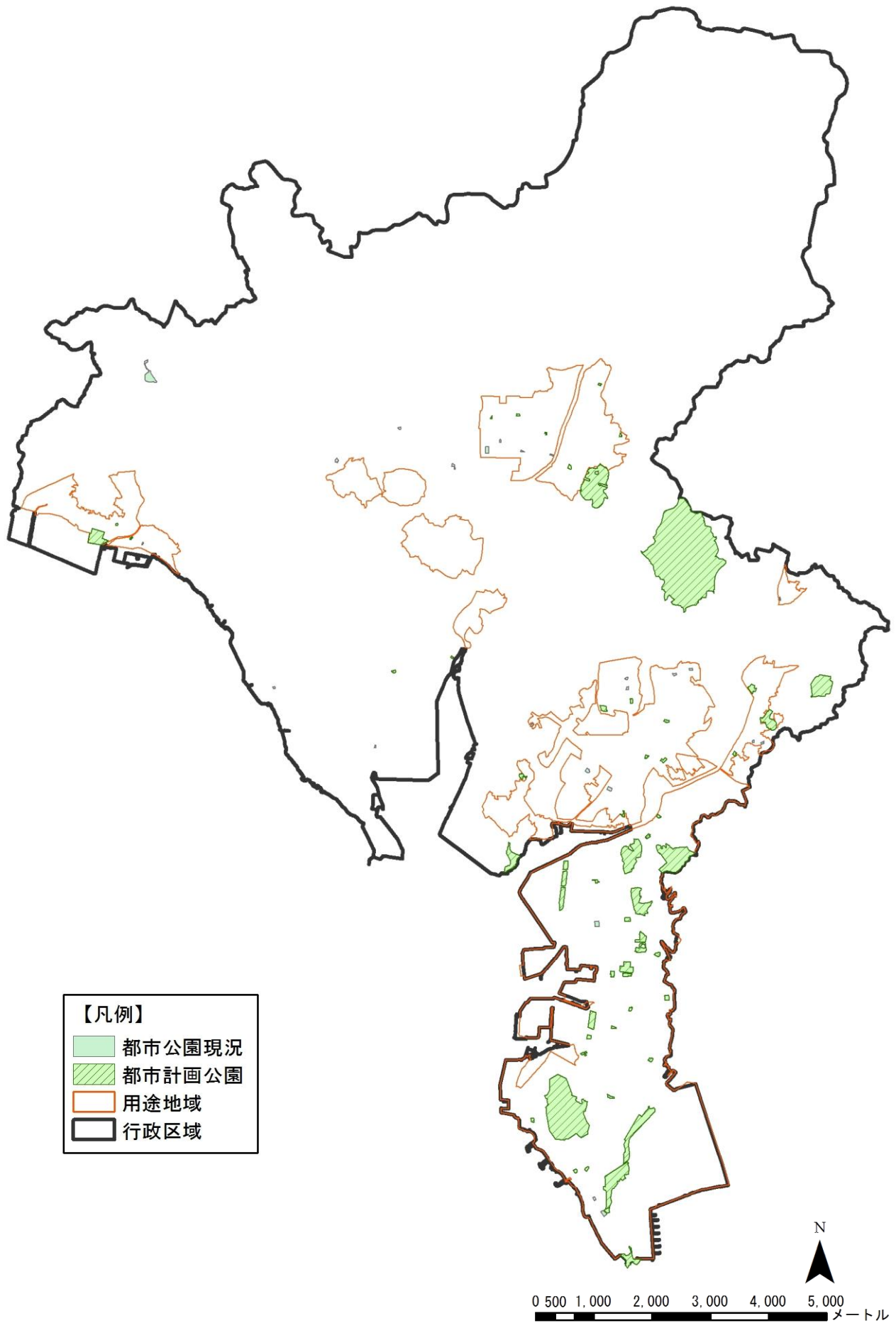


図 公園位置

3. 街路樹

本市の街路樹の種類は以下のとおりです。

樹木名		
クスノキ	エノキ	ホルトノキ
ユリノキ	アメリカフウ	イブキ
イチョウ	台湾フウ	サクラ
クロガネモチ	ケヤキ	ポプラ
ナンキンハゼ	プラタナス	

(街路樹調査(平成21年))

4. 公共施設緑地

本市の公共施設緑地は以下のとおりです。

単位：ha

区分	用途地域指定区域			用途地域指定外区域(4)	都市計画区域(3)+(4)=(5)
	人口集中地区(D I D)(1)	(1)を除く区域(2)	小計(1)+(2)=(3)		
公園、緑地	14.0	110.8	124.8	144.0	268.7
広場、運動場	5.5	10.3	15.8	7.3	23.0
墓園	1.6	23.4	25.0	64.8	89.8
合計	21.1	144.5	165.6	216.0	381.5

(山陽小野田市都市計画基礎調査(平成24年))

5. 民間施設緑地

本市の民間施設緑地は以下のとおりです。

単位：ha

区分	用途地域指定区域			用途地域指定外区域(4)	都市計画区域(3)+(4)=(5)
	人口集中地区(D I D)(1)	(1)を除く区域(2)	小計(1)+(2)=(3)		
社寺境内地、墓地 その他これらに類するもの	1.1	13.9	14.9	18.0	32.9
給排水その他処理施設等の 公共公益施設付属緑地	0.0	0.0	0.0	0.0	0.0
遊園地、私設公園、施設分区園 その他これらに類する民営私設	0.0	0.0	0.0	0.0	0.0
共同住宅緑地、工場緑地 その他これらに類する施設	0.0	0.0	0.0	0.0	0.0
学校、企業厚生施設 その他これらに類する施設	16.1	22.9	39.0	9.2	48.2

(山陽小野田市都市計画基礎調査(平成24年))

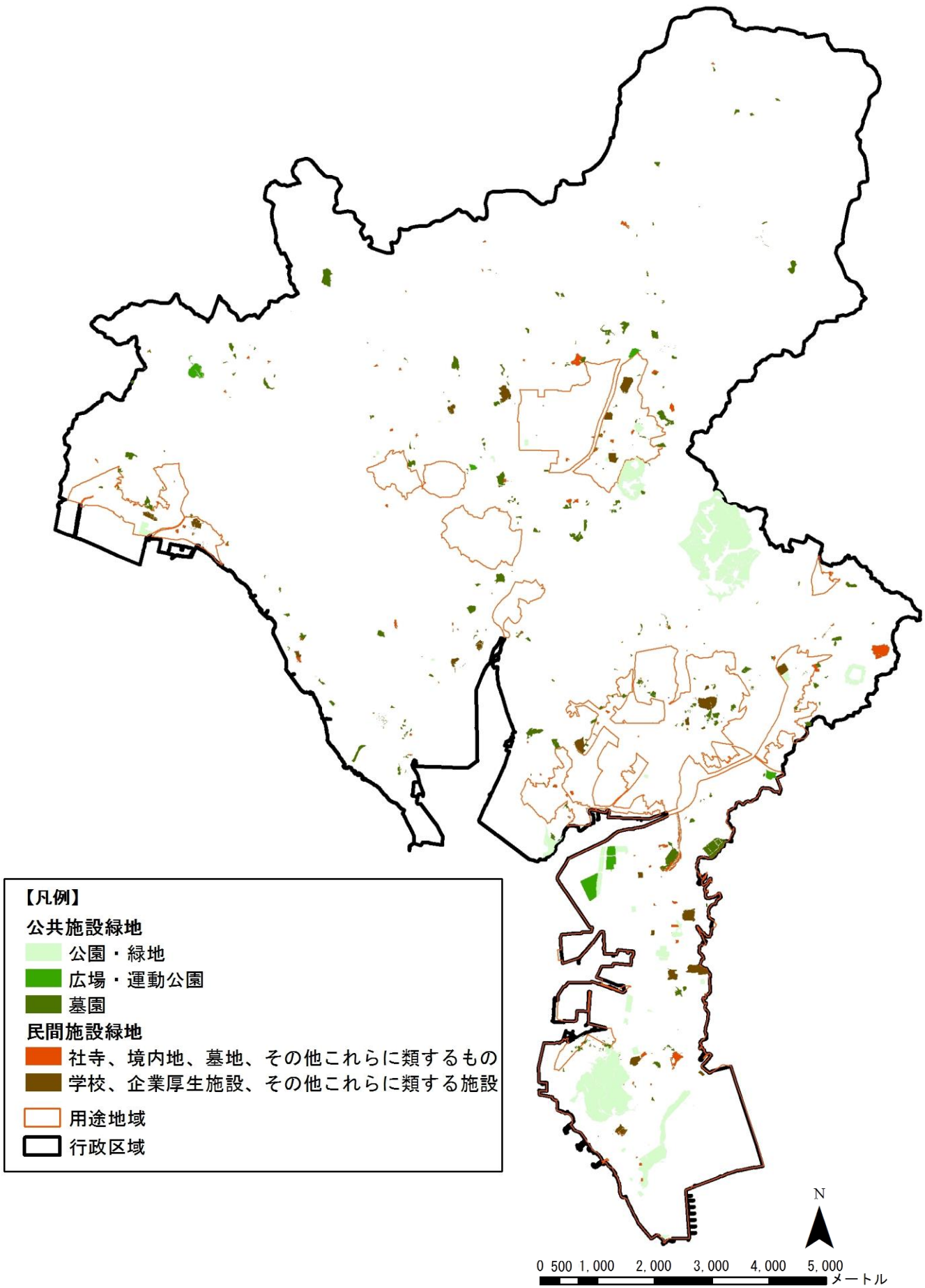


図 公共施設緑地、民間施設緑地現況図
 (山陽小野田市都市計画基礎調査(平成24年))

第2節 地域制緑地

地域制緑地としては、農振農用地区域、保安林区域、地域森林計画対象民有林等が挙げられ、その指定面積は行政区域全体で約 7,660ha、用途地域内で約 398ha、用途地域外で約 7263ha という状況です。（各区域の重複部分は除く）

表 地域制緑地の現況量

	面積 (ha)		
	行政区域	用途地域	
地域制緑地	7, 660. 63	区域内	397. 52
		区域外	7263. 11

※地域制緑地の面積は図上計測による

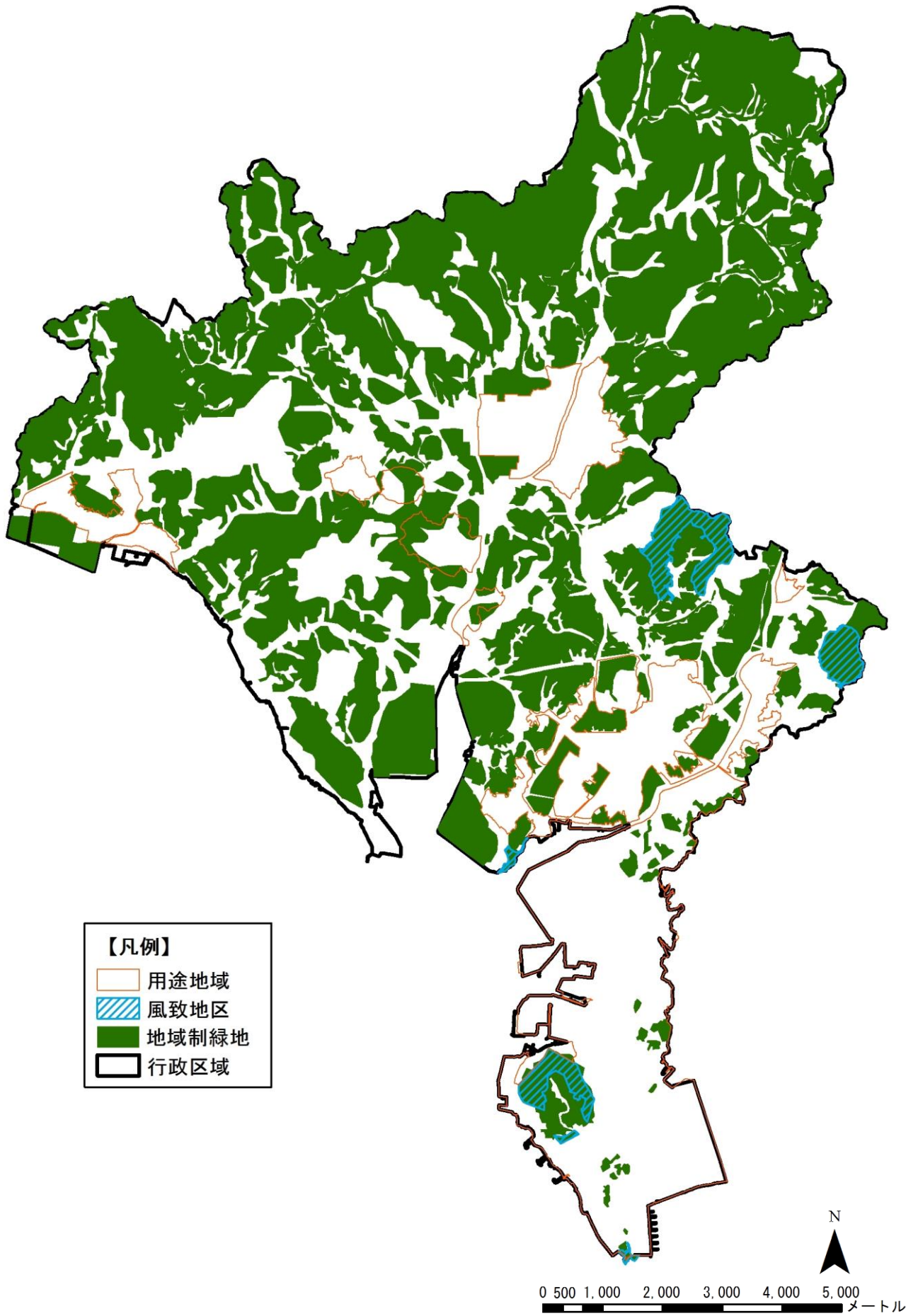


図 地域制緑地現況図

第3節 都市緑化

主な公共施設の緑化率（敷地に対する緑被地の割合）は以下のとおりで、平均緑化率は6%となっています。施設によるばらつきはあるものの、小中学校で緑化率の低い施設が多く見られます。

表 主な公共施設の緑化状況

	敷地面積 (㎡)	緑被地面積 (㎡)	緑化率 (%)
有帆小学校	23,874	447	1.9
高千帆小学校	13,095	600	4.6
高泊小学校	19,687	798	4.1
小野田小学校	17,686	756	4.3
須恵小学校	23,690	1,678	7.1
赤崎小学校（分校含む）	19,539	909	4.7
本山小学校	22,078	781	3.5
厚狭小学校	29,079	3,324	11.4
厚陽小学校	17,800	413	2.3
出合小学校	17,329	2,087	12.0
埴生小学校	20,014	2,045	10.2
津布田小学校	12,193	443	3.6
高千帆中学校	30,781	311	1.0
小野田中学校	29,756	723	2.4
竜王中学校	29,566	1,076	3.6
厚狭中学校	34,123	3,888	11.4
埴生中学校	21,790	1,444	6.6
厚陽中学校	15,040	444	3.0
サビエル高等学校	28,390	3,668	12.9
小野田工業高校	20,701	439	2.1
厚狭高校 北校舎	36,880	2,621	7.1
厚狭高校 南校舎	23,728	2,260	9.5
小野田高校	47,415	2,176	4.6
山口東京理科大学	64,532	5,975	9.3
山陽小野田市役所	12,983	770	5.9
山陽小野田市総合事務所	11,226	510	4.5
山陽小野田市文化会館	16,744	178	1.1
山陽小野田市民館・中央図書館	20,742	2,520	12.1
平均緑化率			6.0

※敷地、緑被地は航空判読による。（山陽小野田市総合事務所は設計図から算出）