

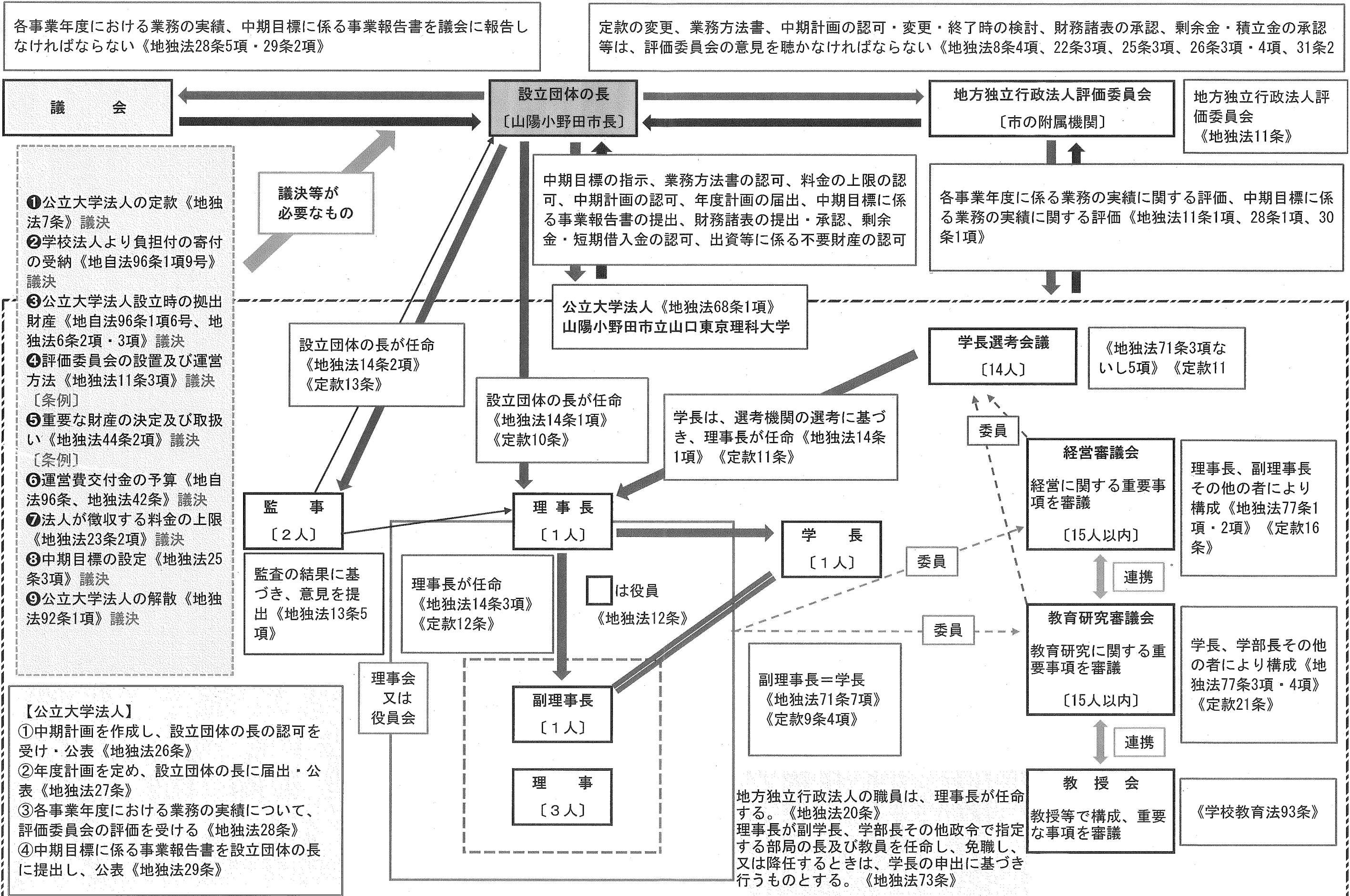
山口東京理科大学公立化調査検討特別委員会審査日程

日 時 平成27年7月21日(火)
本会議終了後
場 所 第2委員会室

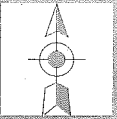
～審査内容～

- 1 議案第64号 公立大学法人山陽小野田市立山口東京理科大学定款の
制定について（成長）
- 2 議案第65号 負担付きの寄附の受納について（成長）
- 3 議案第66号 市有財産の出資について（成長）

公立大学法人 山陽小野田市立山口東京理科大学の概要



※公立大学法人山陽小野田市立山口東京理科大学は、特定地方独立行政法人以外の地方独立行政法人とする《定款6条》<法人の職員は、非公務員型>



1/2000

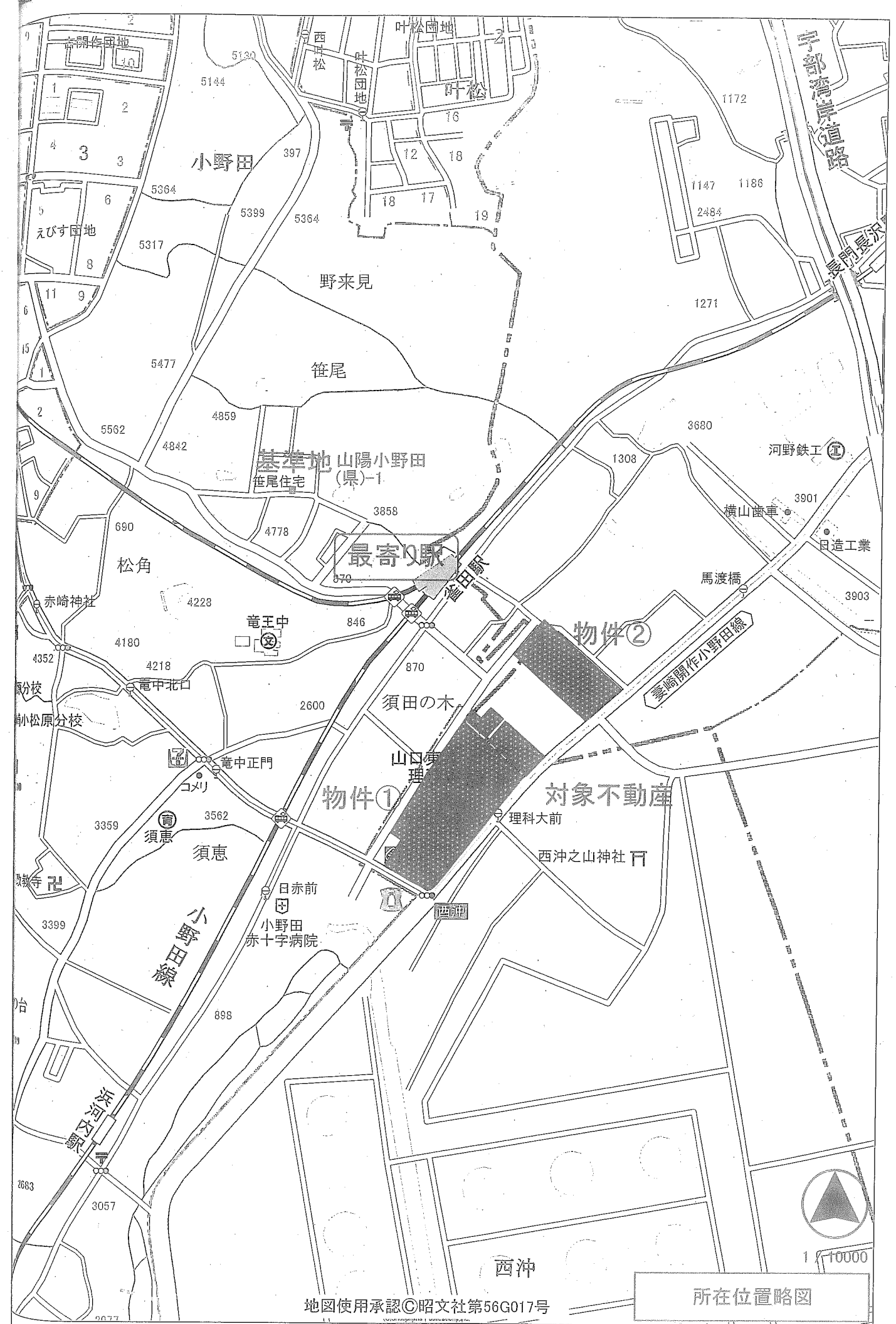
80m



山口東京理科大学【土地】

所在	物件	所在地	地目	面積(m ²)	所有者
山陽小野田市⑩	①	山陽小野田市大学通一丁目 3766 番 1	学校用地	9,578.00	東京理科大学
	①	山陽小野田市大学通一丁目 3805 番 1	学校用地	4,877.00	
	①	山陽小野田市大学通一丁目 3811 番 1	学校用地	5,040.00	
	①	山陽小野田市大学通一丁目 3812 番	学校用地	4,458.00	
	①	山陽小野田市大学通一丁目 3636 番 2	学校用地	13,612.00	
	①	山陽小野田市大学通一丁目 3768 番 3	学校用地	5,101.00	
	①	山陽小野田市大学通一丁目 3807 番 2	学校用地	102.00	
	①	山陽小野田市大字小野田字長尾開作 3783 番 9	学校用地	32.00	
	①	山陽小野田市大字小野田字一ノ長沢 1964 番 1	学校用地	55.00	
	①	山陽小野田市大字小野田字一ノ長沢 3636 番 6	学校用地	520.00	
小計①				43,375.00	46.88%
宇部市⑦	①	宇部市大字東須恵字波多野開作 3763 番 1	学校用地	1,250.00	東京理科大学
	①	宇部市大字東須恵字波多野開作 3764 番	学校用地	2,480.00	
	①	宇部市大字東須恵字波多野開作 3776 番	学校用地	7,140.00	
	②	宇部市大字東須恵字波多野開作乙ノ割 3794 番 1	雑種地	5,217.00	
	②	宇部市大字東須恵字波多野開作戊之割 3802 番 1	雑種地	10,342.00	
	①	宇部市大字東須恵字沖長沢 1313 番 5	雑種地	55.00	
	①	宇部市大字東須恵字沖長沢 1313 番 11	雑種地	106.00	
小計②				26,590.00	28.74%
合計①〔小計①+小計②〕				69,965.00	75.61%
宇部市	1	宇部市大字東須恵字波多野開作 3761 番	学校用地	20,308.00	宇部市 (無償貸借)
	2	宇部市大字東須恵字波多野開作乙ノ割 3794 番 2	学校用地	390.00	
	3	宇部市大字東須恵字波多野開作乙ノ割 3801 番 2	学校用地	393.00	
	4	宇部市大字東須恵字波多野開作戊之割 3802 番 2	学校用地	370.00	
	5	宇部市大字東須恵字波多野開作戊之割 3805 番 2	学校用地	396.00	
	6	宇部市大字東須恵字波多野開作戊之割 3806 番 2	学校用地	393.00	
	7	宇部市大字東須恵字波多野開作戊之割 3807 番 4	学校用地	315.00	
合計②				22,565.00	24.39%
総計〔合計①+合計②〕				92,530.00	100.00%

	面積(m ²)	評価額(円)
物件① 10筆	54,406.00	741,000,000
物件② 7筆	15,559.00	163,000,000
計 17筆	69,965.00	904,000,000



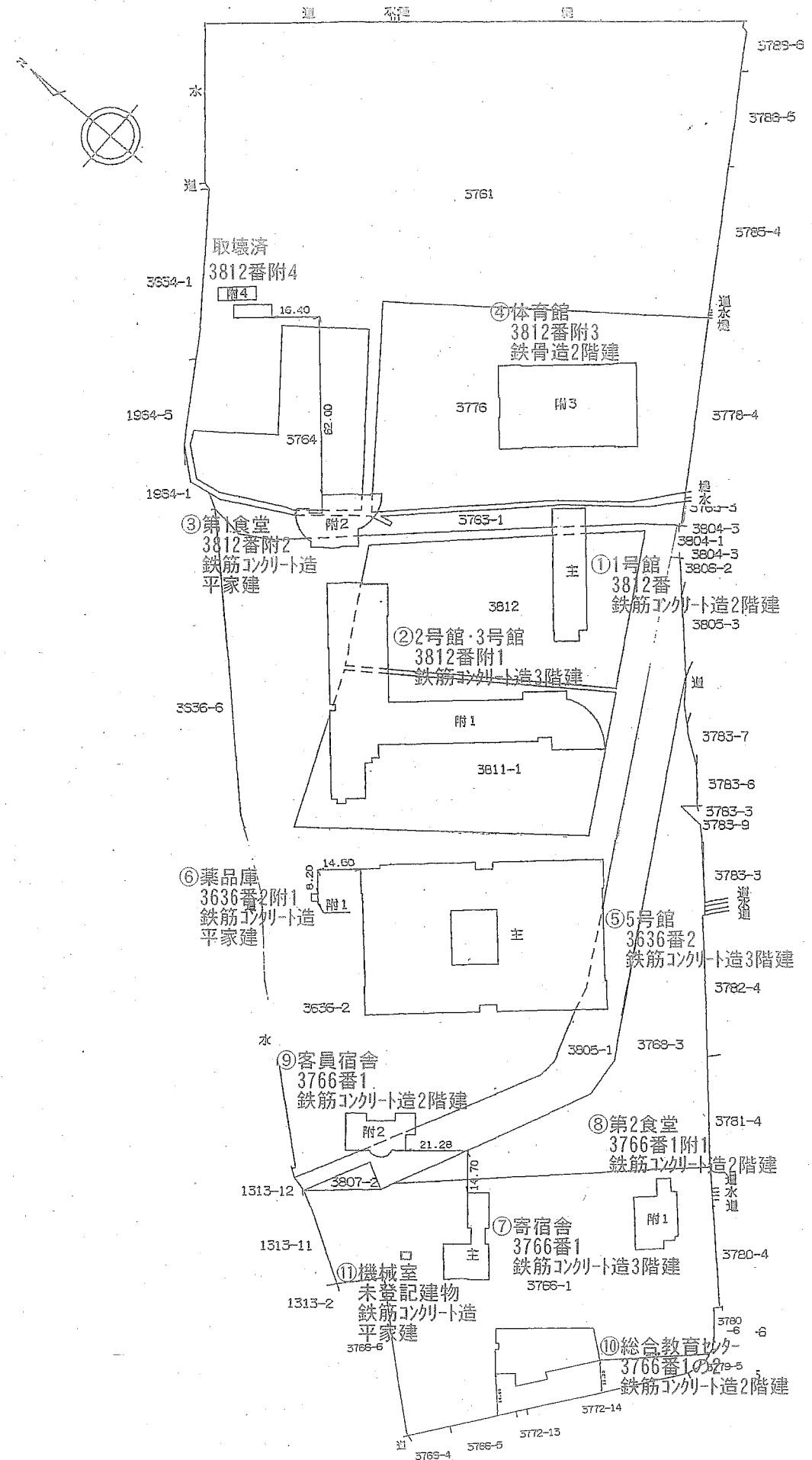
地図使用承認©昭文社第56G017号

所在地略図

250m

山口東京理科大学 【建物】


符号	建物名称	構造 ＜用途＞	所 在	床面積 (㎡)	評価額 (円)	
①	1号館	鉄筋コンクリート造陸屋根2階建<校舎> S62年2月頃建築	山陽小野田市大学通一丁目	3812 番地	988.62	117,400,000
				3636 番地 2		
			宇部市大字東須恵字波多野開作	3811 番地 1		
				3776 番地		
②	2号館 3号館	鉄筋コンクリート造陸屋根3階建<校舎> S62年2月頃建築	山陽小野田市大学通一丁目	3812 番地	5,411.57	643,100,000
				3636 番地 2		
			宇部市大字東須恵字波多野開作	3763 番地 1		
				3776 番地		
③	第1食堂	鉄筋コンクリート造陸屋根平家建<食堂> S62年2月頃建築	山陽小野田市大学通一丁目	3812 番地	377.80	40,800,000
				3636 番地 2		
			宇部市大字東須恵字波多野開作	3763 番地 1		
				3776 番地		
④	体育館	鉄骨造亜鉛メッキ鋼板葺2階建<体育館> S62年2月頃建築	山陽小野田市大学通一丁目	3812 番地	1,400.00	218,800,000
				3636 番地 2		
			宇部市大字東須恵字波多野開作	3763 番地 1		
				3776 番地		
⑤	5号館	鉄筋コンクリート造陸屋根鉄板葺3階建<校舎> H6年12月頃建築	山陽小野田市大学通一丁目	3636 番地 2	10,258.22	1,542,000,000
				3805 番地 1		
⑥	薬品庫	鉄筋コンクリート造陸屋根平家建<薬品庫> S61年10月頃建築	山陽小野田市大学通一丁目	3636 番地 2	6.25	422,000
				3805 番地 1		
⑦	学生宿舎	鉄筋コンクリート造亜鉛メッキ鋼板葺3階建<寄宿舎> H4年3月頃建築	山陽小野田市大学通一丁目	3766 番地 1	1,270.96	191,000,000
				3636 番地 2		
				3805 番地 1		
⑧	第2食堂	鉄筋コンクリート造亜鉛メッキ鋼板葺2階建<食堂> H4年3月頃建築	山陽小野田市大学通一丁目	3766 番地 1	474.68	71,270,000
				3636 番地 2		
⑨	客員宿舎	鉄筋コンクリート造陸屋根2階建<寄宿舎> S61年10月頃建築	山陽小野田市大学通一丁目	3766 番地 1	494.19	48,870,000
				3636 番地 2		
⑩	総合教育センター	鉄筋コンクリート造陸屋根2階建<校舎> H8年9月頃建築	山陽小野田市大学通一丁目	3766 番地 1	860.94	155,100,000
				3636 番地 2		
⑪	機械室	鉄筋コンクリート造陸屋根平家建<機械室> H23年4月頃建築	山陽小野田市大学通一丁目	3766 番地 1	7.24	1,080,000
				3805 番地 1		
合 計					21,550.47	3,029,842,000



建物配置図
(建物図面合成)

平成27年(2015年)7月21日

山口東京理科大学公立化調査検討特別委員長 伊藤 實 様

提出者 山口東京理科大学公立化調査検討特別委員会
副委員長 笹木 慶之 

議案の提出について

1 件 名

議案第64号公立大学法人山陽小野田市立山口東京理科大学定款の制定に
対する附帯決議

2 議 案 別紙のとおり

議案第64号公立大学法人山陽小野田市立山口東京理科大学定款の制定
に対する附帯決議

本議会は、議案第64号公立大学法人山陽小野田市立山口東京理科大学定款の制定に対する附帯決議について、下記のとおり決議する。

記

山口東京理科大学の公立化は、財政面においてもまちづくりの観点からも本市の将来にとって重要な位置を占めることは必至と思料される。

本定款の議決後も、公立化に向けた多くの課題が山積しており、迅速かつ的確に処理していくためには、一部の部署や担当で推進していくことには限界があり、不安も否めない。

については、執行部におかれては、この議決を契機に職員の理解と協力の下、全庁的に取り組む体制を確立されることを要請する。

平成 年 月 日

山陽小野田市議会