

いじめ認知件数及び不登校人数（小野田地区・山陽地区毎）推移

※いじめの認知件数は平成26年度は4月調査後、9月に見直し調査を実施。9月の調査結果を記載。

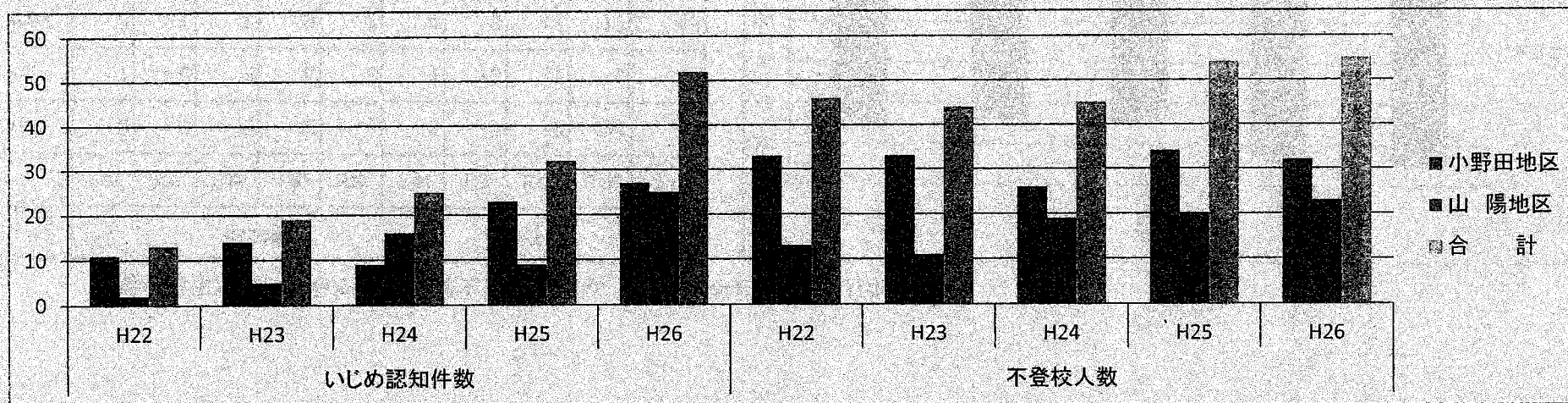
山陽小野田市におけるいじめ認知・解消件数の推移

地区・校種	いじめ認知件数					不登校人数				
	H22	H23	H24	H25	H26	H22	H23	H24	H25	H26
小野田地区小学校	3	3	3	4	10	4	4	7	6	9
小野田地区中学校	8	11	6	19	17	29	29	19	28	23
山陽地区小学校	0	0	5	7	16	4	1	1	6	4
山陽地区中学校	2	5	11	2	9	9	10	18	14	19
合計	13	19	25	32	52	46	44	45	54	55

年度	小学校				
	H22	H23	H24	H25	H26
認知件数	3	3	8	11	26
解消件数	1	2	8	8	14
一定の解消件数	2	1	0	2	12
継続取組中	0	0	0	1	0

	いじめ認知件数					不登校人数				
	H22	H23	H24	H25	H26	H22	H23	H24	H25	H26
小野田地区	11	14	9	23	27	33	33	26	34	32
山陽地区	2	5	16	9	25	13	11	19	20	23
合計	13	19	25	32	52	46	44	45	54	55

年度	中学校				
	H22	H23	H24	H25	H26
認知件数	10	16	17	21	26
解消件数	9	8	15	15	19
一定の解消件数	0	6	2	5	7
継続取組中	1	2	0	1	0



国民健康保険料 モデルケース比較

2015年度

事業所得200万円 4人世帯(夫、妻55歳、子ども2人)

	医療給付費分	後期支援分	介護納付分	保険料額	収入比	保険料 順位	収納率	収納率 順位	資格証明 書交付数	順位	被保険者数	資格証率	資格証 率順位
下関市	263,340	72,450	71,120	406,910	20.3%	3	90.19%	13	1,196	1	68,551	1.74%	2
宇部市	260,005	83,270	73,900	417,175	20.9%	2	90.24%	12	314	5	40,743	0.77%	8
山口市	240,310	69,580	68,020	377,910	18.9%	9	94.21%	4	583	3	42,115	1.38%	4
萩市	252,050	74,470	55,830	382,350	19.1%	8	92.05%	9	70	9	15,206	0.46%	11
防府市	256,370	52,870	56,580	365,820	18.3%	11	93.82%	5	237	7	27,574	0.86%	7
下松市	244,650	75,090	64,130	383,870	19.2%	7	92.09%	8	60	10	13,103	0.46%	11
岩国市	252,828	59,262	54,826	366,916	18.3%	11	92.82%	6	682	2	37,497	1.82%	1
光市	224,930	73,750	65,480	364,160	18.2%	13	92.49%	7	130	8	14,262	0.91%	6
長門市	263,740	61,480	45,130	370,350	18.5%	10	96.69%	1	65	11	10,387	0.63%	9
柳井市	253,550	75,820	63,890	393,260	19.7%	5	95.25%	2	43	12	9,359	0.46%	10
美祢市	243,400	77,980	69,720	391,100	19.6%	6	94.78%	3	0	13	6,438	0.00%	13
周南市	259,933	76,317	65,660	401,910	20.1%	4	90.51%	11	423	4	37,220	1.14%	5
山陽小野田市	267,810	86,560	77,890	432,260	21.6%	1	91.21%	10	247	6	14,898	1.66%	3

24 第4 サービスの利用の流れ **【参考】介護サービスの利用の手続き**

