

一次診療対象者	診療所	開設日・診療時間
小児 (中学生以下)	宇部市【休日・夜間救急診療所】 宇部市琴芝町二丁目 1-10 ☎ 31-1099	月～水・金 19:30～23:00、木・土 18:00～23:00、日・祝日・盆(8/14～16)、年末年始(12/30～1/3) 9:00～17:00・19:00～22:00

※夜間の急な病気やけが等で迷った場合は、救急医療電話相談(概ね 15 歳以上・24 時間対応) # 7119 (IP 電話、ひかり電話などは☎ 083-921-7119) をご利用ください。

休日応急 担当医	診療時間 (9:00～12:00、13:00～17:00)	
	内科	外科
▶ 2/ 4(日)	村重医院 須恵一丁目 ☎ 83-3706	山陽小野田市民病院 (医師会からの派遣) 旭町 ☎ 83-2355
▶ 2/11(祝)	女性クリニックおがた 中央三丁目 ☎ 83-3859	瀬戸整形外科クリニック 稲荷町 ☎ 83-2292
▶ 2/12(休)	紫苑リハビリ内科クリニック 埴生田 ☎ 71-1300	小野田赤十字病院 須恵東 ☎ 88-0221
▶ 2/18(日)	西村内科医院 大字西高泊 ☎ 84-6080	山陽小野田市民病院 (医師会からの派遣) 旭町 ☎ 83-2355
▶ 2/23(祝)	いのうえ内科医院 須恵一丁目 ☎ 81-1158	山陽小野田市民病院 (医師会からの派遣) 旭町 ☎ 83-2355
▶ 2/25(日)	はりま内科胃腸科 目出 ☎ 83-2425	井上医院 新生二丁目 ☎ 81-1213
▶ 3/ 3(日)	吉武医院 常盤町 ☎ 72-1110	山陽小野田市民病院 (医師会からの派遣) 旭町 ☎ 83-2355

※上記の市民病院では、医師会から派遣された医師が 1 次救急(軽症の患者)のみを診ます。

みんなでのばそう! 健康寿命

スマイルエイジング

【スマイルエイジング薬局を 知っていますか?】

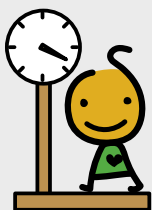
薬剤師さんはお薬の相談はもちろん、健康全般の相談に乗ってくれる専門家です。処方箋がなくても気軽に相談できるスマイルエイジング薬局として活動しています。【市HP】



●無料相談会を開催!

各スマイルエイジング薬局で開催され、今年のテーマは「わたしの体重」です。体重は自分で測定できる健康のバロメーターです。生活習慣病の予防には適正体重を維持することが大切です。薬剤師と体重や、普段の生活(運動や食事)について話しながら、あなたの理想の体重バランスについて一緒に考えましょう。

●期間 3月1日(金)～9日(土)



スマイルエイジング薬局にある体重計は、体重だけでなく、体脂肪や筋肉量などが測定できるんよ。結果に応じて薬剤師さんに相談することができるから是非相談してみてね♪

●スマイルエイジング薬局相談受付日時

薬局	受付日	受付時間
アイエム薬局	(月)～(水)・(金)	8:30～18:00
	(木)	8:00～16:00
	(土)	8:30～13:00
ファミリー薬局 (本町店)	(月)～(土)	14:00～16:00
さくら薬局	平日	14:00～17:00
おひさま薬局	平日	13:00～16:00
西日本薬局 (小野田店)	平日	8:30～16:30 (要予約)
めで薬局	(月)～(水)・(金)	14:00～17:00
すえ薬局	(月)～(水)・(金)	8:30～17:30
	(木)	8:30～16:30
	(土)	8:30～12:30
千代町薬局	平日	14:00～16:00
第一薬局 (住吉店)	平日	13:00～17:00 (要予約)

※祝日は除きます。各薬局の住所・連絡先は左上 QR コードからご確認ください。

☎健康増進課 (☎ 71-1814)