

# 一般会計予算決算常任委員会 産業建設分科会審査日程

日 時 令和5年12月5日（火）

産業建設常任委員会終了後

場 所 第1委員会室

- 1 議案第68号 令和5年度山陽小野田市一般会計補正予算（第8回）について

## **審査番号①** 人事課、建設部

### (1) 歳出に係る説明

- 人件費全般 人事課（歳入 21-4-3）
- 8-2-1、8-2-3、11-2-1 土木課
- 8-5-1 都市計画課

債務負担行為補正：竜王山公園オートキャンプ場指定管理者委託料  
北部地区都市公園外施設指定管理者委託料

### (2) 歳出（特定財源を含む）に係る質疑

※1 審査の進行状況により、審査の前倒し、先送りを行うこともあります。

※2 歳出の説明をするときに特定財源がある場合は、歳入のページを示し、歳入についても説明をお願いします。21款の過年度収入の該当課は、これについても、歳出の説明後、説明をお願いします。

議案第68号 参考資料 一般会計補正予算（人件費関係）説明資料

① 給料表を1,000円から12,000円引上げ（平均改定率1.1%）

（1級：5.2%、2級：2.8%、3級：1.0%、4級：0.4%、5級以上：0.3%）

② 期末・勤勉手当の支給月数を**0.10月**引き上げ（期末手当：0.05月、勤勉手当：0.05月引上げ）

※再任用職員0.05月引き上げ

		改正前	令和5年度改正	令和6年度改正
6月期	期末	1.200月	1.200月	<u>1.225月</u>
		(0.675月)	(0.675月)	<u>(0.6875月)</u>
	勤勉	1.000月	1.000月	<u>1.025月</u>
		(0.475月)	(0.475月)	<u>(0.4875月)</u>
12月期	期末	1.200月	<u>1.250月</u>	<u>1.225月</u>
		(0.675月)	<u>(0.700月)</u>	<u>(0.6875月)</u>
	勤勉	1.000月	<u>1.050月</u>	<u>1.025月</u>
		(0.475月)	<u>(0.50月)</u>	<u>(0.4875月)</u>
年間		4.400月	<u>4.500月</u>	<u>4.500月</u>
		(2.30月)	<u>(2.35月)</u>	<u>(2.35月)</u>

※カッコ内は再任用職員

1 款 (単位：千円)

1 議会費	補正				
	補正前の額	補正後の額	(うち人勲影響額)	(うち人事異動)	補正額
1 報酬	0	0	0	0	0
2 給料	25,723	26,856	365	768	1,133
3 職員手当等	14,419	14,986	358	209	567
4 共済費	8,582	8,762	71	109	180
8 旅費	0	0	0	0	0
18 職員福祉費	36	36	0	0	0
計	48,760	50,640	794	1,086	1,880

(単位：人数)

	特別職	一般職	再任用	任期付	フル会計年度	パート会計年度
当初	0	6	0	0	1	0
補正	0	6	0	0	1	0
増減	0	0	0	0	0	0

2 款 (単位：千円)

2 総務費	補正				
	補正前の額	補正後の額	(うち人勲影響額)	(うち人事異動)	補正額
1 報酬	57,775	51,351	3,323	▲ 9,747	▲ 6,424
2 給料	753,422	745,910	13,485	▲ 20,997	▲ 7,512
3 職員手当等	471,286	531,867	13,475	47,106	60,581
4 共済費	258,930	252,517	2,188	▲ 8,601	▲ 6,413
8 旅費	4,101	2,558	0	▲ 1,543	▲ 1,543
18 職員福祉費	1,110	1,070	0	▲ 40	▲ 40
計	1,546,624	1,585,273	32,471	6,178	38,649

(単位：人数)

	特別職	一般職	再任用	任期付	フル会計年度	パート会計年度
当初	2	163	11	9	32	38
補正	2	160	8	9	39	36
増減	0	▲ 3	▲ 3	0	7	▲ 2

3 款 (単位：千円)

3 民生費	補正				
	補正前の額	補正後の額	(うち人勲影響額)	(うち人事異動)	補正額
1 報酬	68,670	69,565	4,644	▲ 3,749	895
2 給料	349,952	347,359	8,716	▲ 11,309	▲ 2,593
3 職員手当等	193,990	191,578	6,983	▲ 9,395	▲ 2,412
4 共済費	119,622	116,858	1,298	▲ 4,062	▲ 2,764
8 旅費	3,524	3,052	0	▲ 472	▲ 472
18 職員福祉費	654	600	0	▲ 54	▲ 54
計	736,412	729,012	21,641	▲ 29,041	▲ 7,400

(単位：人数)

	特別職	一般職	再任用	任期付	フル会計年度	パート会計年度
当初	0	75	3	28	7	50
補正	0	74	3	28	7	29
増減	0	▲ 1	0	0	0	▲ 21

## 4 款

(単位：千円)

4 衛生費	補正				
	補正前の額	補正後の額	(うち人勸影響額)	(うち人事異動)	補正額
1 報酬	10,632	11,449	808	9	817
2 給料	319,385	305,408	5,988	▲ 19,965	▲ 13,977
3 職員手当等	162,488	152,166	4,156	▲ 14,478	▲ 10,322
4 共済費	101,565	96,360	784	▲ 5,989	▲ 5,205
8 旅費	738	896	0	158	158
18 職員福祉費	396	390	0	▲ 6	▲ 6
計	595,204	566,669	11,736	▲ 40,271	▲ 28,535

(単位：人数)

	特別職	一般職	再任用	任期付	フル会計年度	パート会計年度
当初	0	61	2	3	31	7
補正	0	60	2	3	29	7
増減	0	▲ 1	0	0	▲ 2	0

## 5 款

(単位：千円)

5 労働費	補正				
	補正前の額	補正後の額	(うち人勸影響額)	(うち人事異動)	補正額
1 報酬	0	0	0	0	0
2 給料	4,434	4,608	13	161	174
3 職員手当等	3,117	2,605	51	▲ 563	▲ 512
4 共済費	1,710	1,492	9	▲ 227	▲ 218
8 旅費	0	0	0	0	0
18 職員福祉費	6	6	0	0	0
計	9,267	8,711	73	▲ 629	▲ 556

(単位：人数)

	特別職	一般職	再任用	任期付	フル会計年度	パート会計年度
当初	0	1	0	0	0	0
補正	0	1	0	0	0	0
増減	0	0	0	0	0	0

## 6 款

(単位：千円)

6 農林水産業費	補正				
	補正前の額	補正後の額	(うち人勸影響額)	(うち人事異動)	補正額
1 報酬	5,255	10,488	731	4,502	5,233
2 給料	57,016	55,975	615	▲ 1,656	▲ 1,041
3 職員手当等	37,248	46,557	1,035	8,274	9,309
4 共済費	20,876	21,950	174	900	1,074
8 旅費	469	555	0	86	86
18 職員福祉費	84	90	0	6	6
計	120,948	135,615	2,555	12,112	14,667

(単位：人数)

	特別職	一般職	再任用	任期付	フル会計年度	パート会計年度
当初	0	14	0	0	3	3
補正	0	15	0	0	0	7
増減	0	1	0	0	▲ 3	4

7 款 (単位：千円)

7 商工費	補正				
	補正前の額	補正後の額	(うち人勲影響額)	(うち人事異動)	補正額
1 報酬	3,516	3,554	245	▲ 207	38
2 給料	13,273	13,843	275	295	570
3 職員手当等	11,377	10,520	281	▲ 1,138	▲ 857
4 共済費	5,201	5,258	49	8	57
8 旅費	256	122	0	▲ 134	▲ 134
18 職員福祉費	18	18	0	0	0
計	33,641	33,315	850	▲ 1,176	▲ 326

(単位：人数)

	特別職	一般職	再任用	任期付	フル会計年度	パート会計年度
当初	0	3	0	0	1	2
補正	0	3	0	0	1	2
増減	0	0	0	0	0	0

8 款 (単位：千円)

8 土木費	補正				
	補正前の額	補正後の額	(うち人勲影響額)	(うち人事異動)	補正額
1 報酬	7,139	10,247	713	2,395	3,108
2 給料	141,985	138,288	1,408	▲ 5,105	▲ 3,697
3 職員手当等	83,304	83,190	1,996	▲ 2,110	▲ 114
4 共済費	48,574	47,077	369	▲ 1,866	▲ 1,497
8 旅費	453	480	0	27	27
18 職員福祉費	228	218	0	▲ 10	▲ 10
計	281,683	279,500	4,486	▲ 6,669	▲ 2,183

(単位：人数)

	特別職	一般職	再任用	任期付	フル会計年度	パート会計年度
当初	0	34	1	3	0	4
補正	0	35	1	1	1	6
増減	0	1	0	▲ 2	1	2

9 款

(単位：千円)

9 消防費	補正				補正額
	補正前の額	補正後の額	(うち人勸影響額)	(うち人事異動)	
1 報酬	0	0	0	0	0
2 給料	0	0	0	0	0
3 職員手当等	1,180	1,183	3	0	3
4 共済費	0	0	0	0	0
8 旅費	0	0	0	0	0
18 職員福祉費	0	0	0	0	0
計	1,180	1,183	3	0	3

教委

(単位：千円)

10 教育費	補正				補正額
	補正前の額	補正後の額	(うち人勸影響額)	(うち人事異動)	
1 報酬	76,067	78,248	4,643	▲ 2,462	2,181
2 給料	334,619	349,979	6,677	8,683	15,360
3 職員手当等	206,634	231,530	6,809	18,087	24,896
4 共済費	112,949	115,274	1,007	1,318	2,325
8 旅費	3,322	3,182	0	▲ 140	▲ 140
18 職員福祉費	450	462	0	12	12
計	734,041	778,675	19,136	25,498	44,634

(単位：人数)

	特別職	一般職	再任用	任期付	フル会計年度	パート会計年度
当初	1	61	2	9	28	50
補正	1	61	3	10	28	52
増減	0	0	1	1	0	2

1 1 款

(単位：千円)

11 災害復旧費	補正				補正額
	補正前の額	補正後の額	(うち人勸影響額)	(うち人事異動)	
1 報酬	0	0	0	0	0
2 給料	0	0	0	0	0
3 職員手当等	4,792	4,823	31	0	31
4 共済費	0	0	0	0	0
8 旅費	0	0	0	0	0
18 職員福祉費	0	0	0	0	0
計	4,792	4,823	31	0	31

一般計

(単位：千円)

総計	補正				補正額
	補正前の額	補正後の額	(うち人勸影響額)	(うち人事異動)	
1 報酬	229,054	234,902	15,107	▲ 9,259	5,848
2 給料	1,999,809	1,988,226	37,542	▲ 49,125	▲ 11,583
3 職員手当等	1,189,835	1,271,005	35,178	45,992	81,170
4 共済費	678,009	665,548	5,949	▲ 18,410	▲ 12,461
8 旅費	12,863	10,845	0	▲ 2,018	▲ 2,018
18 職員福祉費	2,982	2,890	0	▲ 92	▲ 92
計	4,112,552	4,173,416	93,776	▲ 32,912	60,864

(単位：人数)

	特別職	一般職	再任用	任期付	フル会計年度	パート会計年度
当初	3	418	19	52	103	154
補正	3	415	17	51	106	139
増減	0	▲ 3	▲ 2	▲ 1	3	▲ 15

## 令和5年度小規模土木事業実施状況

### 1 予算執行状況(R5年11月末時点)

区分	件数	助成金額(円)
道路整備	19	10,995,000
水路整備	16	7,980,000
道路反射鏡	7	806,000
転落防止柵	2	1,794,000
計	44	21,575,000

### 2 今後の執行予定事業

区分	件数	助成金額(円)	
過年度申請分	3	840,000	
今年度申請分	緊急事業	11	6,382,000
	安全施設	2	458,000
計	16	7,680,000	

### 3 待機事業の状況(令和5年度末見込み)

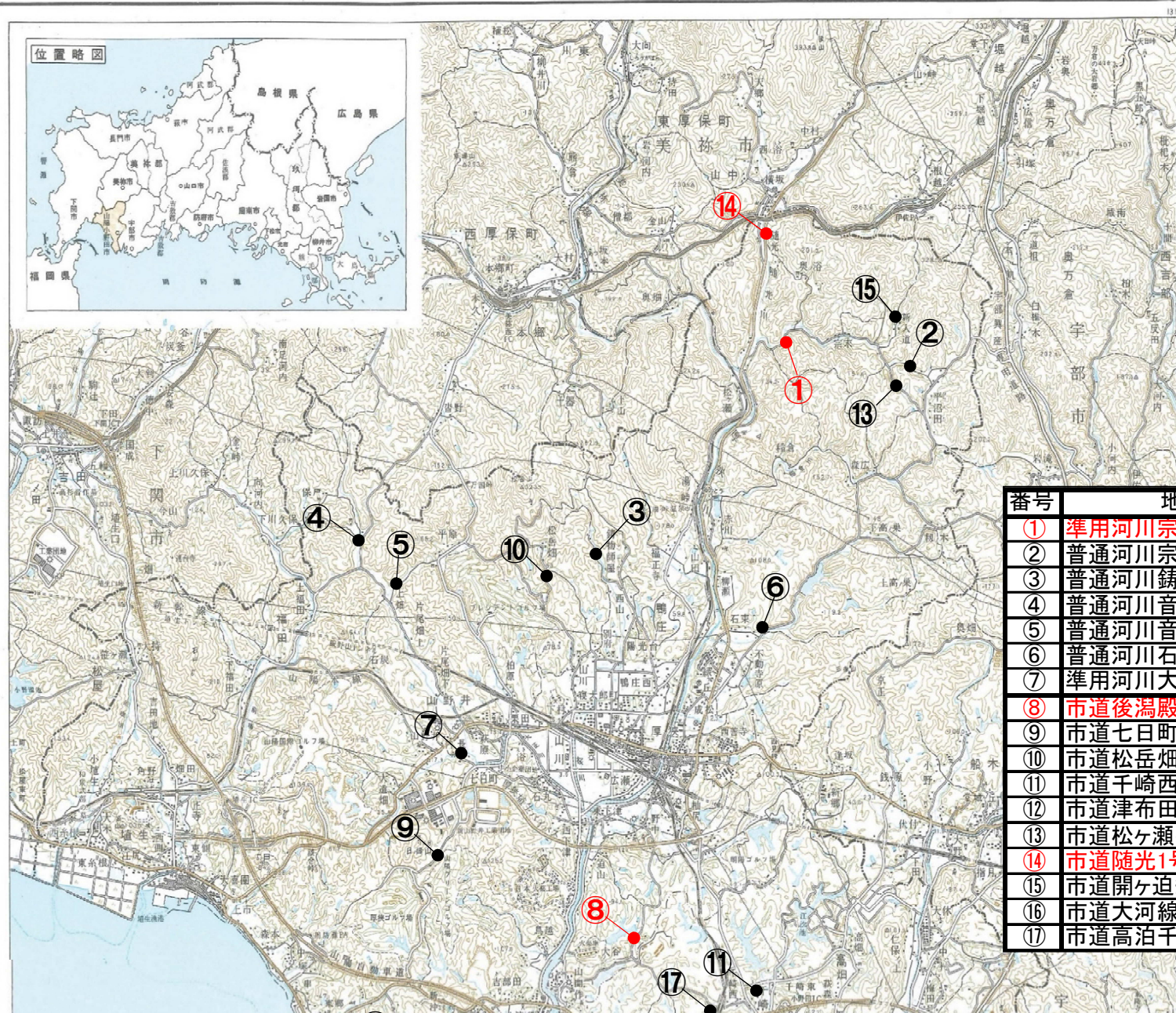
年度	件数
過年度申請分 ①	46
R5年度申請件数 ②	50
辞退・取下げ ③	5
実施件数 ④	60
待機件数(①+②-③-④)	31

# 山陽小野田市全図

国土地理院4色刷

平成17年2月調製

位置略図



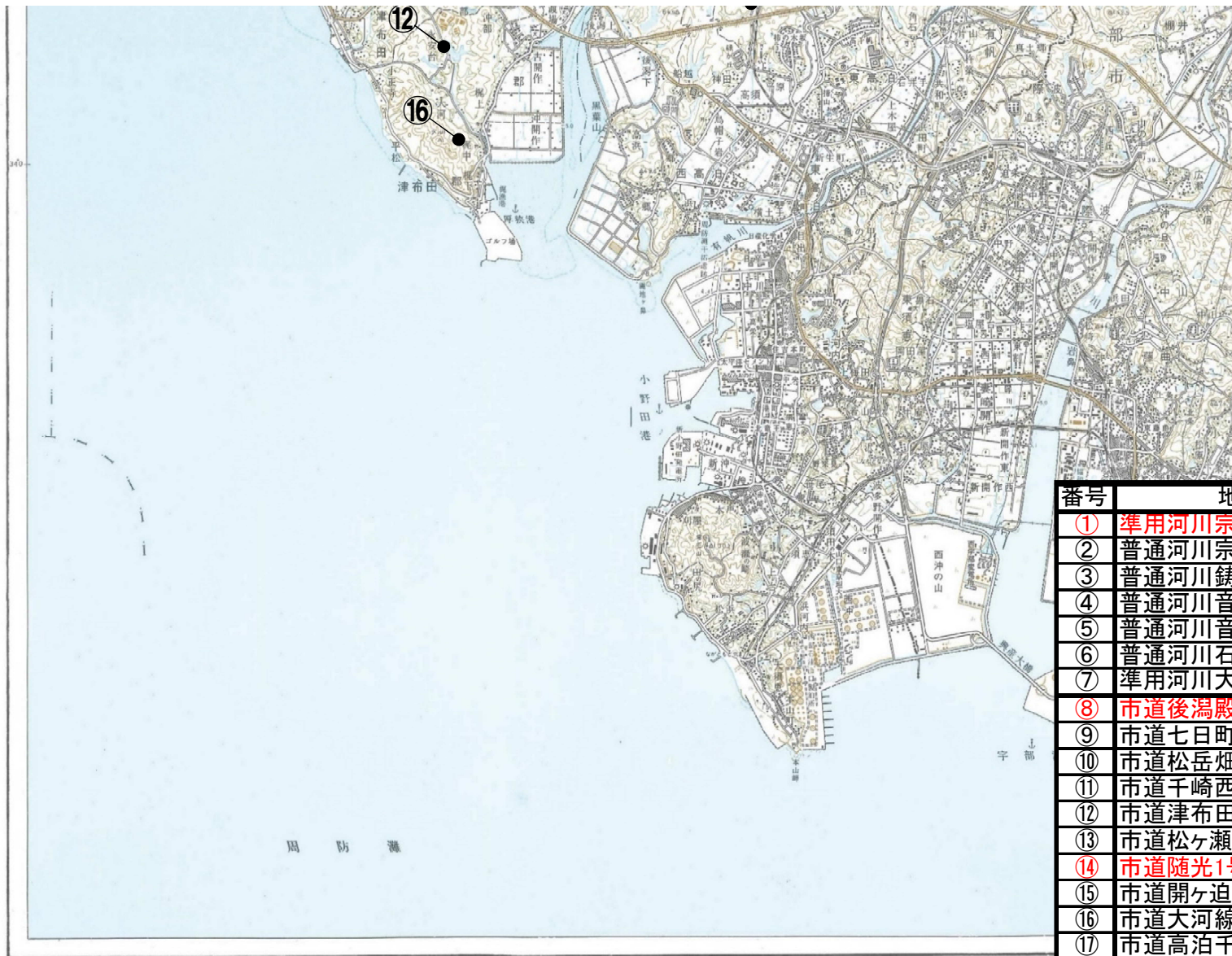
記号

——	トンネル
——	幅員13.0m以上の道路
——	幅員6.5m-13.0mの道路
——	幅員3.0m-6.5mの道路
---	幅員1.5m-3.0mの道路
---	幅員1.5m未満の道路
——	（山岳部）とび路筋番号
——	既設道路
---	建設中の道路

番号	地区	工種
①	準用河川宗末川	河川
②	普通河川宗末川	
③	普通河川鑄物師屋川	
④	普通河川音丸川(1)	
⑤	普通河川音丸川(2)	
⑥	普通河川石東川	
⑦	準用河川大道畑川	道路
⑧	市道後瀧殿町線	
⑨	市道七日町中塚線	
⑩	市道松岳畑線	
⑪	市道千崎西線	
⑫	市道津布田大河線	
⑬	市道松ヶ瀬平沼田	
⑭	市道随光1号線	
⑮	市道開ヶ迫線	
⑯	市道大河線	
⑰	市道高泊千崎線	

▲ 農利所  
◆ 脱務署  
× 森林管理署  
● 井田井ノ口





- 湖
- 警署
- X 交番
- ▽ 消防署
- ◎ 保健所
- ◎ 郵便局
- ◎ 工務所
- ◎ 小学校
- ◎ 中学校
- ◎ 高等学校
- ◎ 大学
- ◎ 文庫
- 灯台
- 坑口
- 洞窟
- 城
- 史跡・名勝・天然記念物
- 噴火口
- 温泉
- 探鉱地
- 探石地
- 重要港湾
- 地方港湾
- 漁港

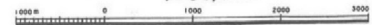
田	広葉樹林
畑	針葉樹林
栗樹園	雑木地
桑畑	竹林
茶畑	しの地
その他の樹木地	ゆしり樹林
	荒地

- (小) (大)
- 建物
  - 中層ビル
  - 高層ビル
  - 駅前広場
  - 駅前ビル
  - 駅前公園
  - 駅前広場
  - 駅前ビル
  - 駅前公園
  - 駅前広場
  - 駅前ビル
  - 駅前公園

番号	地区	工種
①	準用河川宗末川	河川
②	普通河川宗末川	
③	普通河川鑄物師屋川	
④	普通河川音丸川(1)	
⑤	普通河川音丸川(2)	
⑥	普通河川石束川	
⑦	準用河川大道畑川	
⑧	市道後瀧殿町線	道路
⑨	市道七日町中塚線	
⑩	市道松岳畑線	
⑪	市道千崎西線	
⑫	市道津布田大河線	
⑬	市道松ヶ瀬平沼田	
⑭	市道随光1号線	
⑮	市道開ヶ迫線	
⑯	市道大河線	
⑰	市道高泊千崎線	

この地図は、国土地理院長の承認を得て、同院発行の5万分1地形図を複製したものである。(承認番号平16中復第197号)

1:50,000



日本国土地院出版 神戸 078 (361) 5706

## 電柱移転箇所



番号	占有者	工事名	場所
①	中国電力株式会社	準用河川宗末川河川災害復旧工事	山陽小野田市大字厚狭地内
⑧	西日本電信電話株式会社	市道後瀧殿町線道路災害復旧工事	山陽小野田市大字郡地内
⑭	中国電力株式会社	市道随光1号線道路災害復旧工事	山陽小野田市大字厚狭地内