

令和 5 年度
(令和 4 年度実績)

山陽小野田市の国保



福祉部保険年金課

令和 5 年 8 月 3 日作成

目 次

1 事務機構、職員体制及び事務分掌	1
2 国民健康保険運営協議会	2
3 被保険者	
年度別人口・世帯数・被保険者数の推移	3
年齢階層別被保険者数	4
国保被保険者数の内訳	5
被保険者異動状況	6
4 保険給付	
医療費（療養諸費）	7
療養給付費	8
療養費	9
業種別医療費等諸率の推移	10
高額療養費、高額介護合算療養費、出産育児一時金、葬祭費、傷病手当金	11
医療統計	
年齢階層別性別診療	12
年齢階層別入院・入院外診療費	13
疾病大分類別集計	14
疾病大分類別集計推移	15
疾病中分類別診療費順位の推移	16
疾病中分類別件数順位の推移	17
校区别診療状況	18
5 保健事業	
特定健診	19
特定保健指導	20
内臓脂肪症候群の該当者・予備群の減少率	20
はり・きゅう施術補助	21
各種検診受診状況	21
保健師等による訪問指導状況	21
脳ドック助成事業	22
歯周病検診	22
ジェネリック医薬品推進事業	23
糖尿病性腎症重症化予防事業（保健指導）	23
こくほシェイプアップ事業	23

6 保険料

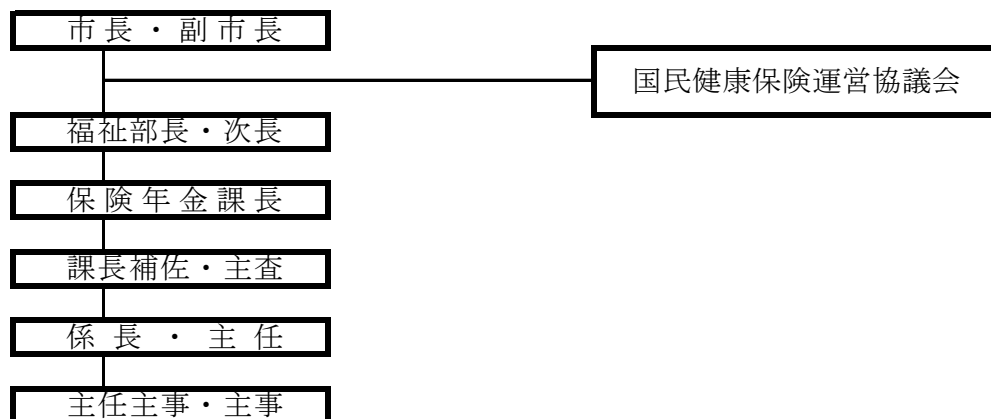
保険料率	24
算定額割合	25
保険料（現年度分）1人当たり調定額	26
課税対象額等の推移（医療給付費分）	27
保険料軽減状況	28
保険料収納状況の推移	29
不納欠損処分等の推移	30
納付方法別収納状況	31
滞納、督促、差押え等の状況	31
申請減免実施数及び減免額	32

7 保険財政

国民健康保険の収支状況	33
国民健康保険事業収支状況（被保険者1人当たり）	34
国庫支出金の状況	35
県支出金の状況	35
一般会計繰入金の状況	36
所得別世帯状況	37
所得別滞納世帯・短期証世帯・資格証世帯状況	38
所得内容別人数状況	39

1 事務機構、職員体制及び事務分掌 (R5. 4. 1現在)

■事務機構



■職員数

30. 4. 1 15名 (課長1 課長補佐1 係長4 主事9) 任期付1 臨時1 計17名
31. 4. 1 15名 (課長1 課長補佐1 主査2、係長2 主任主事1 主事8※) 任期付1 臨時2 計18名
 ※主事のうち1名は育児休暇中
- R2. 4. 1 15名 (課長1 課長補佐1 主査3 係長1 主任1 主任主事2 主事6)
 任期付職員1 会計年度採用職員1 計17名
- R3. 4. 1 16名 (課長1 課長補佐1 主査2 係長2 主任2 主任主事2 主事6)
 会計年度採用職員4 計20名
 ※主任主事の2名は育児休暇中
- R3. 5. 1 16名 (課長1 課長補佐1 主査3 係長1 主任3 主任主事2 主事5)
 会計年度採用職員4 計20名
 ※主任主事の2名は育児休暇中
- R4. 4. 1 16名 (課長1 課長補佐1 主査2 係長2 主任2 主任主事2 主事6)
 会計年度採用職員2 計18名
- R4. 8. 1 15名 (課長1 課長補佐1 主査2 係長2 主任2 主任主事2 主事5)
 会計年度採用職員3 計18名
- R5. 4. 1 15名 (課長1 課長補佐1 主査1 係長3 主任1 主任主事2 主事6)
 再任用1 会計年度採用職員2 計18名

■事務分掌

- 課長、課長補佐 2名
 - 1 国民健康保険事業の企画及び運営に関する事項
 - 2 特別会計の予算及び決算に関する事項
 - 3 国民健康保険運営協議会に関する事項
- 国保係 6名
 - 1 国民健康保険料の賦課に関する事項
 - 2 国民健康保険の給付に関する事項
 - 3 国民健康保険の資格に関する事項
- 収納係 4名
 - 1 国民健康保険料及び後期高齢者医療保険料の徴収、督促及び滞納処分に関する事項
- 年金高齢医療係 4名
 - 1 後期高齢者医療に関する事項
 - 2 国民年金の普及に関する事項
- 保健事業係 2名
 - 1 国民健康保険の保健事業に関する事項
 - 2 後期高齢者医療の保健事業に関する事項

2 国民健康保険運営協議会

国民健康保険運営協議会は、国民健康保険法第11条及び国民健康保険法施行令第3条の規定に基づき、市長の諮問機関として国民健康保険事業の運営に関する重要事項その他必要事項を審議する機関である。

■山陽小野田市国民健康保険運営協議会委員名簿（令和5年3月31日現在）

任期：令和4年8月1日～令和7年7月31日（敬称略）

	代表区分	氏名
被保険者代表	被保険者	中川 正治
	被保険者	野原 由理子
	被保険者	服部 正美
	被保険者	村上 美喜子
保険医等代表	山陽小野田医師会	伊藤 忍
	山陽小野田歯科医師会	三原 豊弘
	山陽小野田薬剤師会	上林 雅樹 小川 真理子
公益代表	山陽商工会議所	山本 直仁
	小野田商工会議所	◎町田 正勝
	山陽小野田市老人クラブ連合会	○石原 克宏
	山陽小野田市女性団体連絡協議会	村上 美代子
被用者保険代表	全国健康保険協会山口支部	土井 克彦
	山陽小野田市役所人事課	古屋 憲太郎

◎会長 ○副会長

■協議会開催状況

- 30. 5. 24 ①平成30年度国民健康保険料率
- 30. 8. 30 ①平成29年度歳入歳出決算 ②条例の一部改正
- 31. 1. 31 ①平成30年度補正予算 ②平成31年度歳入歳出予算
③平成31年度国民健康保険料率 ④条例の一部改正
⑤平成31年度新規疾病予防事業
- R1. 8. 29 ①平成30年度歳入歳出決算
- R2. 1. 30 ①令和2年度歳入歳出予算 ②条例の一部改正
③令和元年度補正予算
- R2. 8. 20 ①令和元年度歳入歳出決算 ②条例の一部改正
③第2期国民健康保険データヘルス計画
- R3. 1. 28 ①令和2年度補正予算 ②令和3年度歳入歳出予算
③令和3年度国民健康保険料率 ④条例の一部改正
⑤第2期国民健康保険データヘルス計画
- R3. 8
(書面開催) ①令和2年度歳入歳出決算 ②令和3年度国民健康保険料率
③令和3年度国民健康保険保健事業の実施計画
- R4. 2
(書面開催) ①令和3年度補正予算 ②令和4年度歳入歳出予算
③条例の一部改正 ④国民健康保険保健事業の実施計画
- R4. 8. 18 ①令和3年度歳入歳出決算 ②令和4年度国民健康保険料率
③令和4年度国民健康保険保健事業の実施計画
- R5. 2. 2 ①令和4年度補正予算 ②令和5年度歳入歳出予算
③条例の一部改正 ④国民健康保険保健事業の実施計画
⑤第3期国民健康保険データヘルス計画

3 被保険者

■年度別人口・世帯数・被保険者数の推移（年度末現在）

（単位：世帯、%、人）

年度	世 帯 数			人 口		
	全 市	国保加入世帯	加入率	全 市	国保被保険者	加入率
17	27,478	14,053	51.14	67,855	24,255	35.75
18	27,681	14,236	51.43	67,610	24,300	35.94
19	27,721	14,184	51.17	67,039	23,806	35.51
20	27,992	9,708	34.68	66,777	15,910	23.83
21	28,175	9,484	33.66	66,442	15,499	23.33
22	28,336	9,476	33.44	66,157	15,630	23.63
23	28,390	9,394	33.09	65,740	15,197	23.12
24	28,465	9,363	32.89	65,275	15,086	23.11
25	28,459	9,259	32.53	64,758	14,797	22.85
26	28,600	9,228	32.27	64,433	14,637	22.72
27	28,701	8,951	31.19	64,100	14,048	21.92
28	28,837	8,583	29.76	63,777	13,293	20.84
29	28,899	8,428	29.16	63,313	12,880	20.34
30	28,967	8,290	28.62	62,836	12,577	20.02
R1	28,985	8,141	28.09	62,059	12,259	19.75
R2	28,918	8,088	27.97	61,180	12,126	19.82
R3	28,812	7,951	27.60	60,464	11,796	19.51
R4	28,913	7,641	26.43	59,797	11,186	18.71

■ 年齢階層別被保険者数（年度末現在）

（単位：人、%、歳）

年齢階層	一般被保険者			退職被保険者			一般+退職被保険者			
	男	女	計	男	女	計	男	女	計	構成比
0～4歳	74	61	135	0	0	0	74	61	135	1.21%
5～9歳	98	94	192	0	0	0	98	94	192	1.72%
10～14歳	114	96	210	0	0	0	114	96	210	1.88%
15～19歳	132	106	238	0	0	0	132	106	238	2.13%
20～24歳	132	101	233	0	0	0	132	101	233	2.08%
25～29歳	111	106	217	0	0	0	111	106	217	1.94%
30～34歳	123	139	262	0	0	0	123	139	262	2.34%
35～39歳	160	160	320	0	0	0	160	160	320	2.86%
40～44歳	186	198	384	0	0	0	186	198	384	3.43%
45～49歳	271	234	505	0	0	0	271	234	505	4.51%
50～54歳	265	252	517	0	0	0	265	252	517	4.62%
55～59歳	242	261	503	0	0	0	242	261	503	4.50%
60～64歳	347	591	938	0	0	0	347	591	938	8.39%
65～69歳	1,006	1,357	2,363	0	0	0	1,006	1,357	2,363	21.12%
70～74歳	1,836	2,333	4,169	0	0	0	1,836	2,333	4,169	37.27%
合計	5,097	6,089	11,186	0	0	0	5,097	6,089	11,186	100.00%
平均年齢 (推計値)	56.8	59.5	58.2				56.8	59.5	58.2	

■国保被保険者数の内訳（年度間平均）

（単位：人、％）

年度	一般	割合	退職	割合	老人	割合	合計
17	9,812	40.45%	6,044	24.92%	8,399	34.63%	24,255
18	9,690	39.88%	6,495	26.73%	8,115	33.40%	24,300
19	9,512	39.44%	6,814	28.25%	7,791	32.31%	24,117
20	14,171	88.59%	1,826	11.41%			15,997
21	14,526	91.23%	1,397	8.77%			15,923
22	14,158	90.58%	1,472	9.42%			15,630
23	13,761	88.99%	1,703	11.01%			15,464
24	13,634	89.26%	1,640	10.74%			15,274
25	13,586	90.25%	1,468	9.75%			15,054
26	13,668	91.74%	1,230	8.26%			14,898
27	13,702	94.07%	863	5.93%			14,565
28	13,261	96.11%	537	3.89%			13,798
29	12,902	97.99%	264	2.01%			13,166
30	12,784	99.27%	94	0.73%			12,878
R1	12,529	99.86%	17	0.14%			12,546
R2	12,312	100.00%	0	0.00%			12,312
R3	12,077	100.00%	0	0.00%			12,077
R4	11,632	100.00%	0	0.00%			11,632

■被保険者異動状況

(単位：人)

年度 異動事由		30	R1	R2	R3	R4
		資格取得	転入	423	460	373
社保離脱	1,695		1,727	1,665	1,633	1,596
生保廃止	41		31	31	19	34
出生	32		25	25	27	20
後期離脱	2		2	2	3	0
その他	18		10	10	11	14
計	2,211		2,255	2,106	1,972	2,088
資格喪失	転出	363	446	330	271	343
	社保加入	1,238	1,258	1,199	1,069	1,182
	生保開始	38	43	34	34	64
	死亡	86	96	104	114	103
	後期加入	740	688	541	790	971
	その他	48	42	31	24	35
	計	2,513	2,573	2,239	2,302	2,698
増減	△ 302	△ 318	△ 133	△ 330	△ 610	

4 保険給付

■医療費（療養諸費）

【一般被保険者】

(単位：人、件、円)

年度	年間平均 被保険者数	件数	費用額	保険者負担額	1人当たり	
					費用額	負担額
30	12,784	266,082	6,094,656,370	4,457,613,894	476,741	348,687
R1	12,529	260,927	6,171,708,006	4,525,261,571	492,594	361,183
R2	12,312	246,088	5,789,852,465	4,268,540,557	470,261	346,698
R3	12,077	252,897	6,209,750,732	4,598,106,006	514,180	380,732
R4	11,632	248,047	6,093,627,662	4,519,648,523	523,868	388,553

【退職被保険者】

(単位：人、件、円)

年度	年間平均 被保険者数	件数	費用額	保険者負担額	1人当たり	
					費用額	負担額
30	94	2,207	42,107,409	29,330,217	447,951	312,024
R1	17	474	10,324,022	7,103,956	607,295	417,880
R2	0	2	20,610	14,427	—	—
R3	0	0	-700	-490	—	—
R4	0	0	0	0	—	—

【全被保険者】

(単位：人、件、円)

年度	年間平均 被保険者数	件数	費用額	保険者負担額	1人当たり	
					費用額	負担額
30	12,878	268,289	6,136,763,779	4,486,944,111	476,531	348,419
R1	12,546	261,401	6,182,032,028	4,532,365,527	492,749	361,260
R2	12,312	246,090	5,789,873,075	4,268,554,984	470,263	346,699
R3	12,077	252,897	6,209,750,032	4,598,105,516	514,180	380,732
R4	11,632	248,047	6,093,627,662	4,519,648,523	523,868	388,553

■療養給付費

【一般被保険者】

(単位：円)

年度	費用額				調剤	食事療養費	訪問看護
	入院	入院外	歯科	計			
30	2,555,225,468	1,732,654,870	356,401,910	4,644,282,248	1,194,609,308	167,047,575	44,744,730
R1	2,628,227,679	1,732,570,942	340,182,130	4,700,980,751	1,207,866,856	165,073,686	54,632,040
R2	2,368,646,307	1,659,744,634	338,476,910	4,366,867,851	1,173,292,780	153,252,192	57,769,320
R3	2,613,147,251	1,830,108,926	354,141,280	4,797,397,457	1,151,443,202	154,562,507	64,830,790
R4	2,535,159,189	1,819,304,667	347,885,400	4,702,349,256	1,137,533,415	146,516,007	66,817,750

【退職被保険者】

(単位：円)

年度	費用額				調剤	食事療養費	訪問看護
	入院	入院外	歯科	計			
30	10,147,270	17,389,490	1,849,750	29,386,510	11,352,190	523,168	265,440
R1	5,037,650	2,705,600	302,570	8,045,820	1,876,910	294,338	0
R2	0	10,700	0	10,700	9,910	0	0
R3	-700	0	0	-700	0	0	0
R4	0	0	0	0	0	0	0

【全被保険者】

(単位：円)

年度	費用額				調剤	食事療養費	訪問看護
	入院	入院外	歯科	計			
30	2,565,372,738	1,750,044,360	358,251,660	4,673,668,758	1,205,961,498	167,570,743	45,010,170
R1	2,633,265,329	1,735,276,542	340,484,700	4,709,026,571	1,209,743,766	165,368,024	54,632,040
R2	2,368,646,307	1,659,755,334	338,476,910	4,366,878,551	1,173,302,690	153,252,192	57,769,320
R3	2,613,146,551	1,830,108,926	354,141,280	4,797,396,757	1,151,443,202	154,562,507	64,830,790
R4	2,535,159,189	1,819,304,667	347,885,400	4,702,349,256	1,137,533,415	146,516,007	66,817,750

■療養費

【一般被保険者】

(単位：件、円)

年度	一般診療		補装具		柔道整復		その他		計	
	件数	費用額	件数	費用額	件数	費用額	件数	費用額	件数	費用額
30	271	2,440,648	178	5,387,640	4,479	32,154,906	107	3,989,315	5,035	43,972,509
R1	169	3,755,280	152	3,950,941	4,214	32,731,852	101	2,716,600	4,636	43,154,673
R2	180	907,850	146	4,248,818	3,468	29,622,694	133	3,890,960	3,927	38,670,322
R3	187	1,637,340	179	5,350,725	3,521	28,718,051	131	5,810,660	4,018	41,516,776
R4	161	2,360,750	162	5,137,999	3,247	26,326,505	188	6,585,980	3,758	40,411,234

【退職被保険者】

(単位：件、円)

年度	一般診療		補装具		柔道整復		その他		計	
	件数	費用額	件数	費用額	件数	費用額	件数	費用額	件数	費用額
30	0	0	5	88,711	65	491,390	0	0	70	580,101
R1	0	0	1	28,924	9	78,030	0	0	10	106,954
R2	0	0	0	0	0	0	0	0	0	0
R3	0	0	0	0	0	0	0	0	0	0
R4	0	0	0	0	0	0	0	0	0	0

【全被保険者】

(単位：件、円)

年度	一般診療		補装具		柔道整復		その他		計	
	件数	費用額	件数	費用額	件数	費用額	件数	費用額	件数	費用額
30	271	2,440,648	183	5,476,351	4,544	32,646,296	107	3,989,315	5,105	44,552,610
R1	169	3,755,280	153	3,979,865	4,223	32,809,882	101	2,716,600	4,646	43,261,627
R2	180	907,850	146	4,248,818	3,468	29,622,694	133	3,890,960	3,927	38,670,322
R3	187	1,637,340	179	5,350,725	3,521	28,718,051	131	5,810,660	4,018	41,516,776
R4	161	2,360,750	162	5,137,999	3,247	26,326,505	188	6,585,980	3,758	40,411,234

■業種別医療費等諸率の推移

1人当たり費用額

(単位：円)

年度	計	入院	入院外	歯科	調剤	食事療養	訪問看護	療養費等
30	476,531	199,206	135,894	27,819	93,645	13,012	3,495	3,460
R1	492,749	209,889	138,313	27,139	96,425	13,181	4,355	3,448
R2	470,263	192,385	134,808	27,492	95,297	12,447	4,692	3,141
R3	514,180	216,374	151,537	29,324	95,342	12,798	5,368	3,438
R4	523,868	217,947	156,405	29,908	97,793	12,596	5,744	3,474

受診率 (レセプト件数 ÷ 被保険者数)

(単位：%)

年度	計	入院	入院外	歯科	調剤	食事療養	訪問看護	療養費等
30	1285.0%	37.6%	1051.0%	192.3%	—	—	4.1%	—
R1	1291.6%	38.9%	1048.8%	198.9%	—	—	5.0%	—
R2	1235.9%	35.5%	1008.1%	186.5%	—	—	5.9%	—
R3	1295.1%	37.4%	1045.0%	206.2%	—	—	6.6%	—
R4	1313.9%	37.3%	1054.4%	214.6%	—	—	7.4%	—

1件当たり日数

(単位：日)

年度	計	入院	入院外	歯科	調剤	食事療養	訪問看護	療養費等
30	2.2	19.2	1.6	2.0	—	—	7.5	—
R1	2.2	18.9	1.6	1.9	—	—	7.7	—
R2	2.1	19.1	1.5	1.9	—	—	7.3	—
R3	2.1	18.8	1.5	1.8	—	—	7.4	—
R4	2.1	18.5	1.5	1.8	—	—	7.2	—

1日当たり費用額

(単位：円)

年度	計	入院	入院外	歯科	調剤	食事療養	訪問看護	療養費等
30	16,712	27,676	7,993	7,317	5,508	1,808	11,479	—
R1	17,330	28,626	8,268	7,165	5,764	1,798	11,281	—
R2	17,772	28,383	8,678	7,756	6,134	1,836	11,006	—
R3	18,598	30,730	9,365	7,822	5,892	1,818	10,929	—
R4	19,060	31,583	9,714	7,945	6,074	1,825	10,699	—

■高額療養費、高額介護合算療養費

(単位：件、円)

年 度	高額療養費			高額介護合算療養費			
	件数	支給額	1件当たり 支給額	件数	支給額	1件当たり 支給額	
30	一般	11,315	640,578,955	56,613	24	378,673	15,778
	退職	96	7,532,012	78,458	0	0	0
	計	11,411	648,110,967	56,797	24	378,673	15,778
R1	一般	12,371	676,043,167	54,647	18	329,496	18,305
	退職	62	5,923,444	95,539	0	0	0
	計	12,433	681,966,611	54,851	18	329,496	18,305
R2	一般	12,863	677,931,964	52,704	21	570,613	27,172
	退職	1	20,400	20,400	0	0	0
	計	12,864	677,952,364	52,702	21	570,613	27,172
R3	一般	12,891	687,895,259	53,362	35	956,624	27,332
	退職	0	0	0	0	0	0
	計	12,891	687,895,259	53,362	35	956,624	27,332
R4	一般	12,771	698,078,997	54,661	27	600,123	22,227
	退職	0	-210	0			0
	計	12,771	698,078,787	54,661	27	600,123	22,227

■出産育児一時金、葬祭費

(単位：件、円)

年度	出産育児一時金			葬 祭 費		
	件数	1件の支給額	給付額	件数	1件の支給額	給付額
30	27	404,000	10,619,022	86	50,000	4,300,000
		420,000				
R1	25	404,000	10,316,978	99	50,000	4,950,000
		420,000				
R2	21	404,000	8,808,510	98	50,000	4,900,000
		420,000				
R3	22	404,000	9,210,200	108	50,000	5,400,000
		408,000				
		420,000				
R4	12	408,000	4,969,860	95	50,000	4,750,000
		420,000				

■傷病手当金

(単位：件、円)

年 度	件数	支給額
R2	2	217,096
R3	2	66,878
R4	26	830,481

■年齢階層別性別診療 令和5年5月診療分

(単位：人、件、%、円)

年齢階層	男			女			計			
	被保険者数	件数	受診率	被保険者数	件数	受診率	被保険者数	件数	受診率	1人当たり診療費
0～4歳	78	92	117.9%	67	62	92.5%	145	154	106.2%	13,953
5～9歳	107	110	102.8%	99	90	90.9%	206	200	97.1%	7,380
10～14歳	123	110	89.4%	99	73	73.7%	222	183	82.4%	6,511
15～19歳	125	60	48.0%	104	58	55.8%	229	118	51.5%	4,933
20～24歳	118	40	33.9%	98	64	65.3%	216	104	48.1%	15,787
25～29歳	115	42	36.5%	108	79	73.1%	223	121	54.3%	31,691
30～34歳	124	50	40.3%	139	99	71.2%	263	149	56.7%	15,648
35～39歳	158	85	53.8%	162	130	80.2%	320	215	67.2%	24,541
40～44歳	185	129	69.7%	201	180	89.6%	386	309	80.1%	27,873
45～49歳	264	181	68.6%	235	183	77.9%	499	364	72.9%	23,324
50～54歳	273	185	67.8%	256	215	84.0%	529	400	75.6%	29,339
55～59歳	253	234	92.5%	258	243	94.2%	511	477	93.3%	21,877
60～64歳	375	410	109.3%	633	667	105.4%	1,008	1,077	106.8%	39,601
65～69歳	1,035	1,223	118.2%	1,380	1,667	120.8%	2,415	2,890	119.7%	40,391
70～74歳	1,779	2,394	134.6%	2,290	3,222	140.7%	4,069	5,616	138.0%	54,702
合計	5,112	5,345	104.6%	6,129	7,032	114.7%	11,241	12,377	110.1%	38,938

■は、各項目の上位3位

■年齢階層別入院・入院外診療費 令和5年5月診療分

(単位：人、%、件、円)

年齢階層	被保険者数	構成比	入 院			入 院 外		
			件数	診療費	1件当たり診療費	件数	診療費	1件当たり診療費
0～4歳	145	1.29%	2	636,620	318,310	152	1,386,590	9,122
5～9歳	206	1.83%	0	0	0	200	1,520,230	7,601
10～14歳	222	1.97%	0	0	0	183	1,445,380	7,898
15～19歳	229	2.04%	1	133,480	133,480	117	996,140	8,514
20～24歳	216	1.92%	4	2,377,490	594,373	100	1,032,410	10,324
25～29歳	223	1.98%	7	5,988,940	855,563	114	1,078,240	9,458
30～34歳	263	2.34%	3	1,874,110	624,703	146	2,241,340	15,352
35～39歳	320	2.85%	14	5,198,220	371,301	201	2,654,810	13,208
40～44歳	386	3.43%	10	7,422,940	742,294	299	3,336,060	11,157
45～49歳	499	4.44%	14	6,995,200	499,657	350	4,643,670	13,268
50～54歳	529	4.71%	17	9,593,510	564,324	383	5,926,610	15,474
55～59歳	511	4.55%	13	4,803,030	369,464	464	6,376,310	13,742
60～64歳	1,008	8.97%	41	21,535,970	525,268	1,036	18,381,670	17,743
65～69歳	2,415	21.48%	80	52,738,020	659,225	2,810	44,805,610	15,945
70～74歳	4,069	36.20%	175	134,542,470	768,814	5,441	88,040,150	16,181
合計	11,241	100.00%	381	253,840,000	666,247	11,996	183,865,220	15,327

■は、各項目の上位3位

■疾病大分類別集計 令和5年5月診療分

(単位：件、日、円、%)

疾病大分類	件数	日数	診療費	1人当たり 診療費	受診率	1件当たり	
						日数	診療費
1. 感染症及び寄生虫症	228	400	6,481,190	577	2.03%	1.75	28,426
2. 新生物	440	1,415	92,389,060	8,218	3.91%	3.22	209,975
3. 血液及び造血器の疾患 並びに免疫機構の障害	42	108	3,733,490	332	0.37%	2.57	88,893
4. 内分泌、栄養及び代謝 疾患	1,253	1,857	26,888,600	2,392	11.15%	1.48	21,459
5. 精神及び行動の障害	710	3,620	42,880,600	3,814	6.32%	5.10	60,395
6. 神経系の疾患	359	1,320	24,229,420	2,155	3.19%	3.68	67,491
7. 眼及び付属器の疾患	774	961	10,922,670	972	6.88%	1.24	14,112
8. 耳及び乳様突起の疾患	156	256	1,247,450	111	1.39%	1.64	7,996
9. 循環器系の疾患	2,218	3,694	73,209,670	6,512	19.73%	1.67	33,007
10. 呼吸器系の疾患	816	1,291	13,031,240	1,159	7.26%	1.58	15,970
11. 消化器系の疾患	2,602	4,574	48,051,290	4,274	23.15%	1.76	18,467
12. 皮膚及び皮下組織の疾患	608	893	5,441,960	484	5.41%	1.47	8,951
13. 筋骨格系及び結合組織の 疾患	1,096	2,916	30,492,190	2,712	9.75%	2.66	27,821
14. 腎尿路生殖器系の疾患	358	1,129	29,316,730	2,608	3.18%	3.15	81,890
15. 妊娠、分娩及び産じょく	14	28	998,780	89	0.12%	2.00	71,341
16. 周産期に発生した病態	0	0	0	0	0.00%	0	0
17. 先天奇形、染色体異常	16	44	1,084,300	96	0.14%	2.75	67,769
18. 症状診断不明状態	185	343	4,749,260	422	1.65%	1.85	25,672
19. 損傷、中毒及びその他の 外因の影響	447	1,519	20,379,680	1,813	3.98%	3.40	45,592
20. その他の疾病	55	89	2,177,640	194	0.49%	1.62	39,593
合計	12,377	26,457	437,705,220	38,935	110.10%	2.14	35,364

■は、各項目の上位3位

■疾病大分類別集計推移（1人当たり診療費）

（単位：円）

疾病大分類	令和元年5月分	令和2年5月分	令和3年5月分	令和4年5月分	令和5年5月分
1. 感染症及び寄生虫症	532	444	294	151	577
2. 新生物	4,734	4,291	5,062	6,277	8,218
3. 血液及び造血器の疾患並びに免疫機構の障害	300	175	95	245	332
4. 内分泌、栄養及び代謝疾患	2,402	1,765	2,097	2,181	2,392
5. 精神及び行動の障害	3,719	3,808	4,052	3,254	3,814
6. 神経系の疾患	1,605	1,429	2,065	1,815	2,155
7. 眼及び付属器の疾患	926	818	990	836	972
8. 耳及び乳様突起の疾患	125	120	129	136	111
9. 循環器系の疾患	5,533	4,461	4,317	5,061	6,512
10. 呼吸器系の疾患	1,251	738	852	1,581	1,159
11. 消化器系の疾患	3,675	3,194	4,371	4,118	4,274
12. 皮膚及び皮下組織の疾患	383	426	445	475	484
13. 筋骨格系及び結合組織の疾患	1,834	1,317	1,516	2,271	2,712
14. 腎尿路生殖器系の疾患	1,881	1,810	2,139	2,471	2,608
15. 妊娠、分娩及び産じょく	33	58	4	67	89
16. 周産期に発生した病態	12	1	38	36	0
17. 先天奇形、染色体異常	152	97	31	8	96
18. 症状診断不明状態	321	374	430	313	422
19. 損傷、中毒及びその他の外因の影響	1,413	1,412	2,000	1,438	1,813
20. その他の疾病	0	0	127	385	194
合計	30,831	26,738	31,053	33,119	38,935

は、各項目の上位3位

■疾病中分類別診療費順位の推移

(単位：万円)

順位	令和元年5月分		令和2年5月分		令和3年5月分		令和4年5月分		令和5年5月分	
	疾病名	診療費	疾病名	診療費	疾病名	診療費	疾病名	診療費	疾病名	診療費
1	統合失調症	3,132	統合失調症	3,304	統合失調症	3,138	その他の悪性新生物	3,447	その他の悪性新生物	4,370
2	糖尿病	2,212	その他の悪性新生物	2,175	その他の悪性新生物	2,091	統合失調症	2,637	統合失調症	2,709
3	高血圧性疾患	1,905	高血圧性疾患	1,700	高血圧性疾患	2,052	腎不全	2,277	腎不全	2,214
4	歯肉炎及び歯周疾患	1,810	腎不全	1,535	歯肉炎及び歯周疾患	1,914	歯肉炎及び歯周疾患	1,980	歯肉炎及び歯周疾患	2,074
5	その他の悪性新生物	1,651	歯肉炎及び歯周疾患	1,480	糖尿病	1,718	糖尿病	1,847	その他の心疾患	1,939
6	腎不全	1,632	糖尿病	1,343	腎不全	1,700	高血圧性疾患	1,818	高血圧性疾患	1,773
7	その他循環器系の疾患	1,498	虚血性心疾患	1,003	その他の神経系の疾患	1,511	脳内出血	1,591	糖尿病	1,740
8	その他心疾患	1,354	骨折	1,002	脳梗塞	1,128	その他の神経系の疾患	1,107	骨折	1,247
9	その他の神経系の疾患	1,304	その他の神経系の疾患	937	その他の消化器系の疾患	1,067	骨折	877	脳梗塞	1,187
10	骨折	862	結腸の悪性新生物	899	骨折	839	その他の消化器系の疾患	825	脳内出血	1,117

■疾病中分類別件数順位の推移

(単位：件)

順位	令和元年5月分		令和2年5月分		令和3年5月分		令和4年5月分		令和5年5月分	
	疾病名	件数	疾病名	件数	疾病名	件数	疾病名	件数	疾病名	件数
1	高血圧性疾患	1,910	高血圧性疾患	1,796	高血圧性疾患	1,856	高血圧性疾患	1,790	高血圧性疾患	1,679
2	歯肉炎及び歯周疾患	1,451	歯肉炎及び歯周疾患	1,126	歯肉炎及び歯周疾患	1,477	歯肉炎及び歯周疾患	1,535	歯肉炎及び歯周疾患	1,589
3	糖尿病	673	糖尿病	603	糖尿病	611	脂質異常症	605	脂質異常症	588
4	脂質異常症	587	脂質異常症	555	脂質異常症	599	糖尿病	596	糖尿病	545
5	屈折及び調節の障害	383	その他の眼及び付属器の疾患	346	その他の眼及び付属器の疾患	370	その他の眼及び付属器の疾患	344	その他の眼及び付属器の疾患	330
6	その他の眼及び付属器の疾患	363	屈折及び調節の障害	308	屈折及び調節の障害	340	屈折及び調節の障害	337	皮膚炎及び湿疹	292
7	皮膚炎及び湿疹	325	その他の皮膚及び皮下組織の疾患	281	皮膚炎及び湿疹	287	その他の損傷及び外因の影響	318	屈折及び調節の障害	291
8	気分〔感情〕障害	315	皮膚炎及び湿疹	271	その他の損傷及び外因の影響	282	その他の皮膚及び皮下組織の疾患	286	その他の皮膚及び皮下組織の疾患	285
9	その他の損傷及び外因の影響	298	気分〔感情〕障害	260	気分〔感情〕障害	281	皮膚炎及び湿疹	285	その他の損傷及び外因の影響	284
10	その他の皮膚及び皮下組織の疾患	289	その他の損傷及び外因の影響	247	その他の消化器系の疾患	272	気分〔感情〕障害	270	アレルギー性鼻炎	263

■校区別診療状況 令和5年5月診療分

(単位：人、件、日、円、%)

校区名	被保険者数	件数	日数	診療費	1人当たり診療費	受診率	1件当たり	
							日数	診療費
本山	554	568	1,222	22,432,470	40,492	102.5%	2.15	39,494
赤崎	789	816	1,802	31,081,230	39,393	103.4%	2.21	38,090
須恵	1,549	1,669	3,691	52,144,230	33,663	107.7%	2.21	31,243
小野田	1,126	1,209	2,520	47,374,060	42,073	107.4%	2.08	39,184
高泊	806	836	1,645	19,314,610	23,964	103.7%	1.97	23,104
高千帆	1,887	2,071	4,301	76,261,570	40,414	109.8%	2.08	36,824
有帆	780	911	2,025	32,527,170	41,702	116.8%	2.22	35,705
厚狭	1,768	2,100	4,134	68,117,930	38,528	118.8%	1.97	32,437
厚陽	431	485	1,091	19,934,260	46,251	112.5%	2.25	41,102
出合	520	565	1,375	29,574,840	56,875	108.7%	2.43	52,345
埴生	778	828	1,883	28,705,310	36,896	106.4%	2.27	34,668
津布田	203	237	489	5,962,460	29,372	116.7%	2.06	25,158
未設定	50	82	279	4,275,080	85,502	164.0%	3.40	52,135
合計	11,241	12,377	26,457	437,705,220	38,938	110.1%	2.14	35,364

5 保健事業

■特定健診

特定健診は、生活習慣病の前段階であるメタボリックシンドロームの状態にある者やその予備群となっている者を早期に発見するために行うものである。

対象	40歳以上75歳未満の被保険者	
実施期間	令和4年6月1日から令和5年1月31日まで	
検査項目	基本項目	問診・質問票(服薬歴、喫煙歴等) 身体測定(身長、体重、BMI、腹囲) 理学的所見(身体診察) 血圧測定 肝機能検査 (AST(GOT)、ALT(GPT)、 γ -GT(γ -GTP)) 血中脂質検査(中性脂肪、HDLコレステロール、LDLコレステロール) 血糖検査(空腹時血糖または随時血糖、ヘモグロビンA1c) 尿検査(尿蛋白・尿糖)
	追加項目	貧血検査(ハマトクリット、血色素、赤血球数) 腎機能検査(血清クレアチニン・eGFR) 肝機能検査(血清アルブミン) 心電図 推定一日食塩摂取量
	詳細項目	眼底検査
実施形態	個別健診(医療機関)、集団健診	
自己負担額	0円	

特定健診受診状況

(単位：人、%)

年度	H30	R1	R2	R3	R4 (見込み)
対象者数	9,603	9,348	9,360	9,051	8,557
受診者数	3,417	3,567	3,220	3,406	3,228
市受診率	35.6%	38.2%	34.4%	37.6%	37.7%
県平均受診率	28.0%	30.3%	29.7%	31.6%	—
国平均受診率	37.9%	38.0%	33.7%	36.4%	—

第3期実施計画期間の特定健診実施率の目標値

年度	H30	R1	R2	R3	R4	R5
目標値	38.0%	40.0%	45.0%	50.0%	55.0%	60.0%

■特定保健指導

特定保健指導は、特定健診でメタボリックシンドロームを認められた者に対し、生活習慣改善の必要性に応じて「動機付け支援」「積極的支援」の指導を行うものである。

実施期間	令和4年6月1日から令和5年5月31日まで
自己負担額	0円

特定保健指導実施状況

(単位：人、%)

年度	特定保健指導					動機付け支援			積極的支援		
	対象者数	実施者数	実施率			対象者数	実施者数	実施率	対象者数	実施者数	実施率
			市	県平均	国平均						
H30	371	20	5.4%	17.8%	28.9%	314	20	6.4%	57	0	0.0%
R1	362	25	6.9%	17.3%	29.3%	300	25	8.3%	62	0	0.0%
R2	317	25	7.9%	12.8%	27.9%	271	22	8.1%	46	3	6.5%
R3	331	20	6.0%	14.8%	27.9%	275	19	6.9%	56	1	1.8%
R4	284	12	4.2%	—	—	238	11	4.6%	46	1	2.2%

第3期実施計画期間の特定保健指導実施率の目標値

年度	H30	R1	R2	R3	R4	R5
目標値	15.0%	20.0%	30.0%	40.0%	50.0%	60.0%

■内臓脂肪症候群の該当者・予備群の減少率

(単位：人、%)

年度	該当者(人)	割合	予備群(人)	割合	合計		減少率 (20年度対比)
					人数	割合	
H30	682	20.0%	384	11.3%	1,066	31.3%	-16.8%
R1	694	19.5%	409	11.5%	1,103	30.9%	-15.3%
R2	708	22.0%	381	11.8%	1,089	33.8%	-26.1%
R3	699	20.5%	383	11.2%	1,082	31.7%	-18.3%
R4	686	21.3%	337	10.4%	1,023	31.6%	-17.9%

■ はり・きゅう施術補助

(単位：件、円)

	初検料 (件数)	一術 (件数)	二術 (件数)	件数 計	金 額
H30	105	1,044	874	2,023	1,451,000
R1	52	727	854	1,633	1,202,500
R2	45	900	855	1,800	1,323,000
R3	48	508	1,306	1,862	1,410,000
R4	37	248	1,490	1,775	1,373,000

初検・・・初回の施術 市助成額200円

一術・・・はり又はきゅうの施術 市助成額700円

二術・・・はりときゅう併用の施術 市助成額800円

■ 各種検診受診状況

(単位：人、%)

	H30		R1		R2		R3		R4	
	受診者数	受診率	受診者数	受診率	受診者数	受診率	受診者数	受診率	受診者数	受診率
胃がん	1,170	21.6%	1,028	23.3%	885	20.3%	1,073	21.5%	906	23.3%
子宮がん	347	11.7%	641	15.8%	298	15.1%	377	11.1%	300	11.8%
乳がん	432	16.5%	485	16.0%	335	14.4%	429	13.7%	382	15.5%
肺がん	3,381	31.1%	3,527	34.0%	2,914	28.2%	3,290	32.8%	3,107	33.1%
大腸がん	2,089	19.2%	2,111	20.3%	1,814	17.6%	2,023	20.2%	1,819	19.4%
前立腺がん	441	18.9%	426	15.8%	343	11.7%	364	15.5%	343	15.8%
若者健診					12	1.1%	17	1.5%	61	5.4%

■ 令和4年度保健師等による訪問指導状況

(件数)

対象 指導内容	新規国保 加入者	高血糖	クレアチン 高値	アルブミン 低値	多受診	資格世帯	重複 多剤	計
対 象 者	255	110	18	15	5	2	1	406
訪問指導	116	44	9	4	5	2	1	181
電話指導等	3	7	1	2	0	0	0	13
不 在 等	136	59	8	9	0	0	0	212

■脳ドック助成事業

脳疾患の早期発見、特に脳血管疾患のため、被保険者が実施医療機関で脳ドックを受診する費用のうち、およそ85%を助成することで受診を促進し医療費の適正化を図る。

対 象	30歳以上の国保被保険者
受検者の決定	一括募集を行い、応募多数の場合は抽選
実施期間	令和4年6月1日～令和5年3月31日
検査項目	問診、MRI、MRA
実施機関	山口労災病院、山陽小野田市民病院、セントヒル病院（西岐波）、下関市立市民病院、下関医療センター
自己負担額	4,000円

年度		R1	R2	R3	R4
定 員 (人)		50	50	90	180
受検者数 (人)		50	50	89	180
結 果	異常認めず (人)	26	22	50	123
	要経過観察 (人)	18	25	32	47
	要精密検査 (人)	6	3	7	10

■歯周病検診

歯周病は、痛みがなく静かに進行し、歯の喪失をもたらす主要な原因疾患であり、また、糖尿病などの生活習慣病と関連していると言われている。

歯周病の予防は、歯・口腔だけでなく全身の健康の面からも重要であるため、歯周病の検診を行う。

対 象	30歳以上の国保被保険者
実施期間	令和4年6月1日～令和5年1月31日
検査項目	問診、口腔内検診
実施機関	山陽小野田歯科医師会に属する歯科医院
自己負担額	無料

年度	R2	R3	R4
受診者数 (人)	111	78	126
委託歯科医院数 (箇所)	27	25	26
検診実施歯科医院数 (箇所)	22	19	22

■ジェネリック医薬品推進事業

代替可能な先発医薬品からジェネリック医薬品への転換を促進することで医療費の適正化を図る。

年度	H30	R1	R2	R3	R4
差額通知書発送回数	3回	3回	3回	2回	2回
差額通知書発送件数	1,559件	1,688件	1,363件	857件	630件
利用率（3-2月ベース）	75.3%	76.9%	78.7%	80.4%	81.7%

<差額通知発送条件>

- ①リスト作成時点で30歳以上の被保険者であること
- ②ジェネリック医薬品に変更した場合、被保険者1人当たり200円以上安くなること
- ③リスト作成月に28日以上調剤していること

■糖尿病性腎症重症化予防事業（保健指導）

国、県が策定したプログラムに基づき、糖尿病性腎症の高リスク被保険者を抽出し、かかりつけ医から推薦を受けた対象者に6か月間の保健指導を行う。

		R1	R2	R3	R4
参加者数（人）		10	10	10	10
結果	HbA1c値の低下（人）	3	8	6	5
	eGFR値の上昇（人）	1	3	2	2

■こくほシェイプアップ事業

運動習慣の確立による生活習慣病予防のために、市内の事業所で自分にあった内容を選択して利用する。

対象	30歳以上の国保被保険者
実施時期	7月、10月、2月
利用回数	各 8回/月
委託事業所	・スポーツコアアルファ ・ゼロワン ・カーブス
定員	各事業所毎 20人/月
自己負担額	1,000円/月

年度	H30	R1	R2	R3	R4
参加者数（人）	89	61	31	40	20

6 保険料

■保険料率

(単位：％、円)

年度	区分	所得割	均等割	平等割	賦課限度額
26	医療分	9.90%	25,800	24,900	510,000
	支援分	3.20%	8,400	7,800	160,000
	介護分	3.50%	9,000	6,300	140,000
27	医療分	9.90%	25,800	24,900	520,000
	支援分	3.20%	8,400	7,800	170,000
	介護分	3.50%	9,000	6,300	160,000
28	医療分	9.70%	25,500	23,700	540,000
	支援分	3.20%	8,400	7,800	190,000
	介護分	3.40%	9,000	6,000	160,000
29	医療分	9.50%	24,900	23,100	540,000
	支援分	3.00%	7,800	7,200	190,000
	介護分	3.00%	8,400	5,400	160,000
30	医療分	8.50%	24,000	21,900	580,000
	支援分	2.50%	6,900	6,300	190,000
	介護分	2.00%	6,300	4,200	160,000
R1	医療分	8.50%	24,000	21,900	610,000
	支援分	2.50%	6,900	6,300	190,000
	介護分	2.00%	6,300	4,200	160,000
R2	医療分	8.50%	24,000	21,900	630,000
	支援分	2.50%	6,900	6,300	190,000
	介護分	2.00%	6,300	4,200	170,000
R3	医療分	8.30%	23,400	21,000	630,000
	支援分	2.50%	6,900	6,300	190,000
	介護分	2.00%	6,300	4,200	170,000
R4	医療分	8.30%	23,400	21,000	650,000
	支援分	2.50%	6,900	6,300	200,000
	介護分	2.00%	6,300	4,200	170,000

■算定額割合

(単位：千円、%)

年度	区分	所得割	均等割	平等割	計
30	医療分	554,325	312,864	177,149	1,044,338
		53.08 %	29.96 %	16.96 %	100.00 %
	支援分	163,036	89,949	50,961	303,946
		53.64 %	29.59 %	16.77 %	100.00 %
	介護分	41,807	22,403	12,814	77,024
		54.28 %	29.09 %	16.64 %	100.00 %
計	759,168	425,216	240,924	1,425,308	
	53.26 %	29.83 %	16.90 %	100.00 %	
R1	医療分	537,801	305,688	173,651	1,017,140
		52.87 %	30.05 %	17.07 %	100.00 %
	支援分	158,178	87,885	49,954	296,017
		53.44 %	29.69 %	16.88 %	100.00 %
	介護分	41,782	21,111	12,163	75,056
		55.67 %	28.13 %	16.21 %	100.00 %
計	737,761	414,684	235,768	1,388,213	
	53.14 %	29.87 %	16.98 %	100.00 %	
R2	医療分	515,694	298,128	170,973	984,795
		52.37 %	30.27 %	17.36 %	100.00 %
	支援分	151,674	85,712	49,184	286,570
		52.93 %	29.91 %	17.16 %	100.00 %
	介護分	39,791	20,154	11,731	71,676
		55.52 %	28.12 %	16.37 %	100.00 %
計	707,159	403,994	231,888	1,343,041	
	52.65 %	30.08 %	17.27 %	100.00 %	
R3	医療分	510,783	287,633	163,007	961,423
		53.13 %	29.92 %	16.95 %	100.00 %
	支援分	153,850	84,815	48,902	287,567
		53.50 %	29.49 %	17.01 %	100.00 %
	介護分	42,611	19,637	11,411	73,659
		57.85 %	26.66 %	15.49 %	100.00 %
計	707,244	392,085	223,320	1,322,649	
	53.47 %	29.64 %	16.88 %	100.00 %	
R4	医療分	490,923	280,496	160,094	931,513
		52.70 %	30.11 %	17.19 %	100.00 %
	支援分	147,869	82,710	48,028	278,607
		53.07 %	29.69 %	17.24 %	100.00 %
	介護分	38,154	18,862	11,033	68,049
		56.07 %	27.72 %	16.21 %	100.00 %
計	676,946	382,068	219,155	1,278,169	
	52.96 %	29.89 %	17.15 %	100.00 %	

■保険料（現年度分）1人当たり調定額

（単位：円）

年度	区分	医療給付分	後期支援分	介護納付金分	合計	1世帯当たり 調定額
30	一般	63,843	18,767	4,513	87,122	130,835
	退職	41,596	12,096	9,279	62,970	
	全体	63,680	18,718	4,547	86,946	
R1	一般	63,469	18,576	4,566	86,610	131,044
	退職	31,765	9,176	7,284	48,225	
	全体	63,426	18,563	4,570	86,558	
R2	一般	63,506	18,542	4,485	86,532	130,195
	退職	0	0	0	0	
	全体	63,506	18,542	4,485	86,532	
R3	一般	62,739	18,787	4,502	86,028	128,472
	退職	0	0	0	0	
	全体	62,739	18,787	4,502	86,028	
R4	一般	61,632	18,476	4,232	84,340	124,324
	退職	0	0	0	0	
	全体	61,632	18,476	4,232	84,340	

■課税対象額等の推移(医療給付費分)

【一般被保険者】

(単位：人、世帯、%、円)

年度	課税対象被保険者数	課税対象世帯数	保険料軽減世帯数 (医療、支援分)		限度額超世帯数 (医療分)		課税対象額 (医療、支援分)	1人当たり 所得	1世帯当たり 所得
			世帯数	割合	世帯数	割合			
30	12,904	8,451	5,367	63.5%	90	1.1%	6,480,872,000	502,237	766,876
R1	12,711	8,371	5,355	64.0%	81	1.0%	6,322,556,000	497,408	755,293
R2	12,422	8,252	5,310	64.3%	60	0.7%	6,066,980,000	488,406	735,213
R3	12,292	8,192	5,221	63.7%	69	0.8%	6,154,015,000	500,652	751,223
R4	11,987	8,069	5,350	66.3%	62	0.8%	5,914,742,000	493,430	733,020

【退職被保険者】

(単位：人、世帯、%、円)

年度	課税対象被保険者数	課税対象世帯数	保険料軽減世帯数 (医療、支援分)		限度額超世帯数 (医療分)		課税対象額 (医療、支援分)	1人当たり 所得	1世帯当たり 所得
			世帯数	割合	世帯数	割合			
30	132	107	71	66.4%	0	0.0%	40,606,000	307,621	379,495
R1	26	22	14	63.6%	0	0.0%	4,522,000	173,923	205,545
R2	0	0	0	0.0%	0	0.0%	0	0	0
R3	0	0	0	0.0%	0	0.0%	0	0	0
R4	0	0	0	0.0%	0	0.0%	0	0	0

【全被保険者】

(単位：人、世帯、%、円)

年度	課税対象被保険者数	課税対象世帯数	保険料軽減世帯数 (医療、支援分)		限度額超世帯数 (医療分)		課税対象額 (医療、支援分)	1人当たり 所得	1世帯当たり 所得
			世帯数	割合	世帯数	割合			
30	13,036	8,558	5,438	63.5%	90	1.1%	6,521,478,000	500,267	762,033
R1	12,737	8,393	5,369	64.0%	81	1.0%	6,327,078,000	496,748	753,852
R2	12,422	8,252	5,310	64.3%	60	0.7%	6,066,980,000	488,406	735,213
R3	12,292	8,192	5,221	63.7%	69	0.8%	6,154,015,000	500,652	751,223
R4	11,987	8,069	5,350	66.3%	62	0.8%	5,914,742,000	493,430	733,020

※事業年報から引用

■保険料軽減状況

(単位：世帯、人、千円)

年 度	7 割 軽 減			5 割 軽 減			2 割 軽 減			合 計			
	世帯数	被保数	軽減額	世帯数	被保数	軽減額	世帯数	被保数	軽減額	世帯数	被保数	軽減額	
30	医療	2,735	3,459	98,855	1,577	2,774	49,149	1,103	1,918	13,609	5,415	8,151	161,613
	支援	2,735	3,459	28,428	1,577	2,774	14,133	1,103	1,918	3,913	5,415	8,151	46,474
	介護	991	1,077	7,663	460	552	2,704	370	443	869	1,821	2,072	11,236
	計	3,726	4,536	134,946	2,037	3,326	65,986	1,473	2,361	18,391	7,236	10,223	219,323
R1	医療	2,671	3,407	97,096	1,606	2,716	48,554	1,083	1,891	13,382	5,360	8,014	159,032
	支援	2,671	3,407	27,922	1,606	2,716	13,962	1,083	1,891	3,848	5,360	8,014	45,732
	介護	908	982	7,000	433	509	2,513	339	407	798	1,680	1,898	10,311
	計	3,579	4,389	132,018	2,039	3,225	65,029	1,422	2,298	18,028	7,040	9,912	215,075
R2	医療	2,593	3,259	93,352	1,632	2,732	49,091	1,084	1,879	13,344	5,309	7,870	155,787
	支援	2,593	3,259	26,845	1,632	2,732	14,117	1,084	1,879	3,837	5,309	7,870	44,799
	介護	871	937	6,693	438	508	2,520	326	389	764	1,635	1,834	9,977
	計	3,464	4,196	126,890	2,070	3,240	65,728	1,410	2,268	17,945	6,944	9,704	210,563
R3	医療	2,627	3,335	92,201	1,583	2,661	46,314	1,023	1,748	12,117	5,233	7,744	150,632
	支援	2,627	3,335	27,380	1,583	2,661	13,735	1,023	1,748	3,593	5,233	7,744	44,708
	介護	873	939	6,708	416	499	2,445	284	337	663	1,573	1,775	9,816
	計	3,500	4,274	126,289	1,999	3,160	62,494	1,307	2,085	16,373	6,806	9,519	205,156
R4	医療	2,602	3,282	90,950	1,570	2,584	45,125	1,035	1,749	12,192	5,207	7,615	148,267
	支援	2,602	3,282	27,009	1,570	2,584	13,382	1,035	1,749	3,616	5,207	7,615	44,007
	介護	901	975	6,949	407	466	2,323	281	343	668	1,589	1,784	9,940
	計	3,503	4,257	124,908	1,977	3,050	60,830	1,316	2,092	16,476	6,796	9,399	202,214

(単位：件、円)

非自発的 失業による 軽減	30		R1		R2		R3		R4	
	件数	軽減額	件数	軽減額	件数	軽減額	件数	軽減額	件数	軽減額
	91	4,871,470	117	8,362,880	131	10,956,300	99	6,744,620	110	10,288,110

■保険料（税）収納状況の推移

(単位：千円、%)

年度	区分	調定額	収納額	還付未済額	不納欠損額	未収額	収納率	
30	一般	現年分	1,113,767	1,031,898	394	0	81,868	92.65%
		滞繰分	329,797	68,786	0	18,650	242,361	20.86%
		計	1,443,564	1,100,684	394	18,650	324,229	76.25%
	退職	現年分	5,919	5,799	0	0	120	97.97%
		滞繰分	9,207	2,228	0	1,198	5,782	24.20%
		計	15,126	8,027	0	1,198	5,902	53.07%
	合計	現年分	1,119,686	1,037,697	394	0	81,988	92.68%
		滞繰分	339,004	71,014	0	19,848	248,143	20.95%
		計	1,458,690	1,108,711	394	19,848	330,131	76.01%
R1	一般	現年分	1,085,140	1,021,808	382	0	63,333	94.16%
		滞繰分	321,498	76,351	28	23,137	222,009	23.75%
		計	1,406,638	1,098,159	410	23,137	285,342	78.07%
	退職	現年分	820	814	0	0	6	99.27%
		滞繰分	5,902	1,131	0	103	4,668	19.16%
		計	6,722	1,945	0	103	4,674	28.93%
	合計	現年分	1,085,960	1,022,622	382	0	63,339	94.17%
		滞繰分	327,400	77,482	28	23,240	226,677	23.67%
		計	1,413,360	1,100,104	410	23,240	290,016	77.84%
R2	一般	現年分	1,065,389	1,021,045	772	0	44,345	95.84%
		滞繰分	281,776	81,590	38	29,619	170,568	28.96%
		計	1,347,165	1,102,635	810	29,619	214,913	81.85%
	退職	現年分	0	0	0	0	0	0.00%
		滞繰分	4,675	1,069	0	972	2,633	22.87%
		計	4,675	1,069	0	972	2,633	22.87%
	合計	現年分	1,065,389	1,021,045	772	0	44,345	95.84%
		滞繰分	286,451	82,659	38	30,591	173,201	28.86%
		計	1,351,840	1,103,704	810	30,591	217,546	81.64%
R3	一般	現年分	1,038,956	996,608	687	0	42,348	95.92%
		滞繰分	213,579	47,163	1	19,572	146,844	22.08%
		計	1,252,535	1,043,771	688	19,572	189,192	83.33%
	退職	現年分	0	0	0	0	0	0.00%
		滞繰分	2,633	808	0	0	1,824	30.69%
		計	2,633	808	0	0	1,824	30.69%
	合計	現年分	1,038,956	996,608	687	0	42,348	95.92%
		滞繰分	216,212	47,971	1	19,572	148,668	22.19%
		計	1,255,168	1,044,579	688	19,572	191,016	83.22%
R4	一般	現年分	981,041	941,233	932	0	39,809	95.94%
		滞繰分	186,920	35,790	199	25,621	125,509	19.15%
		計	1,167,961	977,023	1,131	25,621	165,318	83.65%
	退職	現年分	0	0	0	0	0	—
		滞繰分	1,825	516	0	103	1,206	28.27%
		計	1,825	516	0	103	1,206	28.27%
	合計	現年分	981,041	941,233	932	0	39,809	95.94%
		滞繰分	188,745	36,306	199	25,724	126,715	19.24%
		計	1,169,786	977,539	1,131	25,724	166,524	83.57%

■不納欠損処分の推移

(単位：人、円、%)

年度	内訳	滞納繰越額 (調定額)	不納欠損額		不納欠損率	被保険者数	1人当たり 不納欠損額
30	滞繰 料	334,662,266	345	18,841,172	5.63%	12,878	1,541
	滞繰 税	4,342,348	12	1,007,018	23.19%		
	計	339,004,614	357	19,848,190	5.85%		
R1	滞繰 料	324,273,861	362	23,119,985	7.13%	12,546	1,852
	滞繰 税	3,125,830	2	119,983	3.84%		
	計	327,399,691	364	23,239,968	7.10%		
R2	滞繰 料	284,252,503	347	30,559,786	10.75%	12,312	2,485
	滞繰 税	2,197,988	1	31,000	1.41%		
	計	286,450,491	348	30,590,786	10.68%		
R3	滞繰 料	214,326,315	251	18,219,907	8.50%	12,077	1,621
	滞繰 税	1,885,702	6	1,352,070	71.70%		
	計	216,212,017	257	19,571,977	9.05%		
R4	滞繰 料	188,487,733	374	25,622,933	13.59%	11,632	2,211
	滞繰 税	256,952	1	101,100	39.35%		
	計	188,744,685	375	25,724,033	13.63%		

■納付方法別収納状況 — 令和4年度

◎収納方法別収納状況 (単位：世帯、千円、%)

納入方法	世帯数	調定額	収納額	収納率
口座振替	2,620	401,736	395,473	98.4%
特別徴収	1,667	172,075	172,075	100.0%
自主納付	3,389	407,230	373,685	91.8%
内コンビニ	1,589	190,460	170,756	89.7%
小計	7,676	981,041	941,233	95.9%

◎全体収納率 (単位：世帯、千円、%)

世帯数	調定額	収納額	住所不明被保険者に係る住基担当課未回答分の調定額	収納率
7,676	981,041	941,233	0	95.94%

■滞納、督促、差押え等の状況

◎滞納世帯数 3月31日現在

(単位：世帯、%)

年度	平均世帯数	滞納世帯数	割合
30	8,454	1,323	15.6%
R1	8,287	1,198	14.5%
R2	8,183	992	12.1%
R3	8,087	989	12.2%
R4	7,891	916	11.6%

◎短期被保険者証発行件数・資格証明書対象件数 3月31日現在

(単位：件)

年度	短期被保険者証	資格証明書
30	480	67
R1	428	32
R2	345	22
R3	330	9
R4	230	19

◎差押件数

(単位：件、円)

年度	預金口座	不動産	生命保険 給与等	計	差押金額
R2	314	0	284	598	19,404,361
R3	116	0	173	289	9,667,750
R4	50	0	104	154	6,208,762

■申請減免実施数及び減免額

(単位：件、円)

減免事由		30		R1		R2		R3		R4		
		件数	減免額	件数	減免額	件数	減免額	件数	減免額	件数	減免額	
①	災害	2	116,210	0	0	0	0	0	0	0	0	
②	失業	2	49,600	1	60,290	0	0	0	0	0	0	
	疾病	0	0	0	0	0	0	0	0	0	0	
	小計	2	49,600	1	60,290	0	0	0	0	0	0	
③	所得の減少	30	3,003,290	30	2,868,810	14	1,155,300	3	208,070	0	0	
④	旧被扶養者 減免	47	1,212,740	36	1,408,700	33	883,950	44	1,207,720	54	1,111,740	
	その他 (在監等)	(現年度分)	3	15,910	5	148,690	10	201,310	3	87,960	1	11,920
		(過年度分)	3	151,440	4	100,870	11	823,640	1	13,920	2	88,530
	小計	53	1,380,090	45	1,658,260	54	1,908,900	48	1,309,600	57	1,212,190	
合計		87	4,549,190	76	4,587,360	68	3,064,200	51	1,517,670	57	1,212,190	

⑤	コロナ減免 申請	(現年度分)	69	13,442,250	18	2,770,140	7	1,584,590
		(過年度分)	62	2,233,570	0	0	0	0
合計			131	15,675,820	18	2,770,140	7	1,584,590

総計		87	4,549,190	76	4,587,360	199	18,740,020	69	4,287,810	64	2,796,780
----	--	----	-----------	----	-----------	-----	------------	----	-----------	----	-----------

7 保険財政

■国民健康保険の収支状況

(単位：千円)

科 目		30	R1	R2	R3	R4	
歳 入	単年度収入	保 険 料 ・ 税	1,109,105	1,100,513	1,104,514	1,045,267	978,670
		国 庫 支 出 金	103	1,885	12,051	3,311	825
		県 支 出 金	5,329,597	5,397,748	5,173,607	5,488,584	5,409,785
		一 般 会 計 繰 入 金	565,426	569,069	575,164	562,603	558,978
		そ の 他	9,618	17,471	14,579	14,805	8,270
		小 計	7,013,849	7,086,686	6,879,915	7,114,570	6,956,528
	基 金 繰 入 金	17,626	235,844	185,483	172,940	177,160	
	繰 越 金	167,425	115,554	128,972	176,655	170,808	
	歳 入 総 額	7,198,900	7,438,084	7,194,370	7,464,165	7,304,496	
	歳 出	単年度支出	総 務 費	101,807	110,098	118,941	117,226
保 険 給 付 費			5,178,069	5,259,471	4,986,386	5,317,675	5,253,531
事 業 費 納 付 金			1,588,996	1,746,475	1,701,951	1,599,754	1,587,855
共 同 事 業 抛 出 金			1	1	1	1	0
保 健 事 業 費			52,392	61,323	62,309	66,744	66,958
そ の 他			40,556	12,455	18,499	19,216	11,114
小 計			6,961,821	7,189,823	6,888,087	7,120,616	7,036,844
基 金 積 立 金		121,525	119,289	129,628	172,741	170,814	
前 年 度 繰 上 充 用 金		0	0	0	0	0	
歳 出 総 額	7,083,346	7,309,112	7,017,715	7,293,357	7,207,658		
収 支	歳 入 歳 出 差 引 額	115,554	128,972	176,655	170,808	96,838	
	単 年 度 収 支 差 引 額	52,028	▲ 103,137	▲ 8,172	▲ 6,046	▲ 80,316	

■国民健康保険事業収支状況（被保険者1人当たり）

(単位：円)

		科目	30	R1	R2	R3	R4
歳入	単年度収入	保険料・税	88,185	89,772	91,086	88,612	87,491
		国庫支出金	8	154	994	281	74
		県支出金	423,757	440,309	426,654	465,292	483,621
		一般会計繰入金	44,957	46,420	47,432	47,694	49,971
		その他	765	1,425	1,202	1,255	739
		小計	557,673	578,080	567,369	603,134	621,896
		基金繰入金	1,401	19,238	15,296	14,661	15,838
		繰越金	13,312	9,426	10,636	14,976	15,270
	歳入総額		572,386	606,745	593,301	632,771	653,003
	歳出	単年度支出	総務費	8,095	8,981	9,809	9,938
保険給付費			411,709	429,029	411,214	450,803	469,652
事業費納付金			126,341	142,465	140,356	135,618	141,950
保健事業費			4,166	5,002	5,138	5,658	5,986
その他			3,225	1,016	1,526	1,629	994
小計			553,536	586,493	568,043	603,647	629,076
		基金積立金	9,662	9,731	10,690	14,644	15,270
		前年度繰上充用金	0	0	0	0	0
歳出総額		563,198	596,224	578,733	618,291	644,346	

収支	歳入歳出差引額	9,188	10,521	14,568	14,480	8,657
	単年度収支差引額	4,137	▲ 8,413	▲ 674	▲ 513	▲ 7,180

■国庫支出金の状況

(単位：千円、%)

年度	総額	歳入に占める割合
30	103	0.001%
R1	1,885	0.03%
R2	12,051	0.17%
R3	3,311	0.04%
R4	825	0.01%

■県支出金の状況

(単位：千円、%)

年度	総額	歳入に占める割合	保険給付費等交付金	
			普通交付金	特別交付金
30	5,329,597	74.03%	5,162,733	166,864
R1	5,397,748	72.57%	5,242,763	154,985
R2	5,173,607	71.91%	4,972,343	201,264
R3	5,488,584	73.53%	5,301,878	186,706
R4	5,409,785	74.06%	5,241,958	167,827

■一般会計繰入金の状況

(単位:千円、%)

区 分	30	R1	R2	R3	R4
保険基盤安定繰入金	334,485	331,430	325,393	316,103	310,691
保険料軽減分	216,612	214,586	210,562	205,156	202,214
医療分	159,837	158,714	155,787	150,632	148,267
後期高齢者支援金分	45,963	45,641	44,799	44,708	44,007
介護分	10,812	10,231	9,977	9,816	9,940
保険者支援分	117,873	116,844	114,831	110,947	108,477
医療分	86,769	86,156	84,724	81,327	79,507
後期高齢者支援金分	25,392	25,142	24,673	24,320	23,795
介護分	5,712	5,546	5,434	5,300	5,175
未就学児均等割保険料繰入金	—	—	—	—	1,755
医療分	—	—	—	—	1,355
後期高齢者支援金分	—	—	—	—	400
職員給与費等繰入金	100,824	108,336	114,320	114,658	114,232
職員給与費等	79,201	81,065	86,924	87,159	86,780
事務費等	21,623	27,271	27,396	27,499	27,452
出産育児一時金繰入金	6,799	7,111	5,600	5,877	3,313
財政安定化支援事業繰入金	95,510	94,097	99,451	95,542	100,726
その他一般会計繰入金	27,808	28,094	30,400	30,423	28,261
負担軽減対策繰入金	27,633	28,041	30,343	30,302	27,967
福祉医療助成対策繰入金	175	53	57	121	294
合 計	565,426	569,068	575,164	562,603	558,978
歳入に占める割合	7.85%	7.65%	7.99%	7.54%	7.65%

■所得別世帯状況

(単位：%、世帯)

所得階層	令和3年3月末		令和4年3月末		令和5年3月末	
	世帯数	構成比	世帯数	構成比	世帯数	構成比
0円	2,239	27.7	2,006	25.2	2,032	26.6
33万円以下	933	11.5	895	11.3	864	11.3
33万円超 100万円以下	1,804	22.3	1,720	21.6	1,642	21.5
100万円超 200万円以下	1,798	22.2	1,867	23.5	1,785	23.4
200万円超 300万円以下	717	8.9	799	10.0	723	9.5
300万円超 400万円以下	217	2.7	280	3.5	237	3.1
400万円超 500万円以下	101	1.2	96	1.2	104	1.4
500万円超 600万円以下	52	0.6	53	0.7	43	0.6
600万円超 700万円以下	37	0.5	25	0.3	30	0.4
700万円超 800万円以下	15	0.2	26	0.3	21	0.3
800万円超 900万円以下	13	0.2	18	0.2	9	0.1
900万円超 1,000万円以下	5	0.1	5	0.1	10	0.1
1,000万円超	36	0.4	40	0.5	33	0.4
未申告	121	1.5	121	1.5	108	1.4
合計	8,088	100.0	7,951	100.0	7,641	100.0

■所得別滞納世帯・短期証世帯・資格証世帯状況

(令和4年度：令和5年5月末現在)

(単位：％、世帯)

所得階層	滞納世帯	構成比	短期証世帯(再掲)			
			短期証世帯(再掲)	構成比	資格証世帯(再掲)	構成比
0円	204	22.3	101	11.0	10	1.1
33万円以下	47	5.1	21	2.3	1	0.1
33万円超 100万円以下	84	9.2	38	4.1	2	0.2
100万円超 200万円以下	108	11.8	48	5.2	2	0.2
200万円超 300万円以下	43	4.7	12	1.3	1	0.1
300万円超 400万円以下	16	1.7	4	0.4	3	0.3
400万円超 500万円以下	5	0.5	5	0.5	0	0.0
500万円超 600万円以下	7	0.8	0	0.0	0	0.0
600万円超 700万円以下	3	0.3	1	0.1	0	0.0
700万円超 800万円以下	0	0.0	0	0.0	0	0.0
800万円超 900万円以下	1	0.1	0	0.0	0	0.0
900万円超 1,000万円以下	1	0.1	0	0.0	0	0.0
1,000万円超	1	0.1	0	0.0	0	0.0
所得不明	396	43.1	0	0.0	0	0.0
合計	916	100.0	230	25.1	19	2.1

■所得内容別人数状況

(単位：%、人)

所得階層	令和3年3月末		令和4年3月末		令和5年3月末	
	被保険者数	構成比	被保険者数	構成比	被保険者数	構成比
無所得	4,878	40.2	4,382	37.1	4,278	38.2
給与所得	2,530	20.9	2,588	21.9	2,452	21.9
年金所得	2,963	24.4	3,073	26.1	2,836	25.4
営業所得	779	6.4	769	6.5	699	6.2
農業所得	22	0.2	21	0.2	24	0.2
その他の所得	828	6.8	821	7.0	775	6.9
未申告	126	1.0	142	1.2	122	1.1
合 計	12,126	100.0	11,796	100.0	11,186	100.0



山陽小野田市
SANYO ONODA CITY