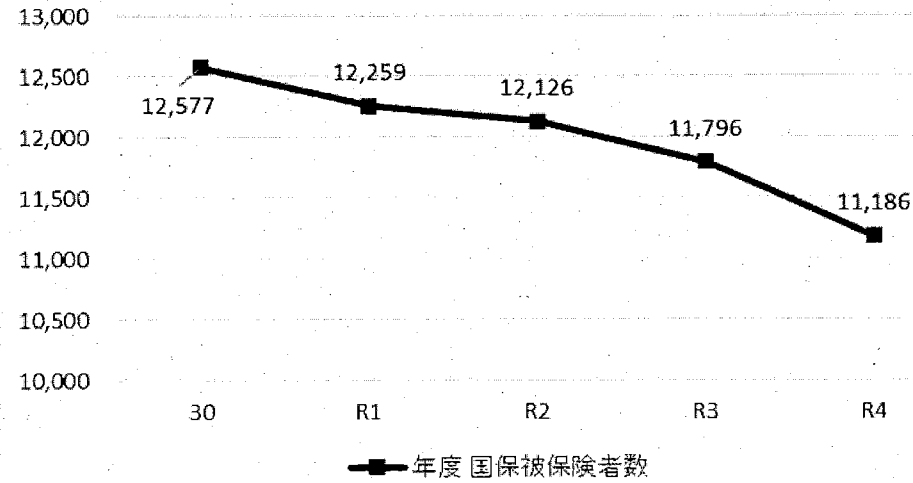
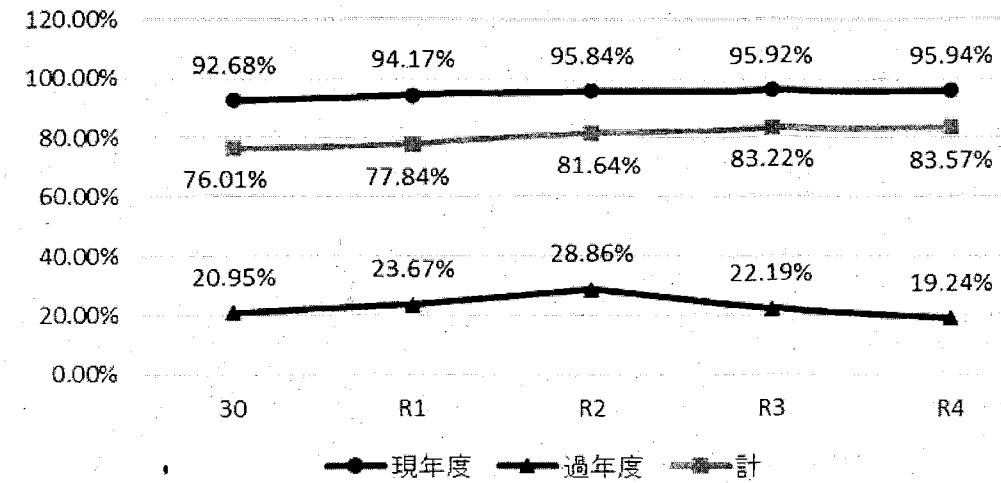


令和4年度 山陽小野田市国民健康保険決算状況に係る主な指標

①国保被保険者数推移



②保険料収納率推移



③令和4年度 山陽小野田市国民健康保険特別会計決算概要

(歳入)

単位:千円

区分	令和3年度	令和4年度	増減
1 保険料・税	1,045,267	978,670	▲ 66,597
2 国庫支出金	3,311	825	▲ 2,486
3 県支出金	5,488,584	5,409,785	▲ 78,799
4 一般会計繰入金	562,603	558,978	▲ 3,625
5 その他	14,805	8,270	▲ 6,535
6 基金繰入金	172,940	177,160	▲ 4,220
7 繰越金	176,655	170,808	▲ 5,847
合計	7,464,165	7,304,496	▲ 159,669

区分の説明
保険料(税)収入
国から交付される補助金等
県から交付される補助金等
一般会計からの繰入金
上記及び下記以外の収入
基金からの繰入金
前年度からの繰越金

(歳出)

単位:千円

区分	令和3年度	令和4年度	増減
1 総務費	117,226	117,386	▲ 160
2 保険給付費	5,317,675	5,253,531	▲ 64,144
3 事業費納付金	1,599,754	1,587,855	▲ 11,899
4 共同事業拠出金	1	0	▲ 1
5 保健事業費	66,744	66,958	▲ 214
6 その他	19,216	11,114	▲ 8,102
7 基金積立金	172,741	170,814	▲ 1,927
合計	7,293,357	7,207,658	▲ 85,699

区分の説明
人件費、事務費等
医療費等の給付金
県に支払う納付金
国保連合会と共同で行う事業の拠出金
特定健診などの費用
保険料・保険給付費の還付金等
基金への積立金

(基金残高)

単位:千円

年度	令和2年度	令和3年度	令和4年度
基金残高	973,848	973,649	967,303

(事業費納付金)

単位:千円

年度	令和2年度	令和3年度	令和4年度
事業費納付金	1,701,951	1,599,754	1,587,855

単位:千円

区分	令和3年度	令和4年度	増減
歳入歳出差引額 (翌年度繰越額)	170,808	96,838	▲ 73,970