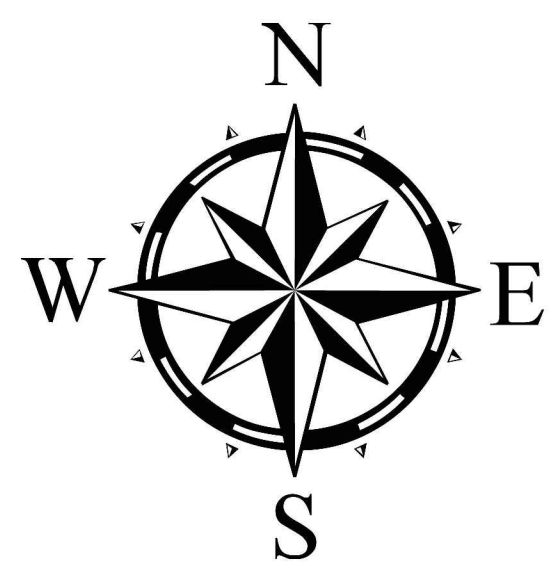
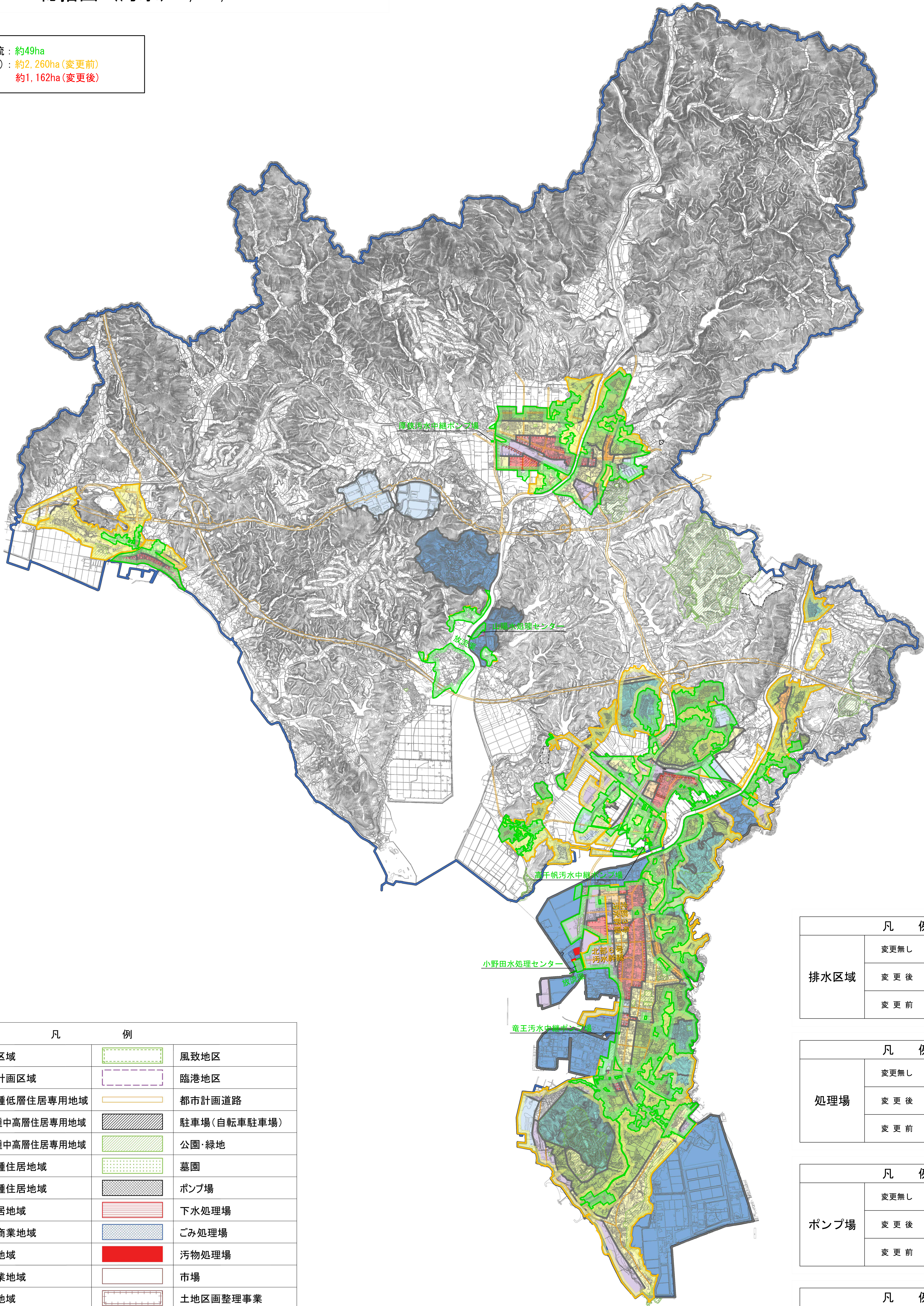


山陽小野田都市計画山陽小野田市公共下水道の変更
(山陽小野田市決定)
総括図(汚水) 1/25,000



合 流 : 約49ha
分流(汚水) : 約2,260ha(変更前)
約1,162ha(変更後)



| 凡 例 | | | |
|-----|--------------|--|-------------|
| | 行政区域 | | 風致地区 |
| | 都市計画区域 | | 臨港地区 |
| | 第一種低層住居専用地域 | | 都市計画道路 |
| | 第一種中高層住居専用地域 | | 駐車場(自転車駐車場) |
| | 第二種中高層住居専用地域 | | 公園・緑地 |
| | 第一種住居地域 | | 墓園 |
| | 第二種住居地域 | | ポンプ場 |
| | 準住居地域 | | 下水処理場 |
| | 近隣商業地域 | | ごみ処理場 |
| | 商業地域 | | 汚物処理場 |
| | 準工業地域 | | 市場 |
| | 工業地域 | | 土地区画整理事業 |
| | 工業専用地域 | | 地区計画 |
| | 上段 下段 | | 火葬場 |
| | 容積率 建ぺい率 | | 特別工業地区 |
| | | | 特定用途制限地域 |

| 凡 例 | | |
|------|-------|--|
| 排水区域 | 変更無し | |
| | 変 更 後 | |
| | 変 更 前 | |

| 凡 例 | | |
|-----|-------|--|
| 処理場 | 変更無し | |
| | 変 更 後 | |
| | 変 更 前 | |

| 凡 例 | | |
|------|-------|--|
| ポンプ場 | 変更無し | |
| | 変 更 後 | |
| | 変 更 前 | |

| 凡 例 | | |
|------|-------|--|
| 幹線管渠 | 変更無し | |
| | 変 更 後 | |
| | 変 更 前 | |

1:25,000

