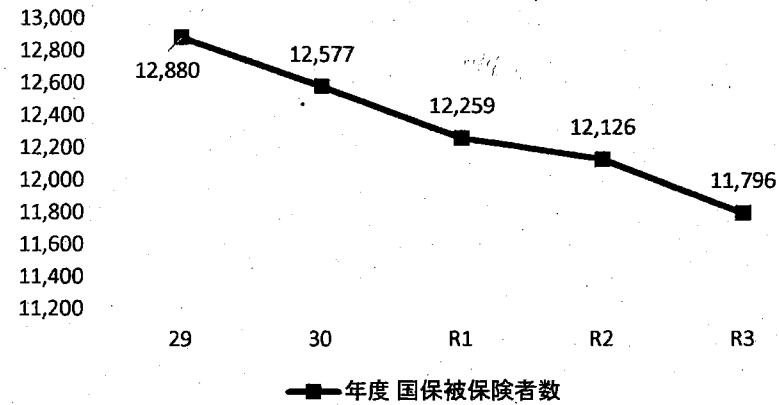
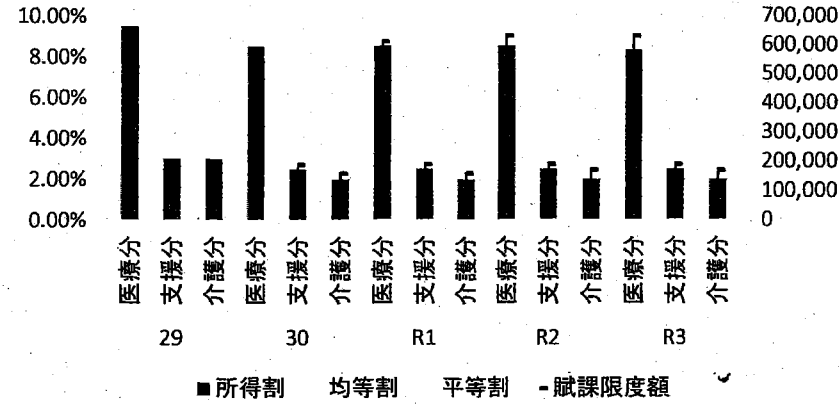


令和3年度 山陽小野田市国民健康保険決算状況に係る主な指標

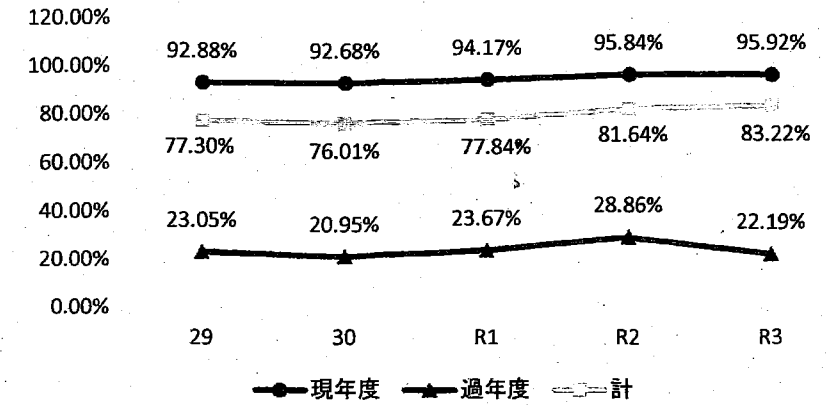
①国保被保険者数推移



②保険料率推移



③保険料収納率推移



④令和3年度山陽小野田市国民健康保険特別会計決算概要

(歳入)

単位:千円

区分	令和2年度	令和3年度	増減
1 保険料・税	1,104,514	1,045,267	▲ 59,247
2 国庫支出金	12,051	3,311	▲ 8,740
3 県支出金	5,173,607	5,488,584	314,977
4 一般会計繰入金	575,164	562,603	▲ 12,561
5 その他	14,579	14,805	226
6 基金繰入金	185,483	172,940	▲ 12,543
7 繰越金	128,972	176,655	47,683
合計	7,194,370	7,464,165	269,795

区分の説明
保険料(税)収入
国から交付される補助金等
県から交付される補助金等
一般会計からの繰入金
上記及び下記以外の収入
基金からの繰入金
前年度からの繰越金

(歳出)

単位:千円

区分	令和2年度	令和3年度	増減
1 総務費	118,941	117,226	▲ 1,715
2 保険給付費	4,986,386	5,317,675	331,289
3 事業費納付金	1,701,951	1,599,754	▲ 102,197
4 共同事業拠出金	1	1	0
5 保健事業費	62,309	66,744	4,435
6 その他	18,499	19,216	717
7 基金積立金	129,628	172,741	43,113
合計	7,017,715	7,293,357	275,642

区分の説明
人件費、事務費等
医療費等の給付金
県に支払う納付金
国保連合会と共同で行う事業の拠出金
特定健診などの費用
保険料・保険給付費の還付金等
基金への積立金

単位:千円

区分	令和2年度	令和3年度	増減
歳入歳出差引額(翌年度繰越額)	176,655	170,808	▲ 5,847

(基金残高)

単位:千円

年度	令和元年度	令和2年度	令和3年度
基金残高	1,029,702	973,848	973,649

(事業費納付金)

単位:千円

年度	令和元年度	令和2年度	令和3年度
事業費納付金	1,746,475	1,701,951	1,599,754