

日時 平成30年12月25日(火)午後2時から

場所 山陽小野田市役所本庁舎3階

大会議室A・B

議案第1号

山陽小野田都市計画公園の変更について

(山陽小野田市決定)

議案第1号

議案第1号

山 都 第 3 1 9 0 号
平成30年(2018年)12月25日

山陽小野田市都市計画審議会会長 様

山陽小野田市長 藤 田 剛



山陽小野田都市計画公園の変更について（諮問）

下記のとおり山陽小野田都市計画公園を変更することについて、都市計画法（昭和43年法律第100号）第21条第2項において準用する第19条第1項の規定により、貴会の意見を求めます。

記

山陽小野田都市計画公園の変更（山陽小野田市決定）

議案 1ページ

議案第1号

山陽小野田都市計画公園の変更(山陽小野田市決定)

都市計画公園中2・2・1号日の出公園を次のように変更する。

種 別	名 称		位 置	面 積	備 考
	番 号	公園名			
街区公園	2・2・1	日の出公園	山陽小野田市日の出三丁目	約0.21ha	遊戯施設、広場、植栽

理 由

日の出公園(街区公園)は、山陽本線小野田駅の南側に形成される市街地に位置し、住民の身近なレクリエーション活動の場及び、災害時の一次避難地を確保することを目的とし、昭和30年に計画決定されたものです。

しかしながら、当該公園は、昭和34年に都市計画決定した小野田駅前土地区画整理事業の未施行区域内に位置し、全区域が未整備となっています。

平成28年に小野田駅前土地区画整理事業を都市再生整備計画事業を代替手法として、区域の変更をしたところであり、それに合わせ、当該公園の必要性や規模を検討し、住民合意のもと、良好で安全安心な居住空間の形成を図ることを目的とし、公園区域を変更し整備するものです。

議案第1号

新 旧 対 照 表

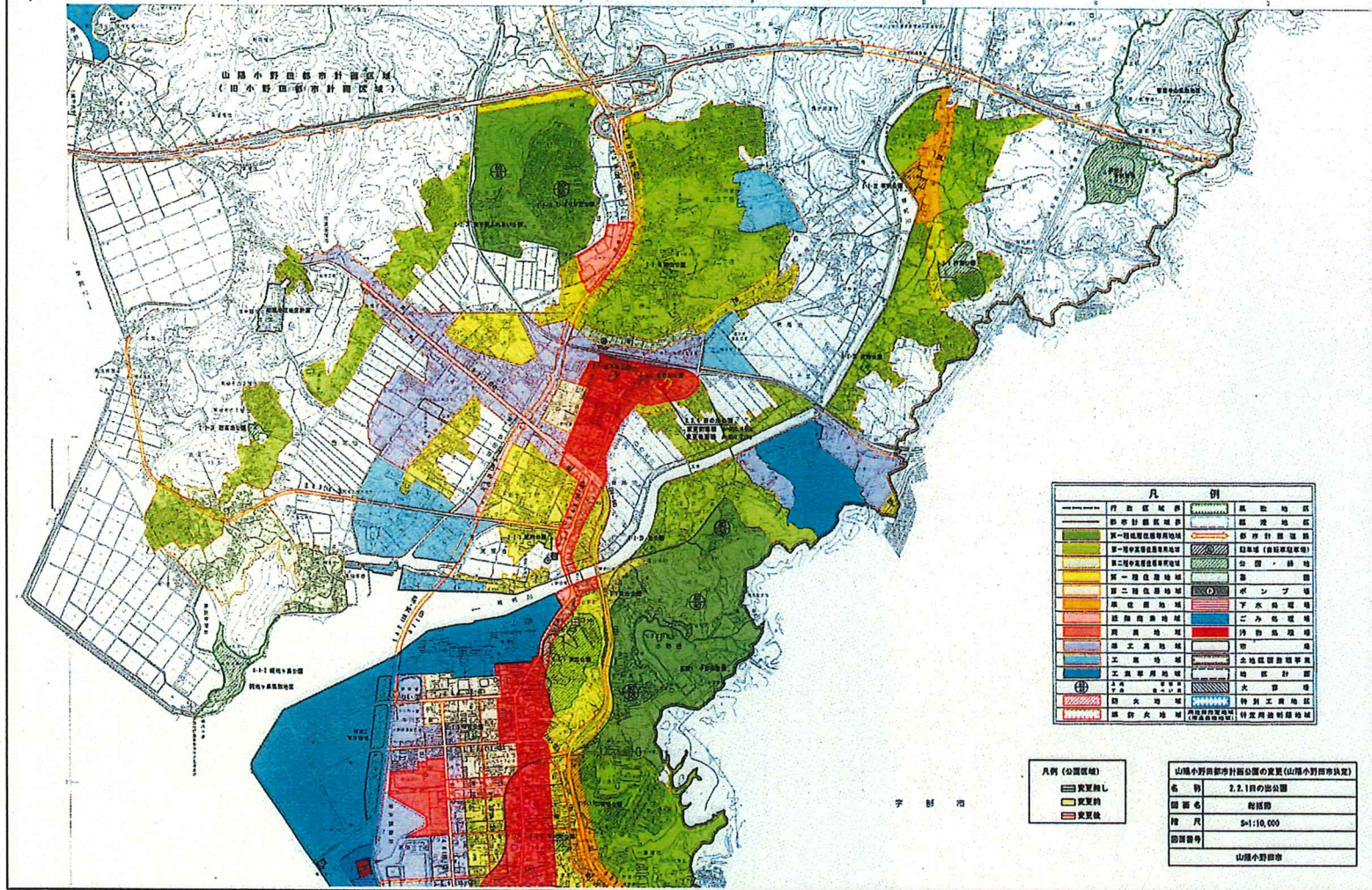
旧 新	種 別	名 称		位 置	面 積	備 考
		番 号	公園名			
旧	街区公園	2・2・1	日の出公園	山陽小野田市日の出三丁目	約0.44ha	未開設
新	街区公園	2・2・1	日の出公園	山陽小野田市日の出三丁目	約0.21ha	遊戯施設、広場、植栽

都市計画の策定の経緯の概要

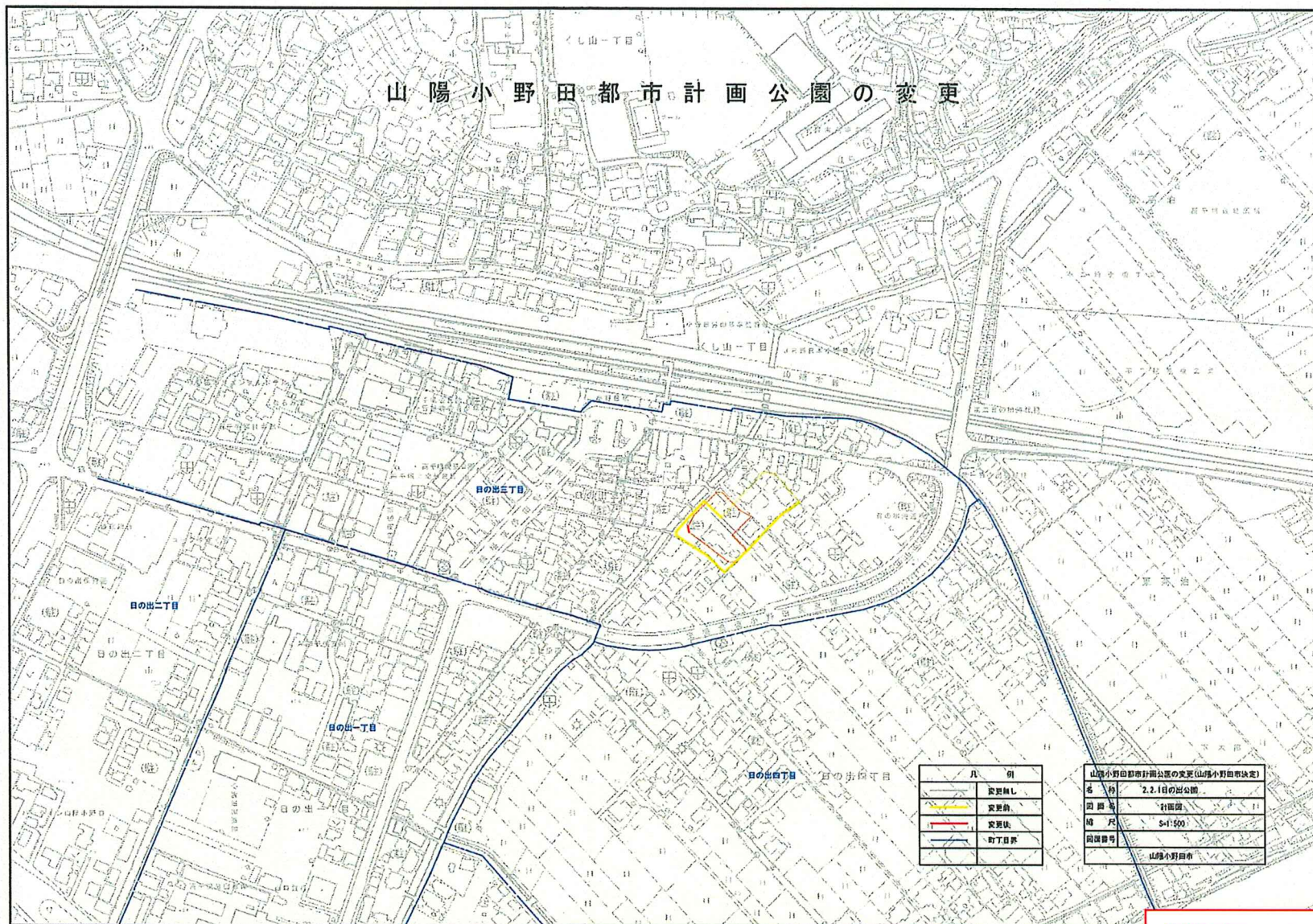
山陽小野田都市計画公園の変更

事 項	時 期	備 考
市原案の作成(事前協議)	平成30年 8月28日	
事前協議回答	平成30年 9月19日	
説 明 会	平成30年10月23日	
公 聴 会	平成30年11月 6日	公述申出書がなかったため、非開催
変更の案の縦覧	平成30年11月19日から 12月 3日まで	意見書の提出なし
山陽小野田都市計画審議会審査	平成30年12月 25日	
県 知 事 協 議	平成31年 1月 中旬	
県 知 事 同 意	平成31年 1月 中旬	
決 定 告 示	平成31年 1月 下旬	
図書の写しの送付	平成31年 1月 下旬	
図書の写しの縦覧	平成31年 1月 下旬	

山陽小野田都市計画公園の変更



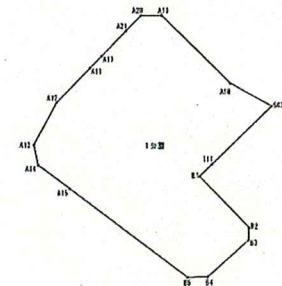
議案第1号



議案第1号

山陽小野田都市計画公園の決定

N
S=1:1500

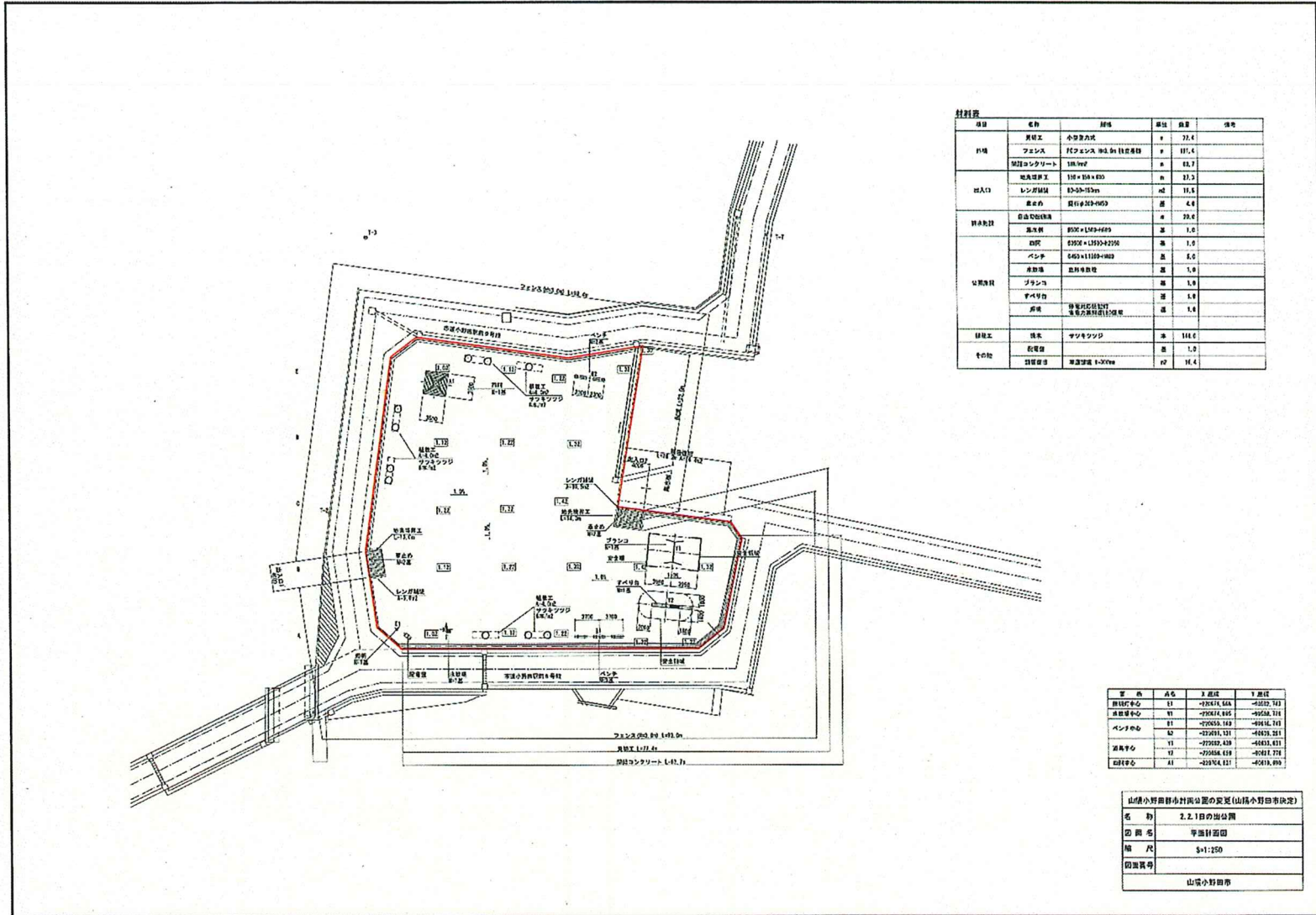


町界線	区界線	X	Y	面積
1	1	212000.000	480000.000	1.0000
2	2	212000.000	480000.000	1.0000
3	3	212000.000	480000.000	1.0000
4	4	212000.000	480000.000	1.0000
5	5	212000.000	480000.000	1.0000
6	6	212000.000	480000.000	1.0000
7	7	212000.000	480000.000	1.0000
8	8	212000.000	480000.000	1.0000
9	9	212000.000	480000.000	1.0000
10	10	212000.000	480000.000	1.0000
11	11	212000.000	480000.000	1.0000
12	12	212000.000	480000.000	1.0000
13	13	212000.000	480000.000	1.0000
14	14	212000.000	480000.000	1.0000
15	15	212000.000	480000.000	1.0000
16	16	212000.000	480000.000	1.0000
17	17	212000.000	480000.000	1.0000
18	18	212000.000	480000.000	1.0000
19	19	212000.000	480000.000	1.0000
20	20	212000.000	480000.000	1.0000
21	21	212000.000	480000.000	1.0000
22	22	212000.000	480000.000	1.0000
23	23	212000.000	480000.000	1.0000
24	24	212000.000	480000.000	1.0000
25	25	212000.000	480000.000	1.0000
26	26	212000.000	480000.000	1.0000
27	27	212000.000	480000.000	1.0000
28	28	212000.000	480000.000	1.0000
29	29	212000.000	480000.000	1.0000
30	30	212000.000	480000.000	1.0000
31	31	212000.000	480000.000	1.0000
32	32	212000.000	480000.000	1.0000
33	33	212000.000	480000.000	1.0000
34	34	212000.000	480000.000	1.0000
35	35	212000.000	480000.000	1.0000
36	36	212000.000	480000.000	1.0000
37	37	212000.000	480000.000	1.0000
38	38	212000.000	480000.000	1.0000
39	39	212000.000	480000.000	1.0000
40	40	212000.000	480000.000	1.0000
41	41	212000.000	480000.000	1.0000
42	42	212000.000	480000.000	1.0000
43	43	212000.000	480000.000	1.0000
44	44	212000.000	480000.000	1.0000
45	45	212000.000	480000.000	1.0000
46	46	212000.000	480000.000	1.0000
47	47	212000.000	480000.000	1.0000
48	48	212000.000	480000.000	1.0000
49	49	212000.000	480000.000	1.0000
50	50	212000.000	480000.000	1.0000
51	51	212000.000	480000.000	1.0000
52	52	212000.000	480000.000	1.0000
53	53	212000.000	480000.000	1.0000
54	54	212000.000	480000.000	1.0000
55	55	212000.000	480000.000	1.0000
56	56	212000.000	480000.000	1.0000
57	57	212000.000	480000.000	1.0000
58	58	212000.000	480000.000	1.0000
59	59	212000.000	480000.000	1.0000
60	60	212000.000	480000.000	1.0000
61	61	212000.000	480000.000	1.0000
62	62	212000.000	480000.000	1.0000
63	63	212000.000	480000.000	1.0000
64	64	212000.000	480000.000	1.0000
65	65	212000.000	480000.000	1.0000
66	66	212000.000	480000.000	1.0000
67	67	212000.000	480000.000	1.0000
68	68	212000.000	480000.000	1.0000
69	69	212000.000	480000.000	1.0000
70	70	212000.000	480000.000	1.0000
71	71	212000.000	480000.000	1.0000
72	72	212000.000	480000.000	1.0000
73	73	212000.000	480000.000	1.0000
74	74	212000.000	480000.000	1.0000
75	75	212000.000	480000.000	1.0000
76	76	212000.000	480000.000	1.0000
77	77	212000.000	480000.000	1.0000
78	78	212000.000	480000.000	1.0000
79	79	212000.000	480000.000	1.0000
80	80	212000.000	480000.000	1.0000
81	81	212000.000	480000.000	1.0000
82	82	212000.000	480000.000	1.0000
83	83	212000.000	480000.000	1.0000
84	84	212000.000	480000.000	1.0000
85	85	212000.000	480000.000	1.0000
86	86	212000.000	480000.000	1.0000
87	87	212000.000	480000.000	1.0000
88	88	212000.000	480000.000	1.0000
89	89	212000.000	480000.000	1.0000
90	90	212000.000	480000.000	1.0000
91	91	212000.000	480000.000	1.0000
92	92	212000.000	480000.000	1.0000
93	93	212000.000	480000.000	1.0000
94	94	212000.000	480000.000	1.0000
95	95	212000.000	480000.000	1.0000
96	96	212000.000	480000.000	1.0000
97	97	212000.000	480000.000	1.0000
98	98	212000.000	480000.000	1.0000
99	99	212000.000	480000.000	1.0000
100	100	212000.000	480000.000	1.0000

凡	例
—	公園区域
—	町界線
—	
—	
—	

山陽小野田都市計画公園の決定(山陽小野田市決定)	
名称	2.2.1日の出公園
町界名	地積図等
縮尺	S=1:1500
図面番号	
	山陽小野田市

議案第1号



項目	名称	仕様	単位	数量	備考
外構	基礎工	小笠原方式	m	72.4	
	フェンス	ステンレス 40x40 柱間基礎付	m	101.5	
	舗装コンクリート	100mm	m ²	162.7	
出入口	地盤調整工	100×100×400	m	27.2	
	レンガ舗装	150×150×100	m ²	16.5	
	車止め	鋼管径200×400	個	4.4	
建物躯体	鉄骨造	RC+SRC+鉄骨	層	1.0	
	RC	RC22×1250×1250	層	1.0	
	ベンプ	240×1100×400	層	5.0	
	床断	鉄骨断梁	層	1.0	
	柱断	鉄骨断柱	層	1.0	
設備	エレベーター	三菱電機社製	部	1.0	
	空調	三菱電機社製	部	1.0	
	照明	三菱電機社製	部	1.0	
舗装工	舗装	アスファルト	m ²	116.2	
	砂利		m ²	1.0	
その他	設計費		円	16.4	
	監理費		円	16.4	

点	名称	X座標	Y座標
11	議事室中心	-726474.646	-62122.713
12	事務室中心	-726474.646	-62236.713
13	エレベーター	-726529.159	-62122.713
14	ベンプ中心	-727011.131	-62071.251
15	玄関中心	-727012.439	-62071.251
16	受付中心	-726988.439	-62071.251
17	トイレ中心	-726988.439	-62111.251

名称	2.2.1の市庁舎
図面名	平面計画図
縮尺	1/250
図面番号	
作成者	山根小野田町