

第16回山陽小野田市都市計画審議会議案

と き 平成30年12月25日(火)午後2時

ところ 山陽小野田市役所大会議室

議案第1号

山 都 第 3 1 9 0 号
平成30年(2018年)12月25日

山陽小野田市都市計画審議会会長 様

山陽小野田市長 藤 田 剛



山陽小野田都市計画公園の変更について (諮問)

下記のとおり山陽小野田都市計画公園を変更することについて、都市計画法(昭和43年法律第100号)第21条第2項において準用する第19条第1項の規定により、貴会の意見を求めます。

記

山陽小野田都市計画公園の変更(山陽小野田市決定)

山陽小野田都市計画公園の変更(山陽小野田市決定)

都市計画公園中 2・2・1 号日の出公園を次のように変更する。

種 別	名 称		位 置	面 積	備 考
	番 号	公園名			
街区公園	2・2・1	日の出公園	山陽小野田市日の出三丁目	約 0. 2 1 ha	遊戯施設、広場、植栽

理 由

日の出公園（街区公園）は、山陽本線小野田駅の南側に形成される市街地に位置し、住民の身近なレクリエーション活動の場及び、災害時の一次避難地を確保することを目的とし、昭和 3 0 年に計画決定されたものです。

しかしながら、当該公園は、昭和 3 4 年に都市計画決定した小野田駅前土地区画整理事業の未施行区域内に位置し、全区域が未整備となっています。

平成 2 8 年に小野田駅前土地区画整理事業を都市再生整備計画事業を代替手法として、区域の変更をしたところであり、それに合わせ、当該公園の必要性や規模を検討し、住民合意のもと、良好で安全安心な居住空間の形成を図ることを目的とし、公園区域を変更し整備するものです。

新 旧 対 照 表

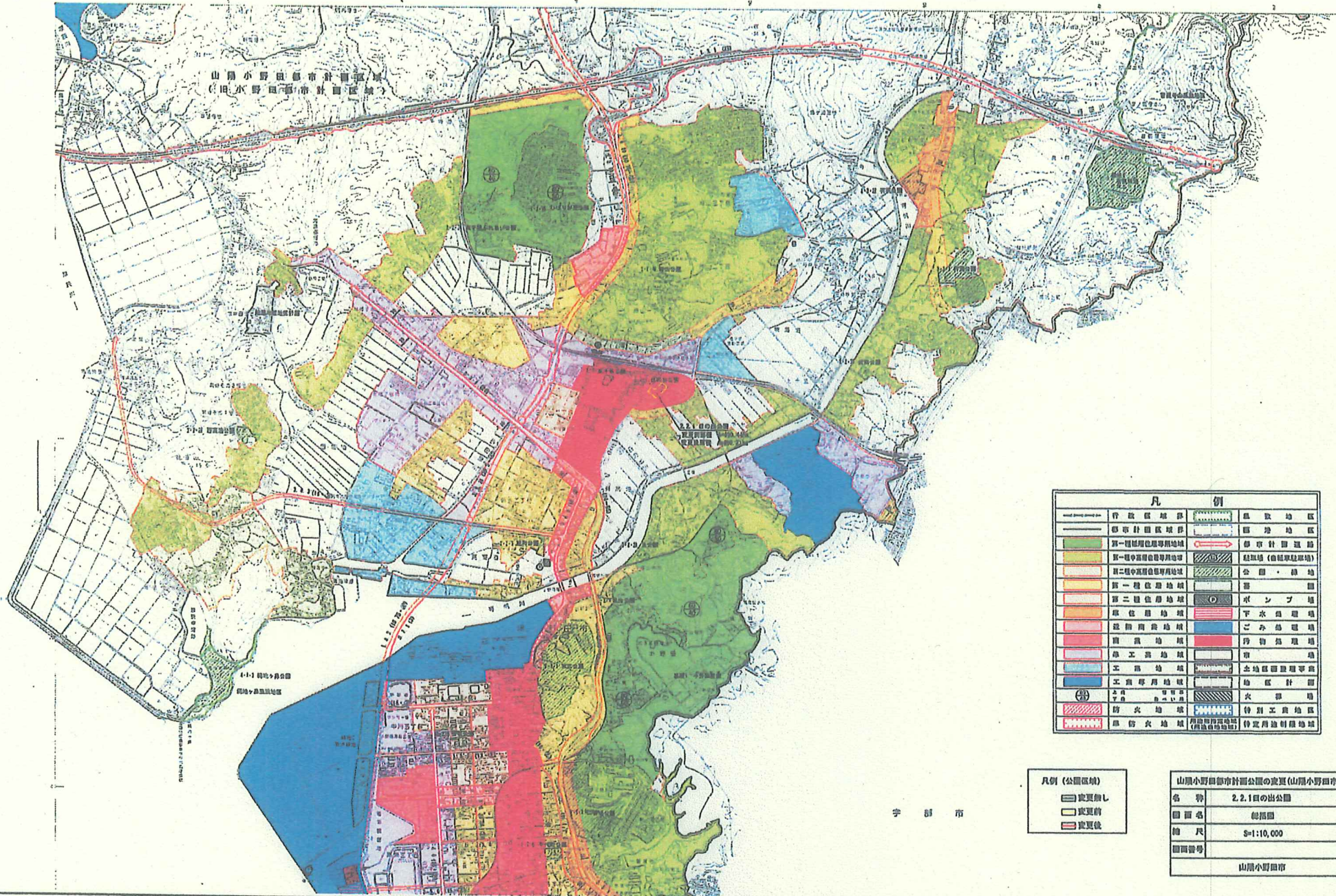
旧 新	種 別	名 称		位 置	面 積	備 考
		番 号	公園名			
旧	街区公園	2・2・1	日の出公園	山陽小野田市日の出三丁目	約 0.44ha	未開設
新	街区公園	2・2・1	日の出公園	山陽小野田市日の出三丁目	約 0.21ha	遊戯施設、広場、植栽

都市計画の策定の経緯の概要

山陽小野田都市計画公園の変更

事項	時期	備考
市原案の作成(事前協議)	平成30年 8月28日	
事前協議 回答	平成30年 9月19日	
説明 会	平成30年10月23日	
公 聴 会	平成30年11月 6日	公述申出書がなかつたため、非開催
変更の案の縦覧	平成30年11月19日から 12月 3日まで	意見書の提出なし
山陽小野田市都市計画審議会審査	平成30年12月 25日	
県 知 事 協 議	平成31年 1月 中旬	
県 知 事 同 意	平成31年 1月 中旬	
決 定 告 示	平成31年 1月 下旬	
図書の写しの送付	平成31年 1月 下旬	
図書の写しの縦覧	平成31年 1月 下旬	

山陽小野田都市計画公園の変更



凡 例	
行政区域界	風致地区
都市計画区域界	臨海地区
第一種住居専用地域	都市計画道路
第一種中密度住居専用地域	緑地帯(自転車駐車場)
第二種中密度住居専用地域	公園・緑地
第一種住居地域	公園
第二種住居地域	ポンプ場
準住居地域	下水処理場
近隣商業地域	ごみ処理場
商業地域	汚物処理場
準工業地域	市場
工業地域	土地区画整理事業地区計画
工業専用地域	地区計画
公園	火葬場
防火地域	特別工業地区
防犯地域	用途制限地域(用途地域)

凡例 (公園区域)	
変更前	
変更後	

山陽小野田都市計画公園の変更(山陽小野田市決定)	
名称	2.2.1回の出公園
面積	総面積
縮尺	1:10,000
図面番号	
山陽小野田市	

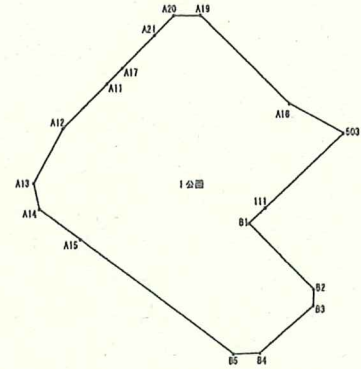
山陽小野田都市計画公園の変更



凡 例	
	変更無し
	変更前
	変更後
	町丁目界

山陽小野田都市計画公園の変更(山陽小野田市決定)	
名称	2.2.1日の出公園
図面名	針図面
縮尺	S=1/500
図面番号	山陽小野田市

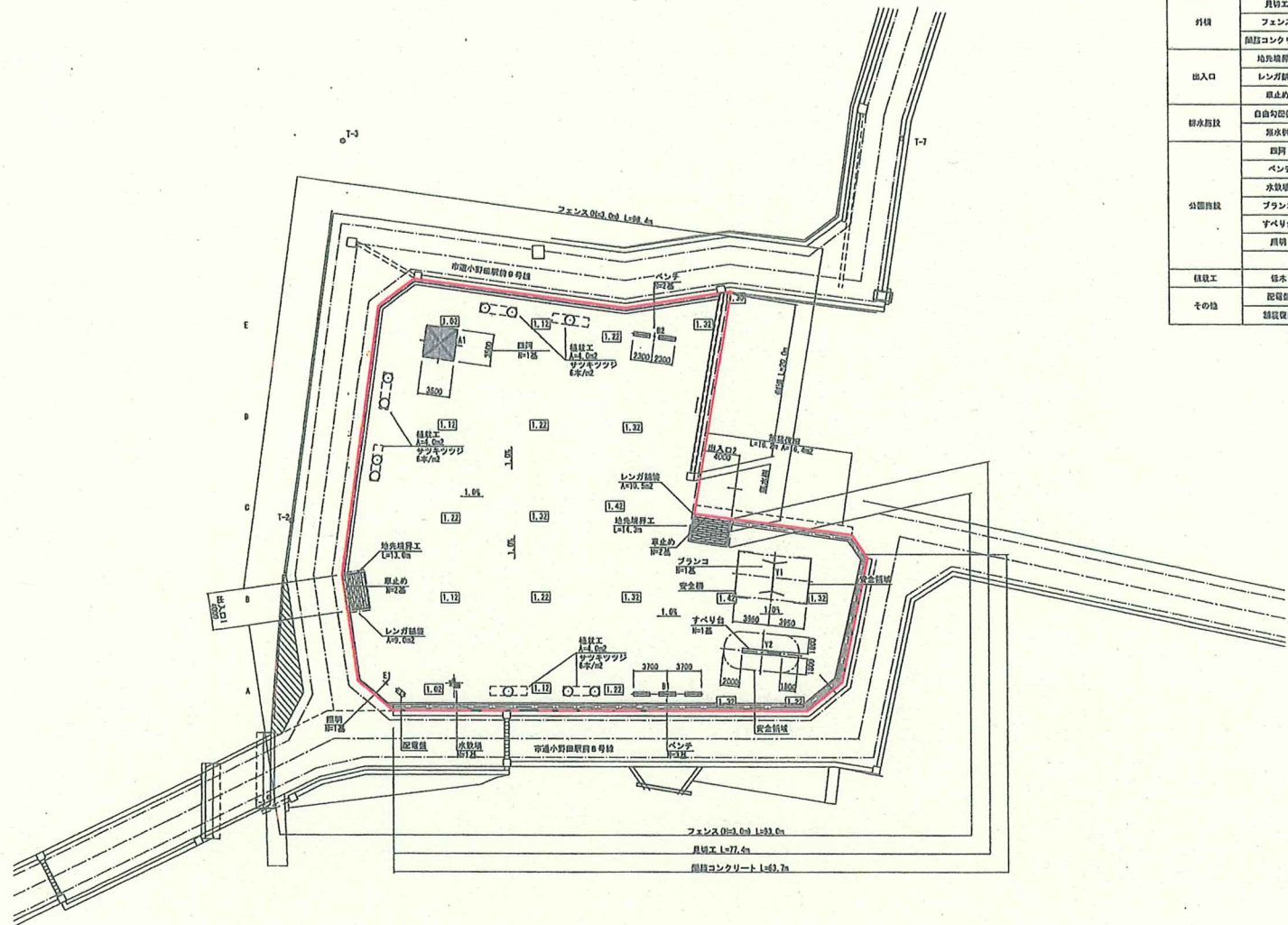
山陽小野田都市計画公園の決定



A1 D	公園	X	Y	坪	㎡
01		-202024.900	-202039.424	17.253	
02		-202014.410	-202032.271	3.010	
03		-202014.417	-202022.281	13.433	
04		-202020.207	-202022.478	8.050	
05		-202020.400	-202016.175	26.789	
06		-202020.402	-202011.130	6.818	
07		-202020.330	-202022.250	8.050	
08		-202024.400	-202022.818	11.202	
09		-202024.153	-202014.263	11.214	
10		-202020.314	-202028.847	4.437	
11		-202020.205	-202024.838	6.250	
12		-202024.818	-202022.072	8.250	
13		-202024.400	-202024.300	8.000	
14		-202020.400	-202014.300	23.475	
15		-202020.330	-202021.400	11.415	
16		-202024.897	-202024.400	26.312	
17		-202020.621	-202024.300	4.205	
合計				419.29278	
面積				2681.892992	
坪				2543.93	

凡 例	
—	公園区域
—	町丁目界

山陽小野田都市計画公園の変更(山陽小野田市決定)	
名称	2.2.1日の出公園
園名	地積園等
楕尺	S=1:1500
図面番号	
山陽小野田市	



材料表

項目	名称	規格	単位	数量	備考
外構	具材工	小型重力式	n	77.4	
	フェンス	POフェンス H=3.0m 袖広基礎	n	191.4	
	舗装コンクリート	180/m ²	n	63.7	
出入口	地先埋立工	150×150×600	n	27.3	
	レンガ舗装	60-90-150mm	m ²	19.5	
	車止め	鋼石φ200-4150	基	4.0	
排水施設	自由勾配部溝		n	20.0	
	排水柵	850×1500-H600	基	1.0	
公園施設	西門	8350×13300-H2350	基	1.0	
	ベンチ	8450×11800-H600	基	5.0	
	水飲機	立形水飲機	基	1.0	
	プランコ		基	1.0	
	すべり台		基	1.0	
	遊具	停留型形滑り台 滑り力調整型使用	基	1.0	
	植栽工	植木	サツキツツジ	本	144.0
その他	配電盤		基	1.0	
	舗装復旧	遊歩道幅 1=200mm	m ²	16.4	

点	名称	X 座標	Y 座標
E1	目印打中心	-220478.618	-40652.743
W1	水飲機中心	-220474.035	-40648.725
B1		-220659.100	-40616.700
B2	ベンチ中心	-220591.131	-40639.281
Y1	遊具中心	-220692.439	-40633.631
Y2		-220658.679	-40627.778
A1	西門中心	-220704.621	-40619.600

山陽小野田市計画公園の変更(山陽小野田市決定)	
名称	2.2.1日の出公園
図面名	平面計画図
縮尺	S=1:250
図番番号	
山陽小野田市	