

 活力と笑顔あふれるまち スマイルシティ山陽小野田

# さんようおのだ

広報

No.322

2018

8.15

工学部・薬学部の魅力を紹介

オープンキャンパス (山口東京理科大学)

# 目 CONTENTS 次

目次・表紙の説明	2
・女と男の一行詩 など	
ブロック塀を点検しましょう	3
大雨等による風水害・土砂災害に備える 「避難情報」と「避難行動」で命を守る	4
情報ひろば	6
・緊急情報の伝達訓練 ・こくほシェイプアップジム(秋季)受講生募集 など	
さんようおのだウォッチング	9
えがおがいちばん!! 食育くらぶ 水とくらし	10
文化ナビ	11
・第7回現代ガラス展 in 山陽小野田 など	
図書館つうしん	裏
・夏休み特別企画 第2回ティーンズ選書会 ・明治150年記念 長州の歴史連続講座 第2回「高杉晋作の志と東行庵」 など	

## 女と男の一行詩 [家庭編]

- ・ごめんねと 言わぬかわりに  
妻の花壇の 草取りをそっとする
- ・ボケとツッコミしながら  
二人で歩む同じ道
- ・洗濯干しのステテコとストッキングが  
からまって 仲がいいのか悪いのか  
笑って客観視

広報「さんようおのだ」9月1日号等の配付文書は、9月3日月の自治会便で発送します。

## 表紙の説明



8月4・5日の2日間、山口東京理科大学でオープンキャンパスを開催。昨年のおよそ2倍となる1,844人の高校生や保護者などが来校し、工学部・薬学部の説明会や、模擬講義、研究・実験体験などに参加していました。また、今年4月に開設した薬学部の校舎内を巡る「キャンパス見学ツアー」にも多くの高校生が参加。薬学部の1年生が授業のことや学生生活について話をする場面もあり、参加者は目を輝かせながら聞いていました。

### 山陽小野田市民憲章

みんなのちかい  
私たちは、先人のこころを受けとめ、  
住みよいまちをめざして、  
ここにちかいをたてます。

- 一、このまちの未来のために自ら考えます。
- 一、このまちの未来のために汗を流します。  
そして、このまちを愛します。

(平成19年3月21日告示)



・・・パソコン、携帯からご利用できます。



・・・パソコンからご利用できます。

上記のマークがついているものは「山陽小野田市 WEB 申請サービス」をご利用できます。  
パソコンから ☎ <https://s-kantan.com/sanyo-onoda-u/>  
携帯電話から ☎ <https://s-kantan.com/sanyo-onoda-k/>



■発行 / 山陽小野田市

<http://www.city.sanyo-onoda.lg.jp/>  
〒756-8601 山陽小野田市日の出二丁目1-1  
☎ 82-1111 (代表)

■編集 / シティセールス課 ☎ 82-1148  
ki-kouhou@city.sanyo-onoda.lg.jp

ご自宅のブロック塀は大丈夫？

# ブロック塀を点検しましょう

今年6月に発生した大阪府北部を震源とする最大震度6弱の地震によって、ブロック塀が倒壊し、死傷者が出るなど大きな被害が発生しました。ブロック塀の倒壊は、人命を危険にさらすだけでなく、震災時の避難や救助等の妨げになるおそれがあります。

ブロック塀には法律で定められた基準があり、所有者・管理者の責任で安全性を確保しないとけません。下記のチェックポイントを参考にして点検しましょう。なお、危険性が確認された場合には、速やかに付近を通行する人への注意表示を行うとともに、ブロック塀を補強または撤去してください。

## 点検のチェックポイント

- ①塀は高すぎないか
  - 塀の高さは地盤から2.2m以下か
- ②塀の厚さは十分か
  - 塀の厚さは10cm以上か（塀の高さが2m超2.2m以下の場合は15cm以上）
- ③控え壁はあるか
  - （塀の高さが1.2m超の場合）
  - 塀の長さ3.4m以下ごとに、塀の高さの1/5以上突出した控え壁があるか
- ④基礎はあるか
  - コンクリートの基礎があるか
- ⑤塀は健全な状態か
  - 塀に傾き、ひび割れはないか
- ⑥塀に鉄筋は入っているか

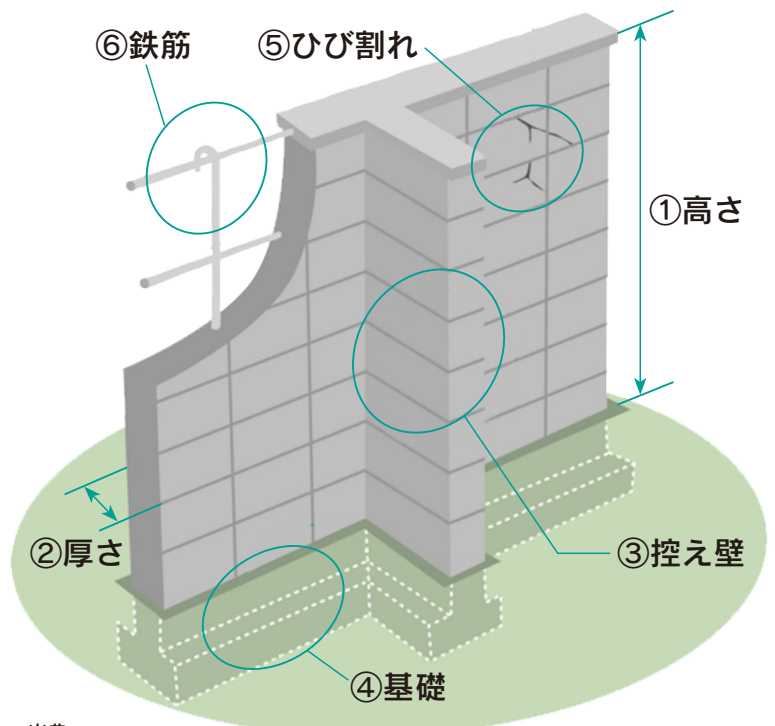
### 【専門家に相談しましょう】

- 塀の中に直径9mm以上の鉄筋が、縦横とも80cm間隔以下で配筋され、縦筋は壁頂部および基礎の横筋に、横筋は縦筋にそれぞれかぎ掛けされているか
- 基礎の根入れ深さは30cm以上か（塀の高さが1.2m超の場合）

※チェックポイントにひとつでも不適合がある場合や分からないことがあれば、施工者や工務店等にご相談ください。どこに相談したらいいか分からない場合は下記までお問い合わせください。

### 【問い合わせ先】

- 木造住宅等の小規模建築物に附属する塀について：都市計画課（☎ 82-1215）
- 木造以外の住宅等、上記以外の塀について：宇部土木建築事務所（☎ 0837-52-1660）



出典：

パンフレット「地震からわが家を守ろう」日本建築防災協会 2013.1より一部改

## 住宅リフォーム資金助成事業

市内に居住する人が所有する既存住宅に附属するブロック塀について、耐震性を高める工事など、一定の要件に該当する場合は、経費の一部を助成する「住宅リフォーム資金助成事業」の対象になります。詳しくは、建築住宅課へお問い合わせください。 図建築住宅課（☎ 82-1167）

大雨等による風水害・土砂災害に備える

# 「避難情報」と「避難行動」で命を守る

西日本の広い範囲で被害をもたらした「平成30年7月豪雨」では、本市でも市全域に土砂災害の危険性が高まり、避難勧告等を発令しました。市が発令する「避難情報」の意味と情報を受け取る手段を改めて確認しましょう。  
【問い合わせ先】総務課危機管理室（☎82-1122）

## 避難情報の種類

避難情報には、避難を呼びかけ要配慮者などに早めの避難行動を求める「避難準備・高齢者等避難開始」と市民に避難を勧める「避難勧告」、強く避難を求める「避難指示（緊急）」があります。

避難情報の種類	市民がとるべき行動
避難準備・ 高齢者等避難開始	高齢者や障がい者、避難行動に時間がかかる人は、避難行動を始める。その他の人は、準備を始める。 (非常時持出品の準備、家族への連絡など)
避難勧告	速やかに避難を始める。外に出ることが危険と感じたら、建物内の安全な場所に避難する。
避難指示（緊急）	直ちに避難をする。早急に命を守る行動をとる。

## 避難行動の流れ

### ステップ1

避難場所・避難経路を確認  
ハザードマップを活用する  
(配布場所：総務課)



### 非常時持出品を確認

3日程度の食品や飲料水、懐中電灯や携帯ラジオを用意する



### ステップ2

市の避難情報を受け取る  
ラジオ、メール、広報車などから情報を受け取る



### 自主避難をする

避難勧告や避難指示（緊急）がなくても危険を感じる場合は早めに避難する



### ステップ3

### 立ち退き避難をする

災害の恐れがある場合は、避難所に避難する



### 垂直避難をする

夜間の急激な降雨や浸水があるときなど、外に出ることが危険だと判断した場合は、自宅や頑丈な建物の2階以上へ避難する



**命を守る行動をとる！**

※お住まいの地域の緊急避難場所・避難所は、広報「さんようおのだ」5月15日号5ページまたは市ホームページをご覧ください。

## 避難情報の収集

大雨等による災害の恐れがある場合、国や県などから防災情報が発表されます。市は状況に応じて、避難情報（避難準備・高齢者等避難開始、避難勧告、避難指示（緊急））を発令します。ラジオ、テレビ、メールなどを活用して情報を収集し、命を守る行動をとりましょう。

### 【避難情報の広報】

市防災メール、市防災ラジオ、緊急速報メール・エリアメール、自治会長への連絡、広報車、ホームページ、Yahoo! 防災速報 など

## 防災ラジオ

災害時の緊急情報（避難勧告の発令、避難所の開設等）を受信したときに自動的に電源が入り、最大音量で放送が流れます。

### 申込方法

総務課に備え付けの申込書を記入し、負担金（2,000 円）を添えて総務課に提出してください。申込書は、市ホームページからもダウンロードできます。

※注意報、警報などの気象情報や緊急地震速報等は放送されません。



## 防災メール

災害への備えとして、避難情報等を携帯電話やパソコンに配信します。[e-sanyo-onoda@xpressmail.jp](mailto:e-sanyo-onoda@xpressmail.jp) に空メールを送信し、届いた登録用 URL にアクセスし、登録してください。



※登録は無料ですが、メールの受信等にかかる通信費用は利用者の負担になります。  
※迷惑メール防止等の設定をしているとメールが届かない場合があります。



## 緊急速報メール・エリアメール

気象庁が配信する緊急地震速報や津波警報、国・地方公共団体が配信する災害・避難情報を、特定のエリアで携帯電話に一斉にお知らせするサービスです。お使いの携帯電話が、正しく受信設定されているか確認しましょう。登録・受信料は無料です。

※詳しくは、回線契約をしている事業者へお問い合わせください。



## 台風に備える

台風は、夏から秋にかけて発生しやすく、毎年、日本各地で、土砂災害や暴風による被害が出ています。台風の特徴を理解し、日ごろから気象情報に注意しておきましょう。また、家の周りや地域の危険箇所を確認し、家族や地域で安全対策を話し合っておきましょう。

備えあれば憂いなし！



### ⚠️ こんな台風には要注意！

- 台風の中心が市より西側を通過する  
雨・風ともに非常に強くなる
- 台風の接近が満潮と重なる  
気圧が低下することで海面が高くなり、海岸や河口付近では特に注意が必要

### ◎ 次の場合は情報提供をお願いします

- 電線が切れたり、垂れ下がったりしている
- 電柱や電線から火花が散っていたり、異常な音がしたりしている

【連絡先】中国電力(株)宇部営業所 (☎ 0120-613-277)

# お知らせ

## 緊急情報の伝達訓練

J-ALERT(全国瞬時警報システム)の情報伝達訓練を実施します。実施日には、市役所、厚狭地区複合施設、さくら公園(桜一丁目)、川上会館(松ヶ瀬)に設置してある同報装置(屋外拡声機)から次のとおり音声を発信します。

●とき 8月29日(水) 11:00頃

### ●放送内容

(チャイム)

「これはJ-ALERTのテストです。」(3回繰り返し)

「こちらは山陽小野田市です。」

(チャイム)

※放送内容は一部変更する場合があります。また、気象状況等によって中止する場合があります。

### ●問い合わせ先

総務課 (☎ 82-1122)

## 「愛の血液助け合い運動」 強調月間献血キャンペーン

夏は献血者が減少しますので、ご協力をお願いします。



### ●とき

8月26日(日) 10:00～16:00

### ●ところ おのだサンパーク

### ●問い合わせ先

市献血推進協議会

(社会福祉課内 ☎ 82-1174)

## 住宅耐震に係る相談窓口の開設

住宅の耐震性に不安のある人や、実際に耐震診断や改修を検討している人は、この機会にぜひ相談窓口をご利用ください。

### ●日程

- 8月28日(火) 市役所
- 8月29日(水) 山陽総合事務所
- 8月30日(木) 埴生支所

※時間は13:00～16:00です。

### ●費用 無料

※申込みは不要です。

### ●問い合わせ先

建築住宅課 (☎ 82-1167)

## 公共下水道事業計画変更(案)の縦覧

縦覧期間中は、公共下水道事業計画変更(案)について、意見書を提出することができます。

### ●縦覧期限 8月29日(水)

※開庁日の8:30～17:15です。

### ●ところ

下水道課、山陽総合事務所

### ●主な内容

汚水処理施設整備構想を踏まえた全体計画区域の変更、小野田西農業集落排水地区・南松浜地区の事業計画区域追加、当分の間事業化が困難とされた地区の事業計画区域削除など(変更箇所については、縦覧場所で閲覧可)

※意見書は、任意の用紙に、意見、

住所、氏名を記入し、市長宛に郵送または持参してください。

### ●問い合わせ・提出先

〒756-8601 山陽小野田市役所  
下水道課 (☎ 82-1165)

## 住宅・土地統計調査

10月1日現在で、全国一斉に住宅・土地統計調査を実施します。この調査は、住生活に関する最も基本的で重要な調査で、全国約370万世帯を対象とした大規模な調査です。8月中旬から調査員が対象地区にチラシで周知し、調査の対象として選ばれた世帯には、9月中旬から調査員が調査書類を配布します。インターネットまたは紙の調査票での回答にご協力をお願いします。

### ●問い合わせ先

総務課 (☎ 82-1158)

## 街なかフリーマーケット

### ●とき

9月9日(日) 8:00～12:00

### ●ところ 小野田駅前中通り

### ■出店者募集

○出店料 1区画 1,000円

### ○申込方法

申込先に備え付けの申込書に記入し提出(電話でも可)

### ●問い合わせ・申込先

町田金物店 (☎ 83-1403)

小野田商工会議所 (☎ 84-4111)

商工労働課 (☎ 82-1150)

【広告掲載欄】掲載についてのお問い合わせはシティセールス課 (☎ 82-1148) まで。お得な割引もあります。

## 小野田小百合幼稚園 未就園児さん遊びに来てね!

無料

### はこはこ広場

1歳～3歳児 親子対象

10:30-11:30 (10:10-受付)

※事前の申込みは  
要りません。  
※素足で行います。

### 2歳児 親子対象

自立を育む  
親子教室

つぼみ組&  
エンジェル組

見学・体験  
受付中!

9月7日 金

運動あそび

11月2日 金

運動あそび

10月5日 金

リトミック♪

12月14日 金

リトミック♪

学校法人 信望愛学園 小野田小百合幼稚園 山陽小野田市大字小野田1280-2(若山公園隣接・駐車場完備)

☎0836-83-2101

※自立を育む親子教室見学・体験受付中!! ※日程の変更は随時ウェブサイトでご案内します。 <http://onodasayuri.shinboai.ed.jp/> 小野田小百合幼稚園 検索

6 さんようおのだ

## さんようおのだ就職フェア

- **対象** Uターン就職を希望する人、求職中の一般の人、平成31年3月に大学・短大・専修学校等を卒業する見込みの人(家族も可)
  - **とき** 9月9日(日)  
10:00～12:30(午前の部)  
13:30～16:00(午後の部)
  - **ところ** おのだサンパーク
  - **内容** 各企業ブースでの説明、参加企業による1分程度のPRタイム、ハローワークによる相談コーナー
  - **参加料** 無料
- ※申込みは不要です。詳しくは、市ホームページをご覧ください。
- **問い合わせ先**  
商工労働課 (☎ 82-1150)

## はだしの時間(水遊び)

- **対象** 幼児～小学3年生
  - **とき** 9月2日(日) 9:30～11:30(小雨決行)
- ※9:00から天然芝グラウンド入口で受け付けます。
- **ところ**  
県立おのだサッカー交流公園
  - **問い合わせ先**  
市民体育館 (☎ 84-2430)

## 第10回きらら交流館まつり

- **とき**  
10月14日(日) 10:00～16:00
  - **内容** イベントステージ、飲食コーナー、体験コーナー、もちまきなど
- **フリーマーケット出店者募集**
- **出店料** 1区画1,000円
  - ※1区画の面積は2m×3mです。
  - **区画数** 10区画(先着順)
  - **申込期間**  
8月21日(火)～9月30日(日)
  - **申込方法**  
窓口または電話にて申込み
  - **ところ・問い合わせ・申込先**  
きらら交流館 (☎ 88-0200)

## 全国大会出場おめでとう! (敬称略)

- ◆ 第15回全国中学生弓道大会  
JOC ジュニアオリンピックカップ大会(東京都)
- ◎ **とき** 8月18日(土)・19日(日)
- ◎ **出場者**  
三隅 玲央(厚狭中学校3年) 森田 空良(厚狭中学校3年)  
渡部 照栄(厚狭中学校3年) 山本 龍星(厚狭中学校2年)  
白石 梓(厚狭中学校2年)

## 募集・試験

### 子育てに役立つ 普通救命・AED講習会

子育て中に起こる突然の事故に対応できるよう、普通救命・AEDを含む子どもの心肺蘇生法について学びます。

- **とき**  
9月11日(火) 10:00～11:30
- **講師** 日本赤十字社山口幼児安全指導員
- **申込方法**  
窓口または電話にて申込み
- **申込期限** 9月1日(土)
- **ところ・問い合わせ・申込先**  
ファミリーサポートセンター  
(スマイルキッズ内 ☎ 82-1212)

### 定期普通救命講習会

- **対象** 中学生以上
- **日程**
  - 9月9日(日) 山陽消防署
  - 10月7日(日) 小野田消防署
- ※時間は9:00～12:00です。
- **内容** 心肺蘇生法、止血法、AED取扱説明
- **受講料** 無料
- ※受講希望日の10日前までに受講希望の消防署へ申し込んでください。
- **問い合わせ・申込先**  
小野田消防署 (☎ 83-0119)  
山陽消防署 (☎ 71-0119)

### 家族介護者交流事業

- **対象** 市内在住で、介護保険法による要支援以上の認定を受けている人を在宅で介護している人
- **とき** 10月25日(木)
- **ところ** みちしお
- **内容** 介護者同士の交流 ほか
- **参加料** 610円(昼食代含む)
- **申込期限** 9月28日(金)
- **申込方法**  
申込先に備え付けの申込書に記入し提出
- **問い合わせ・申込先**  
高齢福祉課 (☎ 82-1173)  
社会福祉協議会 (☎ 83-2344)

### きららガラス未来館出張体験 赤ちゃんの足形プレート制作

- 赤ちゃんの足に専用の絵の具を塗り、ガラス皿に足を押しあてて、足形の記念プレートを制作します。
- **とき** 9月1日(土)・2日(日)
  - ※時間は10:00～15:30で、事前の申込みを優先します。
  - **ところ** おのだサンパーク
  - **料金** 1,280～1,380円
  - ※作品のお渡しは郵送、または後日きららガラス未来館での受け取りとなります。
  - **申込方法** 電話にて申込み
  - **問い合わせ・申込先**  
きららガラス未来館 (☎ 88-0064)



## 山口東京理科大学開放授業

- 対象 18歳以上
  - とき 9月21日(金)～平成31年2月6日(水)
  - 内容 11科目
  - 受講料 1科目5,000円
- ※単位の認定は行いません。
- 定員  
1科目につき原則5人(先着順)
  - 申込期限 9月5日(水)
  - 申込方法 申込先に住所、氏名、電話番号、受講科目を電話またはFAX、E-mailで申込み
- ※受講科目等、詳しくは大学ホームページまたは山口東京理科大学、市役所、各公民館、各図書館等に備え付けのチラシをご覧ください。
- ところ・問い合わせ・申込先  
山口東京理科大学地域連携室  
(☎88-4515 FAX 88-3510)  
<http://www.socu.ac.jp/tiiki@admin.tusy.ac.jp>

## 小工定時制公開授業受講生募集

- 対象 本市または宇部市在住で20歳以上の人
  - 受講期間 10月中旬～2月末
  - 公開科目 世界史、体育、英語、機械実習、情報、電気
  - 費用 授業料は免除(教材費等は別途徴収)
  - 定員 若干名
  - 申込期間  
8月20日(月)～9月19日(水)  
13:00～19:00(平日のみ)
  - 申込方法  
所定の願書・受検票に住所の証明ができるものを添えて提出
- ※願書・受検票はホームページからもダウンロードできます。
- 選考日 9月21日(金) 18:30～
  - 選考方法 小論文・面接
  - 選考会場・問い合わせ・申込先  
小野田工業高等学校  
(☎83-2153)  
<http://www.onoda-t.ysn21.jp/teiji/>

## 名産品市場

平成30年8月から「さんようおのだ名産品」に、新しく認定された2品を紹介します。「さんようおのだ名産品」は、観光協会ホームページ(<http://www.sanyoonoda-kanko.com/>)でご覧いただけます。

〈有限会社みつや・トロアメゾン〉

## たべりトチーズパイ

香ばしいチーズの香りに包まれたさくさくとした食感のリーフパイです。心温まる山口県の方言「食べり」からネーミングされました。



## 〈小野田陶芸連盟〉復活小野田皿山播鉢

150年前、小野田地区は小野田皿山ブランドで全国に名を轟かせました。一般家庭食器、特に播鉢は有名ブランドで、懐かしい地方民芸ブランドをおしゃれに復活させました。

【問い合わせ先】山陽小野田観光協会 (☎82-1313)

## こくほシェイプアップジム(秋季)受講生募集

お好きな時間にスポーツジムで健康づくり！運動の秋、筋力アップやストレッチ等で身体を動かしてみませんか。



- 対象 30歳以上の人で山陽小野田市国民健康保険の加入者

## ①こくほシェイプアップジム@スポーツコア

- とき 10月中の希望する時間帯で受講 ※平日は9:30～22:30(木曜日は定休日)、土・日曜日、祝日は10:00～20:00です。
- ところ スポーツコアアルファ(高栄三丁目)

## ②こくほシェイプアップジム@ゼロワン

- とき 1回目(集団指導)は10月3日(水)19:00～20:30または10月7日(日)15:00～16:30のどちらかを受講、2～8回目は10月中の希望する時間帯で受講
- ※平日は10:00～22:00(水曜日は定休日)、土曜日は10:00～21:00、日曜日は10:00～15:00です。
- ところ ASAトレーニングジムゼロワン(寝太郎町二)

## ③こくほシェイプアップジム@カーブス〈女性限定〉

- とき 10月中の希望する時間帯(事前予約)で受講
- ※平日は10:00～13:00および15:00～19:00(日曜日、祝日は定休日)、土曜日は10:00～13:00です。
- ところ カーブス(おのだサンパーク内)

- 定員 ①②は20人、③は10人(いずれも応募多数の場合は抽選)
- 費用 1,000円(全8回分) ●申込期限 9月14日(金)17:00(必着)
- 申込方法 はがき、FAX、E-mailに郵便番号、住所、氏名、生年月日、日中連絡の取れる電話番号、希望する教室の番号を記入し提出(電話でも可)
- 問い合わせ・申込先 〒756-8601 山陽小野田市役所 国保年金課 (☎82-1189 FAX 82-1210)



## ふれあいガラスフェスタ 2018 ガラスを感じ、体験した夏

### SCENE 1



**ふ**れあいガラスフェスタ 2018 が 8月7日、おのだサンパークで開催されました。開催中の「第7回現代ガラス展 in 山陽小野田」に合わせ、特別鑑賞ツアーやジェルキャンドル・万華鏡制作などの「きららガラス未来館移動体験教室」が行われました。鑑賞ツアーの参加者は、ガラス作家の西川慎さんをはじめ、入選者でもあるきららガラス未来館スタッフの解説を聞きながら、ガラス作品を鑑賞。西川さんは、作品がどのような技法で作られたか、作家が作品に込めた熱い思いなどを語っていました。また、この日は特別に作品に触れられるサプライズがあり、ガラスの質感を体感しました。  
 【現代ガラス展 8月26日(日)まで開催】

### SCENE 2

## 暑さに負けるな！ 一面に広がるヒマワリ畑

**8**月1日、埴生干拓にある観光農園「花の海」では、ヒマワリが見ごろを迎えていました。暑さに負けず、元気に咲く一面のヒマワリ。海からの風になびく姿は、大きな花の波にも見えました。猛暑にも関わらず、たくさんの人が訪れ、お気に入りのポイントで記念撮影をしたりして楽しんでいました。



焼野海岸の夕陽や山口東京理科大学のイメージカラー、レノファ山口などにちなんだオレンジ色の駅舎



### SCENE 3

## 市民の手で明るい駅舎に JR 小野田線 雀田駅周辺整備

**山**口東京理科大学の最寄り駅でもある JR 雀田駅周辺が整備され、8月1日、完工式が行われました。小野田青年会議所が中心となって、駅舎の屋根や壁面の一部をオレンジ色に塗り替えました。ペンキ塗りには理科大生も参加し、市民の手によって明るい駅舎に生まれ変わりました。

# えがおがいちばん!!



うなの かなで  
上野 奏くん (1歳)

「元気で優しい子に育ててほしいです」

## 小学校就学前までのお子さんの写真を募集しています!

### ★申込方法★

掲載を希望されるお子さんの写真(プリントしたもの、またはデジタルデータ)と、お子さんの名前(ふりがな)、生年月日、年齢、親の名前、郵便番号、住所、電話番号、15文字程度のコメントを記入した申込書を添えて提出してください。郵送、E-mailでも受け付けます。

※申込書は、市ホームページからもダウンロードできます。

【問い合わせ・申込先】 ☎ 756-8601  
山陽小野田市役所 シティセールス課 ☎ 82-1148



# ねたろう君の食育くらぶ

元気いっぱい★

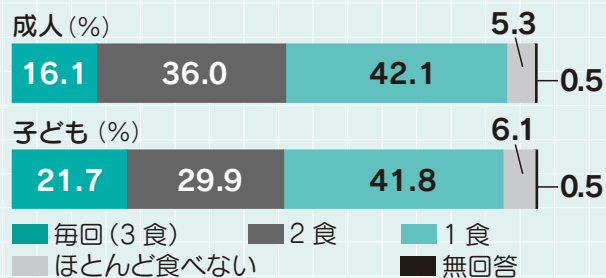


8月31日は「野菜の日」です

野菜の摂取目標量は、1日 350g。



## ■1日に野菜料理を何回(食)食べますか?



野菜料理を毎回食べると答えた人は、成人で16.1%、子どもで21.7%と少ないことがわかります。1日350gの野菜を摂るには、毎食小鉢2皿程度が目安。野菜を食べない食事が1回でもあると、1食でより多くの野菜を食べないといけません。特に朝食で野菜が不足しがちなので、意識して野菜を摂るようにしましょう。

[平成29年度市調査]

## 朝食で野菜をたくさん摂ろう!

- ・食パンに野菜をのせピザトーストにする
- ・前の晩に残った野菜のおかずを食べる
- ・汁(スープ)に具たくさん野菜を入れる
- ・付け合わせの野菜を増やす

【問い合わせ先】健康増進課 ☎ 71-1814

水道のことは水道局まで ☎ 83-4111

# 水とくらし



## ◎水道水の水質検査

水道局では、みなさんに「安全・安心な水道水」を利用していただくため、水道水の水質検査を行っています。この検査は、水道法で定めている水質基準に沿って、安全性の確認に必要な項目を、蛇口から出る水道水、そのもとになるダムや川の水などで行います。検査の項目や頻度、採取場所などは、毎年策定する「水質検査計画」に基づいて実施しています。

## ◎水道水をそのまま飲んでも大丈夫?

水道法では安全性を十分に考え水質基準を定めています。この基準は、水道水を一生飲み続けても、健康に問題がないように設定されています。本市の水質検査の結果は、すべての項目で基準値を十分にクリアしていますので、水道水を安心して飲むことができます。

※計画や検査の結果は、水道局の窓口や市ホームページで確認することができますので、ご覧ください。

定期的に水質検査を実施▶



# Bunka Navi 文化ナビ

〒 757-0002 山陽小野田市大字郡 1754 番地 ☎ 71-1000 FAX71-1002 E-mail:bunka-kaikan@city.sanyo-onoda.lg.jp

## ●アンドレ・アンリ

### トランペットとブラスの饗宴 きょうえん 9月24日(木)

トランペット奏者アンドレ・アンリによる演奏会です。公演後半に小野田吹奏楽団ほかと共演します。



- ◆とき 開場 13:30 開演 14:00
- ◆ところ 不二輸送機ホール 大ホール
- ◆演奏者 アンドレ・アンリ (トランペット), 藤井 亜希子 (ピアノ)
- ◆入場券 一般 2,000 円 高校生以下 500 円 (未就学児は無料)
- ◆入場券販売所 不二輸送機ホール, 市民館仮設事務所, 各公民館, 各図書館, きらら交流館, イトオ楽器店, おのだサンパーク, 宇部井筒屋, フジグラン宇部 ※入場券の販売は 8 月 20 日(月)からです。

## REPORT ~豊かな文化が薫るまち~

### ◎競技かるたの「国際合宿 in 山陽小野田」

8 月 1 ~ 3 日, 競技かるたの「国際合宿 in 山陽小野田」が本山福祉会館ときらら交流館で開催されました。海外からはアメリカ, 韓国, フランス, 中国, タイの 5 か国から 24 人が参加し, 県内選手 60 人と競技かるたを通じて交流。海外選手のレベルは高く, 試合では互角の勝負が繰り広げられ, 会場は緊迫した空気に包まれていました。合宿を通じて海外でも競技かるたが盛んなことを実感し, 選手たちも一層, 競技に熱が入るのではないのでしょうか。市ではこれからも, 競技かるたの振興に努めていきます。



文化の薫るまちになあれ...  
不二輸送機ホール  
(山陽小野田市文化会館)  
休館日: 第 1・第 3 火曜日

## 不二輸送機ホールイベント情報

### 8/24~26 第24回 山陽小野田市 ピアノマラソン大会

平成 7 年から毎年開催しているイベントで, 今回は 518 組 540 人の参加者が演奏を披露します。市内外から参加する人の様々な演奏を聴くことができます。

- ◆とき 開演 8:00 ~
- ◆ところ 大ホール ◆入場料 無料
- ※参加申込は, 7 月 15 日で締め切りました。



### 9/15 明治維新150年記念 劇団はぐるま座公演 「動けば雷電の如く ~高杉晋作と明治維新革命」

明治維新の先頭に立った高杉晋作と, その原動力になった農民, 町民たちの物語。

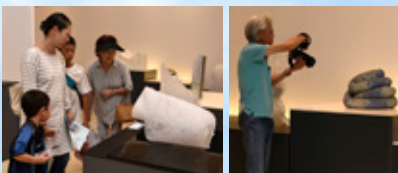
- ◆とき 開場 13:30 開演 14:00
- ◆ところ 大ホール
- ◆入場券 一般 3,000 円 (当日 3,500 円)  
中高生 1,500 円 (当日 1,800 円)  
小学生 800 円 (当日 1,000 円)

いよいよ 8 月 26 日(日)まで! <おのだサンパークにて開催>

## 第 7 回現代ガラス展 in 山陽小野田

若手作家による, きらめくガラス作品の数々をお楽しみください。

【入場券】500 円(高校生以下は無料)  
おのだサンパーク全館での 1,000 円以上のレシートを提示すると, 入場券が 100 円引きになります。  
(1,000 円分につき 1 人割引)



## 関連企画

### 現代ガラス展「特別作品展」

第 7 回現代ガラス展の受賞作品と歴代大賞作品などを美術館で展示します。

- とき 9 月 11 日(火) ~ 24 日(休)  
9:00 ~ 17:00 (入場は 16:30 まで)
- ところ 県立萩美術館・浦上記念館
- 入場料 一般 300 円, 学生 200 円  
(高校生以下および 70 歳以上は無料)

### ■ 9/16 (日) にイベントを開催!

陶芸家 十二代三輪休雪とガラス作家 西川慎によるギャラリートーク, きららガラス未来館出張体験 ほか

あなたにとって大切な一冊がある。  
いざ、図書館へ！

# 図書館つうしん

## ❖今月の新刊とオススメ❖

new BOOK



**とんでもなまえのおおいネコ**  
ケイティ・ハーネット 作  
松川 真弓 訳 (評論社)  
行く先々で違う名前と呼ばれる  
ネコ。どこへ消えちゃった？

図書館職員  
オススメ



**ほぼ命がけサメ図鑑**  
沼口 麻子 著 (講談社)  
世界で唯一のシャークジャーナリ  
ストによる体当たりレポート！

## 中央図書館の行事

たくさんの中から、読みたい本を選ぼう！

8/22  
(水曜日)

夏休み特別企画!! Teens' Special Day  
**第2回 ティーンズ選書会**

〈対象〉中学生・高校生 〈とき〉13:00～14:30  
〈ところ〉2階視聴覚ホール 〈参加料〉無料  
〈講師〉横山 真佐子 (児童書専門店「こどもの広場」代表)

### ■第24回図書館人形劇まつり

- ◇とき 8月26日(日) 14:00～15:00 (開場 13:45)
- ◇ところ 2階視聴覚ホール
- ◇内容 人形劇「ジャックと豆の木」、大型紙芝居「きつねとごんろく」、人形劇「おかえし」
- ◇入場料 無料 ◇定員 150人 (先着順)



### ■夏休み特別企画「こわ～いおはなし会」

- ◇対象 年長～小学生 図書館職員がこわ～いおはなししちゃうぞ！
- ◇とき 8月31日(金) 11:00～11:30, 14:00～14:30
- ◇ところ 2階視聴覚ホール
- ◇参加料 無料 ◇定員 20人 (先着順)
- ◇申込方法 中央図書館窓口または電話にて申込み



## 厚狭図書館の行事

### ■明治150年記念 長州の歴史連続講座 第2回「高杉晋作の志と東行庵」

- ◇とき 9月15日(土) 13:30～15:00
- ◇ところ 2階第1研修室
- ◇講師 平松 資朗 (下関観光ガイドの会元会長)
- ◇聴講料 無料 ◇定員 80人 (先着順)
- ◇申込方法 厚狭図書館窓口または電話にて申込み



晋作ファン必見！  
お見逃しなく！

◎中央図書館(☎83-2870) (火～金) 9:30～19:00 / (土・日) 9:30～17:00  
赤崎分館(☎88-1138) / 高千帆分館(☎83-3212)

(火～金) 13:00～17:00 / (土・日) 9:30～17:00

◎厚狭図書館(☎72-0323) (火～金) 9:30～19:00 / (土・日) 9:30～17:00

休館日 中央図書館…8月20日,27日,9月3日,6日,10日,17日  
厚狭図書館…8月20日,27日,9月3日,10日,13日,17日

sanyo-onoda

## としょかんTopics

はじめて学ぶ俳句のいろは塾  
あなたも芭蕉になれるかも

「俳句って何だろう?」「詠んでみたい」という人のために俳句の魅力や作り方をやさしくお話しします。



- ◇対象 18歳以上
  - ◇とき 9月7日(金) 9:30～12:00
  - ◇ところ 厚狭地区複合施設 2階第1研修室
  - ◇講師 香川 真澄 (ときわ句会講師)
  - ◇定員 80人 (先着順)
  - ◇参加料 無料
- ※厚狭図書館窓口または電話にて申し込んでください。

## 映写会

9月16日(日)

「アンナ・カレーニナ」  
(高校生以上)13:30～中央図書館

21日(金)

「ベン・ハー」(高校生以上)  
13:30～厚狭地区複合施設

## 図書館ファイル

中央図書館で、7月25日と31日に「図書館で自由研究GO!」を開催。今から夏休みの宿題を片付けて、後半は楽しい夏休みを過ごすぞ!と意気込んできた子どもたち。しかし、実際に自由研究に取りかかると簡単には行かず苦戦の連続。自分でテーマを決めたり、最後まで諦めずに調べることの難しさと楽しさを学んでいました。

